

基準緩和の表示方法

1. 運転者席

(1) 表示場所

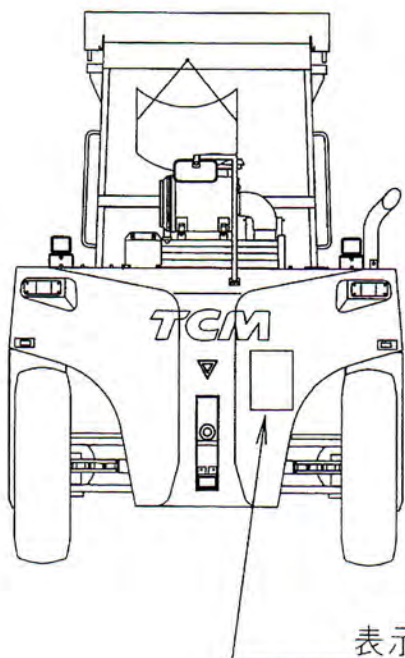


(2) 表示文字及び文字の大きさ

		85 mm
12 mm	全 巾	3.07 米
	全 高	4.43 米
	車両総重量	36.18 トン
	前 軸 重	19.14 トン
	後 軸 重	17.04 トン
	隣接 軸重	36.18 トン
	後輪 荷重	8.52 トン
接 地 圧	258 kg / cm	

2. 車両後部

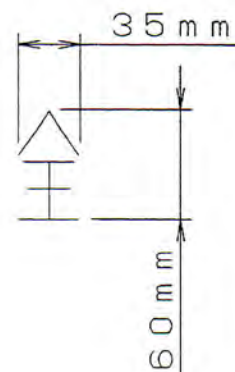
(1) 表示場所



(2) 表示文字

全 巾	3.07 米
全 高	4.43 米
車両総重量	36.18 トン
前 軸 重	19.14 トン
後 軸 重	17.04 トン
隣接 軸重	36.18 トン
後輪 荷重	8.52 トン
接 地 圧	258 kg / cm

(3) 文字の大きさ



3. 制限の表示

当該自動車は「道路運送車両の保安基準」第2条（全幅・全高）、第4条（車両総重量）、第4条の2第1項（軸重）、第4条の2第2項（隣接軸重）、第4条の2第3項（後輪荷重）、第7条（接地圧）に適合しないため基準緩和の際制限を受けたものについて「道路運送車両法施行規則」第54条第1項の規定による表示を下図の通り示します。

