

TCM・CLARK 125B

トレッタ ショベル

最大荷重7800kg・バケット容量3.3 m³



省力化のシンボル

TCM

東洋運搬機

<http://www.keiyou.net/>

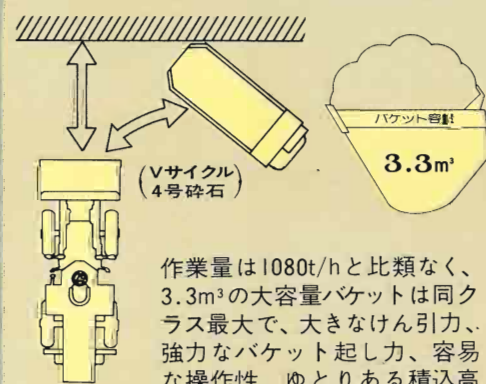
TCM CLARK トラクタショベル 125B



TCM大形トラクタショベルの本格派125Bは、大容量の3.3m³バケットと210PSの高出力エンジン、誇れる大きなけん引力、強力なバケット起し力など自慢のビッグパワーで、砂利や生コンの製

品積込作業はもとより、原石積込みの重作業など幅広い分野でダイヤ式のメリットをいかになく発揮。現場の要請に応えた大形ショベルの決定版です。

ビッグな作業量を実現!



作業量は1080t/hと比類なく、3.3m³の大容量バケットは同クラス最大で、大きなけん引力、強力なバケット起し力、容易な操作性、ゆとりある積込高さ、素早い荷役速度など現場を知りつくした先進的な設計によって、ビッグな作業量を実現します。

出足素早く加速性抜群!

強力なパワーを発揮するターボチャージャー付エンジンは、210PSとトップクラス。エンジン馬力当り重量は84.8kg/PSと小さく、出足は素早く加速性に優れ、機動性は抜群です。

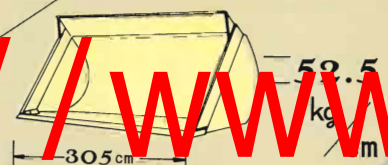
自重
17800kg



大きなけん引力で突込力は強力!

最大けん引力はこのクラス最大の16000kgです。バケットカッティングエッジ幅は305cmですから、エッジ単位幅当りのけん引力は52.5kg/cmと大きく、突込力は強力な重作業でもゆとりある作業性を発揮します。

最大けん引力
16000kg



石 ビット

抜群

210PS

6気筒ディーゼルターボは210PSとギョタイブジンボイタ。

強力な突

大きな掘削

定評ある逆いますから、クアウトは18010kgけん引力とで重作業を

強力なバ

積込作業

11トンドリ積込みも余裕です。



用途を広げる豊富なアタッチメント

<h3>皿形バケット(爪付)</h3> <p>標準バケットで困難な塊状物のすくい込み、かき上げ作業に適します。</p>	<h3>ROPS スチールキャブ</h3> <p>●ロールオーバープロテクション(ROPS)は、土場の不安定な現場で、万一の転倒事故に際し、その車両の下敷にならないよう運転者を守る、保護ガードのことで。全高………3510mm</p> <p>●スチールキャブはがん丈な鋼鉄製。居住性は快適で、安全性も抜群です。全高………3450mm</p>	<h3>ロガー</h3> <p>原木荷役専用で、荷役作業時の大きなショックにも耐えることができるがん丈設計です。フォーク根元は大径木の原木がスムーズにつかみ取れるように大きな曲線を構成し、原木をしっかり押え込むクランプ機構を持っています。</p>												
<h3>ロックバケット</h3> <p>原石(1~3号砕石も含む)、玉石、鉄鉱石、鉱さいなどの掘削・積込作業には耐久性十分のロックバケットが最適です。爪付もあります。</p>		<table border="1"> <tr><td>最大荷重</td><td>8700kg</td></tr> <tr><td>荷重中心</td><td>505mm</td></tr> <tr><td>アタッチメント全幅</td><td>2140mm</td></tr> <tr><td>フォーク間隔</td><td>2070mm</td></tr> <tr><td>クランプ径(最小)</td><td>1010mm</td></tr> <tr><td>自重</td><td>19450kg</td></tr> </table>	最大荷重	8700kg	荷重中心	505mm	アタッチメント全幅	2140mm	フォーク間隔	2070mm	クランプ径(最小)	1010mm	自重	19450kg
最大荷重	8700kg													
荷重中心	505mm													
アタッチメント全幅	2140mm													
フォーク間隔	2070mm													
クランプ径(最小)	1010mm													
自重	19450kg													
<table border="1"> <tr><td>バケット容量</td><td>3 m³</td></tr> <tr><td>最大荷重</td><td>ストレート 7400kg フルターン 6650kg</td></tr> <tr><td>常用荷重</td><td>ストレート 5700kg フルターン 5100kg</td></tr> <tr><td>ダンピングクリアランス</td><td>2770mm</td></tr> <tr><td>ダンピングリーチ</td><td>1160mm</td></tr> </table>	バケット容量	3 m ³	最大荷重	ストレート 7400kg フルターン 6650kg	常用荷重	ストレート 5700kg フルターン 5100kg	ダンピングクリアランス	2770mm	ダンピングリーチ	1160mm	<h3>その他のアタッチメント</h3> <ul style="list-style-type: none"> ●3連バルブ ●雨おおい ●ヒータ ●エアコン ●低騒音仕様車 			
バケット容量	3 m ³													
最大荷重	ストレート 7400kg フルターン 6650kg													
常用荷重	ストレート 5700kg フルターン 5100kg													
ダンピングクリアランス	2770mm													
ダンピングリーチ	1160mm													

フォークロガー

ロガーとフォークの性能を兼ね備えたフォークロガーは、原木・挽材両方の荷役作業に適しています。フォーク寸法は長く、その根元も製品を損傷しないよう直角になっており、さらに強力なクランプ機構付です。

最大荷重	8000kg
荷重中心	460mm
フォーク幅	200mm
フォーク厚さ	90mm
フォーク長さ	1400mm
フォーク間隔	2255mm
クランプ径(最小)	920mm
自重	19850kg

<http://www.keiyou.net/>

石灰・碎石・生コン・砂利など幅広い、業界で活躍する3.3m³ビッグパワーで重作業をゆうゆうリード!!

抜群の作業性

高出力を発揮するターボチャージャ付エンジン

210PS



高出力

低燃費

低騒音

6気筒ディーゼルエンジンをベースに、高出力を発揮する排気駆動ターボチャージャ付エンジンを搭載しています。定格出力は210PSと強力で、直接噴射式のため燃焼効率が良い省エネルギータイプ。このターボチャージャに加えて、剛性の高いエンジンボディ、大形マフラの採用などでゲンと低騒音になりました。

強力な突込力を生み出す抜群のけん引力



けん引力はクラス随一!

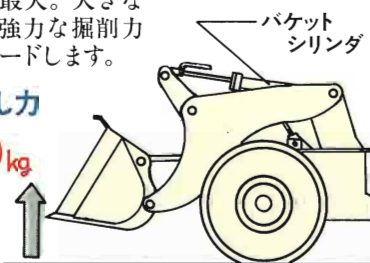
16000kg

大きな掘削力で苛酷な重作業もらくらく

定評ある逆Zリンク機構を採用していますから、バケットシリンダのブレイクアウトフォース(バケット起し力)は18010kgと同クラス最大。大きなけん引力と相まって、強力な掘削力で重作業をゆうゆうリードします。

強力なバケット起し力

18010kg



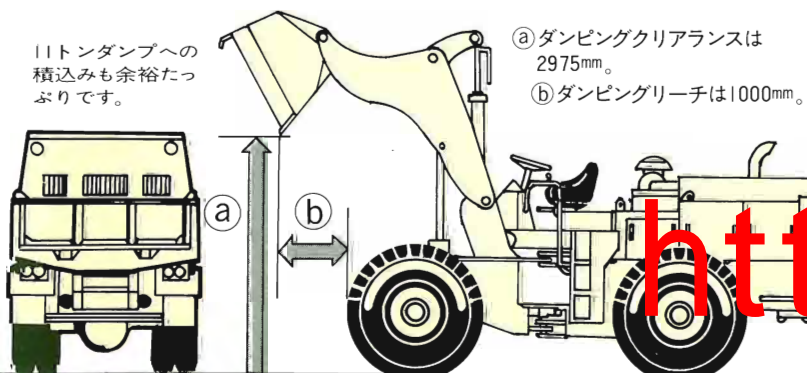
バケットシリンダ

上昇荷重をゲンとupするトラニオンマウント式ブームシリンダ

トラニオンマウント式はブームが上昇するにつれてシリンダが垂直に立上がるため、持揚荷重が大きくなり、高積作業に特に有利です。

積込作業は余裕たっぷり、同クラス最高のダンピングクリアランス

11トンドンプへの積込みも余裕たっぷりです。

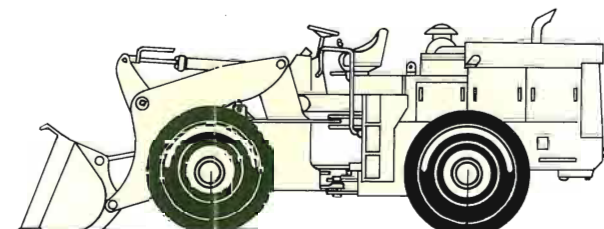


①ダンピングクリアランスは2975mm。
②ダンピングリーチは1000mm。

バケットは大容量・耐久性抜群

同クラス最大の3.3m³大容量バケットは、高張力低合金鋼製ですから、苛酷なすくい込み作業でも耐久性抜群です。また、砂・砂利・碎石(4号碎石以下)・雪・石炭・チップ・穀物などの作業は標準バケットで、原石や1~3号碎石・玉石・鉄鉱石・鉱さいなどの重作業用には、ロックバケット(3m³)をオプションで用意しています。

作業・走行安定性に優れたロングホイールベース



同クラス最長

3250mm

原石の積込みも安心

ベルクランクは原石のすくい込み作業などで、荷こぼれによる損傷を防ぐ構造になっています。



バケットレベラの採用

バケットダンプ終了後、レバーを「後傾」段に入れておけば、自動的にバケットを水平位置にできる装置です。



快適な居住性 容易な操作性

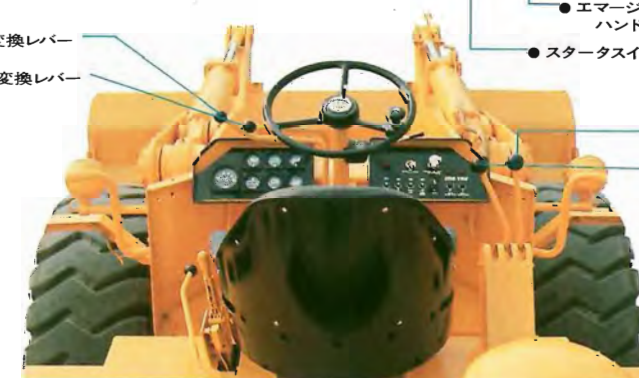
デラックスなメータ式パネル



●速度変換レバー
●方向変換レバー

●エマージェンシーハンドバルブ
●スタータスイッチ

インストルメントパネルは、デラックスなメータ式です。計器類は左、スイッチ類は右に、見易く扱い易く配列しています。



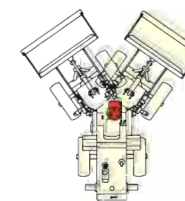
●ブームレバー
●バケットレバー

ショックの少ないモジュレートランスミッション

トランスミッションにモジュレートバルブを採用しましたので、前後進の切換えがなめらかなに行え、オペレータに不快感を与えず疲労軽減、操作性の向上、車両各部の耐久性が向上します。

疲れ知らずのリアフレームシート

運転席はリアフレームシートですから、オペレータ自身が振られる心配がなく、疲れが少なくすみます。



安全性

常用ブレーキは、強力な制動力を発揮するディスクブレーキを採用。水ぬれや異物の侵入、大きな温度変化にも耐え、安全な性能を備えます。



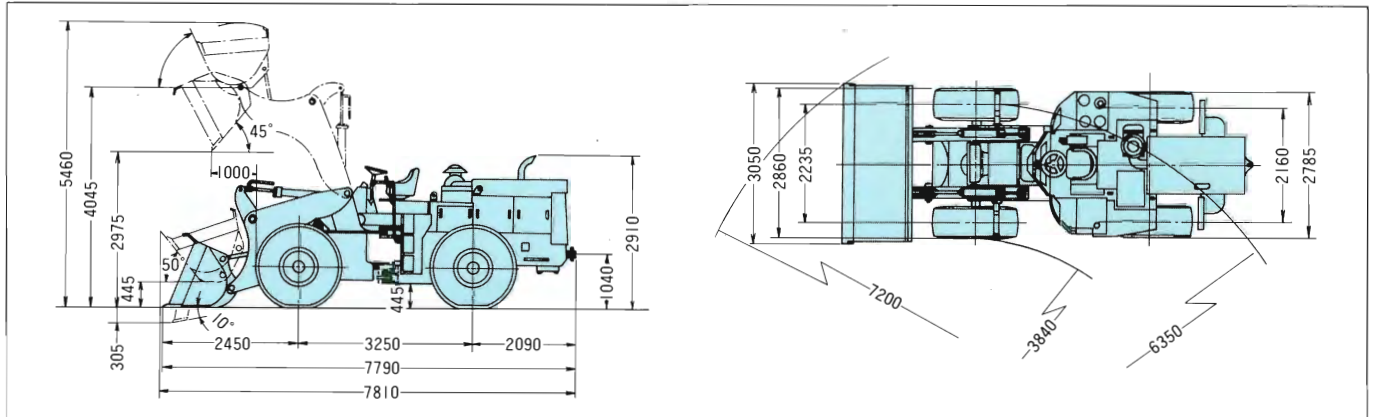
ROPSの取付ブラケット(4カ所)を装備しています。



<http://www.keiyou.net/>

III形バケット(爪付)はオプションです。

TCM CLARK トラクタショベル 125B 《標準仕様》



●性能		バケット前傾角	最大51°
バケット容量	3.3m³	バケット後傾角(運搬姿勢)	50°
最大荷重(ストレート時/フルターン時)	7800kg/7000kg	掘削深さ(10°前傾/16°前傾)	305mm/420mm
常用荷重(ストレート時/フルターン時)	6000kg/5400kg	最低地上高	445mm
上昇時間/下降時間	6.7s/3.7s	自重	17800kg
最大走行速度(前後進とも)	33.0km/h	●エンジン	
最大けん引力	16000kg	名称	日産ディーゼル"PD 6T04"ディーゼルエンジン
最小旋回半径(バケット最外部、運搬姿勢)	7200mm	形式	4サイクル水冷直列6気筒直接燃焼室式
(車体最外部)	6800mm	総排気量	10.308ℓ
●寸法および重量		定格出力	210PS/2200rpm
全長(バケット地上/運搬姿勢)	7790mm/7810mm	最大トルク	81.5kg・m/1400rpm
全幅(バケット/車体)	3050mm/2860mm	●その他	
全高(バケット地上(マフラ上端)/バケット最高)	2910mm/5460mm	変速機形式	フルパワーシフト常時かみ合式
軸距	3250mm	常用ブレーキ	前後輪別制動、ディスク油圧、エアオーバーハイドロリック式
輪距(前輪/後輪)	2235mm/2160mm	タイヤ(前後輪とも)	23.5-25-16PR
ダンピングクリアランス(45°前傾)	2975mm	注.①この仕様は性能向上のため予告なく変更することがあります。	
ダンピングリーチ(45°前傾)	1000mm	②この機種はクラーク・イクイップメント社との技術提携による製品です。	

●III形バケット、ロックバケット、キャabinはオプションです。

TCMのサービスネットワークは完ペキです



TCMの信頼できるメカニズムを、よりよい状態でお使いいただくために………
TCMは全国に400カ所のサービスセンターと指定整備工場を網ら。迅速なサービスと高品質な純正部品を提供しています。



TCM 東洋運搬機

本社 大阪市西区京町堀1-15-10
販売事業本部 〒550 ☎06(441)9151 代表
関東販売本部 東京都港区西新橋1-15-5
〒105 ☎03(591)8171 代表
販売拠点 札幌 ☎011(261)1571 大阪 ☎06(441)5921
仙台 ☎0222(91)5517 岡山 ☎0862(64)6050
富山 ☎0764(41)1381 香川 ☎0878(82)2155
名古屋 ☎052(251)6411 福岡 ☎092(411)5311

販売店

<http://www.keiyou.net/>