

TCM トラクタシベル

MICHIGAN

アーティキュレート式

45



省力化のシンボル

TCM

東洋運搬機

<http://www.keiyou.net/>

数々のメリットを満載した〈45〉

TCMトラクショベルはあなたの現場で「工期短縮」「工費節減」「労力軽減」達成のお手つだいをします。

TCM Saves you Time Cost Manpower

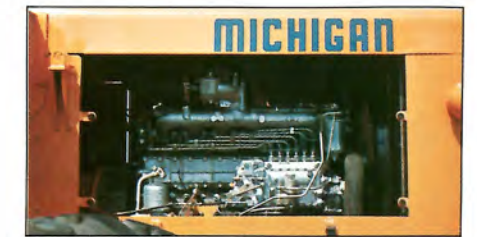
まさに文句のつけようなし!!

現場に最適の機種として、中規模作業の効率化を実現していただくために、TCM独自の技術をもとにして開発された〈45〉アーティキュレート式——機敏さではひとまわり下のクラスと肩を並べ、ひとまわり上のクラスの作業量をこなす最新鋭機です。

ハイパワーを生み出す新形“いすゞ5000ccエンジン”の搭載により、圧倒的な機動性と加速性を発揮。換向方式は機敏さと安定性を誇るセミアーティキュレートを採用。さらに強力で応答性のよい2系統ディスク式フルパワーブレーキが、機敏な作業の安全性を保障し、稼動性をいっそう高めます。



定評ある強力なエンジン
このクラスで初めて渦流室式6気筒「いすゞD500PJディーゼルエンジン」を搭載。馬力当たり重量が小さく、すばらしい機動性・加速性を実現します。また突込力が大きく掘削・掘りおこしなどに抜群の威力を発揮します。

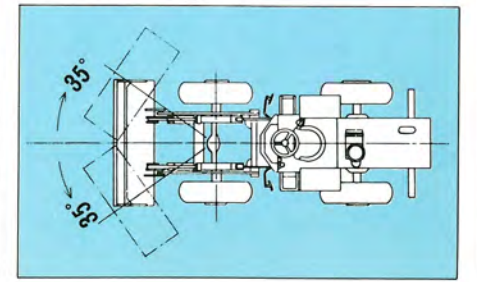


適確なパワーを選べるトランスミッション
前・後進とも4速を採用。現場の状況に合った走行速度で作業ができます。また大形車両用トランスミッションを搭載していますから、苛酷な条件にも十分耐えることができます。



機敏でバランスのとれた作業性
走行速度やブーム上昇・バケット前傾時間などの荷役速度がいずれも素早いので、サイクルタイムを大巾に短縮でき、作業のスピード化が図れます。

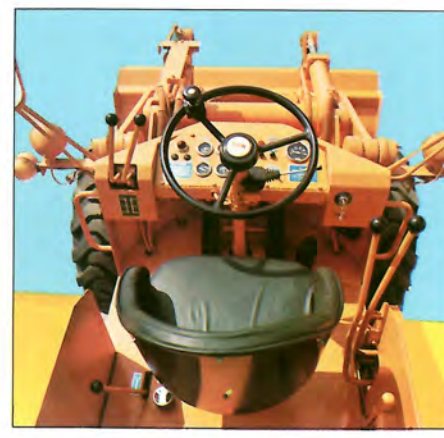
小さな旋回半径
横安定のよいセミアーティキュレート式ですから安全でしかも左右35°屈折、旋回半径はクラスいち小さく、狭い場所でもスピーディな作業が可能です。



軟弱地にも強い大形低圧タイヤ
大形低圧タイヤ(13.00-24-8PR)を採用。接地面圧が低く軟弱地でも安心して作業できます。またバランスのとれた前後輪荷重比により、前後進とも安定した走行性を発揮します。



応答性のよいフルパワーブレーキ
強力で応答性のよい新機構の2系統式フルパワーブレーキを採用。4輪ディスク式で制動力はいっそう強力で、信頼性・耐久性とも高くついています。

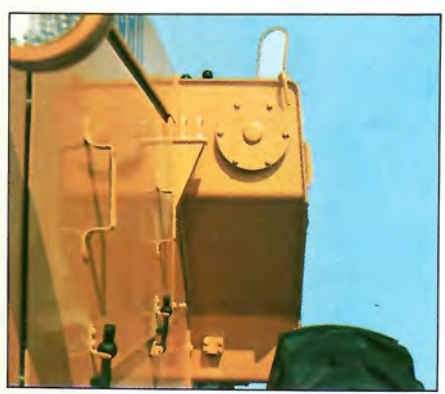


一体感ある居住性と楽な操作性
運転席は広く、パネ上げ式で楽に調整できるゆったりしたシートを採用。フィンガータッチのレバー類、パワーステアリングの軽いハンドル、デクラッチペダルの採用など、操作性が非常に高いので、作業が進めやすくなります。

忠実に作動を伝える油圧回路
大形車両と共通の強力なポンプにより、出力は余裕十分。またバケットブームスプールには圧力調整に有利なタンデム回路を採用していますから、操作が容易で、確実な作動が得られます。

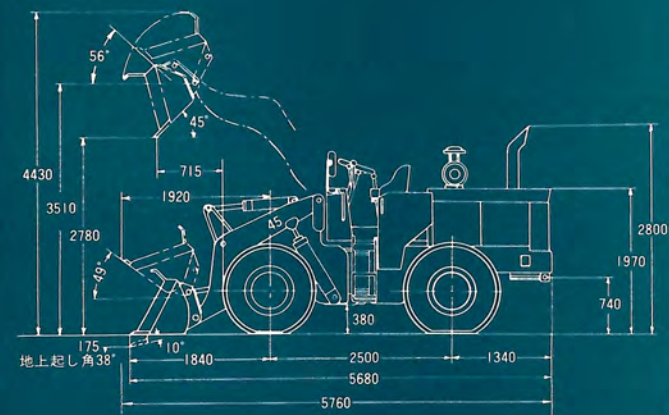
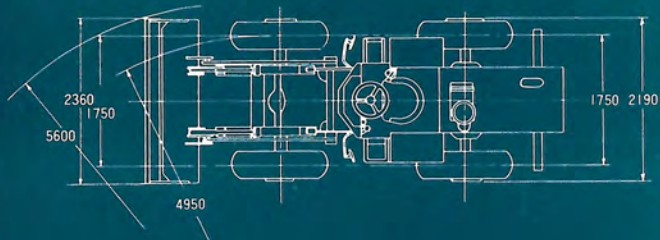


がん丈で無理のない荷役機構
ブームは高張力鋼板の1枚板を使用。ベルクランクの支持は強固で、ピンに無理な力がかかりません。リンクは定評ある逆Zリンク式、またオートレベラは油圧式を採用していますので、寒冷地でも十分な稼動性を発揮します。



細心設計のオイルタンク
異物の混入を防ぐ加圧密閉式のオイルタンクで、フィルタの交換もタンク背面から簡単に行なえる、オイル保護重視の細心設計です。またアタッチメント回路用の配管が標準装備されています。

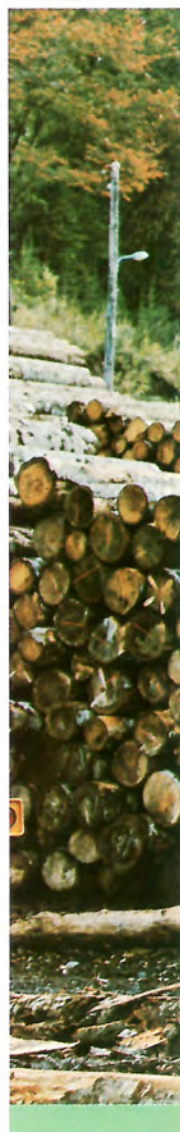
<http://www.keiyou.net/>



注) 1. 各数値はバケット容量1.15m³の場合のものです。
 2. この仕様は性能向上のため多少変更することがあります。
 3. この機種はクラーク・イクイップメント社との技術提携による製品です。

●性能	
バケット(山積)	1.0m ³ /1.15m ³ /1.34m ³
最大荷重(ストレート)	3000kg
(フルターン)	2750kg
常用荷重(ストレート)	2300kg
(フルターン)	2100kg
上昇時間(負荷)	6.5s
下降時間(無負荷)	3.6s
バケット前傾時間	1.0s
走行速度 前後進とも	1速 6.5km/h
	2速 12.0km/h
	3速 21.5km/h
	4速 38.0km/h
最大けん引力	7000kg
登坂能力	30°
最小旋回半径(バケット最外部)	5600mm
●主要寸法および重量	
全長(バケット地上)	5680mm
(運搬姿勢)	5760mm
全幅(車体)	2190mm
(バケット)	2360mm
全高(バケット地上)	2800mm
(バケット最高)	4430mm
軸距	2500mm
輪距(前車輪・後車輪とも)	1750mm
最低地上高(センタピン下面)	380mm
バケットヒンジピン高さ	3510mm
ダンプングクリアランス(45°前傾)	2780mm
ダンプングリーチ(45°前傾)	715mm
バケット後傾角(運搬姿勢)	49°
バケット前傾角(バケット最高)	最大50°
掘削深さ(10°前傾/16°前傾)	175mm/260mm
自重	7000kg
●エンジン	
名称	いすゞ“D500PJ”ディーゼルエンジン
形式	4サイクル水冷頭上弁・直列渦流室式
総排気量	4.978ℓ
定格回転速度	2200rpm
定格出力	83PS
●トルクコンバータ	
名称	クラーク“C-272-2”
形式	3要素1段単相式
●トランスミッション	
名称	“831-34”
形式	パワーシフト常時かみ合選択摺動式
●車軸	
駆動形式	前後輪駆動式
●車輪	
前車輪	2×13.00-24-8PR
後車輪	2×13.00-24-8PR
●ブレーキ	
常用ブレーキ	前後輪制動ディスク油圧式フレワーブレーキ(2系統)
駐車ブレーキ	推進軸制動内部拡張機械式
●かじ取り装置	
形式	フレーム屈折式
●パワーステアリング	
形式	セミインテグラル形
かし取り角(左右各)	35°

<http://www.keiyou.net/>





TCM 東洋運搬機

本社 大阪 大阪市西区京町堀1-15-10
 販売事業本部 〒550 ☎06(441)9151 代表
 東京支社 東京都港区西新橋1-15-5
 関東販売本部 〒105 ☎03(591)8171 代表
 販売拠点 札幌 ☎011(664)3481 大阪 ☎06(441)5921
 仙台 ☎0222(95)5517 岡山 ☎0862(64)6050
 富山 ☎0764(4)1351 高松 ☎0878(82)6151
 名古屋 ☎052(81)9311 福岡 ☎092(41)1631

販売店

<http://www.keiyou.net/>