

TCM

ホイール-9"

830-2

1.2m³ (ダブルエッジバケット1.3m³)

NEW800 series



通商産業省選定
グッドデザイン商品



<http://www.keiyou.net/>

NEW 800 series

TCMホイローラ-9"

830-2

楽で使い易い

静かで安全に

力強くスピーディ

広範囲な分野で現場の期待に応えてきた1.2 m³の雄！
さらに使い易く、静かに、たくましくなりました。

<http://www.keiyou.net/>



さらに使い易く、力強く、騒音対策も万全。

なによりも使う人の立場に立った830-2。
小さなストロークのフロアペダルやハンドル操作も軽々。
万全の車両管理,レバー部にゴムブーツを追加して商品性を向上。



操作レバー(ハルプレバー)にゴムブーツを追加
ハルプレバー部にゴムブーツを追加して商品性を向上しました。

- メーター
- ①後部作業灯警告灯
- ②走行速度計
- ③油圧計(機関油圧)
- ④油圧計
- ⑤温度計(機関水温)
- ⑥アワーメータ
- モニター
- ⑦警告灯(機関油圧)
- ⑧警告灯(機関水温)
- ⑨警告灯(トルクコンバータ油温)
- ⑩警告灯(ブレーキ圧力)
- ⑪警告灯(駐車ブレーキ)
- ⑫警告灯(バッテリー電圧)

モニターとメータで万全の車両管理

軽い踏力、小さなストロークのフロアペダルでオペレータの疲労をさらに軽減

このクラス初のフルパワーブレーキシステムにより、軽い踏力と小さなストロークで強力な制動力が得られ、運転時の疲労を軽減しました。軽くて楽々です。



アームレスト付シート

乗り心地がよく、長時間作業でも疲れが少ないアームレスト付シートを採用。シートの色をツートンカラーに変更すると共に、TCMマーク入りとしました。

狭い場所での作業に一段と威力

大容量ステアリングポンプ採用で、エンジン低速時でもハンドル操作は軽々。アーティキュレート角40°、視界のよさと相まって作業が一段と楽になりました。



馬力アップしたエンジン出力,強力な掘削力とけん引力。
徹底した騒音対策,狭い場所での作業性も大巾改善。
力強さの頂点に立った830-2。

このクラス随一の圧倒的なけん引力と
ブレークアウトフォース

力強さはすべての仕事のベース、鮮やかにスピーディに仕事をこなします。

掘削力
ブレークアウトフォース(バケット起し力) **6900kg**

けん引力
最大けん引力 **7500kg**



余裕たっぷりの積込性能

このクラス最大級のダンピングクリアランスとダンピングリーチで11トンダンプへの積込みも余裕があります。また、ショックダンパができてバケットダンプ角が大きいので扱物を選びません。



●4点ラバーマウント

●フッドの内側に防音材を装着

67dB(A)
30m 後方

低騒音、低振動

F形ファン、ダンパパーリなどの採用でエンジンの騒音対策を充実。低騒音ミッションやフッド内の防音マットさらに4点ラバーマウントのcockピット採用により、大巾に振動、騒音を低減しました。またクッション式ステアリングシリンダでステアエンド時のショックを軽減しました。

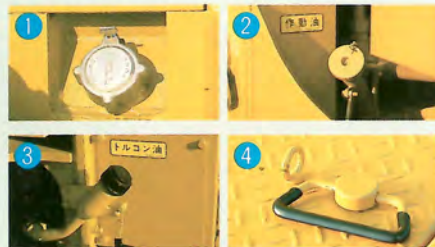
安全性、耐久性とメンテナンス性。

働くことでは このクラスNO.1。



いたずら防止のバンダリズムキット付

いたずらによる車両のトラブルを防ぐため、燃料キャップ、サイドパネル、キャブドアはエンジンキーで施錠できるロック機構付。また、作動油キャップ、T/Mオイルキャップにもロック機構が付いています。



- 1800 series
- ① 燃料キャップ
 - ② 作動油タンクキャップ
 - ③ T/Mオイルキャップ
 - ④ バッテリーボックス
 - ⑤ サイドパネル
 - ⑥ キャブドア

バケットレベラを下側に配置

バケットレベラをバケットシリンダの下側に配置して損傷の危険性をなくしました。

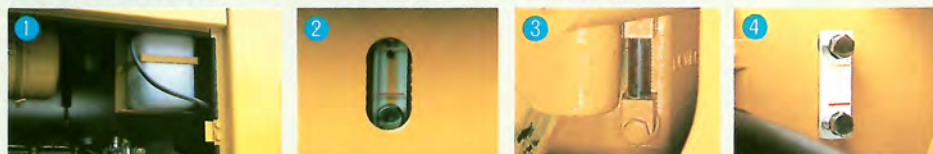


パネル開閉をワンタッチで……

日常の点検、整備がしやすいワンタッチで全開のヒンジ式サイドパネルで、点検が一段と楽になりました。

ラジエーターブタンクなど水量、油量チェックも簡単に……

ラジエーター内の冷却水量を自動的に調整するラジエーターブタンクを新設。また、ブレーキ油量などすべて地上でビューゲージによって簡単にチェックできます。



- ① ラジエーターブタンク
- ② ブレーキ油
- ③ トランスミッション油量
- ④ 作動油量

給油・給脂は地上から……



コーナーツース

強じんなコーナーツースを装着できます。(オプション)

板厚を増して耐久性を向上

ダブルエッジバケットの容量アップと共に、板厚を増し耐久性を向上しました。



強力で信頼性の高い湿式ブレーキ

安全で確実な密閉湿式ブレーキで泥ねい地や水溜りの中での作業も安心です。

馬力アップでゆとりの作業性

エンジン出力は、88PSに馬力アップ、余裕たっぷりの作業性を発揮します。



ATT アタッチメント

- スチールキャブ
大きいヘッドクリアランス、広いルーム内、左右のドアともフルオープンが可能、室内のレバー操作によって、ドアロックが解除できます。
- III形バケット
塊状物のすくい込み、かき上げ作業に適します。
- ダブルエッジバケット
製品積込など、バケットエッジの摩りあいの早い作業や土砂、碎石の積込作業に適します。
- フォーク
- さやフォーク
- ハイリフトアーム
- 雨覆
- ワンタッチカブラ(油圧式)
- ヒーター
- 寒冷地仕様
- タイヤチェーン
- シートベルト
- タイヤ(15.5-25-8PR)
- ロブス
- ロブスキャブ
- 低騒音仕様車

● 低騒音仕様、雨覆はオプション。

88PS
<http://www.keiyou.net/>

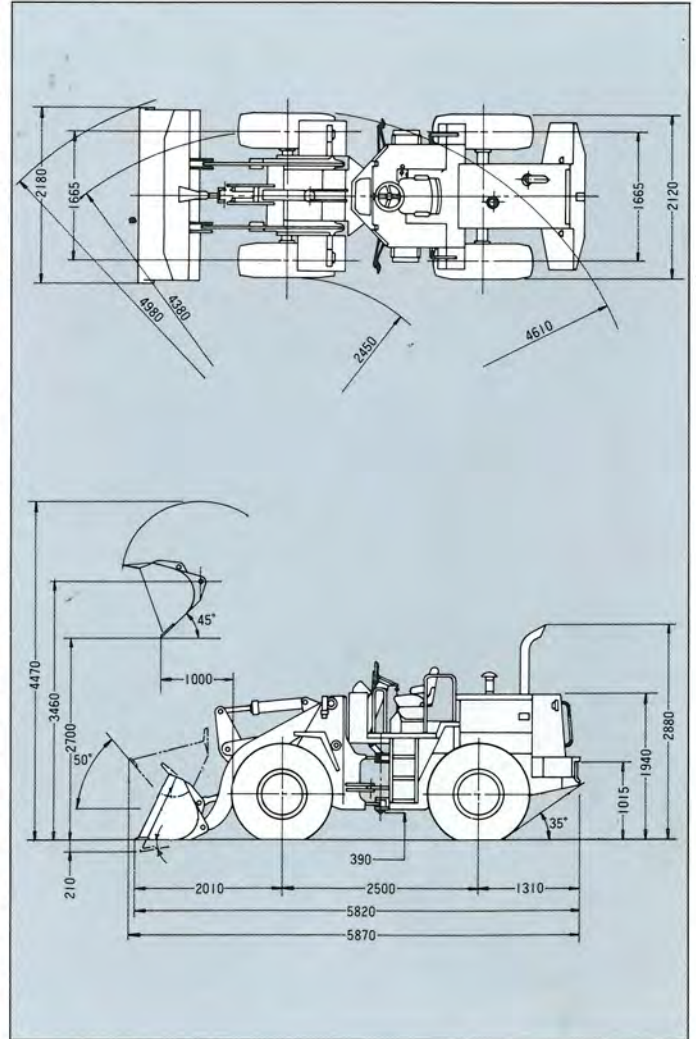
TCMホイローラダ 830-2

■主要仕様

ホイローラダ	830-2
●性能	
バケット容量	1.2m ³
常用荷重	1920kg
上昇時間/下降時間	5.2/3.0s
最大走行速度(前進・後進とも)	34.8km/h
最大けん引力	7500kg
最小旋回半径(バケット最外部、運搬姿勢時) (最外輪中心)	4980mm
●寸法および重量	
全長(バケット地上)	5820mm
全幅(バケット/車体)	2180/2120mm
全高(バケット地上)	2880mm
軸距	2500mm
輪距(前後輪とも)	1665mm
ダンピングクリアランス(45°前傾)	2700mm
ダンピングリーチ(45°前傾)	1000mm
バケット前傾角(バケット最高)	50°
バケット後傾角(運搬姿勢時)	50°
掘削深さ(10°前傾)	210mm
最低地上高(センターピン)	390mm
自重	6400kg
●エンジン	
名称	いすゞ6BB1*ディーゼルエンジン
形式	4サイクル水冷頭上弁直列直接噴射式
総排気量	5.393ℓ
定格出力	88PS/2100rpm
最大トルク	33.0kg・m/1400rpm
●その他	
変速機形式	フルパワーシフト常時かみ合式
タイヤ(前後輪とも)	16.9-24-10PR
常用ブレーキ	前後輪別制動、湿式ディスク油圧式フルパワーブレーキ
燃料タンク容量	130ℓ

●この仕様は性能向上のため予告なく変更することがあります。
●カタログ掲載の写真は、一部標準仕様と異なる場合があります。

■外形寸法図



TCM-USER-SUPPORT

皆様のサービスサポートは
TCMの
TUSシステムにお任せください。

いつでも、どこでも、TCMホイローラダが高稼働できるように、と願うTUSシステム。

- オイル分析による予知診断サービス
- 本部と各部品センターのオンラインによる迅速な部品供給
- 診断車によるピフォアサービスなど——

ホイローラダに関することは何なりとお申しつけのうえ、TUSシステムを身近かにご活用ください。



※機体重量3トン以上は「車両系建設機械運転技能講習修了証」の取得が必要です。ご相談はTCM研修所へ。TCM電ヶ崎研修所 ☎0297-64-3116

TCM® 東洋運搬機株式会社

本社：大阪市西区京町堀1-15-10 〒550
☎06(441)9141
国内営業部：東京都港区西新橋1-15-5 〒105
☎03(591)8175

販売店

<http://www.keiyou.net/>