

TCM

ホィ-140-9"

830

1.2m³



<http://www.keiyou.net/>

TCMホイールローダ 830 新登場

楽で使いやすい
静かで安全に
力強くスピーディ

1.2m³の新旋風 さっそうの830

広範囲な分野でホイールローダの歴史を拓いてきたTCM。
「楽で使いやすい」「静かで安全に」「力強くスピーディ」の
800シリーズ設計思想のもとに、さらにみがかかれて830堂々の登場。
いま1.2m³の新しい旋風です。



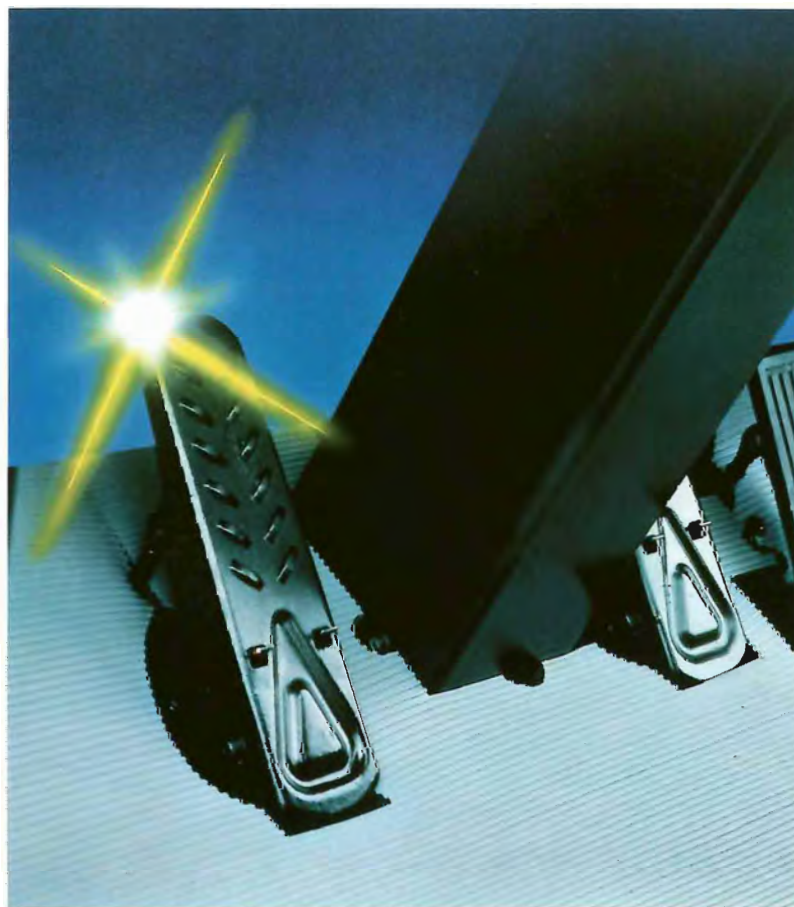
<http://www.keiyou.net/>

●スチールキャブ、爪付バケットはオプションです。

使い易さと力強さの巧みな調和

何よりも使う人の立場に立った830。
その一つがこのクラス初のフローアペダルに実現。
さらに車両管理、作業環境、狭い場所での作業性も大巾改善。

力強さの頂点に立った830。
それは強力な掘削力と抜群の積込性能に実現。
働くことでは、このクラスNo.1



- メーター
 - 1 後部作業灯警告灯
 - 2 走行速度計、走行距離計
 - 3 油圧計(機関油圧)
 - 4 燃料計
 - 5 温度計(機関水温)
 - 6 アワーメータ
- モニター
 - 7 警告灯(機関油圧)
 - 8 警告灯(機関水温)
 - 9 警告灯(トルクコンバータ油温)
 - 10 警告灯(ブレーキ圧力)
 - 11 警告灯(駐車ブレーキ)
 - 12 警告灯(バッテリー電圧)

モニターとメータで万全の車両管理

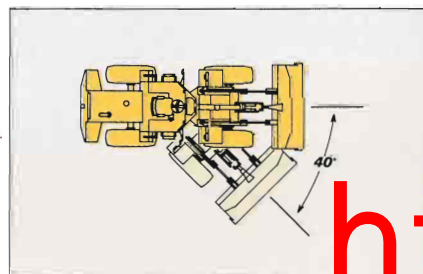
わかりやすく文字と絵で表示されたモニターと、見やすいメータで、車両の状態が一目で把握でき運転に専念できます。またエンジンの始動、停止は乗用車感覚のキーストップ式でいたって簡単です。

軽い踏力、小さなストロークのフローアペダルでオペレータの疲労をさらに軽減

このクラス初のフルパワーブレーキシステムにより、軽い踏力と小さなストロークで強力な制動力が得られ、運転時の疲労を軽減しました。軽くて楽々です。

狭い場所での作業に一段と威力

大容量ステアリングポンプ採用で、エンジン低速時でもハンドル操作は軽々。アーティキュレート角40°、視界のよさと相まって作業が一段と楽になりました。



このクラス随一の圧倒的なけん引力とブレークアウトフォース

力強さはすべての仕事のベース、鮮やかにスピーディに仕事をこなします。

最大けん引力 **7500kg**

ブレークアウトフォース (バケット起し力) **6900kg**



余裕たっぷりの積込性能

このクラス最大級のダンピングクリアランスとダンピングリーチで11トンダンプへの積込みも余裕があります。また、フォックタックルでダンプ傾斜角が大きいので扱物を選びませ。



●4点ラバーマウント



●フードの内側に防音材を装着



●オートサーマチックピストンの採用でエンジンの音をさらに低減

低騒音、低振動

フードの内側に防音マットを装着、またエンジン、ミッションなど車両心臓部の音と振動を下げ、さらに4点ラバーマウントのcockピットにより、振動、騒音を大巾に減少。またクッション式ステアリングシリンダでステアエンド時のショックを軽減しました。

安全性、耐久性とメンテナンス性

ワイドな現場でより多彩な働き

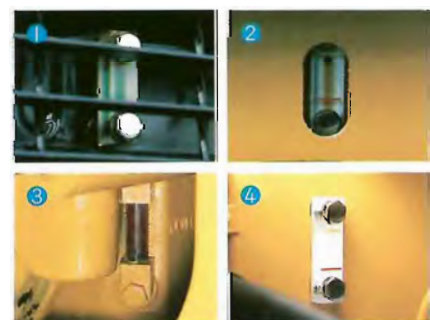


パネル開閉をワンタッチで...

日常の点検、整備がしやすいワンタッチで全開のヒンジ式サイドパネルで、点検が一段と楽になりました。

水量、油量チェックも簡単に...

すべて地上でビューゲージによって簡単にチェックできます。



- ①ラジエータ水量
- ②ブレーキ油量
- ③トランスミッション油量
- ④作動油量

バッテリー点検を容易に...

バッテリーの点検、脱着は地上で容易にできます。



強力で信頼性の高い湿式ブレーキ

安全で確実な密閉湿式ブレーキで泥ねい地や水溜りの中での作業も安心です。



給油・給脂は地上から...



コーナーツース

強じんなコーナーツースを装着できます。(オプション)



強力で低燃費の高性能エンジン

出力83PSと余裕たっぷり、しかも直噴で低燃費、機動性を計る馬力当り重量も77kg/PSと小さく、発進、加速性は抜群です。



83PS



広汎な830

ATT アタッチメント



- スチールキャブ
大きいヘッドクリアランス、広いルーム内、左右のドアともフルオープンが可能、室内のレバー操作によって、ドアロックが解除できます。
- III形バケット (塊状物のすくい込み、かき上げ作業に適します)

- ダブルエッジバケット (製品積込など、バケットエッジの摩耗の早い作業や上砂、砕石製品の積込作業に適します)
- フォーク
- さやフォーク
- ハイリフトアーム
- 雨覆
- ワンタッチカプラ(油圧式)
- ヒーター
- 寒冷地仕様
- タイヤチェーン
- シートベルト
- タイヤ(15.5-25-8PR)

●低騒音仕様車



<http://www.keiyou.net/>

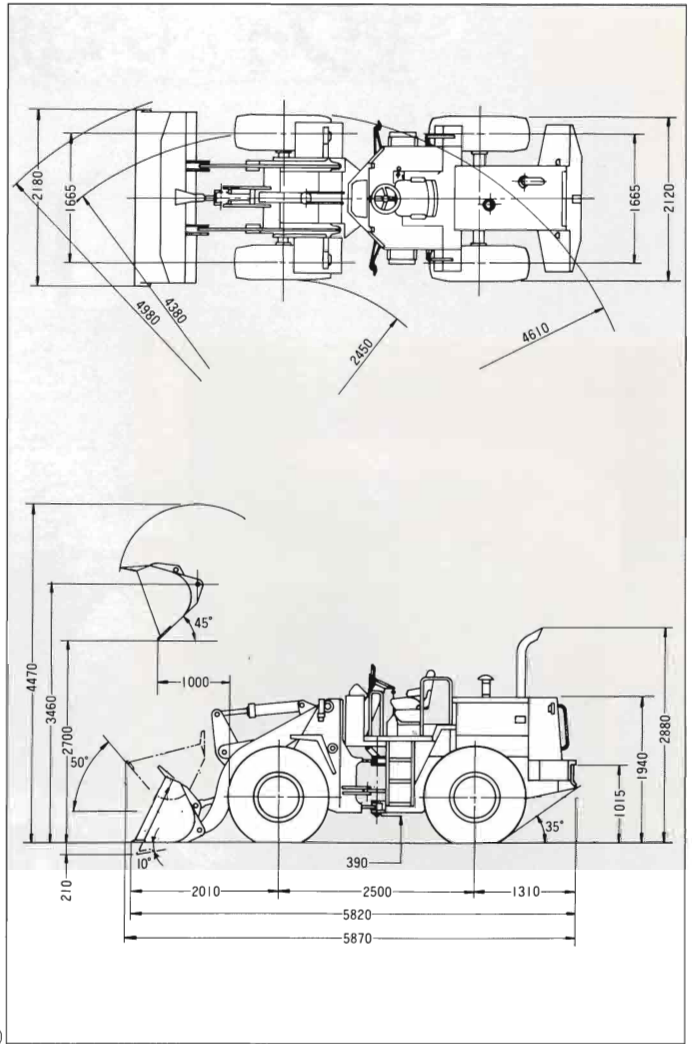
TCMホイールローダ 830

■主要仕様

ホイールローダ	830
●性能	
バケット容量	1.2m ³
常用荷重	1920kg
上昇時間/下降時間	5.2/3.0s
最大走行速度(前進・後進とも)	34.8km/h
最大けん引力	7500kg
最小旋回半径(バケット最外部、運搬姿勢時)	4980mm
(最外輪中心)	4380mm
●寸法および重量	
全長(バケット地上)	5820mm
全幅(バケット/車体)	2180/2120mm
全高(バケット地上)	2880mm
軸距	2500mm
輪距(前後輪とも)	1665mm
ダンピングクリアランス(45°前傾)	2700mm
ダンピングリーチ(45°前傾)	1000mm
バケット前傾角(バケット最高)	50°
バケット後傾角(運搬姿勢時)	50°
掘削深さ(10°前傾)	210mm
最低地上高(センターピン)	390mm
自重	6400kg
●エンジン	
名称	いすゞ®6BB1®ディーゼルエンジン
形式	4サイクル水冷頭上弁直列直接噴射式
総排気量	5.393ℓ
定格出力	83PS/2100rpm
最大トルク	33.0kg・m/1400rpm
●その他	
変速機形式	フルパワーシフト常時かみ合式
タイヤ(前後輪とも)	16.9-24-10PR
常用ブレーキ	前後輪別制動、湿式ディスク油圧式フルパワーブレーキ
燃料タンク容量	130ℓ

●この仕様は性能向上のため予告なく変更することがあります。
●カタログ掲載の写真は、一部標準仕様と異なる場合があります。(爪つきバケット、雨覆、スチールキャブはオプションです)

■外形寸法図



TCM-USER-SUPPORT



皆様のサービスサポートは
TCMの
TUSシステムにお任せください。

いつでも、どこでも、TCMホイールローダが高稼働できるように、と願うTUSシステム。

- オイル分析による予知診断サービス
- 本部と各部品センターのオンラインによる迅速な部品供給
- 診断車によるピフォアサービスなど——

ホイールローダに関することは何なりとお申しつけのうえ、TUSシステムを身近かにご活用ください。



※機体重量3トン以上は「車両系建設機械運転技能講習修了証」の取得が必要です。ご相談はTCM研修所へ。TCM電ヶ崎研修所 ☎02976-4-3116

TCM® 東洋運搬機株式会社

本 社：大阪市西区京町堀1-15-10 〒550
☎06(441)9141
建設車両営業部：東京都港区西新橋1-15-5 〒105
☎03(591)4456
カタログNO. WLL-30

販売店

<http://www.keiyou.net/>