

# TCM

## ホイール-ダンプ

### 835-2 840-2

1.5m<sup>3</sup> (ダブルエッジバケット1.6m<sup>3</sup>) 1.8m<sup>3</sup> (ダブルエッジバケット1.9m<sup>3</sup>)

キャブ、エアコン標準装備

NEW800 series



<http://www.keiyou.net/>

楽で使いやすい

# NEW 800 series

TCMホイローラ<sup>®</sup>

835-2 840-2

楽で使いやすい

静かで安全に

力強くスピーディ

けん引力、掘削力は800シリーズ特有の  
精悍パワー。

荷役操作レバーにゴムブーツの採用や  
ラジエタリザーブタンクを設置するなど、  
商品性を高めて登場。



<http://www.keiyou.net/>

●雨覆、ダブルエッジバケットはオプションです。

エンジン低回転でもハンドル操作は軽々、  
2速ストッパやサスペンションシートの  
採用など疲れ知らずの最新機構。

掘削力、積込性能、すべての作業に  
ゆとりを生み出す精悍パワー。  
力強さはこのクラスNo.1の働き者。



モニターとメータで万全の車両管理  
わかりやすく文字と絵で表示されたモニターと、  
見やすいメータで、車両の状態が一目で把  
握でき運転に専念できます。

操作レバー(バルブレバー)にゴムブーツを追加  
バルブレバー部にゴムブーツを追加して商品性を向  
上しました。

- メーター
- 後部作業灯警告灯
- 油圧計(機関油圧)
- 圧力計(ブレーキ圧力)
- モニター
- 警告灯(機関油圧)
- 警告灯(トルクコンバータ油温)
- 警告灯(駐車ブレーキ)
- 走行速度計
- 燃料計
- アワーメータ
- 警告灯(機関水温)
- 警告灯(ブレーキ油温)
- 警告灯(バッテリー電圧)

操作が楽で簡単な2速ストッパや、  
乗用車タイプのキーストップ式

1・2速を使ってすい込み、積込作業が効率的  
に行える2速ストッパや、エンジンの始動、停  
止は乗用車感覚のキーストップ式でいたって  
簡単です。



エンジン低回転でもハンドルは軽く  
なめらか

プライオリティシステム、オービットロール式パワ  
ーステアリングの採用で、エンジン低回転時  
でもハンドルは軽くなめらか、エレクトリックデ  
テントを採用した軽いレバーと相まって操作性が  
一段と楽になりました。



アームレスト付サスペンションシート

乗り心地がよく、長時間作業でも疲れが少  
ないサスペンションシートを採用。  
シートの色をツートンカラーに変更すると共に、  
TCMマーク入りとしました。

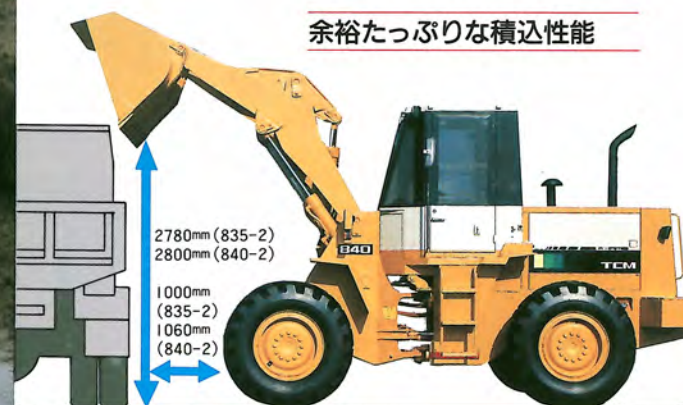


このクラス随一の圧倒的なけん引力とブレークアウトフォース

力強さはすべての仕事のベース、鮮やかにス  
ピーデイルに仕事をこなします。

	835-2	840-2
最大けん引力 kg	9000	10000
ブレークアウトフォース (バケット起し力) kg	9100	10700

余裕たっぷりの積込性能



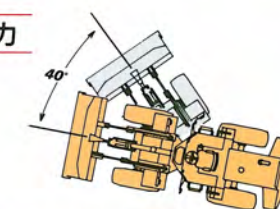
低騒音、低振動

- 4点ラバーマウント
- フードの内側に防音材を装着
- オートサーマチックピストンの採用でエンジンの音をさらに低減



狭い場所での作業に一段と威力

アーティキュレート角は各40°、機敏な  
荷役スピードで狭い場所でもサイク  
ルタイムをグンと短縮します。



デラックスな広々キャブ(840-2標準装備)で室内は  
いつも快適

大形ガラス窓によるシネラ  
マ視界、ガラスはまぶしさを防ぐゴールデンプロ  
ンズ色、スペースも広くて大  
きく静かなキャブ内はいつ  
も快適。また左右からの乗  
り降りもできるウォークス  
ルータイプ。座ったままでア  
ロックが解除できます。

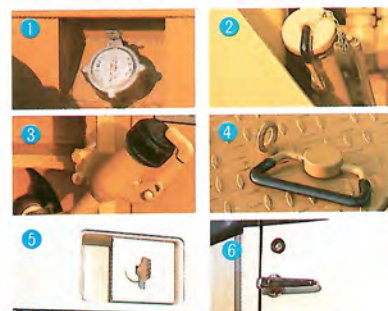


安全性、耐久性とメンテナンス性。



いたずら防止のバンダリズムキット付

いたずらによる車両のトラブルを防ぐため、燃料キャップ、サイドパネル、キャブドアはエンジンキーで施錠できるロック機構付。また、作動油キャップ、T/Mオイルキャップにもロック機構が付いています。



- 1 燃料キャップ
- 2 作動油タンクキャップ
- 3 T/Mオイルキャップ
- 4 バッテリーボックス
- 5 サイドパネル
- 6 キャブドア

バケットレベラを下側に配置

バケットレベラをバケットシリンダの下側に配置して損傷の危険性をなくしました。



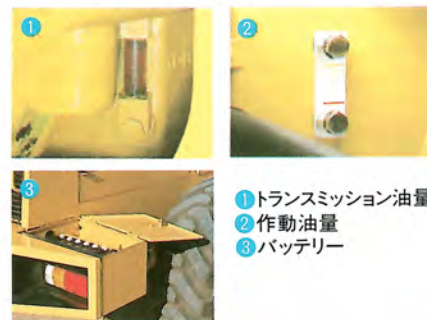
ラジエタリザーブタンク

ラジエタ内の冷却水量を自動的に調整するラジエタリザーブタンクを新設するなどメンテナンスは一段と容易です。



油量チェックやバッテリー点検も容易

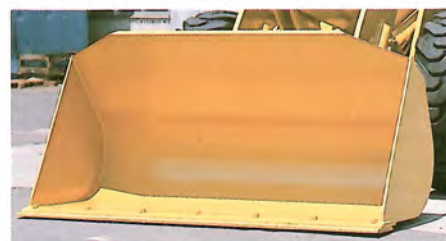
すべて地上でビューゲージによって簡単にチェックできます。また、バッテリーの点検、脱着も地上で容易にできます。



- 1 トランスミッション油量
- 2 作動油量
- 3 バッテリー

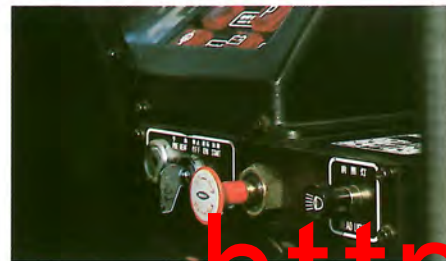
板厚を増して耐久性を向上

ダブルエッジバケットの容量アップと共に、板厚を増し耐久性を向上しました。



大型パーキングブレーキ  
引き忘れ防止付

駐車ブレーキはスプリング式。ワンタッチで操作でき、しかも引き忘れ防止付。万一空気圧が低下した場合は自動的に緊急ブレーキの働きをします。



給油・給脂は地上から……



コーナーツース

強じんなコーナーツースを装着できます。(オプション)

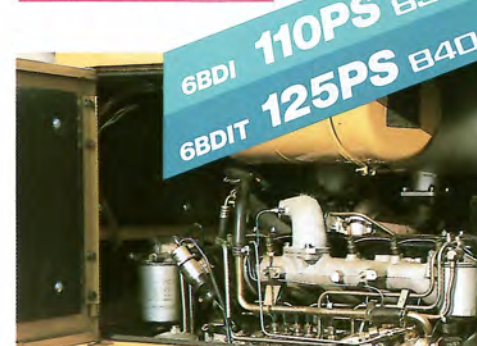


強力で信頼性の高い湿式ブレーキ

安全で確実な密閉湿式ブレーキで泥ねい、地や水溜りの中での作業も安心です。



ビッグパワーと低燃費を両立させた  
高性能エンジン搭載



ATT アタッチメント

- スチールキャブ  
大きいヘッドクリアランス、広いルーム内、左右のドアともフルオープンが可能、室内のレバー操作によって、ドアロックが解除できます。(840-2は標準装備)
- 爪付バケット  
塊状物のすくい込み、かき上げ作業に適します。
- ダブルエッジバケット  
製品積込など、バケットエッジの摩耗の早い作業や土砂、碎石製品の積込作業に適します。
- フォーク
- さやフォーク
- ハイリフトアーム
- プレッシュライザ付エアコン (840-2は標準装備)
- 雨覆
- ワンタッチカブラ(油圧式)
- ヒーター
- 寒冷地仕様
- バックブザー
- 各種タイヤ
- ロブス
- ロブスキャブ
- ロガー
- エクステンションブーム(フォーク用)(835-2)



● エクステンションブーム付。



● 写真の低騒音仕様はオプション。

# TCMホイールローダ 835-2 840-2

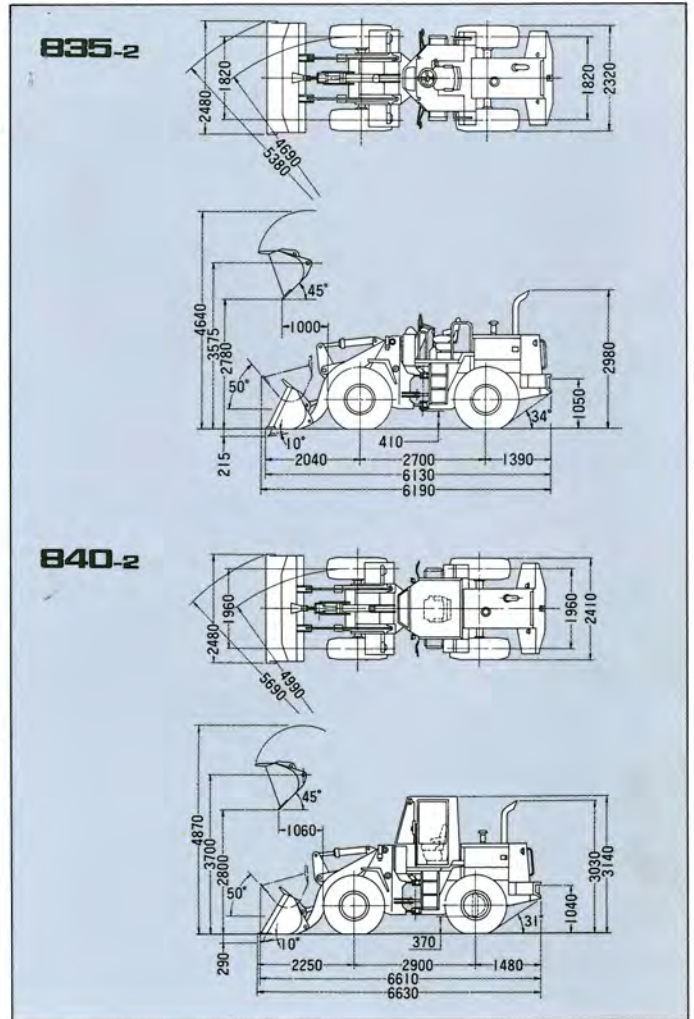
## ■主要仕様

ホイールローダ	835-2	840-2
<b>●性能</b>		
バケット容量	1.5m <sup>3</sup>	1.8m <sup>3</sup>
常用荷重	2400kg	2880kg
上昇時間/下降時間	5.9/3.0s	6.0/3.0s
最大走行速度(前進/後進)	34.5/35.0km/h	34.8/34.8km/h
最大けん引力	9000kg	10000kg
最小旋回半径(バケット最外部、運転姿勢時)	5380mm	5690mm
(最外輪中心)	4690mm	4990mm
<b>●寸法および重量</b>		
全長(バケット地上)	6130mm	6630mm
全幅(バケット/車体)	2480/2320mm	2480/2410mm
全高(バケット地上)	2980mm	3140mm
軸距	2700mm	2900mm
輪距(前後輪とも)	1820mm	1960mm
ダンピングクリアランス(45°前傾)	2780mm	2800mm
ダンピングリーチ(45°前傾)	1000mm	1060mm
バケット前傾角(バケット最高)	50°	50°
バケット後傾角(運転姿勢時)	50°	50°
掘削深さ(10°前傾)	215mm	290mm
最低地上高	410mm	370mm
自重	8000kg	9720kg
<b>●エンジン</b>		
名称	いすゞ6BD1LB-S*ディーゼル機関	いすゞ6BD1TLB-S*ディーゼル機関
形式	4サイクル水冷頭上弁直列直接噴射式	
総排気量	5.785ℓ	5.785ℓ
定格出力	110PS/2350rpm	125PS/2200rpm
最大トルク	37.7kg-m/1600rpm	45.5kg-m/1600rpm
<b>●その他</b>		
変速機形式	フルパワーシフト常時かみ合式	
タイヤ(前後輪とも)	18.4-24-10PR	17.5-25-12PR
常用ブレーキ	前後輪別制動湿式ディスク油圧式エアオーバーハイドロリック式	
燃料タンク容量	170ℓ	170ℓ

●この仕様は性能向上のため予告なく変更することがあります。

●カタログ掲載の写真は、一部標準仕様と異なります。

## ■外形寸法図



# TCM-USER-SUPPORT



皆様のサービスサポートは  
**TCMの**  
TUSシステムにお任せください。

いつでも、どこでも、TCMホイールローダが高稼働できるように、と願うTUSシステム。

- オイル分析による予知診断サービス
- 本部と各部品センターのオンラインによる迅速な部品供給
- 診断車によるビフォアサービスなど——

ホイールローダに関することは何なりとお申しつけのうえ、TUSシステムを身近かにご活用ください。



\*機体重量3トン以上は「車両系建設機械運転技能講習修了証」の取得が必要です。ご相談はTCM研修所へ。TCM電ヶ崎研修所 ☎0297-64-3116

## TCM® 東洋運搬機株式会社

本社：大阪市西区京町堀1-15-10 〒550  
☎06(441)9141  
国内営業部：東京都港区西新橋1-15-5 〒105  
☎03(591)8175

販売店

<http://www.keiyou.net/>