

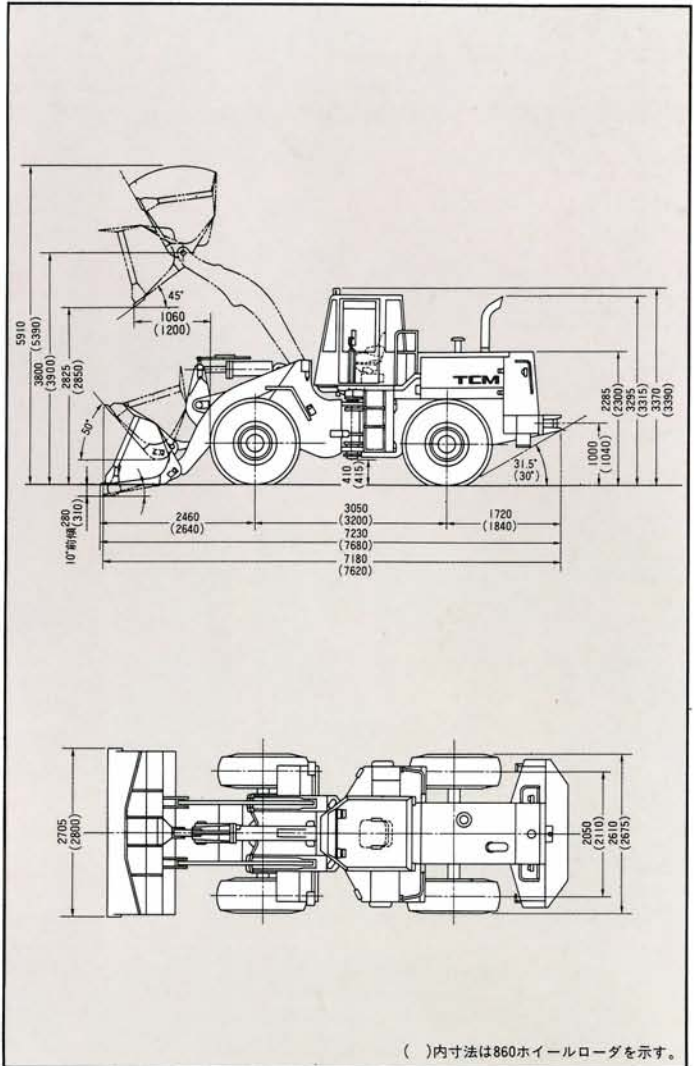
# TCMホイールローダ 850/860

## ■主要仕様

ホイールローダ	850	860
<b>●性能</b>		
バケット容量	2.3m <sup>3</sup>	2.7m <sup>3</sup>
常用荷重	3,680kg	4,320kg
上昇時間/下降時間	6.0/3.5s	6.2/3.0s
最大走行速度(前進/後進)	34.5/36.0km/h	34.5/35.5km/h
最大けん引力	12,500kg	14,600kg
最小旋回半径(車体最外部)	6,395mm	6,900mm
(最外輪)	5,700mm	6,030mm
<b>●寸法および重量</b>		
全長(バケット地上 爪なし/爪つき)	7,230/7,500mm	7,680/7,950mm
全幅(バケット/車体)	2,705/2,610mm	2,800/2,675mm
全高(キャブ作業灯上部)	3,370mm	3,390mm
軸距	3,050mm	3,200mm
輪距(前後輪とも)	2,050mm	2,110mm
ダンピングクリアランス(45° 爪なし/爪つき)	2,825/2,630mm	2,850/2,655mm
ダンピングリーチ(45° 爪なし/爪つき)	1,060/1,190mm	1,200/1,330mm
バケット前傾角(バケット最高)	50°	50°
バケット後傾角(運搬)	50°	50°
掘削深さ(10° 爪なし/爪つき)	280/365mm	310/395mm
最低地上高	410mm	415mm
自重(爪なし/爪つき)	13,100/13,300kg	15,100/15,300kg
<b>●エンジン</b>		
名称	日産ディーゼル"PD604"ディーゼル機関	日産ディーゼル"PE604"ディーゼル機関
形式	4サイクル水冷直列6気筒直噴式	
総排気量	10.308ℓ	11.67ℓ
定格出力	160PS/2,200rpm	180PS/2,200rpm
最大トルク	63kg-m/1,400rpm	71kg-m/1,200rpm
<b>●その他</b>		
変速機形式	フルモジュレートパワーシフト式	
タイヤ(前後輪とも)	20.5-25-12PR	20.5-25-16PR
常用ブレーキ	密閉湿式ディスク前後輪別制動、エアオーバードロリック式	
燃料タンク容量	220ℓ	235ℓ

- この仕様は性能向上のため予告なく変更することがあります。
- カタログ掲載の写真は、一部標準仕様と異なる場合があります。(爪つきバケット・ウェアプレートはオプションです)

## ■外形寸法図



## ■バケットとタイヤの選定

バケットとタイヤを作業に合わせて選択し作業効率向上をお図り下さい。

バケットの種類	扱い物
<b>標準バケット</b> (2.3m <sup>3</sup> )...850 (2.7m <sup>3</sup> )...860	土、砂、砕石製品などルーズなストックパイル
<b>ダブルエッジバケット</b> (2.3m <sup>3</sup> )...850 (2.7m <sup>3</sup> )...860	土、砂、砕石製品などルーズなストックパイルで特に砂などエッジの摩耗のはげしい場合
<b>爪付バケット</b> (2.3m <sup>3</sup> )...850 (2.7m <sup>3</sup> )...860	比較的しまった土、砂、砕石製品等のストックパイルや、岩塊のまじったストックパイル
<b>ロックバケット</b> (2.1m <sup>3</sup> )...850 (2.4m <sup>3</sup> )...860	爆落原石、土砂などの地山掘削



足場	タイヤの種類
砂地、軟弱地などすべりやすい路面。(除雪作業にも適用)	(850) 20.5-25-12PR トラクション(L2) (860) 20.5-25-16PR トラクション(L2)
かたい一般的な路面	(850) 20.5-25-12PR ロック(L3) (860) 20.5-25-16PR ロック(L3) (標準タイヤ)
転石のあるところ。岩盤上で岩肌が出ているようなところ。又比較的シャープな形状の原石荷役現場	(850) 20.5-25-12PR ロック(L3) (860) 20.5-25-16PR ロック(L3) スティールブレーカー入り
転石が多く、又、比較的シャープな形状の原石荷役現場	(850) 20.5-25-12PR ロック(L3) (860) 20.5-25-16PR ロック(L3) サイドスティールブレーカー入り

■アタッチメント/寒冷地仕様・トラクターログ・ハイリフトアーム(850) ●標準バケット、標準タイヤ以外はオプションとなります。 ●トラクターログ用には(850)20.5-25-16PR(L2)、(860)20.5-25-20PR(L2)を使用します。

## TCM 東洋運搬機株式会社

販売店

本社：大阪市西区京町堀1-15-10 〒550

☎06(441)9151(代表)

東京支社：東京都港区西新橋1-15-5 〒105

☎03(591)8171(代表)

工場：竜ヶ崎工場・滋賀工場

カタログNO. WL860P  
(84.12.TAS)

<http://www.keiyou.net/>

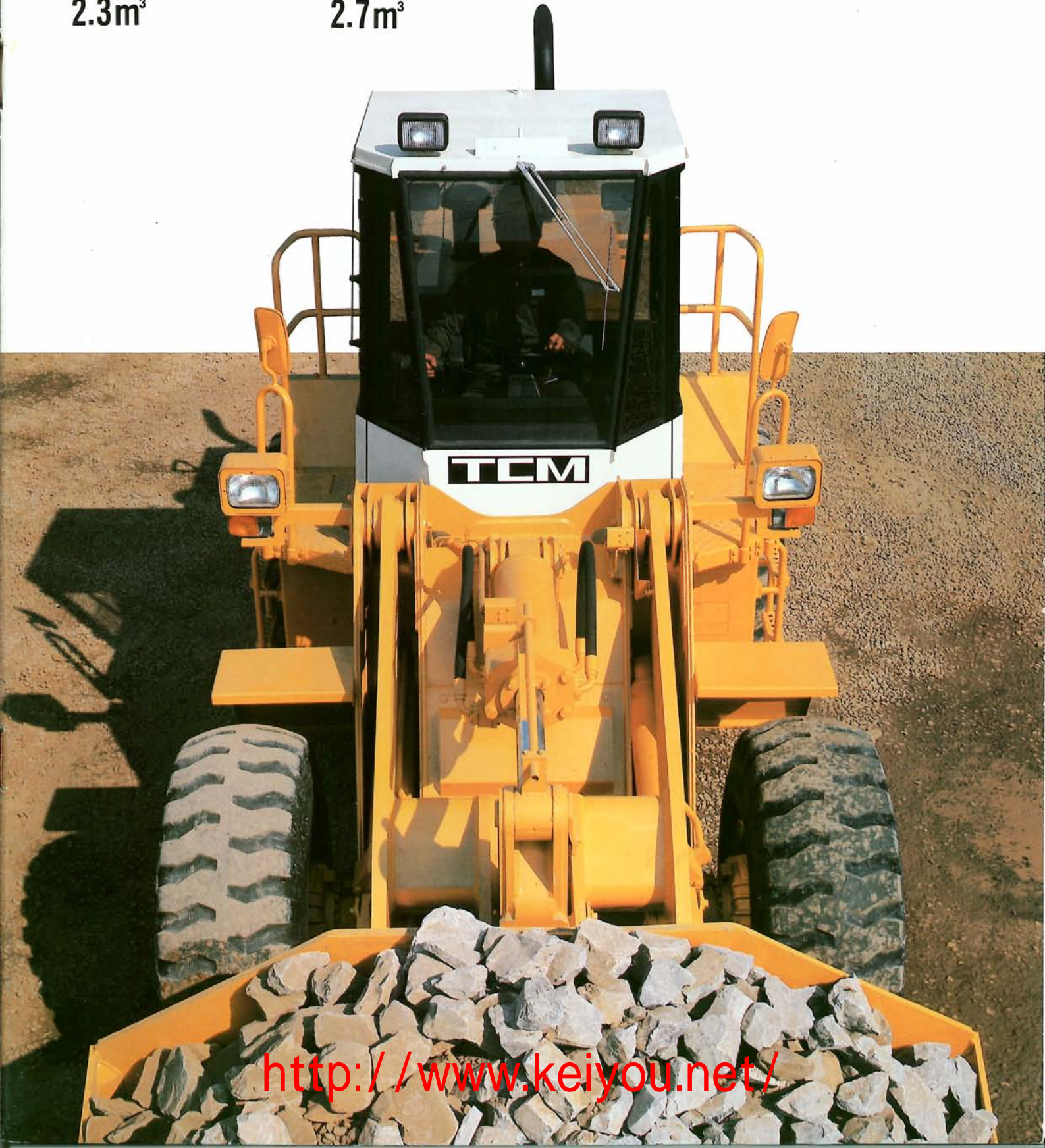
# TCM

ホ-1-140-9"

## 850 860

2.3m<sup>3</sup>

2.7m<sup>3</sup>



<http://www.keiyou.net/>

# 35年の経験を、いま最新鋭機に結集。

TCMが豊かな経験と実績、そして最新技術のすべてを投入して完成させたホイールローダ800シリーズ。そこには、「楽で使いやすい」「静かで安全に」「力強くスピーディ」の設計思想が、すみずみまでゆきわたっています。ホイールローダの歴史はTCMの歴史——いま、また、TCMはホイールローダの新しい歴史を創り出しました。

## TCMホイールローダ 850/860新登場

楽で使いやすい

静かで安全に

力強くスピーディ

<http://www.keiyou.net/>



# 使い易さの追求から生まれた、最新機構のかずかず。

## モニターとメータで、万全の車両管理

車両の状態が一目でわかる日本語表示のモニターとメータとの併用で、オペレータは座ったまま確実な車両の健康管理が行えます。しかも万一、異常発生の場合には、警告灯とブザーが知らせてくれる安心設計です。

- メータ
- ① 後部作業灯警告灯    ② 走行速度計、走行距離計
- ③ 圧力計(機関油圧)    ④ 燃料計
- ⑤ 圧力計(ブレーキ空気圧)    ⑥ アワーメータ
- モニター
- ⑦ 警告灯(ブレーキ温度)    ⑧ 警告灯(機関水温)
- ⑨ 警告灯(トルクコンバータ油圧)
- ⑩ 警告灯(バッテリー電圧)    ⑪ 警告灯(ブレーキ空気圧)
- ⑫ 警告灯(ブレーキ油量)    ⑬ 警告灯(エアクリーナ圧)
- ⑭ 警告灯(駐車ブレーキ)



## らくらく操作の、変速レバー + DSS機構

変速レバーは電気式コントロールシステムで、まさにフェザータッチ。前後進、4段変速ともにモジュール機構。軽い1本レバー操作でショックの少ない快適運転を実現しました。とくに作業時の変速はTCMオリジナルのDSS(ダウンシフトスイッチ)機構で、左手はハンドルを握ったままでOKです。



## 運転姿勢はオペレータに合わせて

- 最適な運転姿勢がとれるチルトハンドル



- 調整式サスペンションシートの採用



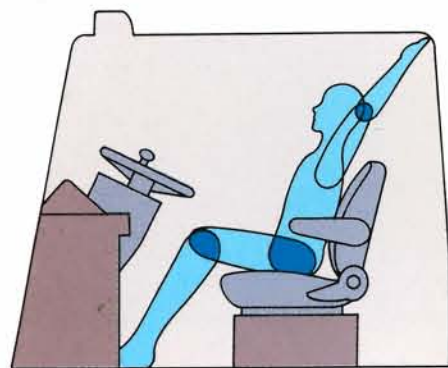
(可動式アームレスト付)

<http://www.keiyou.net/>

# 最新技術が完成させた快適なカタチ。居住空間は、いまハイグレード感覚。

## 視界抜群のキャビンは、背のびもらくらく。

超大形ガラス窓によるワイドな視界、ガラスはまぶしさから目を守るゴールドブロンズ色の熱線吸収ガラス。スペースも広くて大きい乗用車感覚、作業の疲れを癒す背のびも楽にできます。ドアの開閉はひき型取手とガスシリンダーで軽快そのもの、もちろん左右からの乗り降りも可能です。また、ガラス窓の開閉は止めたい所で止めることができるレギュレータ機構。



## 標準装備のエアコンで、キャビン内はいつも快適

プレッシャライザ付エアコンにより外からのほこりや騒音をシャットアウト、さらにエンジン、トランスミッション、コックピットなどのラバーマウントにより騒音、振動を一段と軽減、居住空間はいつもベストコンディションです。



## 作業性、安全性の高い広視界

キャビンのガラス面積は4.2㎡と広く、剛性の高いフレームでこのクラスNo.1の広視界を実現。作業性、安全性を一段と向上させました。

### ●前方視界



### ●後方視界



## 適正配置された各種スイッチ

キャビン内で日常使うスイッチ類は、座ったままで手の届く前面上下に配置し、操作しやすくなりました。(ラジオ標準装備)



<http://www.keiyou.net/>

# 抜群の作業性を生み出す、力と速度、DSS機構。

## 作業スピードを大幅に向上させる

### DSS機構

作業時は変速レバーを2速に入れたままでOKという手軽さ。けん引力の必要な掘削時には、ブームコントロールレバー先端のダウンシフトスイッチ(DSS)を押すだけで、自動的に2速から1速にシフトダウン—TCM独自の、このDSS機構が、持ち前の強力な掘削力と相まって、作業を確実にスピードアップします。バルブのコントロールはダイレクトコントロール(850)とパイロットオペレートコントロール(860)。操作力は軽いフェザータッチ(2kg)、もちろんインテグレーションも抜群です。



## 力強く足が速い。作業効率向上の絶対条件です。

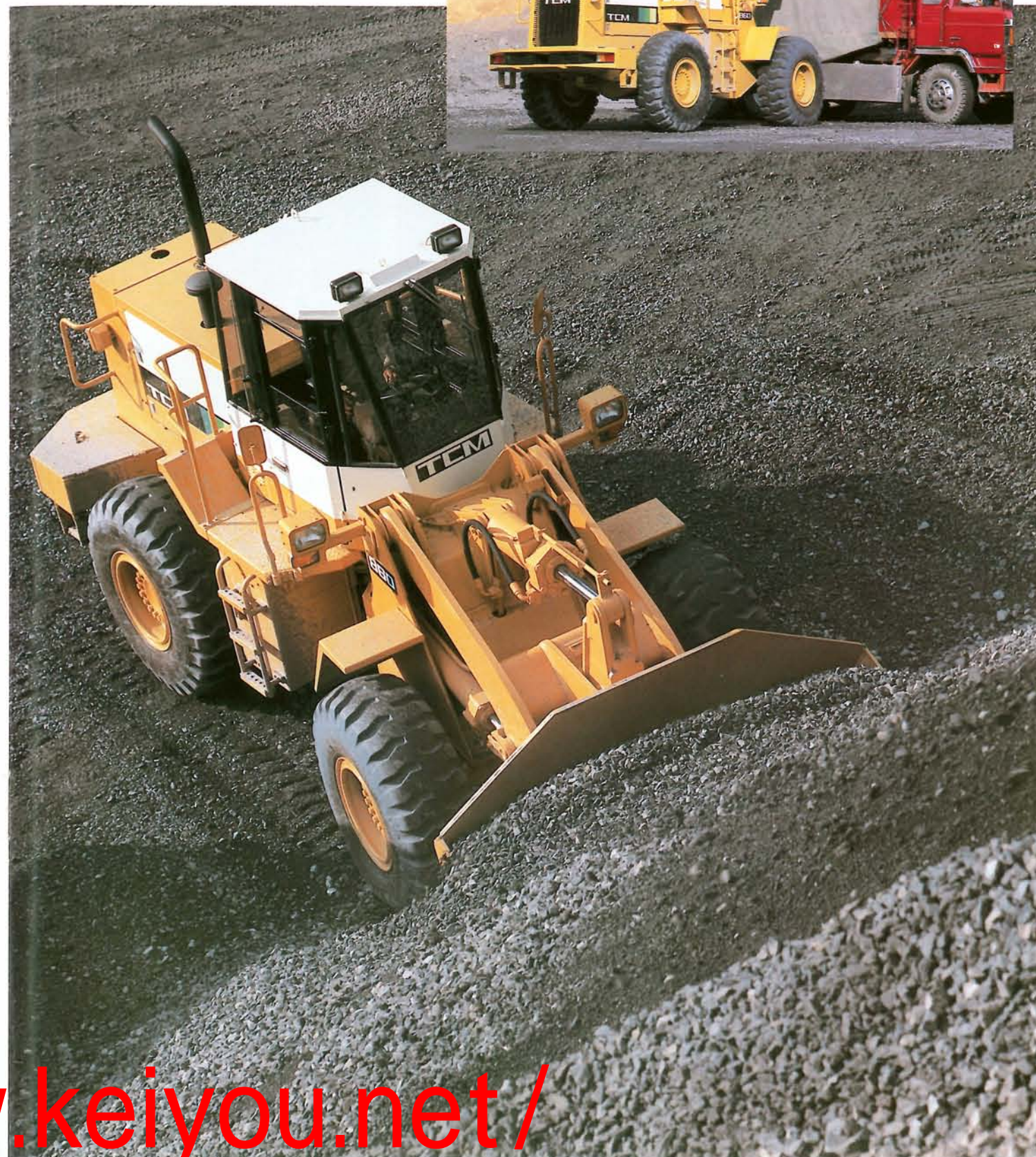
けん引力、ブレークアウトフォース、ホイールベース、トレッド...どれをとっても、このクラスNo.1の高性能。走行速度と荷役スピードがベストマッチング、TCM独自のDSS機構など働くための条件をことごとく備えました。

	850	860
けん引力	12,500kg	14,600kg
ブレークアウトフォース	13,800kg	16,700kg
ブーム	11,500kg	12,800kg
ホイールベース	3,050mm	3,200mm
トレッド	2,050mm	2,110mm



### 素早い積込み

余裕あるダンピングクリアランスとリーチで素早い積込みと荷切りが楽に行えます。ショックダンピングができバケットダンプ角が大きいので、扱物を選びません。



<http://www.keiyou.net/>

# 耐久性とメンテナンス性。—信頼度の高さもTCM ならではの。

## 現場の声を反映させたメンテナンス性

### ●給脂は地上から…

すべてのグリース給脂が、地上から行なえます。



### ●バッテリー点検を容易に…

地上での点検、脱着が可能になりました。



### ●パネル開閉をワンタッチで…

日常の点検整備がしやすい、ワンタッチで全開のヒンジ式大形サイドパネルを採用、エンジンルーム内の点検が楽になりました。



### ●水量、油量チェックも簡単に…

ラジエターの水量、トランスミッションと作動油の量は、車体外部のビューゲージで簡単にチェックできます。



ラジエター水量



トランスミッション油量

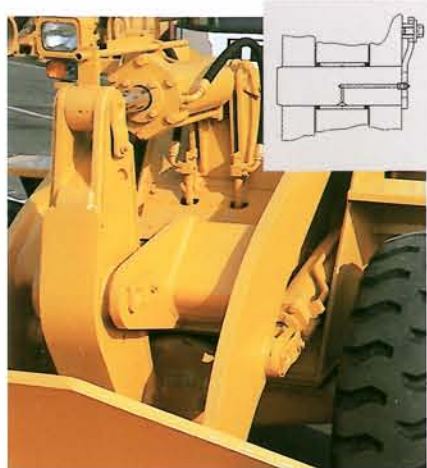


作動油量

## 優れた耐久性

### ●給脂間隔の長期化

ダストシールの採用、ピン面圧の低下により、給脂間隔を大幅にのばしました。



### ●強力で信頼性の高いブレーキ群

安全で確実な密閉湿式ブレーキの採用で、泥ねい地や水溜りの中での作業も安心。万一のブレーキ故障に備えるエマージェンシーブレーキも標準装備していますから、安全性は申し分ありません。

また、サイドブレーキは引き忘れ防止装置付なので、ブレーキの引き忘れ発進による焼き付きの心配も解消されます。



### ●コーナーツース装備で、バケットの耐久性も向上

強靱なコーナーツースを新装着。掘削の性能も一段と高まりました。(ツースはオプション)



### ●ビッグパワーと低燃費を両立させた高性能エンジン搭載。

出力は160ps (850)、180ps (860)と、余裕たっぷり、しかも直噴式で低燃費。機動性の高さを計る「馬力当たり重量」も、82kg (850)、84kg (860)と小さく、発進、加速性も抜群です。



**TCM-USER-SUPPORT**

皆様のサービスサポートは  
**TCMの**  
TUSシステムにお任せください。

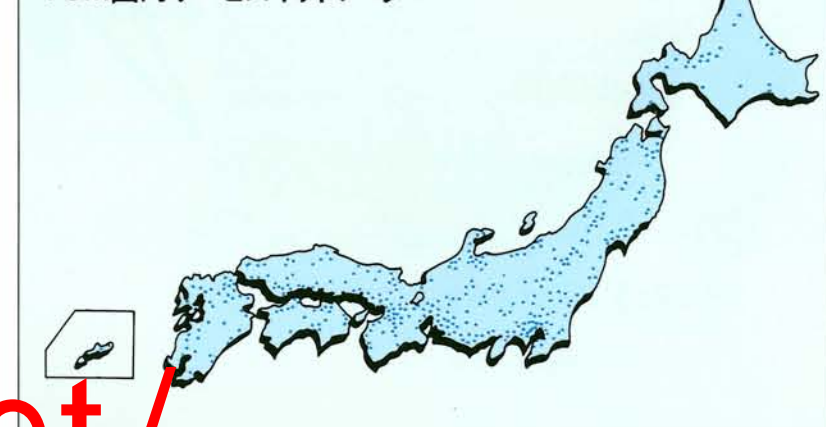
いつでも、どこでも、TCMホイールローダが高稼働できるように、と願うTUSシステム。

- オイル分析による予知診断サービス
- 本部と各部品センターのオンラインによる迅速な部品供給
- 診断車によるピフォアサービスなど—

ホイールローダに関することは何なりとお申しつけのうえ、TUSシステムを身近かにご利用ください。



## TCM国内サービスネットワーク



<http://www.keiyou.net/>