

さらに充実した装備類

- 全油圧式ブレーキの採用
- 湿式パーキングブレーキの採用
- インチング切換スイッチを装備
- ニュートラルスタータの採用
- ハンドルポストカバーを樹脂化
- バックブザーの標準装備
- 安全デカルの充実
- 乗り降りしやすい大型ステップの採用
- いたずら防止のバンダリズムキット付
- 曲面ガラスのニューキャブ(オプション)
- ROPSキャビン^{*}とシートベルト(オプション)



※転倒時、および落下物からオペレータを保護する構造のキャビン



警告

切羽での採石や、崖の上の走行など、落石または車両の転落、転倒の恐れのある作業においては、ROPSキャビンを装着下さい。未装着のまま作業しますとオペレータが落石、転落、転倒などにより負傷する恐れがあります。

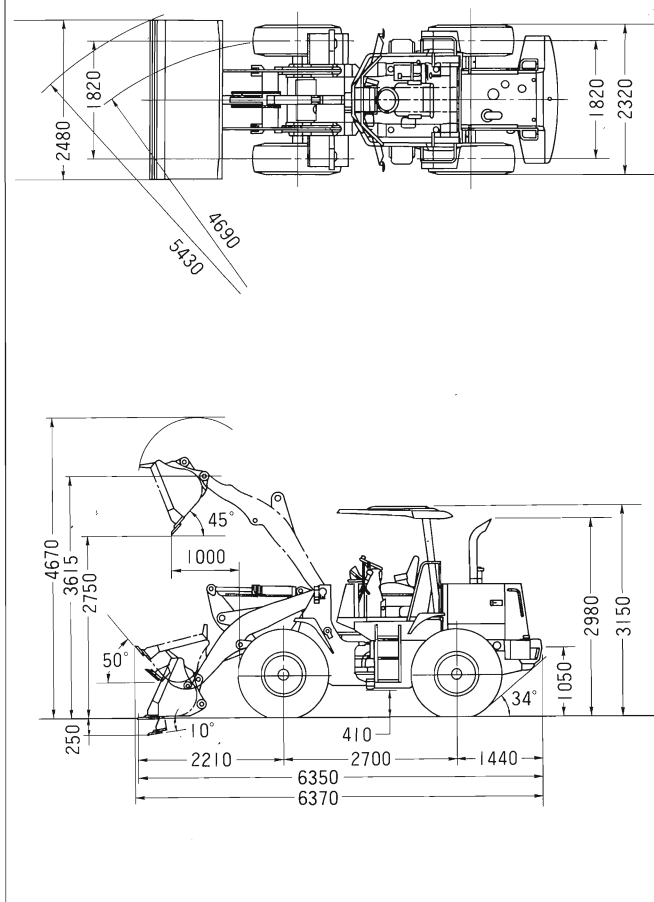
SPECIFICATIONS

WHEEL LOADER		E835
●性能		
バケット容量(山積)	1.6 m ³	
常用荷重	2560 kg	
上昇時間/下降時間	5.7/3.0 s	
最高速度(前進/後進・4速)	34.5/35.0 km/h	
最大けん引力	9000 kg	
最小旋回半径(バケット最外端、運搬姿勢時)	5430 mm	
(最外輪中心)	4690 mm	
●寸法および重量		
全長(バケット地上)	6350 mm	
全幅(バケット/車体)	2480/2320 mm	
全高(バケット地上)	3150 mm	
軸距	2700 mm	
輪距(前後輪とも)	1820 mm	
ダンピングクリアランス(45°前傾)	2750 mm	
ダンピングリーチ(45°前傾)	1000 mm	
バケット前傾角(バケット最高)	48°	
バケット後傾角(運搬姿勢時)	50°	
掘削深さ(10°前傾)	250 mm	
最低地上高(センターヒンジピン)	410 mm	
自重	8300 kg	
●エンジン		
名称	いすゞA-6B61ディーゼルエンジン	
形式	4サイクル水冷頭上弁直列直接噴射式	
総排気量	6.494 L	
定格出力	110 PS/2300 rpm	
●その他		
変速機形式	電磁式フルパワーシフト常時噛み合式	
タイヤ(前後輪とも)	18.4×24-10PR	
常用ブレーキ	前後輪別制動湿式ディスク全油圧式フルパワーブレーキ	
燃料タンク容量	170 L	

●この仕様は性能向上のため予告なく変更することがあります。

●外形寸法図

単位:mm



TCM[®] 東洋運搬機株式会社

本社 / 〒550 大阪市西区京町堀1-15-10 ☎06 (441) 9141
 営業本部 / 〒105 東京都港区西新橋1-15-5 ☎03 (3591) 8175
 工場 / 竜ヶ崎工場・滋賀工場

<http://www.keiyou.net/>

F型ファンやオート
サーマチックピスト
ン、シリンダヘッド
カバーの二重化などを盛り
込んだ低騒音エンジンを
搭載。高剛性ケースやギヤ
音対策によりトランスミッ
ションからの騒音も極力抑
えました。また、各種ラバー
マウントの最適化により、
低振動も実現しています。

クラスストップレベルの 低騒音・低振動

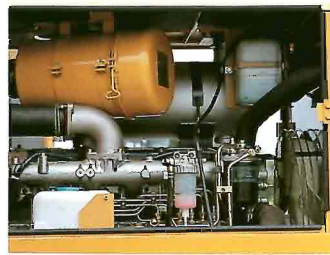
建設省指定低騒音の基準値を標準
車でクリアし、静かな環境を実現。さら
に静かな超低騒音タイプもオプション
で用意しました。

●耳元騒音
(オフオンキャブ付)

●周囲 7m 騒音
(エネルギー平均値)

75dB(A) 75dB(A)

排出ガス規制対応エンジン



A-6BG1ディーゼルエンジン

●定格出力 **110 PS (2300rpm)**

燃料系の改善により、排出ガス中の
炭化水素 (HC) 窒素酸化物 (NOx)
一酸化炭素 (CO) 黒煙いずれの量
も、建設省の排出ガス規制をクリアし
ています。

安心して点検できるファンガード

エンジン点検中の事故を未然に防ぐ
ために、ファン前面に細かな網目のフ
ァンガードを取付けました。

カートリッジ式エレメント

エンジンオイルをはじめとする各フィル
タ類(フューエル・トランスミッション)
は、ワンタッチで交換できます。

ウォータセジメンタの採用

燃料(軽油)内に含まれた水分を分離
することで、インジェクションポンプ
やエンジンの耐久性を高めています。

見やすい新型クラスタメータ



車両の状態が一目でわかる新型ク
ラスタメータを採用。メータ類はアナ
ログ針で視認性がよいため、操作中
でも確実に車両の状態が確認できま
す。

電気式トランスミッション コントロールレバー



操作は軽くフェザータッチが自慢。前
後進・4段変速ともにモジュール機構
を採用しショックの少ない快適な運
転を約束します。

荷役の簡単なモノレバー



荷役作業は、操作が簡単でミスのない、
モノレバー方式を採用しています。

DSS機構で作業もスピーディ

作業は2速で。けん引力の必要な時
には、DSSスイッチを押すだけで自動
的にシフトダウンし、強力な掘削力を
発揮。作業が確実にスピードアップし
ます。



キャabinはオプションです。

1.6m³

TCM
WHEEL LOADER
E800 SERIES

<http://www.keiyou.net/>