

三菱フォークリフト

10 TON FD100

11.5TON FD115

13.5TON FD135



<http://www.mmc-keiyou.net/>

MMC
三菱自動車

未来をひらく技術と信頼

操作性 & 機能性 + パワー。ゆとりの実感。

三菱大型フォークリフト FD100・FD115・FD135



FD100

先進の技術に裏付けられた 実力派の大型フォークリフト

「使いやすさは、すべての道具の原点である」という三菱独自の開発理念が、大型フォークリフトの能力をより高度にレベルアップしました。10トンクラス最大の排気量を誇る、直噴ハイパワーエンジンは、荷役作業の、より一層の効率化を実現。全油圧式パワーステアリング、エアオーバー式ブレーキシステムは、操作性において抜群の威力を発揮します。もちろん、この他にも、ワイドな視界を確保するパノラママスト、頑丈なヘッドガード、大型サイドミラー、強力なヘッドライトの採用、さらには、点検作業の簡易化、用途の多様化など、安全性、信頼性、特殊仕様への対応に、数々のキメ細かな配慮を施しました。まさに、三菱ならではの技術とノウハウから生まれた最新の大型フォークリフト。いま、フルモデルチェンジで新登場です。

写真は一部オプションを含みます



FD135

パノラママストのワイドな視界

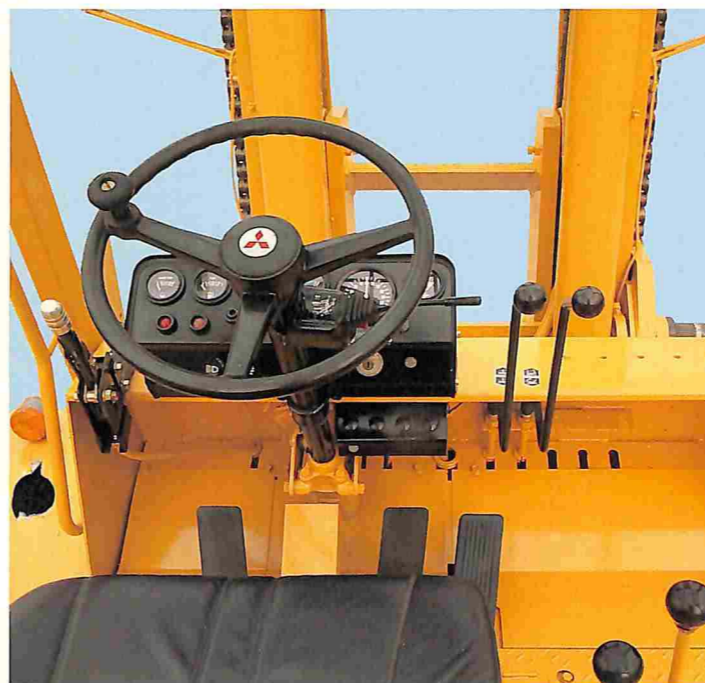
安全性と操作性は、フォークリフトの選択に要求される最大のポイント。標準装備の大型サイドミラー、強力なヘッドライト、そして視界を大幅に広げたパノラママストは、これらの要素を完璧にカバーして作業のスピードアップとオペレーターの疲労軽減を実現します。



FD135

安定感あふれるシャープなライン

見た目にスマート、それでいて力量感のあるカウンターウェイト。外郭線に直線を多用したそのシャープなボデーラインは、安定性のもと、スタイリングという面においても、大型フォークリフトに新しいイメージを与えました。



オペレーター最優先の運転席

軽く切れのよい全油圧式パワーステアリング、大型化したブレーキペダル、コンパクトで見やすいメーター類、運転しやすく疲れの少ない理想

のドライビングポジション。"大型になればなるほど使いやすく"をモットーに、オペレーター尊重のレイアウトに徹しました。



3速トランスミッション

国産では初めての、3速トランスミッションをオプションで用意しました。



大容量240Lの燃料タンク

燃料のエンジンルーム内流入防止構造を採用した、240Lの大型燃料タンクによって長時間稼働が可能で



簡易化されたバッテリー点検

ステップのすぐ上にあるバッテリーは、ワンタッチ開閉カバーの採用で、内容点検が楽になりました。



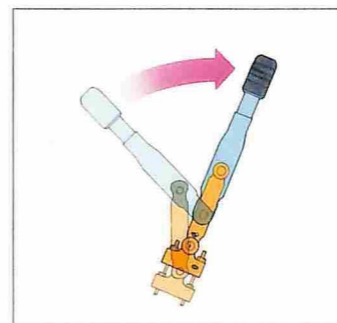
床面の広い運転席

運転席を通り抜けられるよう、足もとスペースは一段と余裕を持たせてあります。



居住性重視の運転シート

幅・奥行とも広がったシートは、前後の移動幅も120mmに拡大し、理想的な運転姿勢で作業ができます。



ワンタッチ式サイドブレーキ

サイドブレーキは、ワンタッチ式の簡単な操作で、あらゆる状況においても、確実な制動効果を発揮します。



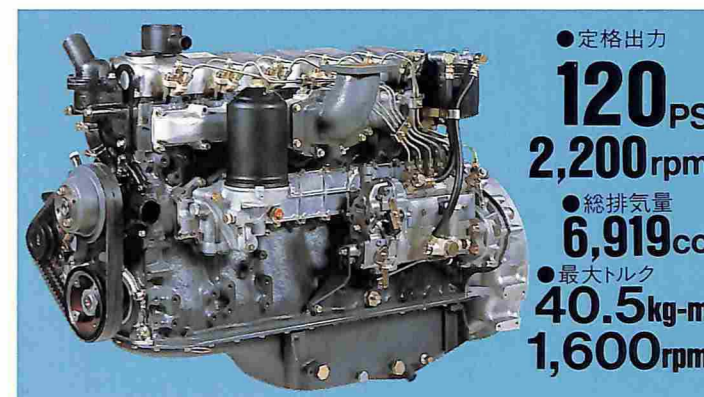
フルオープン型エンジンカバー

大きく開くエンジンカバーは、点検、整備などのメンテナンスを楽にしました。



整備の容易なエンジンルーム

エンジンカバーを開くと、大きく見渡せるエンジンルーム。日常の点検整備は、これで容易になりました。



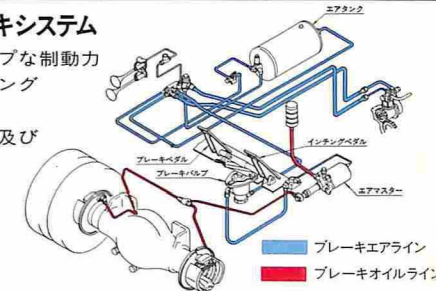
●定格出力
120PS
2,200rpm
●総排気量
6,919cc
●最大トルク
40.5kg-m
1,600rpm

信頼性が高く、パワフルで粘り強い6D15型直噴エンジン

このクラスで最高、120馬力と余裕の動力を誇る、三菱の直噴ディーゼルエンジンを搭載。フォークリフト特有の小さき動きや連続作業下における酷使にも、抜群の粘り強さと高い信頼性に応えます。

エアオーバー型ブレーキシステム

- 軽い踏み込みでシャープな制動力
- つねに一定したインテングフィーリングを發揮
- ライニング摩耗警告灯及びブザーを標準装備



ブルー ブレーキエアライン
レッド ブレーキオイルライン

<http://www.ke-you.net/>

●主な仕様

諸元	機種	FD100	FD115	FD135
●積載				
最大荷重 (kg)		10,000	11,500	13,500
荷重中心 (mm)		600		
最大揚高 (mm)		3,000		
荷揚速度	全負荷時 (mm/s)	340	340	290
	無負荷時 (mm/s)	360	360	310
マスト傾斜角度 (前～後) (度)		6°～12°		
フォーク長さ (mm)		1,220	1,220	1,220
フォーク外幅 (mm)		410～1,800	410～1,800	470～2,050
●走行				
前進	1速 (km/h)	12.5[13]	13[13.5]	13[13.5]
	2速 (km/h)	27[20.5]	28[21]	28[21]
	3速 (km/h)	-[32]	-[33]	-[33]
後進	1速 (km/h)	12.5[13]	13[13.5]	13[13.5]
	2速 (km/h)	27[20.5]	28[21]	28[21]
	3速 (km/h)	-[32]	-[33]	-[33]
最小旋回半径 (mm)		4,000	4,050	4,150
最小直角通路幅 (mm)		3,390	3,440	3,560
●主要寸法・重量				
全長 (mm)		5,495	5,560	5,710
全幅 (mm)		2,230	2,280	2,320
全高(マスト上昇時) (mm)		4,470	4,490	4,800
// (マスト下降時マスト高さ) (mm)		2,970	2,990	3,300
// (ヘッドガード高さ) (mm)		2,820	2,840	2,850
ホイールベース (mm)		2,800		
トレッド	(前) (mm)	1,665	1,680	1,690
	(後) (mm)	1,800	1,800	1,790
最低地上高 (マスト下) (mm)		240	260	275
車両重量 (kg)		13,310	14,230	15,800
●エンジン				
型式		三菱6D15		
総排気量 (cc)		6,919		
定格出力 (PS/rpm)		120/2,200		
最大トルク (kg-m/rpm)		40.5/1,600		
●タイヤ				
タイヤサイズ	前 (ダブル)	9.00-20-14PR	10.00-20-14PR	11.00-20-16PR
	後	9.00-20-14PR	10.00-20-14PR	11.00-20-16PR

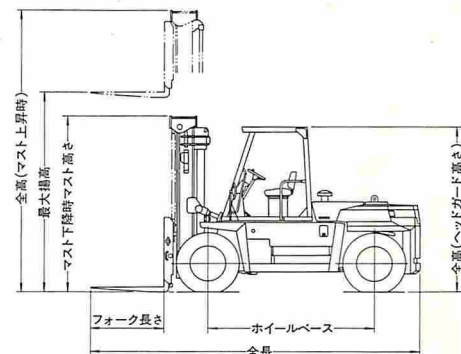
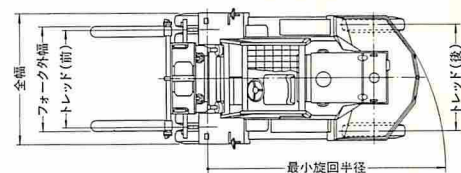
●船内仕様・海上用コンテナ仕様・国鉄I種5トンコンテナ仕様など、各種仕様アタッチメントを豊富にとりそろえています。

●()内数値は特別注文装備です。

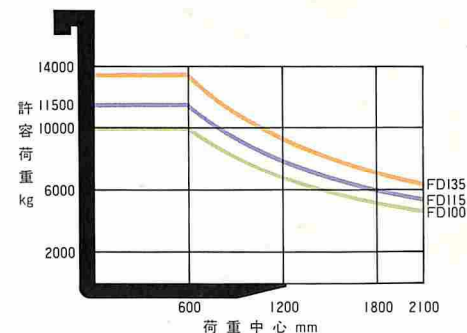
●本仕様は改良のため予告なく変更することがあります。

●フォークリフトのご相談は……

●寸法図表



●適正負荷の荷重表



<http://www.keiyou.net/>

MMC
三菱自動車
未来をひらく技術と信頼