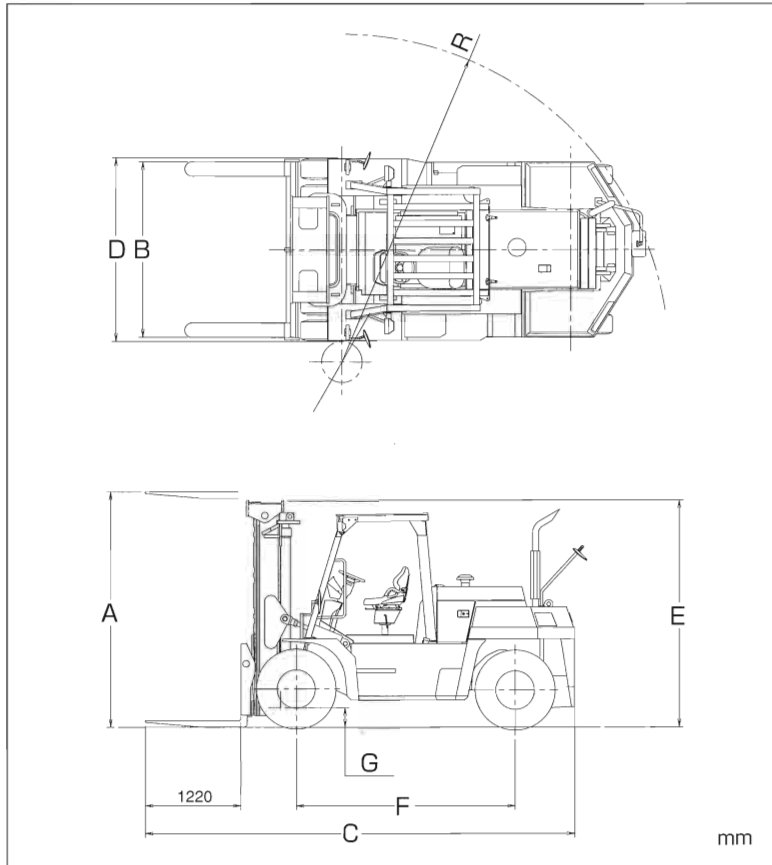
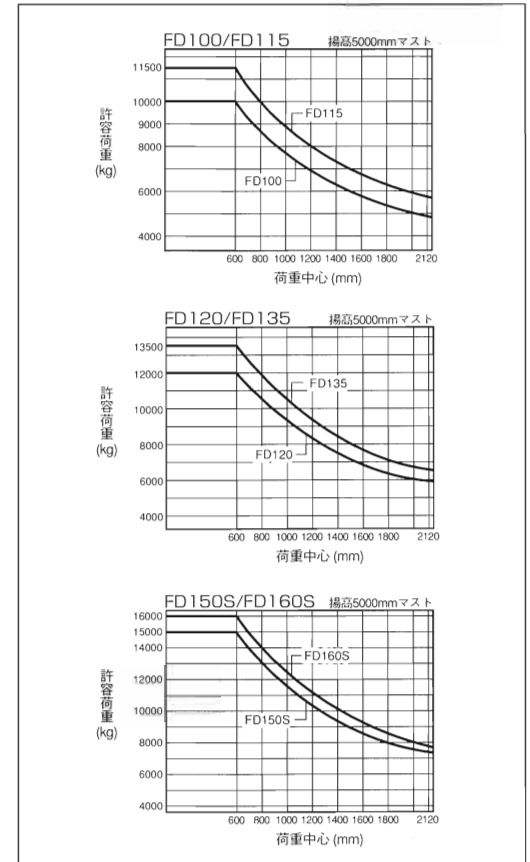


## ■外形寸法図



## ■荷重表



## ■標準仕様

|                  |      | FD100                | FD115          | FD120          | FD135          | FD150S         | FD160S         |             |
|------------------|------|----------------------|----------------|----------------|----------------|----------------|----------------|-------------|
| <b>■性能</b>       |      |                      |                |                |                |                |                |             |
| 最大荷重             | kg   | 10000                | 11500          | 12000          | 13500          | 15000          | 16000          |             |
| 荷重中心             | mm   | 600                  | 600            | 600            | 600            | 600            | 600            |             |
| 最大揚高             | mm   | A                    | 3000           | 3000           | 3000           | 3000           | 3000           |             |
| 上昇速度 (全負荷)       | mm/s | 460                  | 450            | 450            | 350            | 340            | 340            |             |
| 最大走行速度           | km/h | 34                   | 34             | 34             | 34             | 34             | 34             |             |
| マスト傾斜角 (前-後)     | 度    | 6°-12°               | 6°-12°         | 6°-12°         | 6°-12°         | 6°-12°         | 6°-12°         |             |
| フォーク調整間隔         | mm   | B                    | 400~2140       | 400~2140       | 470~2210       | 470~2210       | 470~2210       |             |
| 最小旋回半径 (車体最外部)   | mm   | R                    | 4000           | 4000           | 4000           | 4300           | 4300           | 4450        |
| <b>■寸法</b>       |      |                      |                |                |                |                |                |             |
| 全長               | mm   | C                    | 5490           | 5505           | 5505           | 5775           | 5775           | 5920        |
| 全幅               | mm   | D                    | 2240           | 2280           | 2280           | 2360           | 2360           | 2360        |
| 全高 (マスト高さ)       | mm   | E                    | 2900           | 2920           | 2920           | 3150           | 3150           | 3150        |
| ホイールベース          | mm   | F                    | 2800           | 2800           | 2800           | 3100           | 3100           | 3100        |
| フォーク寸法 (長さ×幅×厚さ) | mm   |                      | 1220x180x75    | 1220x180x90    | 1220x180x90    | 1220x200x85    | 1220x200x85    | 1220x200x90 |
| 最低地上高            | mm   | G                    | 250            | 270            | 270            | 255            | 255            | 255         |
| <b>■重量</b>       |      |                      |                |                |                |                |                |             |
| 車両重量             | kg   |                      | 13300          | 14420          | 14730          | 15900          | 16800          | 17060       |
| <b>■エンジン</b>     |      |                      |                |                |                |                |                |             |
| 形式               |      | 6BG1Tディーゼルエンジン       |                |                |                |                |                |             |
| 総排気量             | ℓ    | 6.494                |                |                |                |                |                |             |
| 定格出力             |      | 114kW(156PS)/2000rpm |                |                |                |                |                |             |
| <b>■その他</b>      |      |                      |                |                |                |                |                |             |
| 変速段数 (前・後)       |      | 3-3                  |                |                |                |                |                |             |
| 常用ブレーキ形式         |      | 内部拡張油圧式              |                |                |                |                |                |             |
| タイヤ              |      | 9.00-20(14PR)        | 10.00-20(15PR) | 10.00-20(15PR) | 11.00-20(16PR) | 11.00-20(16PR) | 11.00-20(18PR) |             |

<http://www.keiyou.net/>

**TCM**

大型フォークリフト

**10-16 ton**

**FD100 FD115 FD120 FD135 FD150S FD160S**



<http://www.keiyou.net/>



操作性・安全性に自信。過酷な条件下でも、



## 業界初！排出ガス規制対応新型エンジンの採用

平成15年排出ガス規制対応エンジンを搭載。  
世界3大規制(米国、欧州、日本)を  
クリアした先進のエンジンを採用しました。

形式:6BG1T

総排気量:6494cc

定格出力 最大トルク  
114KW(156ps)/2000rpm 558Nm(57kgm)/1800rpm



## けん引力・登坂力アップ!

けん引力(FD100 負荷時)

12,500kg

登坂力(FD100 負荷時)

25.3°



<http://www.keiyou.net/>



# スピーディー&パワフルに対応する10tシリーズ。



## 3速オートミッション採用

1~3速で自動変速し乗用車と同じ感覚で運転できます。

## フィンガータッチのシフトレバー ④

電磁弁の採用でフィンガータッチのレバー操作ができます。

## パワー/エコノミーの選択が可能 ⑤

パワーモード(1→2→3速)とエコノミーモード(2→3速)がスイッチで簡単に切り替えることができます。

## 速度段の固定(1速・2速固定が可能) ⑥

ダイヤルスイッチを回すことによって、1速固定、2速固定、自動変速と簡単に選択できます。

## ライティングスイッチ一体型、ウinkerレバー、ウinkerオートリターンを採用 ⑦

## 電気式パーキングシステム採用 ⑧

電気スイッチ式パーキングブレーキの採用により、操作力を従来に比べ0.5kgと大幅に削減。

## コンパクトキャビネットの採用

キャビネットをコンパクト化することで、広い前方視界を確保。



## デラックス多機能シート採用(キャビン仕様車)

サスペンション、リクライニング、前後スライド肘掛け、回転+上下調整。



## ピラーレスキャビンの採用で快適視界(オプション)

前後のピラーをやめて快適な視界を確保。(従来車と同様)  
また、ワイパモータを下部に取り付けることで前方上部の広々としたスペースと視界を確保。



## 小回転ハンドルで軽くてすぐ切れる

4.2回転 → 3.5回転(ハンドル操作 左 ⇄ 右)



## 大容量エアコン採用(オプション)

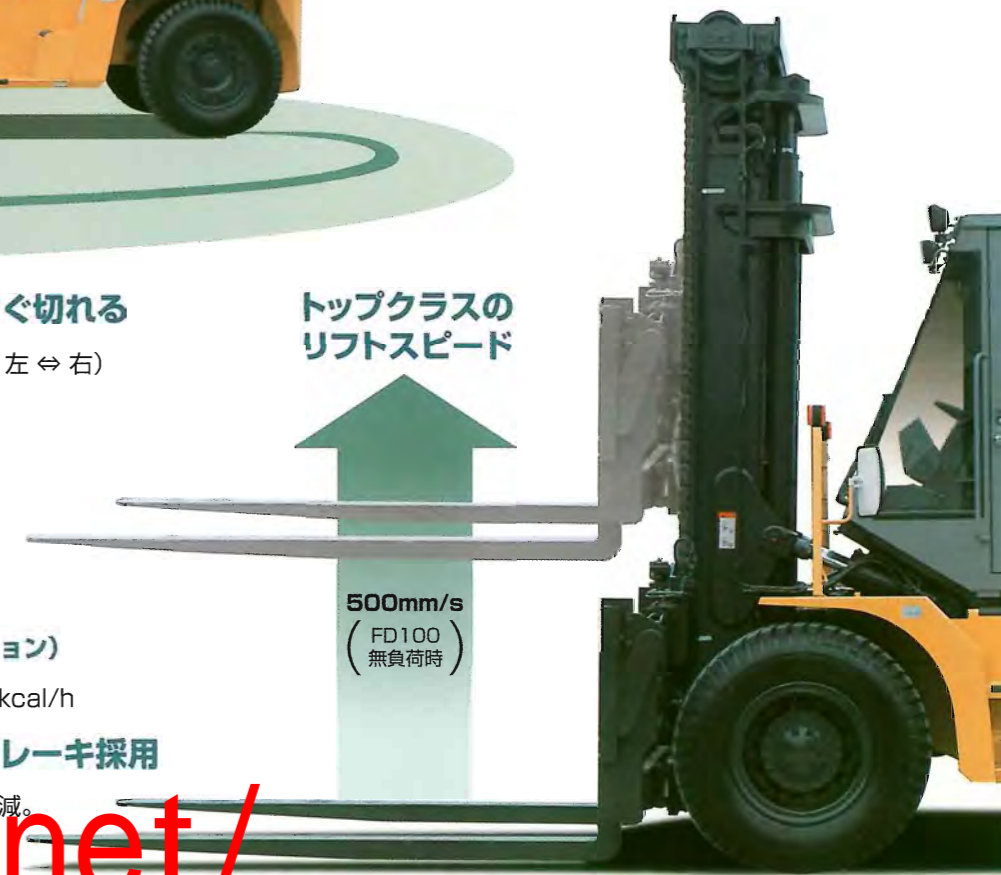
冷房能力: 3000kcal/h → 4000kcal/h

## 湿式ディスクパーキングブレーキ採用

メンテナンスフリーで年間整備費削減。

## トップクラスの リフトスピード

500mm/s  
(FD100  
無負荷時)



<http://www.keiyou.net/>



- 本仕様および装備は改良のため予告なく変更する事があります。
- このパンフレットに印刷された車両の色調は、撮影・印刷の都合により実際の車両と多少異なって見える事があります。
- このパンフレットで使用している写真は説明のために一部カットしている場合があり、実車とは異なります。



ISO 9001 認証取得 (竜ヶ崎工場)



ISO 14001 認証取得 (竜ヶ崎工場)

## TCM 株式会社

本 社 / 〒 550-0003 大阪市西区京町堀1-15-10 TEL. 06(6441)9151  
 営業本部 / 〒 105-0003 東京都港区西新橋1-15-5 TEL. 03(3591)8171  
<http://www.tcm.co.jp>

販売店

<http://www.keiyou.net/>