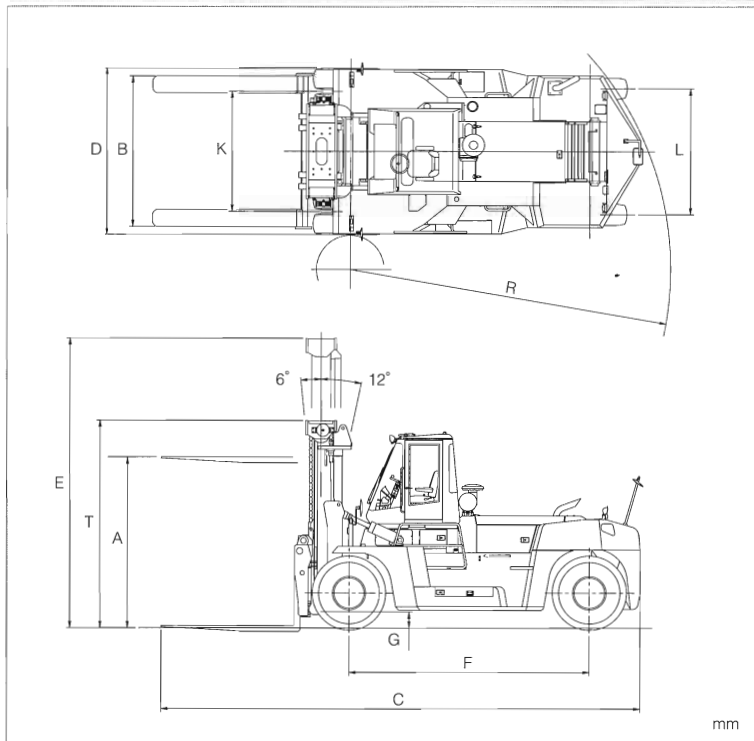
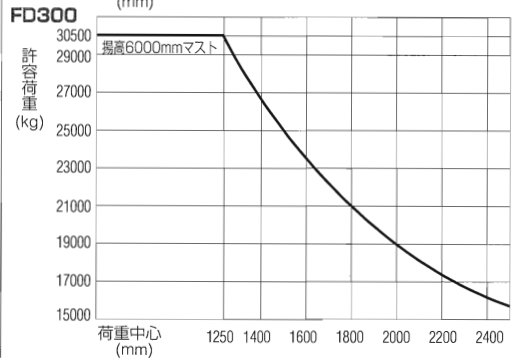
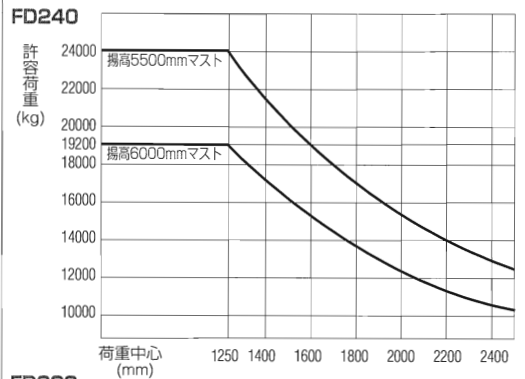


外形寸法図



荷重表



標準仕様

● 車両形式				FD240	FD300
● 性能					
最大荷重	kg		24000	30500	
荷重中心	mm		1250		
最大揚高	mm	A	3000		
上昇速度	負荷	mm	330	250	
	無負荷	mm	360	280	
マスト傾斜角度	deg	前傾 - 後傾	6 - 12		
最高走行速度(前進)	km/h		34	26	
最小旋回半径	mm	R	5900	6310	
● 寸法					
全長	mm	C	8750	9135	
全幅	mm	D	3070	3460	
全高	フォーク地上時	mm	3750	3750	
	最大揚高時	mm	5250	5250	
	キャビン	mm	3600	3650	
ホイールベース	mm	F	4400	4600	
トレッド	前輪	mm	2200	2440	
	後輪	mm	2300	2530	
フォーク長さ	mm		2440×310×105	2440×330×108	
フォーク調整間隔	mm		950-2750	1250-2750	
最低地上高	mm	G	300	300	
● 重量					
車両重量	kg		34150	43440	
● 変速機					
変速段数		前 / 後	4/4		
● エンジン					
形式	三菱ふそう6D24T ディーゼルエンジン				
シリンダ配列/燃焼方式/NA or T	直6/直噴/ T/インタクーラ				
総排気量	ℓ	11.94			
定格出力	165kW(224PS)/2100rpm				
最大トルク	N·m/rpm	980/1400			
ジェネレータ出力	24V 50A				
● タイヤ					
前輪(ダブル)			14.00-24-24PR	16.00-25-32PR	
後輪			14.00-24-24PR	16.00-25-32PR	

●本仕様および装備は改良のたより告なく変更する事があります。

TCM

大型フォークリフト

24-30 ton

FD240 FD300

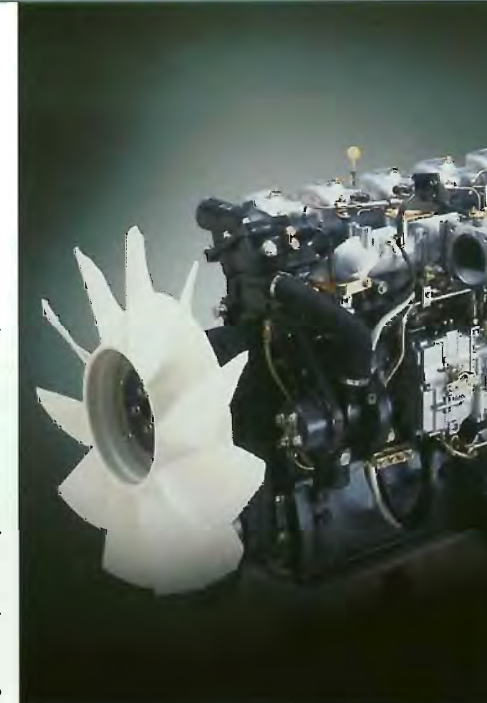


<http://www.keiyou.net/>

No.1を継承。

ロングベストセラーは信頼の証。いま、さらなる進化を遂げてFD240に続きFD300デビュー。

TCMの24tフォークリフトは、1989年発売以来2004年まで16年間、常にトップシェアを堅持してまいりました。これは、その性能の良さ、耐久性、最先端技術、そして現場を知り尽くした数々のノウハウなど、まさにユーザの信頼の証と言えるでしょう。そして今、その性能を更に進化させたFD240に続き、FD300が完成いたしました。排ガス2次規制対応エンジンの搭載、前後視界の拡大、4速オートミッションの採用など数々の新装備を備えた新型FD240・FD300、まさにこれからの物流の新時代をリードする「Comfortableフォークリフト」と言えるでしょう。



排出ガス2次規制対応 新型エンジンの採用

クラス最大の165kWインタークーラー・ターボ付ディーゼルエンジンを搭載。過酷な連続作業にも余裕たっぷりのビックパワーを発揮します。

総排気量 (cc)	11940
定格出力 (kW/rpm)	165/2100
(PS/rpm)	224/2100
最大トルク (N·m/rpm)	980/1400

「新生FD300」30480kg(20'コンテナ)に対応するために誕生！
(フォーク仕様)



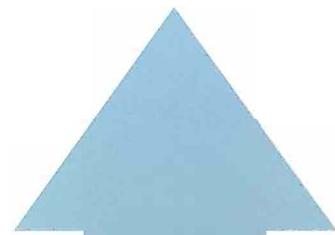
<http://www.keiyou.net/>

オペレータに優しい快適空間は、 「キメの細かい」心遣いから生まれた。

オペレータに優しいComfortableフォークリフト

キャビン内はトップクラスの快適さ。
運転席はフローティングコックピット、デラックスシートなどの採用により、
低振動で乗り心地も最高。オペレータに優しい装備です。

トップクラスのリフトスピード



FD240
330/360
mm/s
(負荷時/無負荷時)

FD300
250/280
mm/s
(負荷時/無負荷時)



デラックスシート

ピラーレスキャビン

液体封入式
ラバーマウント



低騒音・低振動キャビンの採用

運転席とフレームの間に液体封入式ラバーマウント
(ビスカスマウント)を採用。油圧装置にも集中ラバー
マウントを施しキャビン内の騒音と振動を低減。

大容量エアコン標準装備

4.7kW(4000kcal)の大容量エアコン標準装備
によりキャビン内はいつも快適。

冷房能力 **4.7kW**



ピラーレスキャビン& コンパクトメーターパネルの採用

前後のピラーをなくして快適な視界を確保。
またコンパクトメーターパネルの採用により開放感
のある前方視界を実現します。

集中スイッチパネル

スイッチ類を運転席右側に集中配置・視認性・操作
性を向上しました。



フラットでワイドな ステップ

乗降時の安全を考慮
したフラットでワイドな
ステップ。

後方視界の改善

バランスウェイトの形状
を改良し、後方の視界を
大幅に改善。



1本ステアシリンダ方式

デラックス多機能シートを 標準装備

リクライニング、前後スライド、回転、
上下調整、肘掛け(上下調整可)付
のクッション性に優れたサスペン
ションシートを標準装備。



<http://www.keiyou.net/>

密閉型湿式ディスクブレーキ

過酷な作業環境だから すべてを簡単操作で 疲労軽減。

作業効率、安全性を高めた操作性。

鋼材、コンテナなどの重量荷役作業をパワフルに、安全に、機敏にリードする操作性と作業性に優れた大型フォークリフトです。



作業レバーに油圧パイロット式 コントロールバルブを採用

油圧アシストレバーとアームレスト装備により、軽い操作力で微妙な制御も可能、フィンガータッチ操作でハードワークも容易になります。

レバー操作力 82%軽減 **0.7kg**

電気式パーキング システム採用

パーキングブレーキは電気式で簡単に操作できます。また、エンジンストップ時には自動的にパーキングブレーキがかかり、かけ忘れを防止します。

大容量燃料タンク

燃料給油サイクルを大幅に延ばし作業効率を向上させました。

600ℓ

4速オートミッション(2本レバー式)採用

作業に合わせて1速~4速、または2速~4速での自動変速が選択可能で、自動車感覚で運転ができます。また1速固定、2速固定の選択ができます。操作レバーはハンドルをにぎったまま前後進・シフト変更が可能な2本レバー式を採用しました。

1速	1速固定
2速	2速固定
D(P)	1速 ↔ 2速 ↔ 3速 ↔ 4速
D(E)	2速 ↔ 3速 ↔ 4速

(P)パワーモード (E)エコノミーモード

少回転ハンドル採用

軽くて、すぐ切れる全油圧式ステアリングシステムで切り返しの多い作業も容易です。

ハンドル操作力軽減
1.0kg

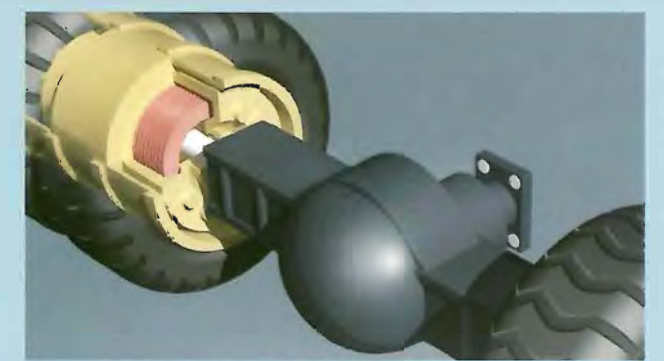
3.8回転

(FD240-3の場合)



保守点検が一段と容易

大きく開くボンネットと左右サイドパネルの三方開きにより、エンジンルーム内の点検整備が簡単に行えます。また、マスト周りの給脂箇所を集中配置し、バッテリーボックスには開閉式ワイドカバーを採用しました。ボンネット上部のエアクリーナーは点検・清掃も容易です。

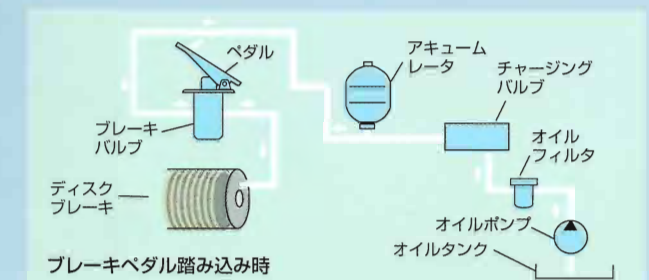


密閉型湿式ディスクブレーキ

ブレーキは湿式ディスクタイプ(強制冷却システム付)を採用。安定したブレーキ性能はもちろん、従来のドラムブレーキタイプのようなライニング摩耗がなく、メンテナンスコストを大幅に削減しました。

フルパワー式ブレーキシステムの採用

ブレーキシステムを作動油のみのシステムに変更したことで、エアやブレーキオイルの部分がなくなりメンテナンス性が向上しました。



1本ステアシリンダ方式

1本ステアシリンダ方式の採用により、据切り性能をアップし、ハンドル操作を容易にしました。



<http://www.keiyou.net/>



- この仕様は性能向上のため予告なく変更することがあります。
- このパンフレットに印刷された車両の色調は、撮影・印刷の都合により実際の車両と多少異なって見える事があります。
- このパンフレットで使用している写真は説明のため一部カットしている場合があり、実車とは異なります。

TCM株式会社

本 社 / 〒 550-0003 大阪市西区京町堀1-15-10 TEL. 06(6441)9151
営業本部 / 〒 105-0003 東京都港区西新橋1-15-5 TEL. 03(3591)8171
<http://www.tcm.co.jp>

販売店

<http://www.keiyou.net/>