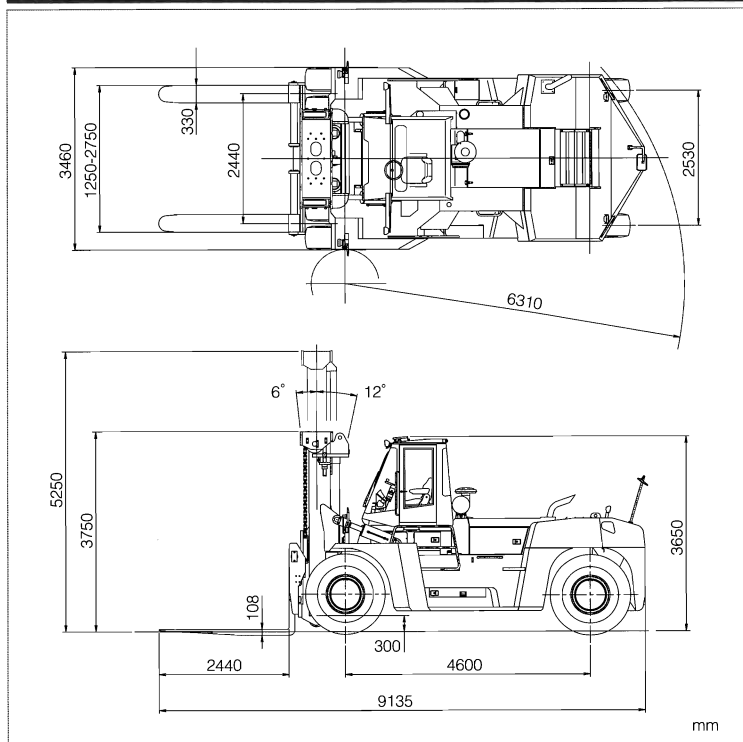
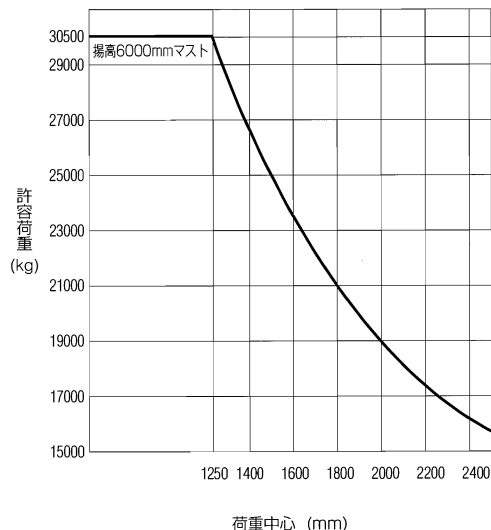


### 外形寸法図



### 荷重表



### 標準仕様

● 車両形式		FD300	
● 性能			
最大荷重	kg	30500	
荷重中心	mm	1250	
最大揚高	mm	3000	
上昇速度	負荷	mm	250
	無負荷	mm	280
マスト傾斜角度	deg	6 - 12	
最高走行速度 (前進)	km/h	26	
最小旋回半径	mm	6310	
● 寸法			
全長	mm	9135	
全幅	mm	3460	
全高	フォーク地上時	mm	3750
	最大揚高時	mm	5250
	キャビン	mm	3650
ホイールベース	mm	4600	
トレッド	前輪	mm	2440
	後輪	mm	2530
フォーク長さ	mm	2440×330×108	
フォーク調整間隔	mm	1250-2750	
最低地上高	mm	300	
● 重量			
車両重量	kg	43440	
● 変速機			
変速段数	前 / 後	4/4	
● エンジン			
形式		三菱ふそう6D24T ディーゼルエンジン	
シリンダ配列/燃焼方式/NA or T		直6/直噴/ T/インタクーラ	
総排気量	ℓ	11.94	
定格出力	kW(PS)/rpm	165(224)/2100	
最大トルク	N-m/rpm	980/1400	
ジェネレータ出力	V/AH	24/50	
● タイヤ			
前輪 (ダブル)		16.00-25-32PR	
後輪		16.00-25-32PR	

### 主要装備一覧

- 電子制御式ディーゼルエンジン
- 4速オートミッション (2本レバー式)
- ビアレススチールキャビン
- デラックス多機能サスペンションシート
- 密閉型湿式ディスクブレーキ
- 電気式パーキングブレーキシステム
- 大容量エアコンディショナー
- パワーステアリング
- 油圧パイロット式荷役レバー
- 前後部作業灯
- 大容量燃料タンク (600ℓ)
- 全油圧式パワーブレーキシステム
- ラジエータリザーブタンク
- ティルトハンドル
- バックブザー
- 集中一体メータパネル
- サイドミラー・ルームミラー・リアアンダーミラー
- フロント・リアコンビネーションランプ
- ヘッドライト (ハロゲン)
- ウォーターセパレータ
- ダブルエレメントエアクリーナー
- キーオフプロロック

● 本仕様および装備は改良のため予告なく変更する事があります。

**TCM**

大型フォークリフト

**30ton**

**FD300**



<http://www.keiyou.net/>



# No.1を継承。

ロングベストセラーは信頼の証。いま、さらなる進化を遂げてFD300好評稼動中!

TCMの(24t~30t級)フォークリフトは1989年発売以来現在に至るまで、常にトップシェアを堅持してまいりました。これはその性能の良さ、耐久性、最先端技術、そして現場を知り尽くした数々のノウハウなどまさにユーザの信頼の証と言えるでしょう。排出ガス2次規制対応エンジンの搭載前後視界の拡大、4速オートミッションの採用など数々の特長を備えたFD300は「20'コンテナのフルロードに対応するため」に開発したフォークリフトです。



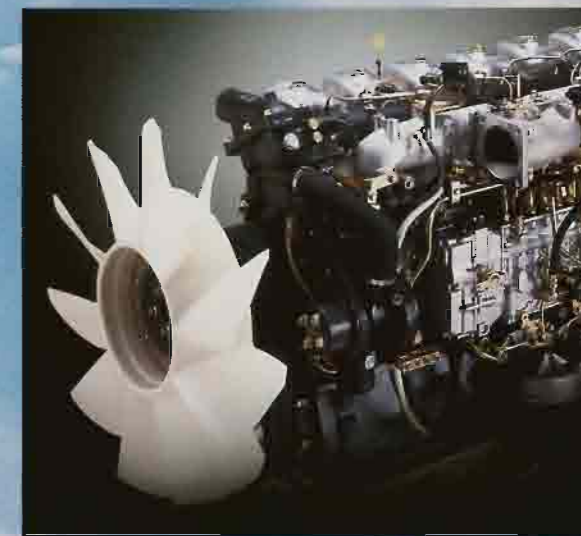
オフロード法('08年9月から)  
少数特例基準に適合



## 排出ガス規制対応エンジンの搭載(2次)

クラス最大の165kWインタークーラー・ターボ付ディーゼルエンジンを搭載。過酷な連続作業にも余裕たっぷりのビックパワーを発揮します。

総排気量(cc)	11,940
定格出力(kW/rpm) (PS/rpm)	165/2,100 224/2,100
最大トルク(N·m/rpm)	980/1,400



<http://www.keiyou.net/>



# オペレータに優しい快適空間は、 「キメの細かい」心遣いから生まれた。

## オペレータに優しいComfortableフォークリフト

キャビン内はトップクラスの快適さ。  
運転席はフローティングコックピット、デラックスシートなどの採用により、  
低振動で乗り心地も最高。オペレータに優しい装備です。

### トップクラスのリフトスピード



280  
mm/s  
(無負荷時)

250  
mm/s  
(負荷時)



デラックスシート

ピラーレスキャビン

液体封入式  
ラバーマウント



### 低騒音・低振動のキャビン

運転席とフレームの間に液体封入式ラバーマウント  
(ビスカスマウント)を採用。油圧装置にも集中ラバー  
マウントを施しキャビン内の騒音と振動を低減。

### 大容量エアコン標準装備

4.7kW (4000kcal) の大容量エアコン標準  
装備によりキャビン内はいつも快適。

冷房能力 **4.7kW**



### ピラーレスキャビン& コンパクトメーターパネルの装備

前後のピラーをなくして快適な視界を確保。  
またコンパクトメーターパネルの採用により  
開放感のある前方視界を実現します。

### 集中スイッチパネル

スイッチ類を運転席右側に集中配置・視認性・  
操作性を向上しました。



### フラットでワイドなステップ

乗降時の安全を考慮した  
フラットでワイドなステップ。

### 広い後方視界

バランスウェイトの形状を  
改良し、後方の視界を  
大幅に改善。



### 1本ステアシリンダ方式

### デラックス多機能シートを 標準装備

リクライニング、前後スライド、  
回転、上下調整、肘掛け(上下  
調整可)付のクッション性に  
優れたサスペンションシートを  
標準装備



<http://www.keiyou.net/>

密閉型湿式ディスクブレーキ



# 過酷な作業環境だから すべてを簡単操作で 疲労軽減。

作業効率、安全性を高めた操作性。

鋼材、コンテナなどの重量荷役作業をパワフルに、安全に、機敏にリードする操作性と作業性に優れた大型フォークリフトです。

## 作業レバーに油圧パイロット式 コントロールバルブを装備

油圧アシストレバーとアームレスト装備により、軽い操作力での微妙な制御も可能、フィンガータッチ操作でハードワークも容易になります。

レバー操作力 **0.7kg**



## 電気式パーキング システム

パーキングブレーキは電気式で簡単に操作できます。また、エンジンストップ時には自動的にパーキングブレーキがかかり、かけ忘れを防止します。

## 大容量燃料タンク

燃料給油サイクルを大幅に延ばし作業効率を向上させました。

**600ℓ**

## 4速オートミッション(2本レバー式)

作業に合わせて1速~4速、または2速~4速での自動変速が選択可能で、自動車感覚で運転ができます。また1速固定、2速固定の選択ができます。操作レバーはハンドルをにぎったまま前後進・シフト変更が可能な2本レバー式を採用しました。

1速	1速固定
2速	2速固定
D(P)	1速 ↔ 2速 ↔ 3速 ↔ 4速
D(E)	2速 ↔ 3速 ↔ 4速

(P)パワーモード (E)エコノミーモード



## 保守点検が一段と容易

大きく開くボンネットと左右サイドパネルの三方開きにより、エンジンルーム内の点検整備が簡単に行えます。また、マスト周りの給脂箇所を集中配置し、バッテリーボックスには開閉式ワイドカバーを採用しました。ボンネット上部のエアクリナーは点検・清掃も容易です。

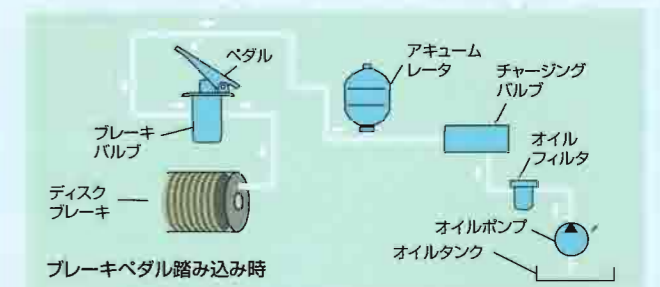


## 密閉型湿式ディスクブレーキ

ブレーキは湿式ディスクタイプ(強制冷却システム付)を採用。安定したブレーキ性能はもちろん、従来のドラムブレーキタイプのようなライニング摩耗がなく、メンテナンスコストを大幅に削減しました。

## 全油圧式パワーブレーキシステムを装備

パワーブレーキシステムを作動油のみのシステムに変更したことで、エアやブレーキオイルの部分がなくなりメンテナンス性が向上しました。



## 1本ステアシリンダ方式

1本ステアシリンダ方式の採用により、据切り性能をアップし、ハンドル操作を容易にしました。



<http://www.keiyou.net/>



- この仕様は性能向上のため予告なく変更することがあります。
- このカタログに印刷された車両の色調は、撮影・印刷の都合により実際の車両と多少異なって見える事があります。
- このカタログで使用している写真は説明のため一部カットしている場合があり、実車とは異なります。



ISO 9001 認証取得 (滋賀工場)



ISO 14001 認証取得 (滋賀工場)

**TCM** TCM株式会社

営業本部：〒550-0003 大阪市西区京町堀1-15-10 TEL.06-7669-8706  
<http://www.tcm.co.jp>

販売店

<http://www.keiyou.net/>