

# TCM



**FORKLIFTTRUCKS**

— DIESEL TYPE —

## FD35Z6/FD38Z6/FD40Z6/FD45Z

# 3.5-4.5t SERIES



<http://www.keiyou.net/>



# 使うほどに満足感— 余裕のパワーと新装備。

大形一体型フロアマット、  
OKモニターの新設でさらにグレードアップ。  
4.5t積車の登場ですます充実。



## FD35Z6/FD38Z6 FD40Z6/FD45Z



### 高出力、低燃費を誇る余裕の 直噴式6気筒エンジン搭載。

いすゞ6BB1直噴式エンジンは、燃焼効率が高く、高出力、低騒音、低振動を実現する理想的なエンジン。そのパワーはまさにひとクラス上の性能を持ち、苛酷な作業もなんなくこなします。しかも始動性が良く、燃費も従来のモデル（FD35Z6・トルコン車）と比べ荷役パターンを設定してのテスト結果では1サイクル当り約17%と大幅に向上しています。

総排気量.....5393cc  
定格出力.....70PS/2000rpm  
最大トルク...26kg・m/1400rpm  
全負荷定格時燃費率...185g/PS・h

<http://www.keiyou.net/>



# 作業性・経済性どれをとっても余裕が生まれる充実のフォークリフト。



## OKモニターの採用

車両の状態が一目で把握できる、OKモニターを新設。オペレータは、座ったままで確実な車両の健康管理が行なえ、また、故障の未然防止に役立ちます。

●夜間照明付き一体型メータ  
アワーメータ、燃料計、および水温計が標準装備された一体型メータは、夜間照明が付いており、夜間での作業も安心です。

## 大型一体式フロアマットを設置

フロアには、TCMフォークリフトが初めて採用した大型一体型マットを設置。エンジンルームからの防音効果をさらに高めています。

●居住性に優れた広い足元スペース。  
フロアはできるだけ広く、ゆったりとした姿勢が保



メータ	① アワーメータ	●
	② 燃料計	●
	③ エンジン水温計	●
	④ トルコン油温計	○
	⑤ エンジン油圧	●
	⑥ 充電	●
	⑦ ラジエータ水量	○
	⑧ パーキングブレーキ	○
	⑨ エアクリーナ目詰り	○
	⑩ バッテリ液量	○
	⑪ 燃料残量	○

※メータは以上のはかに、スピードメータ、アンメータを用意。  
●は標準仕様 ○はオプション装備です。

## 操作のしやすいコラム式チェンジレバー

1本のレバーで前後進、速度変換操作ができるコラムシフトタイプ(トルコン車)。操作がしやすく、優れた機動性を発揮します。



## エンジンストッパー採用

ディーゼルタイプにはガソリン車と同じようにスイッチをOFFにするだけでエンジン停止が行えます。



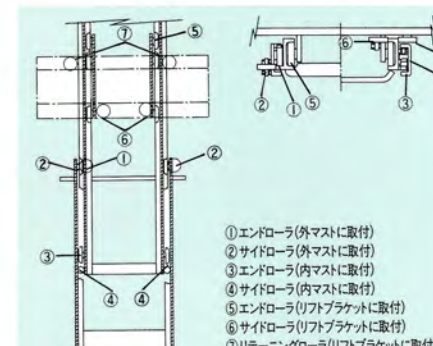
## 標準装備のサスペンションシート

オペレータの体重に合わせて好みのクッションに調整できるサスペンションシートを採用。路面の凹凸によるショックや車体の振動を緩和し、長時間作業での疲労軽減に役立ちます。



## 偏荷重にも円滑に作動する 視界抜群、頑強構造のビューマスト

選りすぐられた剛性の高い素材と、TCM伝統の、ローラが多く頑強な構造のビューマストは、発売以来、その優れた耐久性、安全性、メンテナンス性、抜群の視界などにより、高い信頼を得ています。



※ビューマストはTCMの登録商標です。

## 安全で使いやすい運転席まわり 見やすいメータパネル

適正な位置に配置されたレバー類、軽い踏力で確実に反応するペダル類。見やすいメータ類など「使いやすさ」を重視した運転席回り。

## 早いリフトスピードで作業効率がUP

リフトスピード430mm/s(負荷時)と早く荷役作業が一段とスピードアップします。

## TCM自慢の大きなフリーリフト

ビューマストタイプのエンジン式フォークリフトではこのクラス最大級の300mm。天井の低い所でもスムーズに作業が行えます。



## セミインテグラル形パワーステアリング

切れ味のよいパワーステアリングは、狭い場所でも軽快なハンドル操作が可能です。

## 防塵効率の高いサイクロンエアクリーナ

通常のエアクリーナではとれなかった細かい粉塵もシャットアウト。エレメントの目づまりによるエンジン出力低下が少なく、エンジンの始動性、耐久性を大きく向上させます。



## メンテナンスが容易な フルオープンボンネット

後方に大きく開放できるボンネット。日常の点検、整備はラクに行えます。



## 豊富なアタッチメント

- 車体用アタッチメント
- 高低マスト ● フルフリー三段マスト ● ワイドフィンガバー
  - 触媒マフラ ● 黒煙防止マフラ ● キャビン
  - カーヒーク ● 右側チェンジレバー(トルコン車)
  - オービットロール ● ダブルタイヤ ● J-ラグタイヤ
  - ユニークタイヤ ● スピードメータ ● 後部作業灯
  - 黄色回転灯 ● バックブザー ● パワークラッチ
  - パワーブレーキ ● オイルクラッチ
  - 消火器など。
- 荷役用アタッチメント
- ヒンジドフォーク
  - サイドシフト
  - フォークシフト ● ロードグラブ
  - 回転フォーク ● ラム
  - フック ● クレンアーム ● さやフォークなど

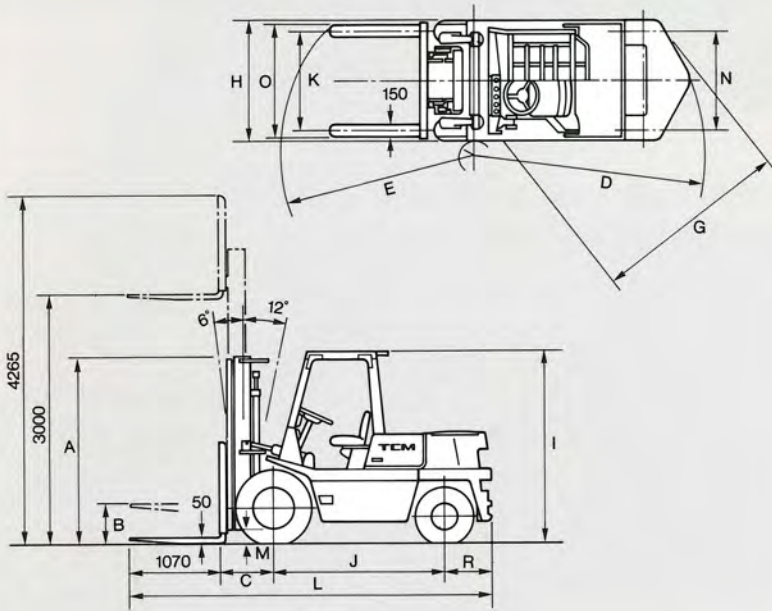
<http://www.keiyou.net/>



# TCM FORKLIFT TRUCKS 3.5-4.5tシリーズ

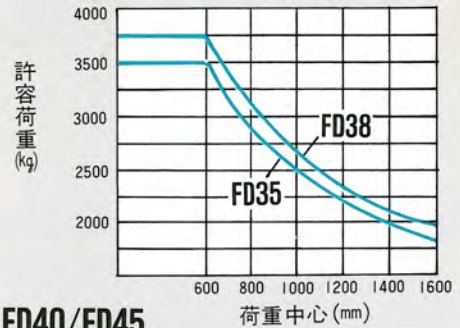
## ■外形寸法図

(単位: mm)

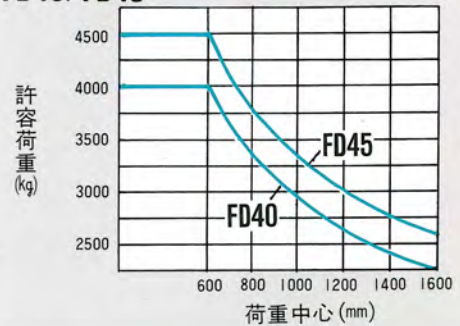


## ■荷重表

### FD35/FD38



### FD40/FD45



## ■標準仕様

		FD35Z6	FD38Z6	FD40Z6	FD45Z
<b>■性能</b>					
最大荷重	kg	3500	3750	4000	4500
荷重中心	mm	600	600	600	600
最大揚高	mm	3000	3000	3000	3000
フリーリフト量	mm	B	300	300	305
上昇速度: 無負荷	mm/s	450	450	450	450
: 負荷	mm/s	430	430	430	430
マスト傾斜角度: 前傾/後傾	度	6-12	6-12	6-12	6-12
最大走行速度: 前進	km/h	19	19	19	19
: 後進	km/h	19	19	19	19
最小旋回半径: 車体最外側	mm	D	2720	2780	2840
: フォーク先端	mm	E	2270	2270	2310
最小直角通路幅	mm	G	2450	2500	2540
<b>■寸法・重量</b>					
全長	mm	L	4220	4250	4250
全幅	mm	H	1400	1400	1400
全高: マスト	mm	A	2210	2210	2210
: ヘッドガード部	mm	I	2275	2275	2275
ホイールベース	mm	J	2000	2000	2000
トレッド: 前輪	mm	K	1140	1140	1140
: 後輪	mm	N	1190	1190	1200
フォークオーバーハング	mm	C	595	595	595
リヤオーバーハング	mm	R	555	585	585
フォーク長さ	mm		1070	1070	1070
フォーク調整間隔	mm	O	300~1290	300~1290	300~1290
最低地上高 (マスト)	mm	M	165	165	165
車両重量クラッチ/トルコン	kg		5930/5990	6040/6100	6250/6310
<b>■エンジン</b>					
型式			いすゞ6BBIディーゼル	いすゞ6BBIディーゼル	いすゞ6BBIディーゼル
総排気量	cc		5393	5393	5393
定格出力	ps/rpm		70/2000	70/2000	70/2000
最大トルク	kg-m/rpm		26/1400	26/1400	26/1400
<b>■タイヤ</b>					
前輪			2-9.00-16-14PR	2-9.00-16-14PR	2-9.00-16-14PR
後輪			2-7.00-12-12PR	2-7.00-12-12PR	2-7.00-12-12PR

\*この仕様は性能向上のため予告なく変更することがあります。

## TCM 東洋運搬機株式会社

販売店

本社 / 大阪市西区京町堀1-15-10 〒550 ☎06(441)9141  
 産業車両営業部 / 東京都港区西新橋1-15-5 〒105 ☎03(591)7518

<http://www.keiyou.net/>