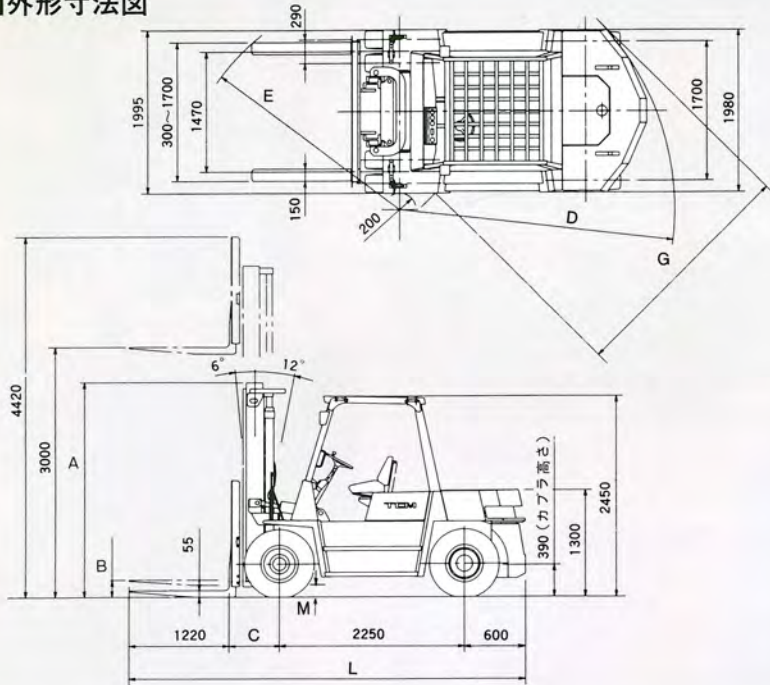
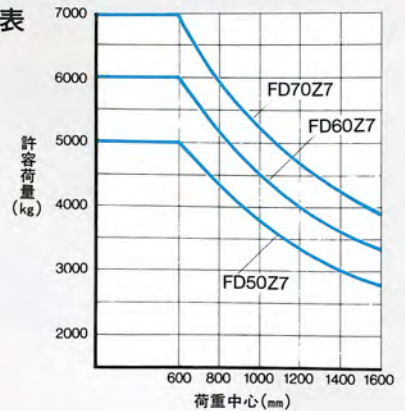


TCM FORKLIFT TRUCKS 5.6.7t シリーズ

■外形寸法図



■荷重表



車体用アタッチメント

- 高低マスト ● フルフリー三段マスト ● ワイドフィンガバー ● アップライトマフラ ● 触媒マフラ ● 黒煙防止マフラ ● 騒音防止キット ● ウェイト脱着 ● 雪寒仕様 ● キャビン ● カーヒータ ● 右側チェンジレバー ● オービットロール ● ティルトハンドル ● ウォータセパレーター ● ティルトシリンダブーツ ● Jラグタイヤ ● ユニークタイヤ ● 後部作業灯 ● 黄色回転灯 ● バックブザー ● 消火器

荷役アタッチメント

- ヒンジドフォーク ● ヒンジドフォーク用(長フォーク・ワイドフィンガバー・スコープ・さやフォーク) ● サイドシフト ● フォークシフト ● ロードグラブ ● 回転フォーク ● ラム ● さやフォーク

■標準仕様

		FD50Z7	FD60Z7	FD70Z7		
■性能	最大荷重	kg	5000	6000	7000	
	荷重中心	mm		600		
	最大揚高	mm		3000		
	フリーリフト量	mm	B	200	210	
	上昇速度：無負荷	mm/s		500	380	
	：負荷	mm/s		430	350	
	マスト傾斜角度：前傾/後傾	度		6-12		
	最大走行速度：前進	km/h		28		
	：後進	km/h		28		
	最小旋回半径：車体最外側	mm	D	3250	3360	
：フォーク先端	mm	E	2750	2760		
最小直角通路幅	mm	G	2940	2980	3020	
■寸法・重量	全長	mm	L	4655	4735	4805
	全幅	mm			1995	
	全高：マスト	mm	A		2500	2625
	：ヘッドガード部	mm				2450
	：フォーク上昇時	mm				4420
	ホイールベース	mm				2250
	トレッド：前輪	mm				1470
	：後輪	mm				1700
	フォークオーバーハング	mm	C	585	590	595
	フォーク長さ	mm				1220
	フォーク調整間隔	mm				300~1700
	最低地上高(前車軸)	mm	M			190
	車両重量	kg		7880	8560	9260
■エンジン	型式		いすゞ6BB1ディーゼル			
	総排気量	cc	5393			
	定格出力	PS/rpm	92/2000			
	最大トルク	kg-m/rpm	35.5/1600			
■タイヤ	前輪		8.25-15-12PR		8.25-15-14PR	
	後輪		8.25-15-12PR		8.25-15-14PR	

※この仕様は性能向上のため予告なく変更することがあります。 ●カタログ掲載の写真は、一部標準と異なります。

TCM 東洋運搬機株式会社

販売店

本社 / 大阪市西区京町堀1-15-10 550 ☎06(441)9151 代表
 東京支社 / 東京都港区西新橋1-15-5 105 ☎03(591)8171 代表

<http://www.keiyou.net/>

TEAM FORK LIFT TRUCKS

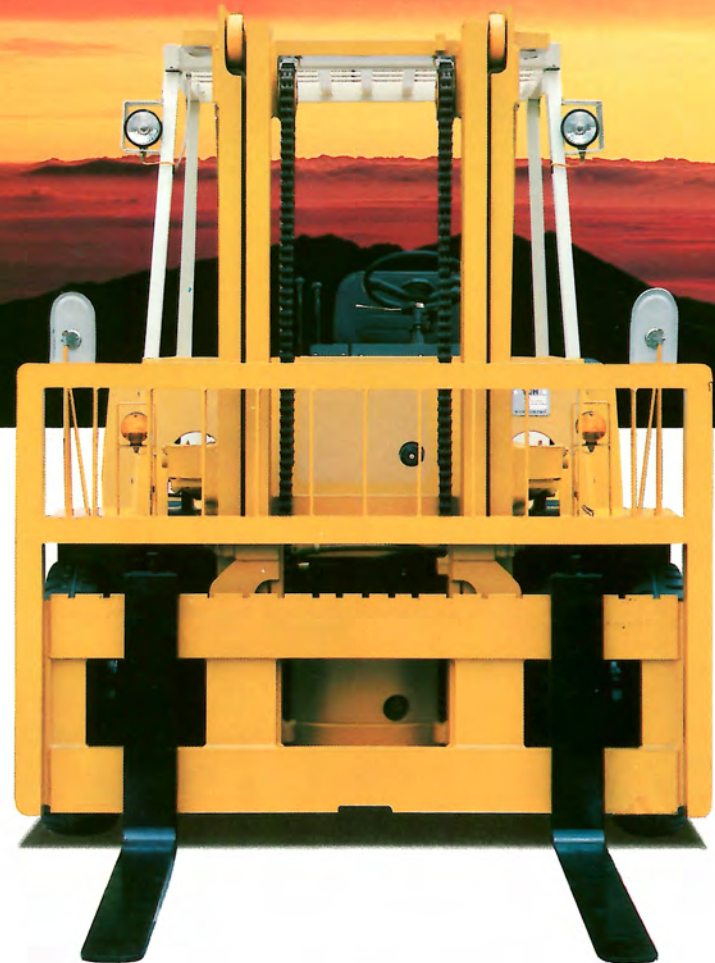
FD50/FD60/FD70

● DIESEL TYPE



<http://www.keiyou.net/>

TCM FORK LIFT TRUCKS 5t・6t・7tシリーズ



視界抜群のビューマスト

左右のリフトシリンダとリフトチェーンは、視界の妨げにならないようにレイアウト、よりワイドな視界を確保しました。

安全で使いやすい運転席回り

適正な位置に配置されたレバー類、軽い踏力で確実に反応するペダル類、見やすいメータ類など「使いやすい」を重視した運転席回り。



便利なワンタッチ式パーキングブレーキ、 エンジンオートストッパー

パーキングブレーキは軽くレバーを倒すだけで強力なブレーキ力が得られます。また、エンジンの停止はガソリン車と同じようにスイッチをOFFにするだけでエンジン停止が行えます。

すべてに余裕設計。

直噴エンジンの採用、トルコン・トランスミッションの改善で、燃

<http://www.keiyou.net/>



フォークリフトの原点を見つめ
完成させた5-7tシリーズ。
その余裕あるパワー、機動力、安定性……
TCMはまた一步前進しました。



コラムシフト式チェンジレバー採用

1本のレバーで前後進、速度変換操作ができるコラムシフトタイプ。操作がしやすく、優れた機動性を発揮します。



軽快なハンドル操作

切れ味の鋭いパワーステアリングにより軽い操作力で、狭い場所でも軽快なハンドル操作がおこなえます。

疲労を軽減するサスペンションシートを標準装備

オペレータの体重に合わせて好みのクッションに調整できるサスペンションシートを採用。路面の凹凸によるショックや車体の振動を緩和し、長時間作業での疲労軽減に役立ちます。

優れた安定性を誇るローシルエット

長いホイールベース、広いトレッド、低い重心などにより安定した走行が得られます。

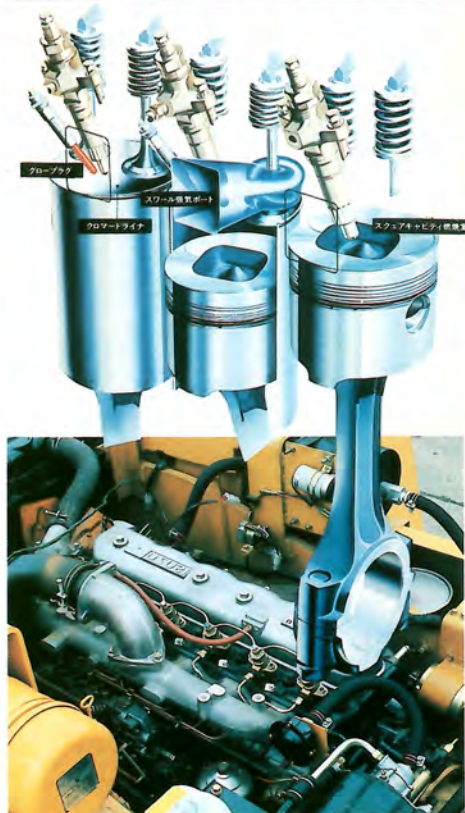


広い足元スペース、安全な乗降り

フロアはできるだけ広くとり、ゆったりとした姿勢が保てるように配慮しました。乗降りは階段式の大きなステップとヘッドガード支柱に設けた乗降用グリップにより安全におこなえます。さらに、フロアには滑り止め用のノンスリップシートを取付けています。



ハイパワー直噴6気筒エンジン搭載。すべてに余裕、燃費もさらに向上



燃費が良く、始動性に優れたいすゞ6BB1ハイパワー直噴式6気筒エンジンを搭載(荷役パターンを設定してのテスト結果では、1サイクル当りの燃費は当社従来のFD70Zと比較して、約20%向上)

総排気量 **5,393cc**
 定格出力 **92 PS / 2000rpm**
 最大トルク **35.5 kg-m / 1600**
 全負荷定格時燃費率 **175g/PS-h**

けん引力、登坂能力が大幅アップ

エンジンのパワーを無駄なく伝えるフリーホイール付トルクコンバータの採用で坂道にも強く、けん引力も抜群、重作業にも十分な力強さを発揮します。



	けん引力	登坂能力(2km/h時)
FD50	5450kg	32%
FD60	5450kg	27%
FD70	5435kg	24%

荷役性能もさらに向上

リフトスピード430mm/s(FD50、負荷時)と早く、フリーリフトも200mm/s(FD50)と大きいので荷役作業が一段とスピードアップします。

リストスピード
 FD70
 ...**350**mm/s
 FD50-FD60
 ...**430**mm/s

点検が容易なバッテリーカバー



保守点検がさらに容易に

ステアダンパ付のボンネットは軽い力で大きく開放でき、日常の点検、整備が一段と楽になりました。



給油個所の低減、無給油式ボールジョイントの採用

リアアスルの無給油化と合わせて、トラッグリンク、プレーキペダルなども無給油化をはかりました。

簡単なタイヤ取付

タイヤ取付は、従来のラグ式からハブボルト式に変更、タイヤの交換をやり易くしました。

サイクロンエアクリーナ

通常のエアクリーナではとれなかった細かい粉塵もシャットアウト、エレメントの目づまりによるエンジン出力低下が少なく、エンジンの始動性、耐久性を大きく向上させます。

油圧回路にラインフィルターを採用

油満式リフトシリンダ

シリンダ内部を常に油で充満させシリンダの信頼性を向上させました。

このクラス最大の燃量タンク(120ℓ)



油満式
リフトシリンダ
ランプガード

剛性の高い
大きなヘッドガード

乗降用グリップ

ペーパークリップ

見やすいメータパネル

トルコン油量
点検窓

パーキングブレーキ

踏みやすい角型ペダル

ラジエタカバー

燃費・機動性・操作性が一段と向上。

<http://www.keiyou.net/>