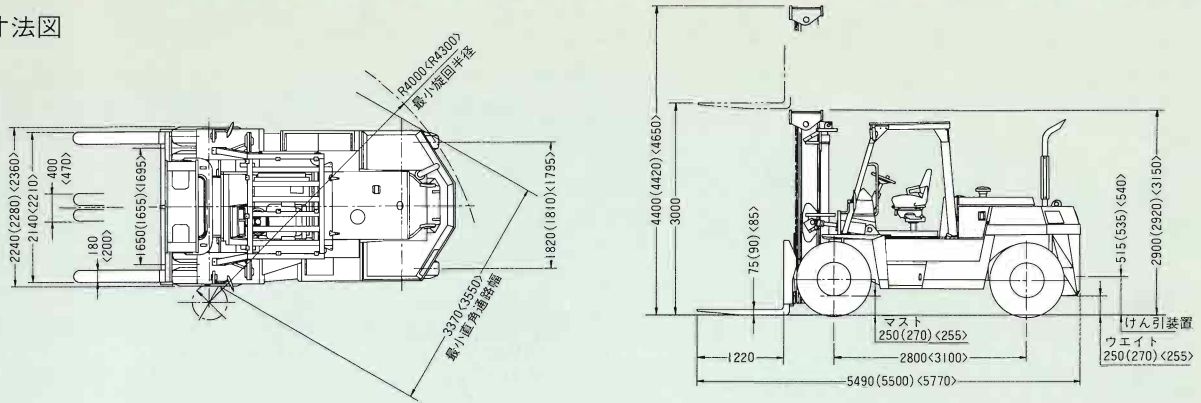


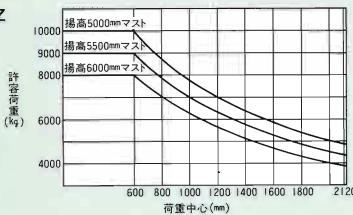
■外形寸法図



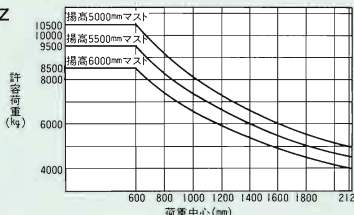
■荷重表

●()内はFHD115/120、< >内はFHD135/150

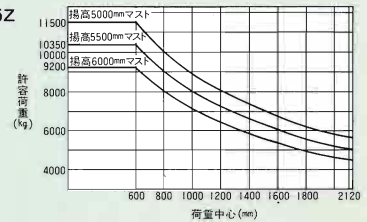
FHD100Z



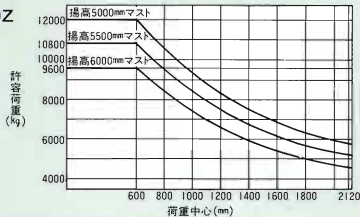
FHD105Z



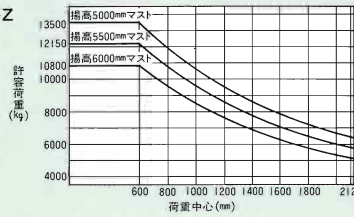
FHD115Z



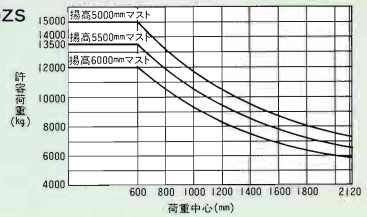
FHD120Z



FHD135Z



FHD150ZS



■標準仕様

	FHD100Z	FHD105Z	FHD115Z	FHD120Z	FHD135Z	FHD150ZS	
●性能							
最大荷重	kg	10000	10500	11500	12000	15000	
荷重中心	mm	600	600	600	600	600	
最大揚高	mm	3000					
上昇速度(全負荷)	mm/S	400	400	360	360	345	
最大走行速度	km/h	33	33	33	33	32	
マスト傾斜角(前-後)	度	6°-12°	6°-12°	6°-12°	6°-12°	6°-12°	
フォーク調整間隔	mm	400~2140	400~2140	400~2140	400~2140	470~2210	
最小旋回半径(車体外部)	mm	4000	4000	4000	4000	4300	
●寸法							
全長(フォーク含む)	mm	5490	5490	5500	5500	5770	
全幅	mm	2240	2240	2280	2280	2360	
全高(マスト高さ)	mm	2900	2900	2920	2920	3150	
ホイールベース	mm	2800	2800	2800	2800	3100	
最低地上高	mm	250	250	270	270	255	
●重量							
車両重量	kg	13150	13460	14280	14590	16640	
●エンジン		いすゞ*6BG1*ディーゼルエンジン			いすゞ*6BG1-T*ディーゼルエンジン		
総排気量	ℓ	6.494			6.494		
定格出力	PS/rpm	125/2200			141/2000		
●その他		3-3					
変速段数(前・後進)		内部液圧油圧式					
常用ブレーキ形式		9.00-20-14PR(ID)					
タイヤ		10.00-20-16PR(ID)		11.00-20-16PR(ID)			

※この仕様は性能向上のため予告なく変更することがあります。

■アタッチメント

- ・高マスト
- ・長フォーク
- ・キャビン
- ・エアコン
- ・サイドシフト
- ・フォークシフト(油圧式)

TCM® 東洋運搬機株式会社

販売店

本社 / 大阪市西区京町堀1-15-10 〒550 ☎06 (441)9141
直轄営業部 / 東京都港区西新橋1-15-5 〒105 ☎03(3591)8174

<http://www.keiyou.net/>

TCM



Fork Lift Trucks 10~15t Series

FHD100Z
FHD105Z
FHD115Z
FHD120Z
FHD135Z
FHD150ZS

<http://www.keiyou.net/>

「人と社会環境にやさしく、しかもパワフルでスピーディ」を基本思想として生れた、新10tシリーズ。重作業のリーダーとしてさらなるクオリティを高めて登場!!



●長フォーク、スチールキャブはオプション。



作業性

3速トランスミッション標準装備

3速トランスミッションを標準装備。作業効率を大幅にアップします。



マストは、国内でトップの低全高仕様

FHD100/FHD105のマスト全高は、2900mmと国内トップの低全高タイプ。船内、高さ制限ヤードでの作業にマッチしています。

居住性

使い易く、快適な居住性

運転環境は、オペレータにやさしい低振動、低騒音設計。メーター、レバー類も最適に配置され、長時間の作業でも疲れが少なく、快適な居住性です。

フローティングコックピット

運転席部分に、ラバーマウントを使用してボディ部から分離した「浮き構造」で、低振動で乗り心地は快適です。

トップレベルの低振動、低騒音設計

エンジンルームの運転音を、高性能吸音材などの採用でシャットアウト。耳元騒音レベルは85dB(A) (キャブ付)と同クラスでトップレベルの静かさ、オペレータに優しい低騒音設計です。

ワイドなキャリッジ

標準でコンテナを扱えるワイドなキャリッジです。最大フォーク幅
FHD100Z~120Z2140mm
FHD135Z,150ZS2210mm

加速性はトップレベル

ハイパワーエンジン、3速トランスミッションなどの採用によって、抜群の加速性を発揮。13.5t~15t車は、ターボチャージ付エンジン搭載でさらに加速性もトップレベルです。

抜群のリフトスピード

Fast Lifting Speed
400mm/s
(FHD100/105 負荷時)

大きな登坂力

FHD100Z 負荷時
1.6km/h登坂 **34%**

ハイパワーエンジンを搭載

国内同クラス最大級のハイパワーエンジンを搭載。リフトスピード、走行速度ともに抜群で、大きな作業性を発揮します。
FHD100Z~FHD120Z — **125PS**
FHD135Z~FHD150ZS — **141PS**



豊富な機種レンジ

キメ細かいユーザーニーズに応えるため、10t~15tに6機種と、多彩な機種構成です。FHD100Z FHD105Z FHD115Z FHD120Z FHD135Z FHD150ZS

<http://www.keiyou.net/>

サスペンションシート(回転装置付)

路面のショックを吸収する低振動のサスペンションシートを装備。オペレータの体重に合わせて調整でき、回転機構も取り入れてあります。シートカバーは、ヘッドガード仕様でビニールレザー張り、キャブ仕様はクロス織り布張りのデラックスシートです。



操作性

エンジンはオートストップ、 駐車ブレーキはワンタッチ式 エアブレーキを採用

オートストップ機構により、スタータスイッチOFFでエンジンは停止します。また、エア作動のスプリングブレーキの装備により、駐車時はブレーキノブを引くだけでOKです。



ティルトハンドルを標準装備

ティルトハンドルですから、オペレータの運転姿勢に合わせることができ、最適な運転ポジションが得られます。

見やすいメーターとモニター

見やすく、簡単に判断できるアナログ針式メーターと、文字と絵で表示されたモニターの採用により、車両の状態が一目で把握できます。



- メーター
 - ①速度計・走行距離計
 - ②ブレーキ空気圧計
 - ③燃料計
 - ④機関水温計
 - ⑤時間計
- モニター
 - ⑥警告灯(ターニングナル)
 - ⑦警告灯(駐車ブレーキ)
 - ⑧警告灯(トルコン油温)
 - ⑨警告灯(エアークリーナ)
 - ⑩警告灯(エンジンオイル圧力)
 - ⑪警告灯(充電)
 - ⑫警告灯(ブレーキ液量)
 - ⑬警告灯(ブレーキラインング)

先進性

タフなリアアクスル

リアアクスルのキングピン部に、テーパローラベアリングを採用。一段と耐久性を向上しました。



ノンアスベストライニング ホイールブレーキの採用

クリーンな環境維持と、ライニング寿命を向上します。

ティルトシリンダピン部に球面ブッシュを採用、シリンダ、マストの耐久性を向上



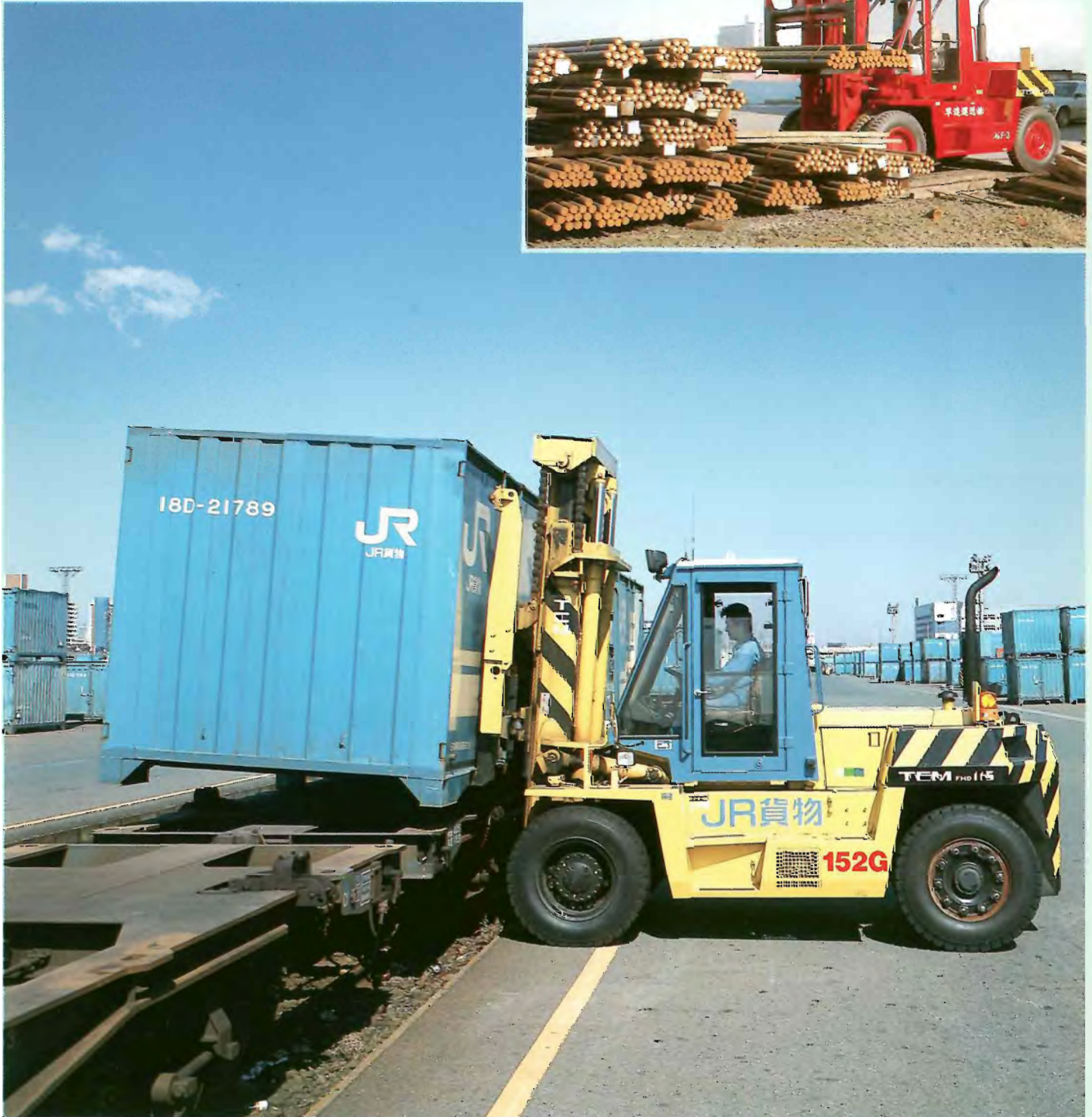
環境にやさしい 新フロン対応型エアコンを採用

ピン類のシール化

荷役装置、リアアクスルのピン、ブッシュをシール付とし、寿命と耐久性を向上しました。またマスト上部のグリース給油を簡単にするなど、サービス性も向上させました。



<http://www.keiyou.net/>



<http://www.keiyou.net/>