

TCM



FORK LIFT TRUCKS

— GASOLINE • DIESEL TYPE —

FHG30N8 / FHG35N8 / FHG36N8

FHD30Z8 / FHD35Z8 / FHD36Z8

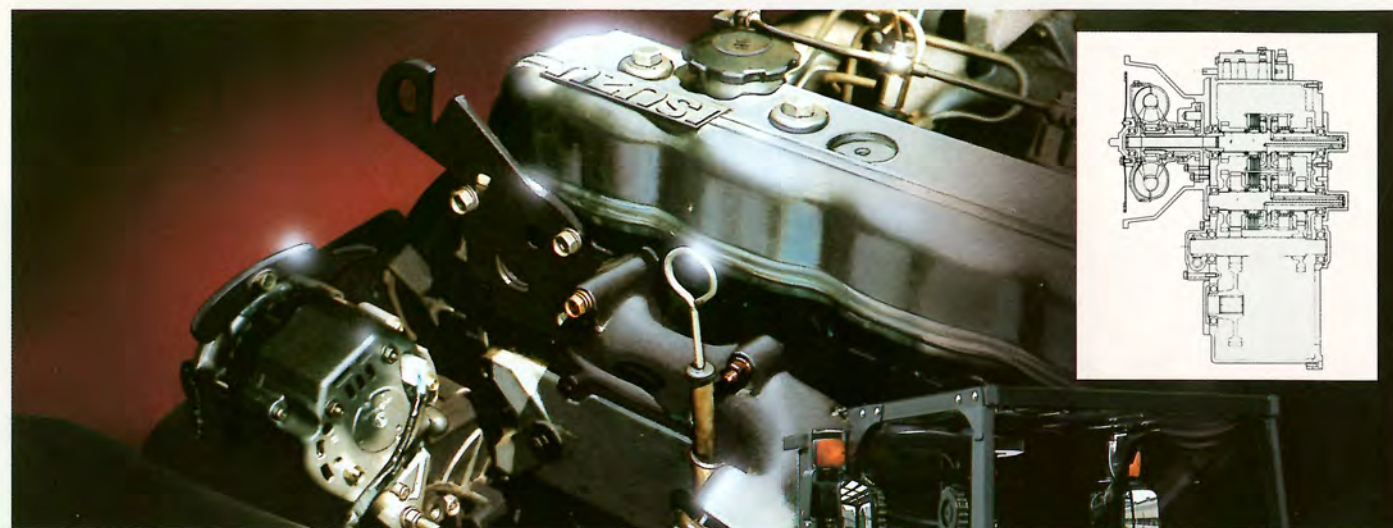
トルクコンバータ・2速トランスミッション搭載

Hi-POWER TYPE



<http://www.keiyou.net/>

経済性・機動性に優れた2速トランスミッション搭載の ガソリンタイプとディーゼルタイプ。



FHG/FHD

機動力のある3L級エンジンを搭載。

ガソリン車は、振動の少ない日産H30 6気筒エンジン。ディーゼル車も4気筒2次バルブ付きの4BC2直噴式ディーゼルエンジンを搭載。どちらも、前後進2速トランスミッションの採用により、最大走行速度は23km/h (FHGタイプ) 24km/h (FHDタイプ)と早く、また、燃費も良いため、長時間作業には最適のフォークリフトです。



OKモニターの採用

車両の状態が一目で把握できる、OKモニターを新設。オペレータは、座ったままで確実な車両の健康管理が行なえ、また、故障の未然防止に役立ちます。

●夜間照明付き一体型メータ

アワメータ、燃料計、および水温計が標準装備された一体型メータは、夜間照明が付いており、夜間での作業も安心です。

機種	ガソリン車	ディーゼル車
①アワメータ	●	●
②燃料計	●	●
③エンジン水温計	●	●
④トルコン油温計	○	○
⑤エンジン油圧	○	○
⑥充電	●	●
⑦ラジエータ水量	○	○
⑧パーキングブレーキ	○	○
⑨エアクリナー目詰り	○	○
⑩バッテリー液量	○	○
⑪燃量残量	○	○

※メータは以上のほかに、スピードメータ、アンメータを用意。
●は標準仕様 ○はオプション装備です。



大型一体型フロアマットを設置

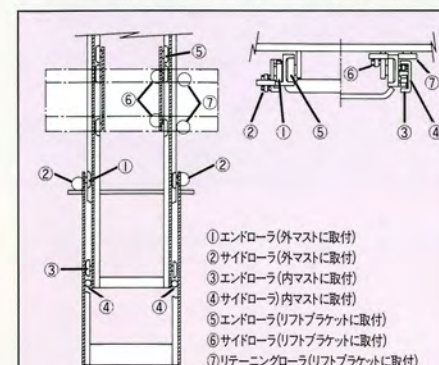
フロアには、TCMが初めて採用した大型一体型マットを設置。エンジンルームからの防音効果をさらに高めています。

●居住性に優れた広い足元スペース。フロアはできるだけ広くとり、ゆったりとした姿勢が保てるように配慮しました。乗降りは大きなステップと、ヘッドガード支柱に設けた乗降用グリップの採用。さらに、フロアに取付けた滑り止め用ノンスリップシートにより安全におこなえます。



偏荷重にも円滑に作動する 視界抜群、頑強構造のビューマスト

選りすぐられた剛性の高い素材と、TCM伝統の、ローラが多く頑強な構造のビューマストは、発売以来、その優れた耐久性、安全性、メンテナンス性、抜群の視界などにより、高い信頼を得ています。



①エンドローラ(外マストに取付)
②サイドローラ(外マストに取付)
③エンドローラ(内マストに取付)
④サイドローラ(内マストに取付)
⑤エンドローラ(リフトプラットフォームに取付)
⑥サイドローラ(リフトプラットフォームに取付)
⑦リチーニングローラ(リフトプラットフォームに取付)

セミインテグラル型 パワーステアリング

切れ味のよいパワーステアリングは、狭い場所でも軽快なハンドル操作が可能です。

操作のしやすいコラム式 チェンジレバー

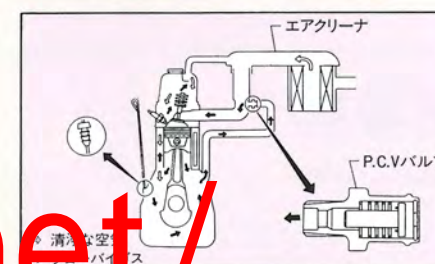
1本のレバーで前後進、速度変換操作ができるコラムシフトタイプ。操作がしやすく、優れた機動性を発揮します。

エンジンストッパー採用

ディーゼルタイプにはガソリン車と同じようにスイッチをOFFにするだけでエンジン停止が行えます。



排気ガスを浄化する ブローバイ・ガス 循環装置付(ガソリン車)



除塵効率の高いサイクロンエア クリーナを装着(ディーゼル車)

粉塵の多い場所でのエンジン耐久性を大きく向上させました。エレメントの汚れが一目でわかるインジケータ付なので点検が非常に便利です。



快適なシート

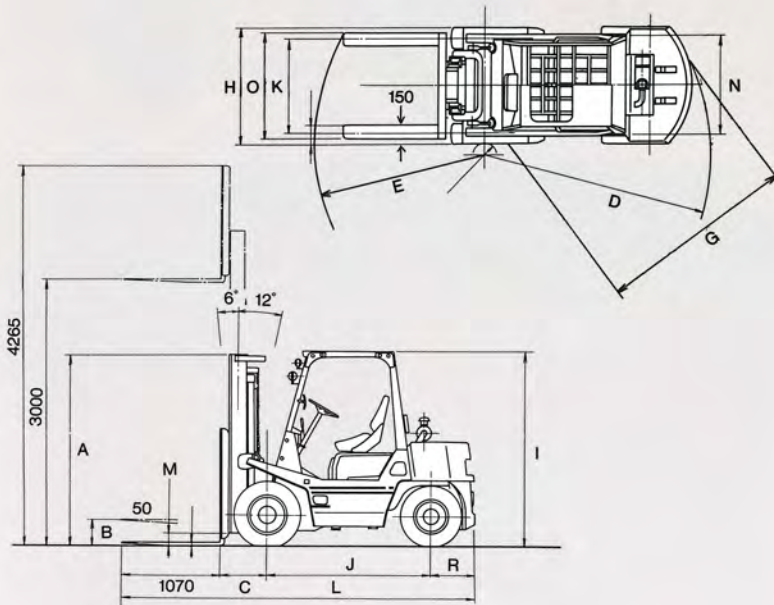
新しく設計された快適なドライバーシートは、長時間作業での疲労軽減に役立ちます。また、容易にボンネットが開閉できるように、背もたれが前に倒せるようになっています。



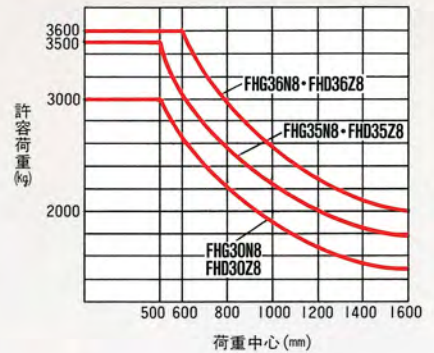
<http://www.keiyou.net/>

TCM FORKLIFT TRUCKS ハイパワータイプ

■外形寸法図



■荷重表 FHG30/35/36・FHD30/35/36



●豊富なアタッチメント

車体用アタッチメント

●高低マスト●フルフリー三段マスト●ワイドフィンガバー●触媒マフラ
●黒煙防止マフラ●キャビン●カーヒータ●右側チェンジレバー(トル
コン車)●オービットロール●ダブルタイヤ●J-ラグタイヤ●ユニーク
タイヤ●スピードメータ●後部作業灯●黄色回転灯●バックブザー
●パワークラッチ●パワーブレーキ●オイルクラッチ●消火器など。

荷役用アタッチメント

●ヒンジドフォーク●サイドシフト●フォークシフト●ロードグラブ●回
転クランプ●回転フォーク●ラム●フック●クレンアーム●さやフォーク
など

■標準仕様

		FHG30N8	FHG35N8	FHG36N8	FHD30Z8	FHD35Z8	FHD36Z8
■性能							
最大荷重	kg	3000	3500	3600	3000	3500	3600
荷重中心	mm		500	600	500		600
最大揚高	mm		3000			3000	
フリーリフト量	mm	B	300			300	
上昇速度:無負荷	mm/s		420			420	
:負荷	mm/s		400			400	
マスト傾斜角度:前傾/後傾	度		6-12			6-12	
最大走行速度:前進	Km/h		23			24	
:後進	Km/h		23			24	
最小旋回半径:車体最外側	mm	D	2480	2540	2590	2480	2540
:フォーク先端	mm	E		2090			2090
最小直角通路幅	mm	G	2250	2300	2350	2250	2300
■寸法・重量							
全長	mm	L	3855	3900	3940	3855	3900
全幅	mm	H		1330			1330
全高:マスト	mm	A		2080			2080
:ヘッドガード部	mm	I		2110			2110
ホイールベース	mm	J		1800			1800
トレッド:前輪	mm	K		1095			1095
:後輪	mm	N		1110			1110
フォークオーバーハング	mm	C		510			510
リヤオーバーハング	mm	R	475	520	560	475	520
フォーク長さ	mm			1070			1070
フォーク調整間隔	mm	O		300~1200			300~1200
最低地上高(マスト)	mm	M		145			145
車両重量	kg		4790	5150	5450	4970	5330
■エンジン							
型式			日産H30ガソリン			いすゞ4BC2ディーゼル	
総排気量	cc		2974			3268	
定格出力	ps/rpm		60/2400			65/2550	
最大トルク	kg-m/rpm		19.5/1800			20.8/1600~1800	
■タイヤ							
前輪			2-250-15-16PR(J)			2-250-15-16PR(J)	
後輪			2-7.00-12-12PR(J)			2-7.00-12-12PR(J)	

※この仕様は性能向上のため予告なく変更することがあります。

TCM 東洋運搬機株式会社

本社 / 〒550 大阪市西区京町堀1-15-10 ☎06(441)9141
産業車両営業部 / 〒105 東京都港区西新橋1-15-5 ☎03(3591)8174

<http://www.keiyou.net/>