

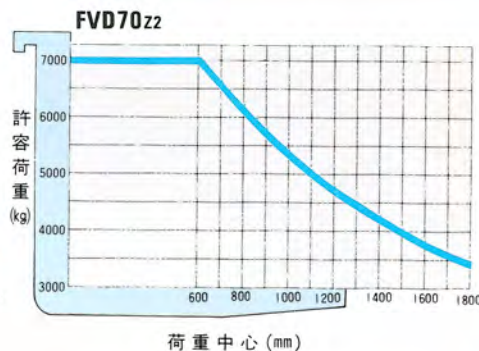
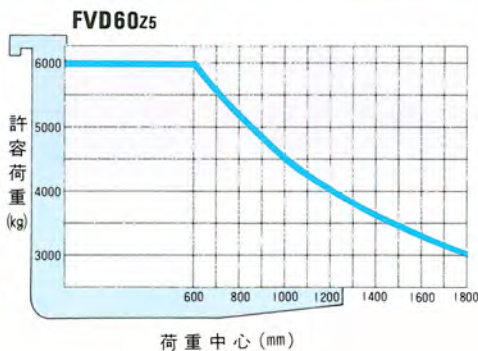
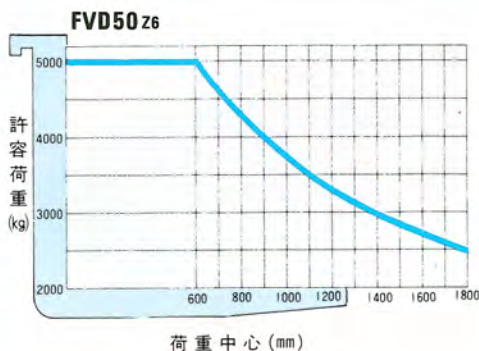
(mm)

記号	名称	FVD50z6	FVD60z5	FVD70z2
A	最大揚高	3,000	3,000	3,000
B	マスト高さ	2,500	2,500	2,625
C	作業時最大高さ	4,420	4,420	4,420
D	マスト傾斜角(前傾)	6°	6°	6°
E	マスト傾斜角(後傾)	12°	12°	12°
F	フォーク長さ	1,220	1,220	1,220
G	フリーリフト	155	160	165
H	フォークオーバーハング	615	620	625
I	ホイールベース	2,200	2,200	2,200
J	ヘッドガード高さ	2,450	2,450	2,450
K	最小直角通路幅	2,860	2,900	2,950
L	全長	4,645	4,715	4,785
M	全幅	1,960	1,960	1,960
N	フォーク調整間隔	300~1,500	300~1,500	300~1,500
O	トレッド(前輪)	1,450	1,450	1,450
P	トレッド(後輪)	1,500	1,500	1,500
Q	最小旋回半径	3,200	3,250	3,330
R	前旋回半径	2,700	2,700	2,710
S	フォーク厚さ	55	60	65

●アタッチメント

ヒンジドフォーク/サイドシフト/フォークシフト/  
回転フォーク/ラム/高低マスト/Jラグタイヤ

荷重表



標準仕様

	FVD50z6	FVD60z5	FVD70z2
<b>●性能</b>			
最大荷重 kg	5,000	6,000	7,000
荷重中心 mm	600	600	600
最大揚高 mm	3,000	3,000	3,000
フリーリフト mm	155	160	165
上昇速度 mm/s 負荷—無負荷	350—380	350—380	350—380
最高走行速度 km/h 前進—後進	28—28	28—28	28—28
最小旋回半径 mm	3,200	3,250	3,330
<b>●寸法・重量</b>			
全長 mm	4,645	4,715	4,785
全幅 mm	1,960	1,960	1,960

	FVD50z6	FVD60z5	FVD70z2
全高(ヘッドガード) mm	2,450	2,450	2,450
軸距 mm	2,200	2,200	2,200
自重 kg	8,140	8,850	9,520
<b>●機関</b>			
形式	いすゞD500	いすゞD500	いすゞD500
総排気量 ℓ	4.978	4.978	4.978
定格出力 PS/rpm	80/2,100	80/2,100	80/2,100
<b>●車輪</b>			
前車輪	8.25-15-12PR	8.25-15-12PR	8.25-15-14PR
後車輪	8.25-15-12PR	8.25-15-12PR	8.25-15-14PR

※本仕様は性能向上のため予告なく変更することがあります。

省力化のシンボル



本社 〒550 大阪市西区京町堀 1-15-10  
 販売事業本部 ☎06(441)9151 代表  
 関東販売本部 〒105 東京都港区西新橋 1-15-5  
 ☎03(591)8171 代表  
 販売拠点 札幌 ☎011(261)1571 大阪 ☎06(441)5921  
 仙台 ☎0222(95)5517 岡山 ☎0862(64)6050  
 富山 ☎0764(41)1851 高松 ☎0878(82)6151  
 名古屋 ☎052(261)6411 福岡 ☎092(411)5311

販売店

<http://www.keiyou.net/>



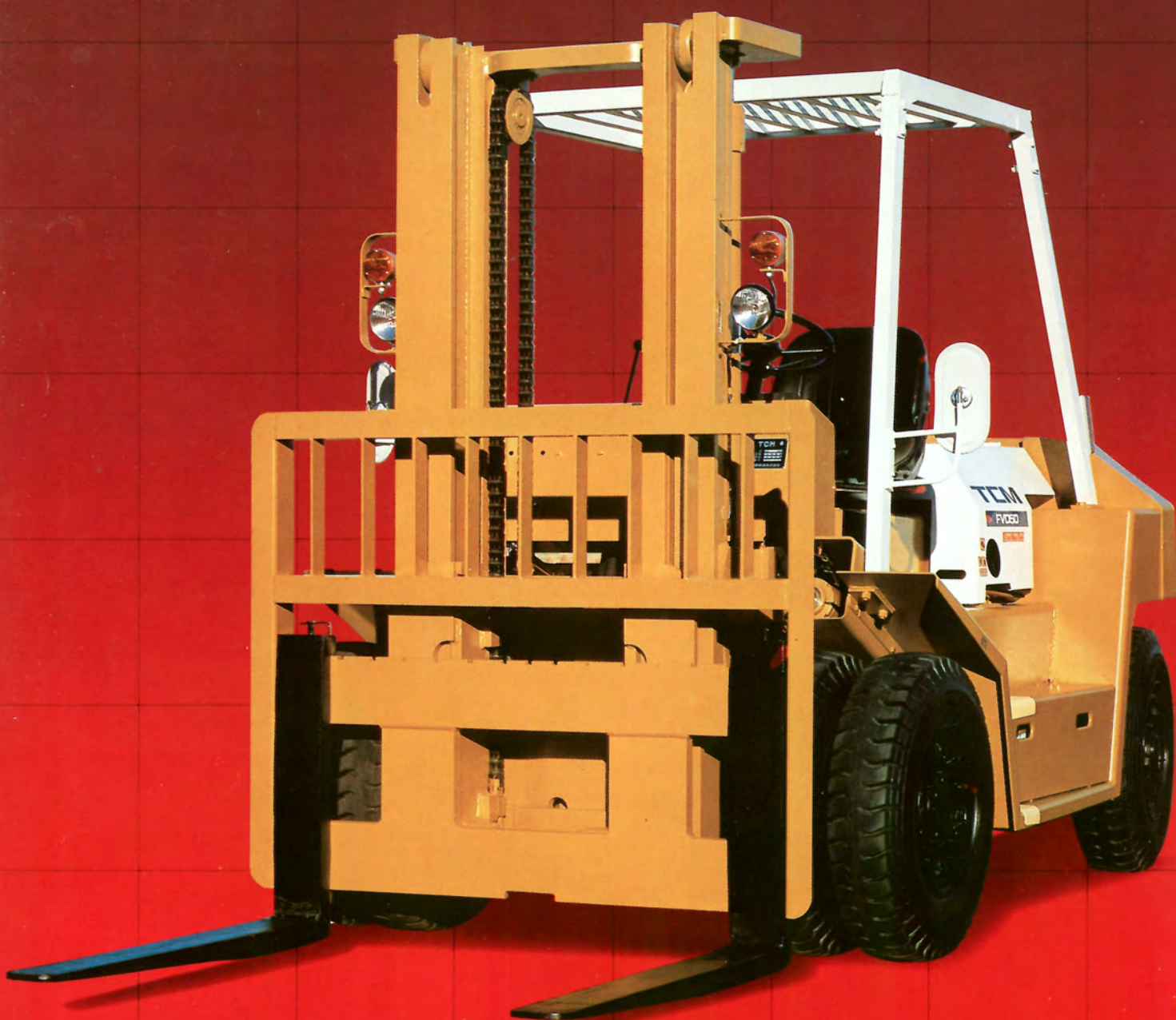
TCM FORK LIFT TRUCKS

ビューストリー

FVD50<sub>Z6</sub>

FVD60<sub>Z5</sub>

FVD70<sub>Z2</sub>



<http://www.keiyou.net/>



# TCM

ワイドな視界、ビッグなパワーで新登場！ TCMの自信作です。  
 省力化のパイオニアTCMが30年の実績と80年代の技術を取込み完成させたビューマストフォークFVD60シリーズ。より高い安全性と作業能率の向上を願い、広い視界のビューマストを標準装備したこのフォークリフトは、過酷な環境や重作業にもその能力をいかんなく発揮するまさにフォークリフトの決定版です。

## 強力パワーを秘めたタフなフォークリフト。



### レバー、ペダル類の適正配置

人間工学に基づき適正な距離に配置されたレバー、ペダル類、見やすい艶消しブラックメータパネル、幅広で背もたれを高くした新形シートの採用。

### 軽く滑らかなシフト操作

前後進、1-2速ともフルパワーシフトの採用により滑らかなギヤチェンジがおこなえます。2ペダル方式で容易なインテングなど長時間作業にも疲れないオペレータ尊重の安全設計です。



総排気量4978cc  
 定格出力80ps/2100rpm  
 最大トルク29kg-m/1600rpm

### 低騒音、省エネルギーのパワフルな6気筒エンジン搭載

低速で高トルクを生み出す6気筒ハイパワー“いすゞD500型エンジン”を搭載。耐久性、経済性、サービス性に優れ、低振動、低騒音を実現、快適に作業がおこなえます。

6気筒エンジン搭載により例えば従来のフォークに比べ1時間に30回の荷役作業を33回まで前にし、1日当たり10%の燃費が削減されます。

### 作業性が一段と向上

- 優れた加速性。4.4秒/10m
- 国産No.1の走行スピード  
最高速度28km/h
- このクラス最小級の旋回半径。  
3200mm (FVD50) 3250mm (FVD60) 3330mm (FVD70)
- 安定したリフトスピード。
- 偏心荷重に強いリテニングローラ。
- モジュレート機構による滑らかな変速、発進

### 切れ味鋭いパワーステアリング

フィンガータッチで“くるり”と回転、重い荷物もラクラク操れるパワーステアリング、ひんぱんな切り返してもオペレータに疲労を与えず快適に作業がおこなえます。



### 除塵効率(99.9%以上)の高いサイクロバックエアクリーナ

粉塵の多い場所でもエンジンの耐久性を大きく向上させる高性能エアクリーナ採用。大きなダストを遠心分離させることにより、エレメントの目づまりもなく長もちさせます。さらにダスト自動排出装置付なので自動的に水とダストを排出し、ダストカップの掃除の手間を省き維持費も安く済みます。

### エンジン停止はワンタッチ



ディーゼル車に初めて採用。ガソリン車と同じようにキー操作だけでエンジン停止が行えます。



### 抜群の安定性

全高を低くし、車両重心を低い位置におき、さらに極力後方になるよう設定。重作業でも余裕あるバランスを保ちます。

### 機能美あふれるグッドデザイン

新鮮で安定感あふれるツートンカラーの明るいデザイン、広いトレッド、長いホイールベースなどフォークリフトとしての安全・安定機能を強調させたスタイルです。両サイドより乗り降りできる階段式の大きなステップ、左側ステップにはスベリ止めマットを取付けていますので乗り降りは安全です。



### 優れたメンテナンス性

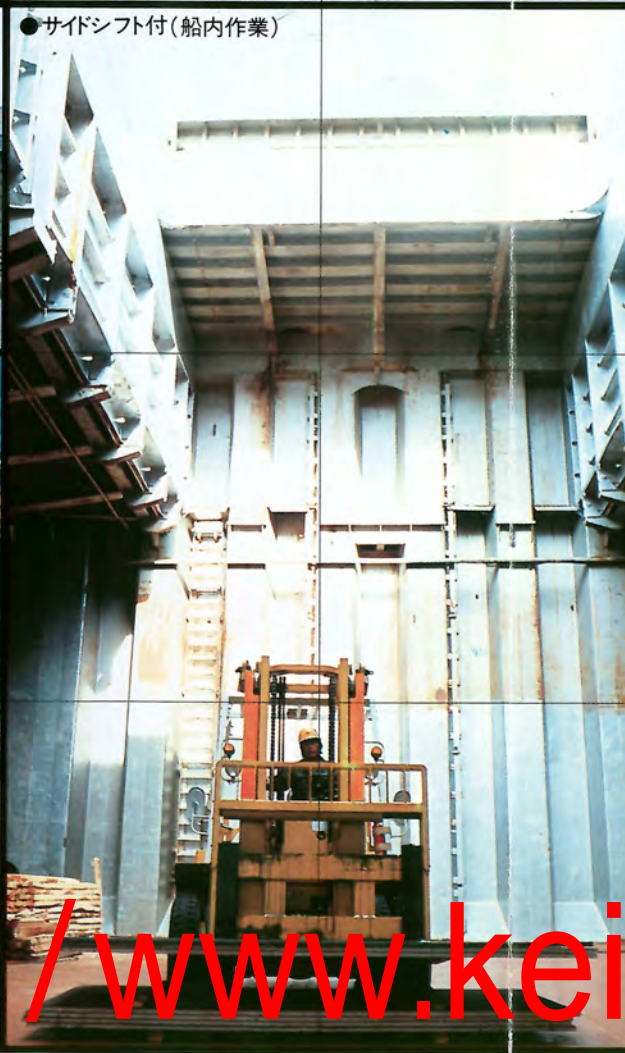
後方に大きく開放できるボンネット。また運転席のフロアボードも簡単に脱着できるので、日常の点検整備はもちろんのこと、パワートレインの点検整備も容易です。

<http://www.keiyou.net/>



# ビューマストフォークが作業能率を変えた—過酷な環境下でも安全で快適な作業。

5t/6t/7t積



<http://www.keiyou.net/>