

バケット容量 1.6m³

F型ファンやオートサーマチックピストン、シリンダヘッドカバーの二重化などを盛り込んだ低騒音エンジンを搭載。高剛性ケースやギヤ音対策によりトランスミッションからの騒音も極力抑えました。また、各種ラバーマウントの最適化により、低振動も実現しています。

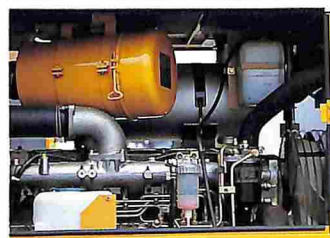
クラストップレベルの低騒音・低振動

建設省指定低騒音の基準値を標準車でクリアし、静かな環境を実現。さらに静かな超低騒音タイプ“SS仕様”もオプションで用意しました。

●耳元騒音 (オプションキャブ付) ●周囲7m騒音 (エネルギー平均値)

75dB(A) 75dB(A)

排出ガス規制対応エンジン



A-6BGITディーゼルエンジン

●定格出力 **110 PS (2300rpm)**

燃料系の改善により、排出ガス中の炭化水素(HC)窒素酸化物(NOx)一酸化炭素(CO)黒煙いずれの量も、建設省の排出ガス規制をクリアしています。



排出ガス規制適合エンジン搭載



安心して点検できるファンガード
エンジン点検中の事故を未然に防ぐために、ファン前面に細かな網目のファンガードを取付けています。

カートリッジ式エレメント

エンジンオイルをはじめとする各フィルタ類(フューエル・トランスミッション)は、ワンタッチで交換できます。

ウォータセジメンタの採用

燃料(軽油)内に含まれた水分を分離することで、インジェクションポンプやエンジンの耐久性を高めています。

見やすい新型クラスタメータ



車両の状態が一目でわかるクラスタメータを採用。メータ類はアナログ針で視認性がよいため、操作中でも確実に車両の状態が確認できます。

電気式トランスミッションコントロールレバー



操作は軽くフェザータッチが自慢。前後進・4段変速ともにモジュレート機構を採用しショックの少ない快適な運転を約束します。

荷役の簡単なモノレバー



荷役作業は、操作が簡単でミスのない、モノレバー方式を採用しています。

DSS機構で作業もスピーディ

作業は2速で、けん引力の必要な時には、DSSスイッチを押すだけで自動的にシフトダウンし、強力な掘削力を発揮。作業が確実にスピードアップします。

※DSS特許取得
※特許第1846491号
(U.S.Patent No.4610178)



<http://www.keiyou.net/>

WHEEL LOADER L16

さらに充実した装備類

- 全油圧式ブレーキ
- 湿式パーキングブレーキ
- インチャング切換スイッチ
- ニュートラルスタータ
- 樹脂製ハンドルポストカバー
- バックブザーの標準装備
- 安全デカルの充実
- 乗り降りしやすい大型ステップ
- いたずら防止のバンダリズムキット付
- 曲面ガラスのニューキャブ(オプション)
- ROPSキャビン*とシートベルト(オプション)



※転倒時、および落下物からオペレーターを保護する構造のキャビン



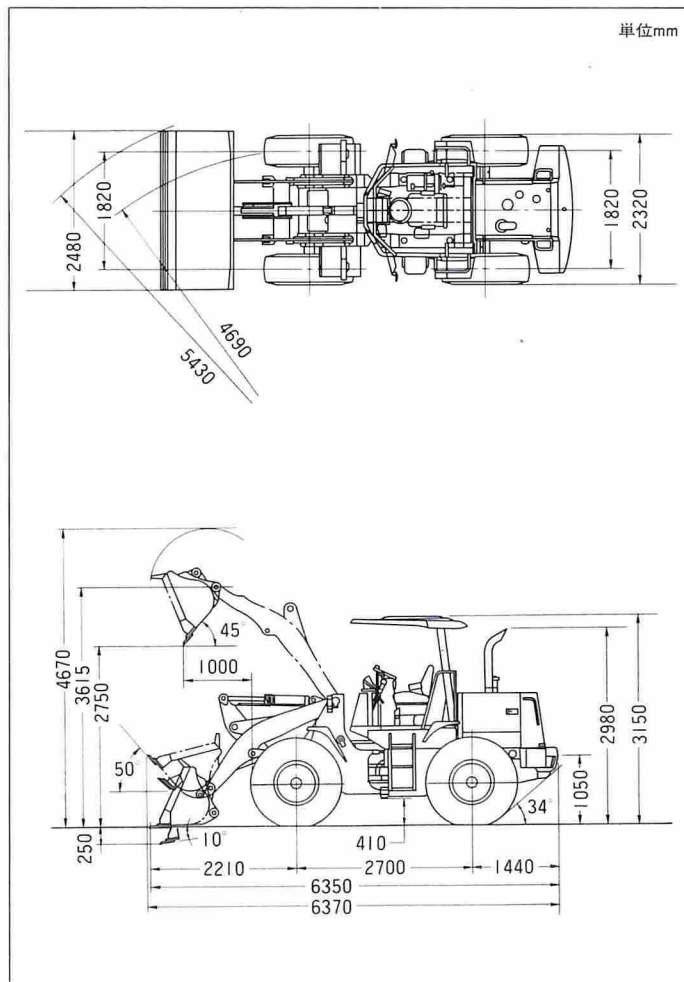
切羽での採石や、崖の上の走行など、落石または車両の転落、転倒の恐れのある作業においては、ROPSキャビンを装着ください。未装着のまま作業しますとオペレーターが落石、転落、転倒などにより負傷する恐れがあります。

WHEEL LOADER L16

■主要仕様

●性能		
バケット容量(山積)	m ³	1.6
常用荷重	kg	2560
走行速度(前進/後進) 1速	km/h	7.5/8.0
2速	km/h	13.0/13.5
3速	km/h	21.5/22.0
4速	km/h	34.5/35.0
ブーム上昇/ブーム下降/バケット前傾時間	s	5.7/3.0 /1.1
最大けん引力	kg	9000
登坂能力		25°
ブレークアウトフォース(バケットシリンダ)	kg	8500
アーティキュレート角度		40°
最小旋回半径 最外部	mm	5430
最外輪中心	mm	4690
●寸法		
全長(バケット地上)	mm	6350
全幅(バケット/車体)	mm	2480/2320
全高	mm	3150
軸距	mm	2700
輪距(前後輪とも)	mm	1820
ダンピングクリアランス(45°前傾)	mm	2750
ダンピングリーチ(45°前傾)	mm	1000
バケット前傾角(バケット最高)		48°
バケット後傾角(バケット運搬)		50°
最低地上高(センターヒンジピン)	mm	410
自重	kg	8250
●構造		
機関名称	いすゞA-6BG1ディーゼルエンジン	
機関形式	4サイクル水冷直列4気筒直接噴射式	
総排気量	6.494 ℓ	
定格出力	110ps/2300rpm	
制動装置	湿式ディスク 前後輪別制動 全油圧式	
タイヤ	18.4×24-10PR L2	
燃料タンク容量	170 ℓ	

■外形寸法図



●この仕様は性能向上のため予告なく変更することがあります。

TCM 東洋運搬機 株式会社

販売店

本社/〒550 大阪市西区京町堀1-15-10 電話(044)955-1111
 営業本部/〒105 東京都港区西新橋1-75-5 電話(03)9781-1111

<http://www.keiyou.net/>