

**TCM**

**L50**

●バケット容量: 5.0m<sup>3</sup>  
(ダブルエッジバケット)



# Wheel Loader

TCM 大型 ホイールローダ



**L60**

●バケット容量: 6.0m<sup>3</sup>  
(スペースエッジ付ロックバケット)

<http://www.keiyou.net/>

# Wheel Loader

TCM大型ホイールローダ

より大型化、稼働効率が求められる作業環境に、高い機動力と強靭なパワーで応えるべく生まれたのが、ニューTCM大型ホイールローダです。風格がちがう、余裕がちがう。多様な作業を熟知するTCMの技術力が頂点を極めました。さらに、国内初の2次排出ガス規制案をクリアした新型エンジンの採用など、自然環境に対する配慮にも真剣に取り組んでいます。高次元の進化、そして価値創造へ…。時代を築く実力派、新登場です。

## 実力主義。



### 強力

#### クラストップの高出力。

大排気量化により大幅な信頼性の向上とともに低速でのトルクがL50は13%、L60は16% (当社比) 大きくアップ、加速性が従来車に比べ10% (当社比) も向上しています。



#### L50 6WG1Tディーゼルエンジン

- 総排気量………15.682ℓ
- 定格出力………243kW(330ps)

#### L60 S6A3-TAAディーゼルエンジン

- 総排気量………18.560ℓ
- 定格出力………331.0kW(450ps)

#### クラストップのけん引力。

- L50 274.6kN (28000kg)
- L60 328.5kN (33500kg)

#### クラストップのバケット容量。

- L50 5.0m<sup>3</sup> (ダブルエッジバケット)
- L60 6.0m<sup>3</sup> (スペースエッジ付ロックバケット)

<http://www.keiyou.net/>

# 快適

## 超ワイドパノラマキャビン。

フロントガラスには、目を疲れやまぶしさから守る平面グリーンガラスを採用。しかもピラーをなくして前方視界を良好にしています。さらに、前後ともにガラス窓を下に広げて下方視界を確保。下置ワイパーモーターや大型バックミラーの採用など広い視野を誇ります。



## デラックスな快適キャビン。

新フロン対応の大容量エアコンを搭載。エア吹出口を前面に4カ所配置し、冷房能力も4600Kcal/hと大幅に向上しました。しかも、キャビンへの埃の侵入を防止し気密性を高めたプレッシャライザエアコンです。キャビン本体は防錆効果の高いカチオン電着下塗塗装を施し、いつまでも美しいボディを保ちます。

## デラックスサスペンションシート。

シートバックのリクライニング機構が付いたクロス貼りのデラックスサスペンションシートを採用。可倒式アームレストのため、作業時は上方に収納でき邪魔になりません。また、シートベルトを標準装備しています。



## トップクラスの低騒音。

運転席とフレームの間に、4点支持による液体封入式ラバーマウントを採用。メインバルブやステアバルブなど油圧装置にもラバーマウントを設置し、キャビン内の騒音と振動を大幅に低減しました。

キャビン内耳元騒音 **75dB(A)**

## 充実した快適装備。

- ダブルエッジバケット※L50
- USS (アップシフトスイッチ)
- クール&ホットボックス
- IV型ロックバケット (スペースエッジ付) ※L60
- 電気式パーキングブレーキシステム
- ドア連動開閉ランプ
- ROPS+キャブ (シートベルト付)
- AM/FMラジオ (1スピーカー)
- 灰皿・シガーライタ
- 外気導入式エアコン (新フロンガス対応)
- チルトハンドル
- GSS (グランドストップシステム)
- デラックスサスペンションシート
- サンバイザ
- ブームキックアウト
- 電子制御オートトランスミッション
- 間欠式フロントワイパ (ウォッシュ付)
- リミテッドスリップデフ (LSD) ※L60
- 荷役パイロットオペレート
- リヤワイパ (ウォッシュ付)
- DSS (ダウンシフトスイッチ)
- フルフラットフロアマット

# 環境

## 国内初の2次排ガス規制案を先取り。

世界3大規制 (米国、欧州、日本) をクリアした先進のエンジンを採用。まさに次世代を担うエンジンです。

排出ガス2次規制案 (国土交通省2次)					
出力範囲 (kw)	NOx (窒素酸化物)	HC (炭化水素)	CO (一酸化炭素)	PM (粒子状物質)	黒煙
130~560	6.0g/kw-h	1.0g/kw-h	3.5g/kw-h	0.2g/kw-h	40%

# 操作性

## オートトランスミッション。

マイコンがエンジン回転数や走行状態を読みとり最適な速度段を選択、オペレータはアクセル操作だけで、作業に合わせた滑らかな自動変速が得られます。また、TCM特許のDSS (ダウンシフトスイッチ) で掘削時にはボタン操作ひとつで1速に変わり、煩雑な手間と時間が省け作業量の増大につながります。

- 常時2速発進、車速に応じて自動変速。
- 掘削時には、TCM特許のDSSで1速に切替。
- DSS (ダウンシフトスイッチ) とUSS (アップシフトスイッチ) の操作で任意の速度段に変更可能。
- 上り坂でシフトダウンを早めるキックダウン付。
- 下り坂でシフトアップしない安全設計。
- モード切替スイッチ付 (オート/マニュアル)。



## オートモードON時のシフトパターン

シフトレバー位置	自動変速範囲				作業内容
1速	←	→		1速固定	掘削
2速	←	→		2速固定, DSS→1速	掘削・積込
3速	←	→	→	2~3速自動, DSS→2速→1速	ロード & キャリー
4速	←	→	→	2~4速自動, DSS→3速→2速→1速	走行・移動

※USS (アップシフトスイッチ): →2速→3速→4速 (シフトレバーの速度段まで変速)

## 荷役ファインコントロール。

油圧パイロットバルブ特性の改良により、ストロークに比例した最適荷役スピードを実現。フィンガータッチ荷役レバーで、操作力はわずか1.0kg。



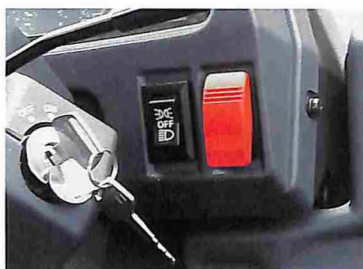
# Wheel Loader

<http://www.keiyou.net/>

# 安全性・メンテナンス

## 電気式パーキングブレーキシステム。

電気スイッチ式パーキングブレーキの採用により、操作力を従来に比べ0.5kgと大幅に軽減しました。(引きずり防止機構付)

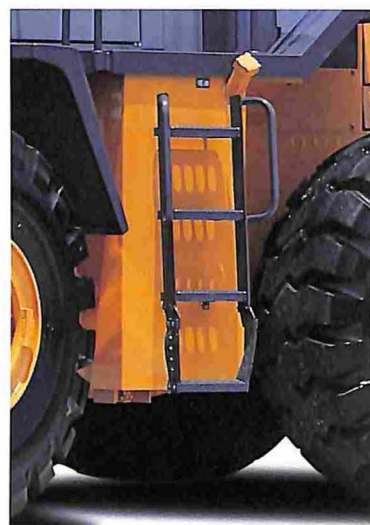


## ROPS+キャブ (シートベルト付)。

ある一定の条件のもと、万一車体が転倒してもキャブの構造が守られ、高い安全性を確保します。



## ステップ幅を360mmに拡大。



滑り止めの付いた傾斜付の大型ステップとハンドレールにより、さらに乗降がしやすく安全になりました。

## その他数々の装備。

- 内蔵湿式ブレーキ (サービス) ●省エネ油圧システム (アンロード、チャージングバルブ式)
- アクセスポイントすべり止め追加 ●ワンサイドメンテナンス (日常点検)
- ストラタプレクリーナ付エアクリーナ ●バンドリズムキット

## 新型フローティングピン。

- 2000時間メンテナンスフリー ●ピン・ブッシュ耐久性向上
- L50:19ヶ所 (荷役・ステア・クレイドル), L60:17ヶ所 (荷役・ステア)

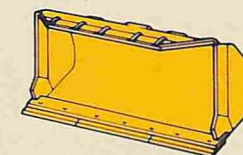
アタッチメント	L50	L60
爪付バケット (ピン式)	●	
爪付バケット (スペースエッジ付、ピン式)	●	
ロックバケット (スペースエッジ付、ピン式)	●	
ダブルエッジバケット		●
バケットコーナーガード	●	
ロガー (ピン式)	●	
3連バルブ配管	●	
カーステレオ (AM・FM・カセット+2スピーカー)	●	●
リミテッドスリップデフ (LSD)	●	
後退警告灯	●	●
ベリーガード	●	
消火器	●	●
日本砕石協会仕様	●	●
29.5-25-22PR (L-3) タイヤ	●	

特殊アタッチメント	L50	L60
ハイリフトアーム	●	●
バケットシリンダロッドガード	●	●
バケットコーナーガード		●
ベリーガード		●
目詰防止型ラジエータ	●	
開閉式ラジエータグリル	●	●
走行振動抑制装置 (APS)	●	●
エマージェンシステア	●	●
エアサスペンションシート	●	●
増量ウエイト (吊り下げ式)	●	●
FSS (フューエルセービングシステム)		●

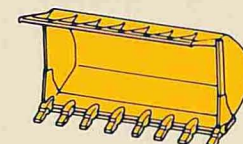
## バケット・タイヤの選定

バケットとタイヤを作業に合わせて選択し作業効率向上をお図り下さい。

### バケットの種類



■ダブルエッジバケット  
ルーズな製品の積み込み専用。



■スペースエッジ付  
ロックバケット  
切羽での原石掘削と積み込み用。

### タイヤの種類

■ロック (L3,L4,L5)  
かたい一般的な路面。

■スティールブレイカー入り  
転石のあるところ。岩盤上で岩肌が出ているようなところ。また、比較的シャープな形状の原石荷役場。

■サイドスティールブレイカー入り  
転石が多くあるところ。また、比較的シャープな形状の原石荷役場。



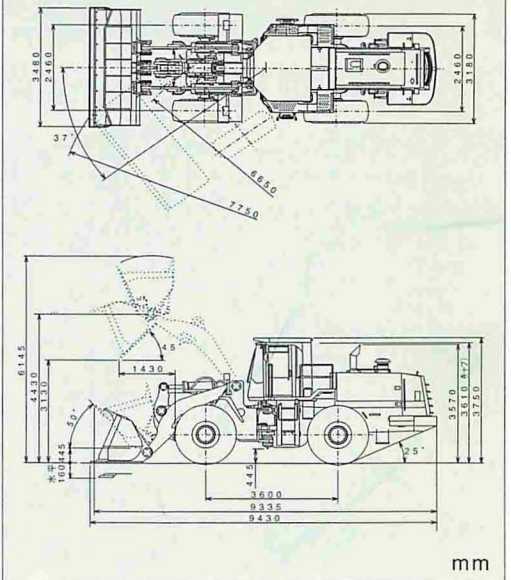
Wheel Loader

<http://www.keiyou.net/>

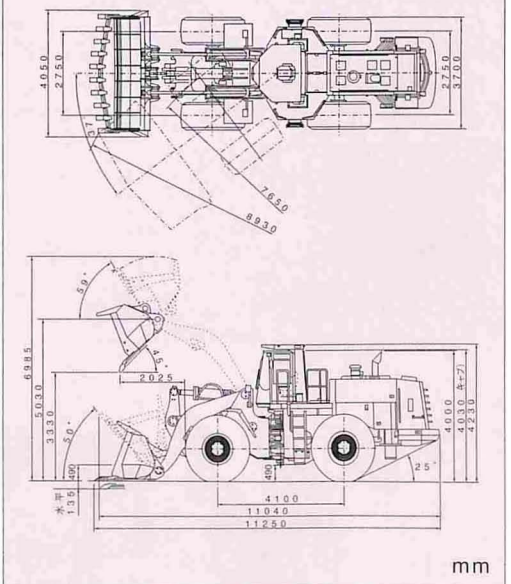
# SPECIFICATIONS

主要仕様		L50	L60
<b>●性能</b>			
バケット容量(山積)	m <sup>3</sup>	5.0	6.0
常用荷重	kg	8000	10800
走行速度(前進/後進)	1速 km/h	7.0/7.5	7.0/7.5
	2速 km/h	12.0/13.0	12.0/13.0
	3速 km/h	21.0/22.5	20.5/22.0
	4速 km/h	32.5/34.0	33.0/34.0
ブーム上昇/ブーム下降/バケット前傾時間	s	6.8/3.5/1.7	8.5/4.0/2.3
最大けん引力	kN (kg)	274.6 (28000)	328.5 (33500)
登坂能力		25°	25°
ブレークアウトフォース(バケットシリンダ)	kN (kg)	237.3 (24200)	400.2 (40800)
アーティキュレート角度		37°	37°
最小旋回半径 最外部	mm	7750	8930
最外輪中心	mm	6650	7650
<b>●寸法</b>			
全長(バケット地上)	mm	9430	11250
全幅(バケット/車体)	mm	3480/3180	4050/3700
全高	mm	3750	4230
軸距	mm	3600	4100
輪距(前後輪とも)	mm	2460	2750
ダンピングクリアランス(45°前傾)	mm	3130	3330
ダンピングリーチ(45°前傾)	mm	1430	2025
ヒンジピン高さ	mm	4430	5030
バケット後傾角(バケット運搬)		50°	50°
バケット前傾角(バケット最高)		50°	45°
最低地上高	mm	445	490
運転質量	kg	30100	46600
<b>●構造</b>			
機関名称		いすゞ6WG1T ディーゼルエンジン	三菱S6A3-TAA ディーゼルエンジン
機関形式		4サイクル水冷直列 6気筒直接噴射式 ターボ付	4サイクル水冷直列 6気筒直接噴射式 ターボ・インタークーラ付
総排気量		15.682 l	18.560 l
定格出力		243kW (330ps) /2000r.p.m	331kW (450ps) /2050r.p.m
制動装置		前後輪別制動 湿式多板ディスク全油圧式	前後輪別制動 湿式ディスク全油圧式
タイヤ		26.5-25-24PR L-3	35/65-33-24PR L-4
燃料タンク容量		435 l	680 l

## L50



## L60



※この仕様は性能向上のため予告なく変更することがあります。

### ホイールローダの安全に関するきまり

機体重量3トン以上の機械をご使用になる場合には「労働安全衛生規則」を守って安全で効率的にご使用下さい。

#### ●構造規格

落石などの危険がある作業場ではヘッドガードを、また夜間作業には前照灯が必要です。

#### ●運転者の資格

「車両系建設機械運転技能講習修了証」を携帯していないと運転できません。

※ご相談はTCM電機研修所へ TEL. 0297-64-3116

#### ●定期点検

始業点検、月例点検(1ヶ月ごと)、特定自主点検(1年ごと)の実施と自主検査の記録の保管が義務づけられています。

#### ●安全衛生教育

現在の安全衛生のため新しい運転者、管理者には教育が必要です。

## TCM USER-SUPPORT

皆様のサービスサポートはTCMのTUSにお任せください。  
いつでも、どこでも、TCMホイールローダが  
高稼働できるように、と願うTUSシステム。

- オイル分析による予知診断サービス
- 本部と各部品センターのオンラインによる迅速な部品供給
- 診断車によるピフォアサービスなど

ホイールローダに関することは何なりとお申しつけのうえ、  
TUSシステムを身近にご活用ください。

# TCM 株式会社

本社 / 〒550-0003 大阪市西区京町堀1-15-10 TEL.06(6441)9151  
営業本部 / 〒105-0003 東京都港区西新橋1-15-5 TEL.03(3591)8171  
http://www.tcm.co.jp

販売店

<http://www.keiyou.net/>