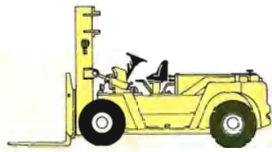


TCM フォークリフト



10トン積

ディーゼル式
FD100



省力化のシンボル

TCM

東洋運搬機

<http://www.keiyou.net/>

ゆとりあるパワーで つむ、はこぶ、おろす。
 重量物荷役に信頼の——
 TCM大形リフトがお応えします。

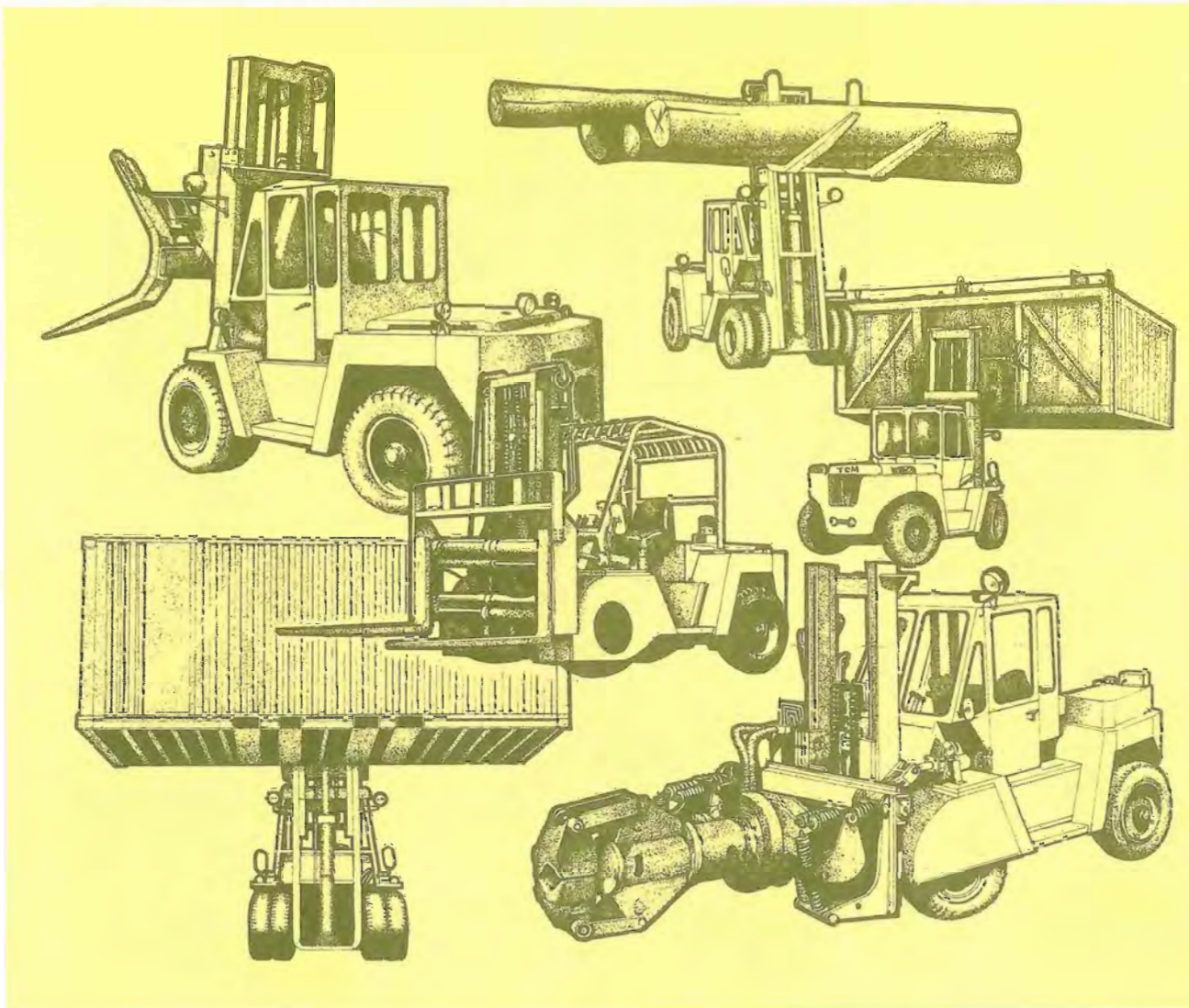


TCM

ディーゼ

どんな
分耐え
大形フ
TCM
と実績
す。大
なみの
荷役に
に短縮
入れ、
十分の
物流の
無理の
がTCM

TCM FORK LIFT ATTACHMENT

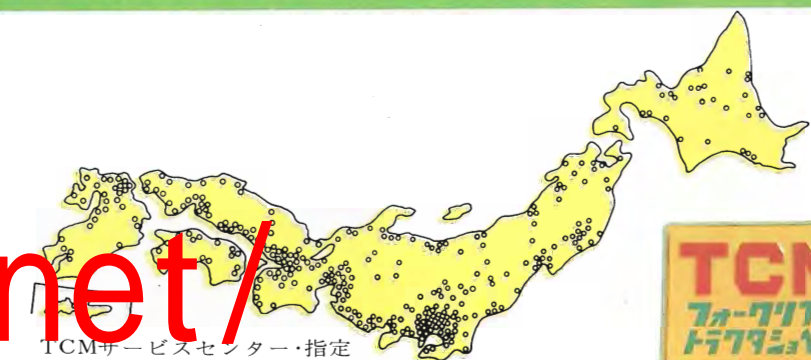


●豊富なTCMフォークリフト・アタッチメント

TCMフォークリフトには、作業内容に応じてお選びいただける。豊富なアタッチメントを用意しています。また特殊な荷役作業を合理的に処理していただくために、特殊アタッチメントの開発も積極的にすすめています。何なりとご相談ください。

- 荷役アタッチメント
 高低マスト・長フォーク・逆フォーク・さやフォーク・ラム・さやラム・フォークシフト・ラムシフト（スプリットラム）・ヒンジドフォーク・ホールキャリア・サイドシフト・チャージングマニプレータ・ホーディングマニプレータ・ロードグラブ・片口スプレッダ・スプレッダ・トローイングアタッチメント・チャージャ
- 車体アタッチメント・希望装備品
 キャビン・カーヒータ・オキシマフラ・防熱装備・オートグリスタ・ウェイト脱着式

●設備を誇るTCMサービスセンター



TCMサービスセンター・指定
 サービス工場は全国に350か所。
 緑と黄色の看板が目印です。



<http://www.keiyou.net/>



TCM フォークリフト



ディーゼル式 **FD100** (トルコン式)

どんな苛酷な荷役作業にも十分耐えられるよう設計された大形フォークリフトFD100。TCMだけがもつ豊富な経験と実績を生かした細心設計です。大形リフトながら小形車なみの機敏さを持ち、重作業荷役のサイクルタイムを大幅に短縮。新機構を随所に採り入れ、耐久性・安全性ともに十分の配慮を施しています。物流のキメ手としてフル稼働。無理のいえる怪力派——それがTCM FD100です。

パワーを発揮するメカニズム。苛酷な重作業もてきぱきこなします。

操作しやすい運転席



パワーシフトはトランスミッションとトルクコンバータの併用により、ペダルはブレーキとアクセルのみ。また変速は指先で軽く操作できます。さらにインチング操作も容易で長時間作業も苦になりません。運転席は座り心地のよいポケットシートを採用。前後・上下にスライドでき、しかも左右回転式ですから乗り降りも容易です。

安定感あふれる車体



大形フォークは鉄のカタマリという概念を一掃した流麗なスタイル。フレームは全溶接構造のためひじょうに強いです。また重心位置は低く、長いホイールベース、広いトレッドなど、より厳密なバランス設計が比類ない安定性を生み、安定な作業で安全をお約束します。またヘッドライトを標準装備しています。

抜群の荷役機構

走行速度はワークレンジ11km/h、トラベルレンジ30km/hと同クラス最高。235mm/sの素早い上昇速度とあいまって、苛酷な作業もスピーディに処理し高能率を発揮します。リフトシリンダ径は小さく、特殊フィンガバーの採用とチェーン間隔の詰めなどの設計を施しているため、広い運転視野が得られ安全・確実な作業をしていただけます。

軽快なパワーステアリング



かじ取り装置はパワーステアリングを採用。ハンドル操作は軽快そのものです。故障の少ないコンパインドタイプですから作動は確実。最小の力で最大の能率を上げる運転者尊重機構です。

実績あるタフなエンジン

定評ある“いすゞDA120”ディーゼルエンジンを搭載。85馬力と強力で、始動性、加速性にすぐれたムリ・ムダのないタフネス形です。しかも燃料費も少なく、より経済的。重作業も苦にしないパワーを秘めたゆとりのエンジンです。



小まわりのきく換向装置

最小旋回半径は4000mm(車体最外部)、最小直角通路幅は3300mm。パワーステアリングの採用とあわせて、大形機種とは思えない楽な換向と、小まわり性は小形車なみの機敏さを誇ります。



強じんなローラマスト

重荷重にびくともしない効率のよいローラマストを採用。上昇下降がスムーズで耐久性にすぐれた堅ろう機構です。



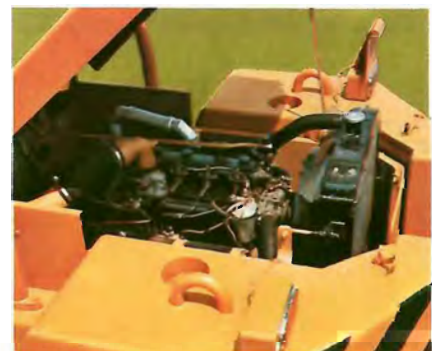
容易なフォーク間隔調整

フォークはフィンガバーに固定したシャフト上に取り付けられ、従来のような面倒な操作を必要とせず、たやすく横方向へスライドできます。



容易にできる保守点検

車体の両サイドカバーにあるバッテリー、全開式のエンジンフード、グリース関係の注油などの整備・点検はすばやく簡単にできます。



<http://www.keiyou.net/>

TCM フォークリフト 10トン積 ディーゼル式 FD100 《標準仕様表》

●性能

| | |
|---------------|-----------------|
| 最大荷重 | 10000kg |
| 荷重中心 | 610mm |
| 最大揚高 | 3000mm |
| マスト前傾角 | 3° |
| マスト後傾角 | 10° |
| 上昇速度(全負荷) | 235mm/s |
| 最大走行速度 | (前・後進とも) 30km/h |
| 最大けん引力(全負荷) | 8500kg |
| 登坂能力(全負荷) | 1/5.5 |
| 最小旋回半径(車体最外部) | 4000mm |
| 最小直角通路幅 | 3300mm |

●寸法

| | |
|------------|--------|
| 全長(フォーク含む) | 5525mm |
| 全幅 | 2220mm |
| 全高(フォーク最低) | 3000mm |

●エンジン

| | |
|------|--------------------|
| 名称 | いすゞ"D A120"ディーゼル機関 |
| 総排気量 | 6.126ℓ |
| 定格出力 | 85PS/1850rpm |

●伝動装置

| | |
|------------|-------------------|
| トルクコンバータ名称 | ニイカタ S A-1350-6 A |
| 変速機形式 | パワーシフト常時かみ合式 |

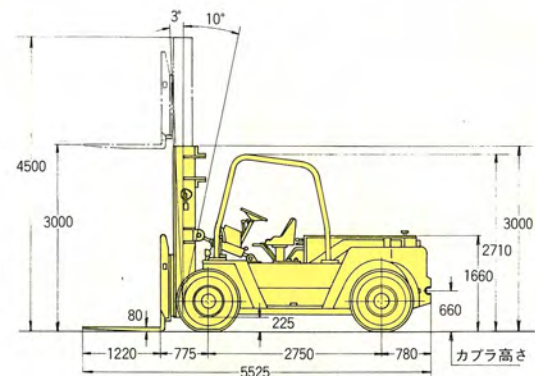
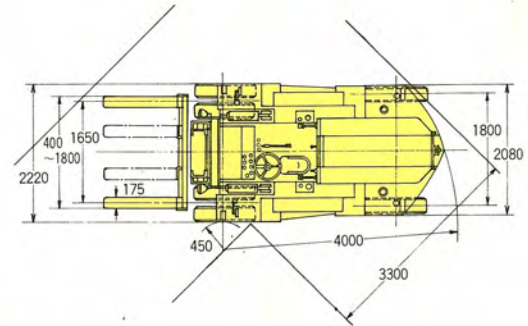
●重量

| | |
|------|---------|
| 空車重量 | 14000kg |
|------|---------|

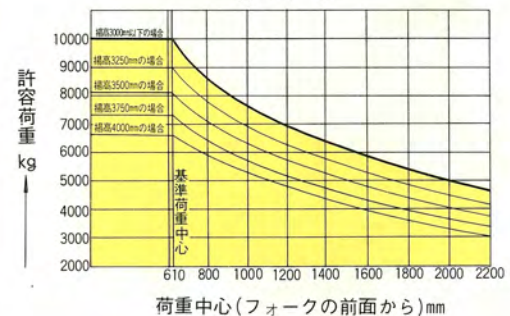
●その他

| | |
|----------------|---------------------|
| 駆動形式 | 前輪駆動式 |
| 前車輪 | 4×9.00-20-14PR(1) |
| 後車輪 | 2×9.00-20-14PR(1) |
| かじ取り形式 | 後輪かじ取り式 |
| ブレーキ装置(常用ブレーキ) | 前輪制動 内部拡張油圧式真空倍力装置付 |
| ク (駐車ブレーキ) | 推進軸制動 外部取締機械式 |

■この仕様は性能向上のため予告なく変更することがあります。



荷重表



TCM 東洋運搬機

本社 大阪市西区京町堀2-118
 〒550-006(441)9151代表
 販売事業本部 東京都港区西新橋1-15-5
 〒105-003(591)8171代表
 製造事業部 竜ヶ崎・滋賀
 主要販売網 全国主要都市

<http://www.keiyou.net/>