

TCM

ホィールローダー

2 駆 式

WHEEL LOADER

**SD20Z6 / SD23Z6
SD25Z6**



<http://www.keiyou.net/>

TCM 2駆式 ホイローダ

パワーアップしたけん引力とエンジン出力で、荷役作業は一段と向上。
大幅に低騒音化を図って静かで快適。操作性も一新して使い易く新登場。



テラックス・インパネを採用。

樹脂性インパネや、見やすいメーター類、車両の状態が一目で把握できる、OKモニターを新設しました。



メーター	標準仕様	オプション装備
① スピードメーター	●	○
② アワメーター	●	○
③ 燃料計	●	○
④ エンジン水温計	●	○
⑤ トルク油温計	○	○
⑥ エンジン油圧	●	○
⑦ 充電	●	○
⑧ ラジエータ水量	○	○
⑨ パーキングブレーキ	○	○
⑩ エアクリーナ目詰り	○	○
⑪ バッテリー液量	○	○
⑫ 燃料残量	○	○

(注) ●は標準仕様 ○はオプション装備です。

操作しやすいコラム式チェンジレバー。

1本のレバーで、前後進、速度変換操作ができるコラムシフトタイプ。操作がしやすく、優れた機動性を発揮します。



便利なワンタッチ式パーキングブレーキ、エンジンオートストップ。

駐車ブレーキレバーは、ワンタッチで倒すだけ、強力なブレーキ力が得られます。また、エンジンの停止はガソリン車と同じようにスイッチをOFFにするだけでエンジン停止が行なえます。



サスペンションシートを標準装備。

オペレータの体重に合わせて好みのクッションに調整でき、振動を緩和し、運転時の疲労を軽減します。

足元にフロアマットを設置。

大形一体型のマットを設置することによって、すべり止め効果と、エンジンルームからの防音効果を向上しました。



パワーアップしたけん引力。

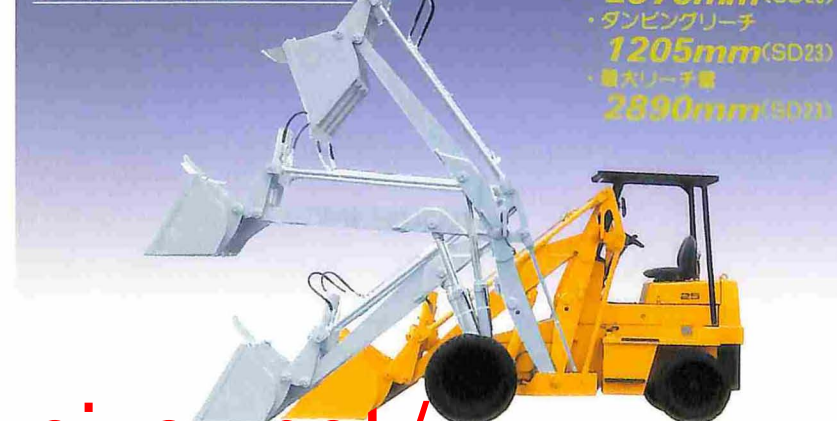
フルパワーシフト式、新型トランスミッションの採用により、けん引力を向上、グンと力強くなりました。



荷役装置の強度アップ。

リーチガイド、ブームシリンダを、車体左右でそれぞれ両持ち支持し、荷役装置はグンと強度アップ。さらに前方視野は向上し、安全性を高めました。

すぐれた荷役性能。



80PS

高出力・低燃費エンジン搭載。

強力80PS、直噴6気筒エンジンで、始動性が良く、燃費も向上。しかも低騒音化を図った高性能エンジンです。

プレートフィン式ラジエータを採用。

ラジエータは、目詰まりしにくいプレートフィン式です。



給油性を向上。



防塵効率の高いエアクリーナ。

細かい粉塵もシャットアウトする、サイクロバック式エアクリーナを採用。信頼性、サービス性を向上しました。



5200kg
<http://www.keiyou.net/>

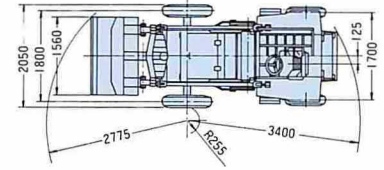
2駆式 ホイールローダー

SD20Z6/SD23Z6/SD25Z6

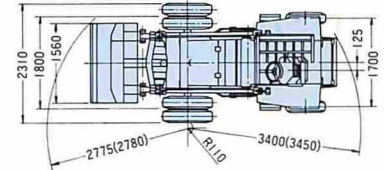
標準仕様

	SD20Z6	SD23Z6	SD25Z6
●性能および重量			
バケット容量(山積)	0.9	0.9	1.0
最大荷重kg	リーチ繰込時	2000	2300
	リーチ繰出時	1300	1500
上昇時間(全負荷)	S	6.2	
下降時間(無負荷)	S	6.2	
バケット前傾時間(無負荷)	S	2.0	
走行速度(無負荷)	km/h	(1速) 8.5 (2速) 25	
最大けん引力(負荷)	kg	5200	
登坂能力(負荷)		1/2.4	
最小旋回半径(車体最外部)	mm	3400	3400
ダンピングクリアランス(45°前傾)	mm	2970	2970
ダンピングリーチ(45°前傾)	mm	1205	1260
自重	kg	5850	6190
●寸法			
全長(バケット地上)	mm	4825	4945
全幅(車体)	mm	2050	2310
全高(雨覆まで)	mm	2700	
●エンジン			
名称	いすゞ "6BB1" ディーゼルエンジン		
総排気量	ℓ	5.393	
定格出力	kW(PS)/rpm	58.8(80)/1800	
●その他			
トルクコンバータ形式	3要素1段2相形		
変速機形式	パワーシフト常時かみ合式		
駆動形式	前輪駆動式		
前車輪	2×8.25-20-12PR(I)		
後車輪	7.50-16-8PR(I)		
かじ取り装置形式	後輪かじ取り式		
ブレーキ装置(常用ブレーキ)	前輪制動内部拡張油圧式		
" (駐車ブレーキ)	PTO軸制動内部拡張機械式		

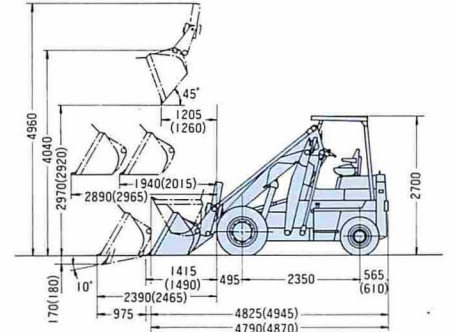
SD20Z6



SD23Z6
SD25Z6



SD20Z6
SD23Z6
SD25Z6



●図中の()内はSD25Z6の数値。

※この仕様は性能向上のため予告なく変更することがあります。

ショベルローダアタッチメント 作業に応じてお選びください。

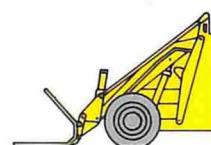
バケット名称	標準1形	2形	3形	4形	1形	2形	3形	4形	1形	2形	3形	4形	1形	2形	3形	4形	1形	2形	3形	4形		
アタッチメント形式	B901	B902	B903	B904	B1001	B1002	B1003	B1004	B1001	B1002	B1003	B1004	B1301	B1302	B1303	B1304	B701	B702	B703	B704		
バケット容量(山積) (m³)	0.9				1.0				1.0				1.3				0.7					
最大荷重 (kg)	SD20	リーチ繰込時	2000(1500)				1950(1450)				1950(1400)				1900(1350)				2000(1550)			
		リーチ繰出時	1300(850)				1250(800)				1250(750)				1200(700)				1300(900)			
	SD23	リーチ繰込時	2300(1700)				2250(1650)				2250(1600)				2200(1550)				2300(1750)			
		リーチ繰出時	1500(1000)				1450(950)				1450(900)				1400(850)				1500(1050)			
	SD25	リーチ繰込時	2500(1900)				2500(1850)				2500(1800)				2400(1750)				2500(1950)			
		リーチ繰出時	1700(1150)				1700(1100)				1700(1050)				1600(1000)				1700(1200)			
ダンピングクリアランス (mm)	標準ブーム付	2970	2855	2870	2750	2920	2800	2815	2700	3075	2955	2970	2855	2970	2855	2870	2750	3075	2955	2970	2855	
	ハイリフトアーム付	3600	3485	3500	3380	3550	3430	3445	3330	3710	3590	3605	3490	3600	3485	3500	3380	3710	3590	3605	3490	
ダンピングリーチ (mm)	標準ブーム付	1205	1325	1290	1405	1260	1375	1340	1460	1105	1220	1185	1305	1205	1325	1290	1405	1105	1220	1185	1305	
	ハイリフトアーム付	1170	1290	1255	1370	1225	1340	1305	1420	1070	1185	1150	1270	1170	1290	1255	1370	1070	1185	1150	1270	

●最大荷重の()内はハイリフトアーム付。

アタッチメント形式	ヒンジドフォーク				ダンピングフォーク				ロガー		その他アタッチメント
	HF212(標準)		HF252(広視界)		DF211		TL211				
リーチ繰込時-繰出時	リーチ繰込時	リーチ繰出時	リーチ繰込時	リーチ繰出時	リーチ繰込時	リーチ繰出時	リーチ繰込時	リーチ繰出時	リーチ繰込時	リーチ繰出時	<ul style="list-style-type: none"> ●バケット類 ●ハイリフトアーム ●鋼製キャブ ●排気浄化マフラ ●黒煙防止マフラ ●ヒータ ●後部作業灯 ●ダブルエレメントエアクリーナ ●バックブザー ●ユニックタイヤ ●消火器 ●4連配管 ●寒冷地バッテリー ●バケットシリンダブーツ ●T/Mレバー右操作 ●フロントファン ●アップライトマフラ ●Pシリンダブーツ ●ウォータセパレーター ●ダストスクリーン ●回転灯 ●前面ガラス ●オーケモニタ ●外気導入 ●広視界ヒンジドフォーク ●低騒音仕様
最大揚高 (mm)	3290(3920)	3580(4225)	3310(3935)	3600(4240)	3200(3830)	3490(4135)	3290(3920)	3580(4225)			
最大荷重 (kg)	SD20	2000(1550)	1000(700)	1850(1450)	900(650)	1950(1400)	850(550)	1750(1150)	600(300)		
	SD23	2300(1750)	1150(850)	2150(1650)	1050(800)	2200(1600)	1000(700)	1950(1350)	750(450)		
	SD25	2500(1900)	1300(950)	2350(1800)	1200(900)	2400(1750)	1150(850)	2150(1500)	900(550)		
ダンピングクリアランス (mm)	2630(3255)	2920(3565)	2600(3225)	2890(3535)	2030(2655)	2320(2965)	2185(2815)	2475(3120)			
ダンピングリーチ (mm)	645(735)	1200(1145)	780(870)	1335(1215)	1045(1135)	1600(1545)	1045(1140)	1600(1545)			

●()内は、ハイリフトアーム付。

ヒンジドフォーク アタッチメントとして
 ●さやフォーク ●長フォーク
 ●幅広フィンガバー ●スコップ
 を用意しています。



※最大荷重1トン以上のショベルローダの運転は、「ショベルローダ等運転技能講習修了証」の取得が必要です。ご相談はTCM研修所へ。TCM滋賀研修所 ☎0748-37-6700

TCM 株式会社

販売店

本社 / 〒550-0003 大阪市西区京町堀1-15-10 ☎06(6441)9151
 営業本部 / 〒105-0003 東京都港区西新橋1-15-5 ☎03(3591)8171
<http://www.tcm.co.jp/>

<http://www.keiyou.net/>