

	343	543	643	725	743	843
バケット容量	m ³ 0.14	0.22	0.28	0.31	0.35	0.38
最大荷重	kg 350	540	600	700	780	1000
ブーム上昇時間(負荷)	秒 5.2	4.5	4.0	4.5	4.1	4.4
走行速度	km/h 0~8.5	0~10.5	0~12.0	0~10.0	0~10.0	0~10.0
最大けん引力	kg 900	1600	1800	2000	2150	3000
エンジン名称	クボタ"Z8600C"ディーゼルエンジン	クボタ"D1102"ディーゼルエンジン	クボタ"D1402"ディーゼルエンジン	クボタ"V1502B-Z"ディーゼルエンジン	クボタ"VT1502"ディーゼルエンジン	いすゞ"4JB1"ディーゼルエンジン
総排気量	ℓ 0.570	1.115	1.395	1.487	1.487	2.771
定格出力	PS/rpm 13.5/3000	20/2500	25/2450	30/2400	36/2400	54/2600
駆動形式	油圧式左右輪独立無段変速4輪駆動					
空車重量	kg 870	1440	1840	1950	2220	2870

※この仕様は、性能向上のために予告なく変更することがあります。

除雪 産業

喫茶店の駐車場も
フリーンに除雪▶



民家の周辺の除雪に大活躍▼



狭い船底でのかき上げ、
寄せ集め作業に、タイヤ
式とその場旋回の威力で
抜群の作業性を発揮▶



▲特殊ウイングバケットを装着して清掃作業もお手のも



TCM 東洋運搬機株式会社

販売店

- 本社
大阪市西区京町堀1-15-10 ☎550 ☎06(441)9141
 - 国内営業部(マンパツ)
東京都港区西新橋1-15-5 ☎105 ☎03(59)8117
- カタログNO. ボブキャット総合

<http://www.keiyou.net/>

TCM

ボブキャットローダ

343 543 643 725 743 843



省力化のシンボル

TCM[®]

<http://www.kenyou.net/>

さらに使い易く、高性能化を図って充実の40シリーズ誕生。
TCM ボブキャットローダはいま新時代へ!



343 350kg

543 540kg

643 600kg

725 700kg

743 780kg

843 1000kg

・写真の方向指示灯、サイドミラーはオプション。



**機能美に優れたシンプルな
スタイルで視界良好**

運転席からバケット先端、ボブタッチ部分が見えるので作業時、アタッチメントの交換時は楽です。また、セルフレベルングバルブの採用で、視界をさまたげる平行リンクがありません。後方視界もエンジン上のラジエータを横置きにすることでグンと向上しました。

安全性を徹底的に追求

シートベルトに加えてシートバー、ヘッドガードで万一の場合に備えてオペレータを保護します。



手軽で経済的な“小特”仕様車

小形特殊自動車ですから、普通免許で公道を走行でき、現場間の移動も手軽、しかも税金や諸経費も経済的です。(843形は“大特”自動車)

“農研”任意鑑定済

国が行う「補助事業」「制度資金」を受ける時は、適正機種として扱われます。

抜群の低騒音設計

低騒音キット(オプション)を取付けることによって建設省認定の低騒音仕様車となります。(913-643、713-643)都市土木など騒音が規制される地域での工事に適応できます。

その場旋回のスキッドステア式機構

方向転換は、左右のステアリングレバーを前後に動かすだけで“その場旋回”OK。狭い場所で実力を発揮します。



高出力・低燃費エンジンを搭載

- ・水冷4サイクルエンジンで、低振動・低排気音・高出力を実現。
- ・始動性・燃費も抜群。
- ・悪条件の農作業、土木作業にも使用できる防水、防じん、油もれ対策も万全。
- ・743形は36PSと高出力で低燃費を誇るターボチャージ付エンジンを搭載。



点検か所は後部に集中

点検か所は後部に集中していますので、エンジン・中央にエンジンオイル、冷却水、作動油、燃料などの点検はテールゲートを開いて容易に点検できます。

ボブキャットローダは働き者

- ・抜群の走行スピード。
- ・シリーズバルブの採用でサイクルタイムを短縮。
- ・ダンブショックが防止できるクッションシリンダ機構付。
- ・大きなバケット前傾角で、バケットの落とし込み、整地作業や軟弱地での脱出も簡単。



バケット補正機構の採用

セルフレベルングバルブ(油圧式バケット補正)の採用によりブーム上昇時には自動的にバケットが補正され、水平を保ちます。また、バケットを同時に操作できるのでサイクルタイムを短縮できます。



ミニローダにマッチしたHST駆動

- ・発進・加速・減速・制動は、すべてステアリングレバーの傾き量だけ、手応えがわかる車です。
- ・エンジンフルスロットルのまま、条件に応じた車速が得られます。
- ・微動操作が可能ですから狭い場所でも威力を発揮します。

(注)725形は、バケット補正機構などを採用した40シリーズ車とは、多少異なります。

<http://www.keiyou.net/>

養牛

養鶏 養豚

あらゆる畜産現場は、ボブキャットが主流。——先駆のロードとしての豊富な経験が、畜産現場を知りつくして今、充実の40シリーズの誕生です。軟弱なすべり易い路面はもとより、現場を選ばない卓越した安定性能。畜舎での糞処理から堆肥の運搬・きりかえし、おがくずの敷ならし、飼料の運搬とTCMボブキャットは万能ロード。信頼に応える働き者です。



・牧場で飼料の運搬。



・畜舎内でおがくずの敷ならし作業。



・除糞後の堆肥を一時ストロワ。



・除糞作業の場内を走行。



・堆肥のきりかえし。



・飼料のきりかえしと運搬作業。



・養豚場の清掃作業。

●カタログ掲載の写真は、一部標準仕様と異なる場合があります。



園芸 果樹畑作

狭いハウス内も縦横無尽。——作業能率を高めるスキッドステア式のボブキャットが“土づくり”のお手伝いをいたします。鉢もの園芸、花卉園芸、野菜類ハウス栽培での土づくり、果樹園、お茶畑などで畑作に威力を発揮。有機肥料の施用によって甦る土壌、ボブキャットの領域はさらに拡がりました。



フォークハケットを装着して、ゲージ下ももれなく除糞。



鉢もの園芸の出荷作業。



・梨園で土の運搬。



・桑畑でフォーククラップルによる堆肥の運搬



・狭い入口も楽々通過。



・鶏糞の乾燥作業。



・ハウス園芸で土の運搬。



堆肥の積み込み



・トマト菜園で土づくり作業。(特殊ヘッドガード付)



・バラ園芸でハウス内の畑作。

<http://www.keiyou.net/>

都市土木



現場から現場へ、軽快なフットワークで土木・管工事を一挙に完了。——ボブキャットはスコップ片手の人力作業に代るミニローダの決定版です。土木・管工事の掘削、残土の積み込み、埋もどしに、廃材の搬出処理など人手に頼るしかなかった雑作業を一手に引受けてフル稼働。“雑作業の省力化こそ利益アップの決め手”をリードする確かな実践車です。



・管工事で残土の積込作業。



・家屋の解体で発生した廃材の運搬。



・管工事の埋もどし作業。



・バックホーによる
暗渠用の溝掘り作業。



・グラウンドの整地作業。

作業範囲を広げる

アタッチメントの交換は
ボブタッチシステムで15秒以内



豊富なアタッチメント

各種作業体系に適合する豊富なアタッチメント

畜産・牧場管理作業 ・ウイングフォーク (ABC形) ・バックホー ・フォークグラブ	除糞 ・バックホー ・アングルブーム ・ユーティリティフォーク ・バレットフォーク ・フォークグラブ	床面清掃 ・バックホー ・アングルブーム	積込・運搬・出荷 ・バックホー ・アングルブーム ・ユーティリティフォーク ・バレットフォーク ・フォークグラブ	土壌改良作業 ・バックホー ・アングルブーム
園芸・果樹園 ・バックホー ・アングルブーム ・ユーティリティフォーク ・バレットフォーク ・フォークグラブ	積込・運搬・出荷 ・バックホー ・アングルブーム ・ユーティリティフォーク ・バレットフォーク ・フォークグラブ	土壌改良作業 ・バックホー ・アングルブーム	穴あけ ・アースオーガ	
土建・造園・管工事 ・バックホー ・アングルブーム ・ユーティリティフォーク ・バレットフォーク ・フォークグラブ	積込・運搬 ・バックホー ・アングルブーム ・ユーティリティフォーク ・バレットフォーク ・フォークグラブ	溝掘り ・バックホー ・アースオーガ	穴あけ ・アースオーガ	整地 ・アースオーガ
一般産業 ・バックホー ・アングルブーム ・ユーティリティフォーク ・バレットフォーク ・フォークグラブ	積込・運搬 ・バックホー ・アングルブーム ・ユーティリティフォーク ・バレットフォーク ・フォークグラブ	清掃 ・アングルブーム	船内荷役 ・バックホー	落鉱処理 ・バックホー

★ユーティリティフォーク

雑草・わら・堆肥のすくい込みに。

	343	543	643
最大荷重kg	280	500	610
最大揚高mm	2195	2480	2650
フォーククリアランスmm	1730	2030	2190

	725	743
最大荷重kg	660	770
最大揚高mm	2635	2650
フォーククリアランスmm	2185	2190

	843
最大荷重kg	800
最大揚高mm	2920
フォーククリアランスmm	2390

★バケットグラブ

産業廃棄物・紙・スクラップの運搬に。

	343	543	643
最大荷重kg	340	360	380
クランプ径mm	315	380	395
フォーククリアランスmm	1800	1975	2120

	725
最大荷重kg	400
クランプ径mm	395
フォーククリアランスmm	2125

	743
最大荷重kg	440
クランプ径mm	395
フォーククリアランスmm	2120

★パレットフォーク

フォーク作業に。

	343	543	643
最大荷重kg	260	400	540
最大揚高mm	2165	2495	2660
フォーククリアランスmm	1620	1780	1955

	725	743
最大荷重kg	600	680
最大揚高mm	2635	2660
フォーククリアランスmm	1945	1955

	843
最大荷重kg	750
最大揚高mm	2930
フォーククリアランスmm	2200

★バックホー

溝掘り・狭い所での横込み作業に。

	343	543
バケット容量m ³	0.025	0.045
バケット幅mm	300	300
最大掘削深さmm	1740	2160

	643	725
バケット容量m ³	0.06	0.06
バケット幅mm	400	400
最大掘削深さmm	2120	2120

	743
バケット容量m ³	0.06
バケット幅mm	400
最大掘削深さmm	2120

★リアスタビライザ

作業時の安全性を図る。

・適用機種：543～743
・形式：門型2シリンダー



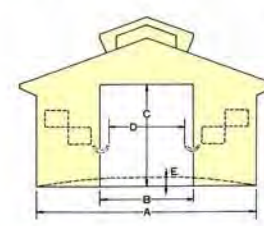
★ウイングバケット

鶏糞の除糞作業に。

バケット左右のウイングを自由に開けて鶏糞をバケットに寄せ集めウイングを閉じて運搬する鶏糞除糞専用アタッチメントです。



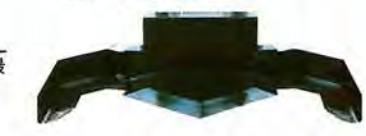
■参考のために鶏舎の各寸法、他条件をお知らせください。



鶏舎の全幅	A
鶏舎の開口	B
出入口高さ	C
通路幅	D
(傾斜路面の場合) 路面高さ	E
(他条件)	

B形(軟費用)

ウイング先端が閉じるので、軟費用に最適です。



C形(平路面・傾斜路面兼用)

鶏舎通路の傾斜にあわせてウイングの角度が調整できます。



D形(幅狭用)

積載荷重が大きく、一番多く積込めます。



機種	A形	B形	C形	D形
最大荷重kg	343	343	343	343
平積容量m ³	0.16	0.13	0.16	0.22
ウイング幅(閉じた時～全開時)mm	1230～2980	1230～2980	1230～2980	1300～3500
最大荷重kg	180	175	160	280
				210

(注) A, B, C形にはステンレス製ウイングバケットも有ります。543用はステンレス製が標準仕様です。



★耕起フォーク

土の天地かきし・抜根作業に。

	543	643
耕起幅mm	1607	1607
耕起深さmm	455	455
フォーク数(本)	10	10

	725	743
耕起幅mm	1607	1607
耕起深さmm	455	455
フォーク数(本)	10	10

	843
耕起幅mm	1607
耕起深さmm	455
フォーク数(本)	10

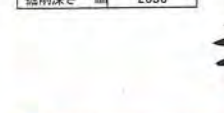


★アースオーガ

ポール・植木用の穴あけ作業に。

	543	643
スクリー径mm	φ300, φ450, φ600	
掘削深さmm	2630	

	725	743
スクリー径mm	φ300, φ450, φ600	
掘削深さmm	2630	



★土工用ブレード

土の埋もどし・地ならし作業に。

	543	643
ブレード幅mm	1275	1565
ブレード高さmm	535	535
けん引kg	1085	1350

	725	743
ブレード幅mm	1565	1565
ブレード高さmm	535	535
けん引kg	1430	1620



★ハイリフトダンプバケット

ブーム長さを変えずに、大きい積込高さが確保できます。

	343	543
バケット容量m ³	0.12	0.15
最大荷重kg	270	425
フォーククリアランスmm	2400	2665

	725	743
バケット容量m ³	0.25	0.25
最大荷重kg	500	550
フォーククリアランスmm	2815	2865



★フォークグラブ

わら・ほし草・枝葉をつかんで運搬。

	343	543
最大荷重kg	270	380
クランプ径mm	380	384
フォーク幅(本数)	870(9)	1075(11)

	643	725
最大荷重kg	550	620
クランプ径mm	445	435
フォーク幅(本数)	1500(15)	1500(15)

	743	843
最大荷重kg	710	750
クランプ径mm	445	480
フォーク幅(本数)	1500(15)	1600(15)



★アングルブーム

鶏舎の床面水洗・道路の清掃作業に。

	343	543	725
ナイロンブラシ(径×幅)	610 × 1170	610 × 1400	610 × 1650

	643	743
ナイロンブラシ(径×幅)	610 × 1650	610 × 1650

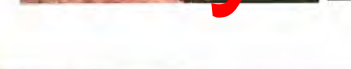
(注) プラスチックサイドブラシ付もあります。



★フローテーショントラック

軟弱地・積雪路面のスリッパしやすい場合に。

	343用
接地圧	0.3
接地面積	800 × 8.50
接地圧	2-4R
接地圧	0.7
接地面積	10.00 × 16.5
接地圧	4PR



<http://www.keiyou.net/>