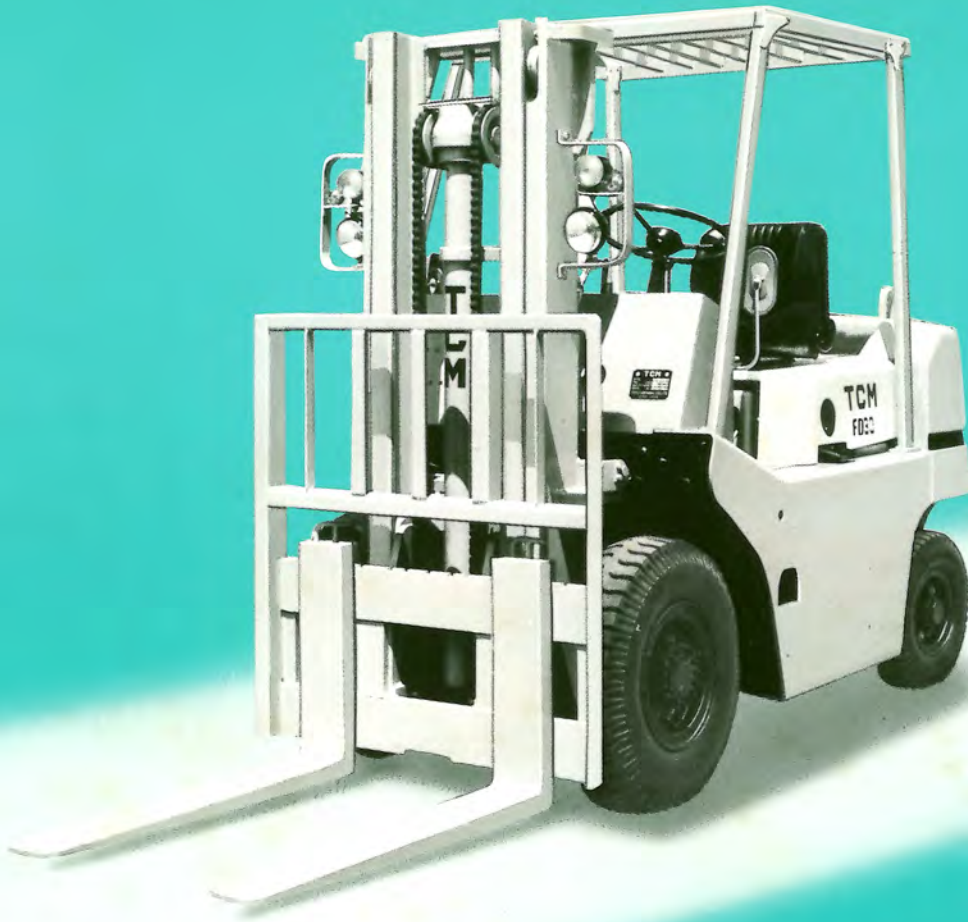


TCM フォークリフト FD30Z5

ディーゼルエンジン

クラッチ式／トルコン式



時代にマッチしたニュータイプ——パワフルリフト3トン積。

パイオニアとしての豊富な経験と、先進的な技術を結集。曲線基調のローシルエットスタイルで登場したディーゼル式FD30Z5は、作業性・安全性・居住性のどれをとってもオペレータ本位。たとえばマフラ容量アップにより排気騒音を極力おさえるなど時代のニーズに応えた先進設計。安全で能率よく運ぶリフトづくりをつねに心がけているTCMの基本精神が、見事なまでに結実しました。

●機敏な作業性

最小旋回半径2450mmと小まわりらくらく設計。フリーリフトは430mmあり、天井の低さも気になりません。狭い場所でも大活躍です。

●一段と向上した安全性

ヘッドガードは角形パイプと平鋼板の組合せて斬新なスタイル。労働安全衛生法はもとより世界各国の規格に合格したがん丈設計です。しかもエンジンまわりの配管・配線などはアメリカ防火規格に準拠するなどさらに安全性を向上しました。

●フル稼働でもみごとな安定性

機能性をより深く追求した結果生まれた、機動性、安定性に富んだローシルエット。1700mmと長いホイールベースで走行・旋回時も前後安定性は十分です。

省力化のシンボル——

TCM

東洋運搬機

●らくな操作性

ハンドル操作はパワーステアリング装備で軽快なフィーリング。トルコン式車両にはレバー操作を容易にするミッションコントロールを採用しています。

●強力なパワー

ゆとりのパワーを発揮する、いすゞC240[®]42馬力ディーゼルエンジンを搭載しています。

●耐久性十分な大形クラッチ

クラッチ式の車両には、11インチの大形クラッチを採用。耐久性をグンと向上します。

●確実なブレーキ

軽い踏力でも確実な制動が得られる12インチデュオサーボブレーキを装備しています。



リクライニングシート

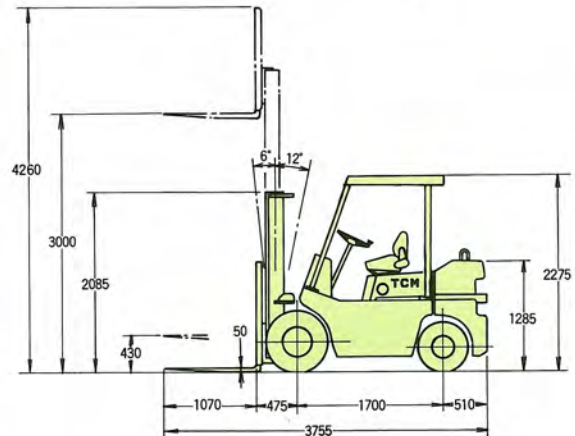
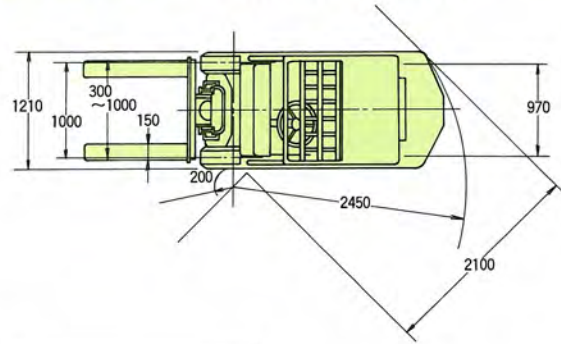
パワーステアリング

<http://www.keiyou.net/>

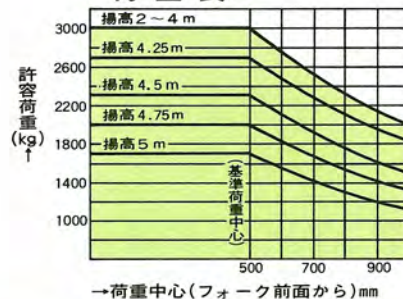
TCM フォークリフト FD30Z5 標準仕様

●性能		クラッチ式	トルコン式
最大荷重			3000kg
荷重中心			500mm
最大揚高			3000mm
フリーリフト			430mm
マスト前傾角			6°
マスト後傾角			12°
上昇速度(全負荷)			360mm/s
最大走行速度		(前・後進とも) 19.5km/h	
最大けん引力(全負荷)		1100kg	1200kg
登坂能力(全負荷)		1 / 7	1 / 6
最小旋回半径(車体最外部)			2450mm
最小直角通路幅			2100mm
●寸法			
全長(フォーク含む)			3755mm
全幅			1210mm
全高		マスト2085mm	ヘッドガード2275mm
●重量			
空車重量		4360kg	4390kg
●エンジン			
名称		いすゞC240ディーゼル機関	
総排気量		2.369ℓ	
定格出力		42PS / 2650rpm	
●伝動装置			
クラッチ形式		乾式単板式	—
トルクコンバータ形式		—	3要素1段2相形
変速機形式		選択しゅう動式	パワーシフト式
●その他			
駆動形式		前輪駆動式	
前車輪		8.25-12-12PR(I)	
後車輪		6.50-10-10PR(I)	
かじ取り形式		後輪かじ取り式	
ブレーキ装置(常用ブレーキ)		前輪制動	内部拡張油圧式
〃 (駐車ブレーキ)		前輪制動	内部拡張機械式

■この仕様は性能向上のため予告なく変更することがあります。



荷重表



TCM フォークリフト アタッチメント

現場にマッチしたアタッチメントを選ぶことが、作業効率を大幅に向上させるコツです。TCMはかくれた省力化を発見することをつねに心がけ、豊富なアタッチメントを積極的に開発してまいりました。あなたの現場にはどのアタッチメントが適しますか……。

マスト

高低マスト
フルフリーマスト
シングルマスト
2連3段・4段マスト

荷役アタッチメント

長フォーク
さやフォーク
ローラ付さやフォーク
特殊フォーク
ラム
ヒンジドフォーク
同上用長フォーク
同上用スコップ
同上用さやフォーク
同上用幅広フィンガバー
スコップ
ウィンチ付ヒンジドフォーク

クレイドルフォーク
フォークシフト(油圧式)
回転フォーク
サイドシフト
エキステンションフォーク
スタビライザ
チャージャ
アシヤ
ロードアシユブル
幅広フィンガバー
ロードクラブ
ドラムクランプ
ブロッククランプ
間知用ブロッククランプ
フォーククランプ
回転ロードクラブ
回転ドラムクランプ
木材クランプ
回転クランプ
チャージングマニプレータ
フォージングマニプレータ

車体装備品

ダブルタイヤ
ユニークタイヤ
ダブルユニークタイヤ
LPG装置
鋼製キャブ
集中給油装置
排気浄化マフラ
黒煙防止マフラ
給水式水マフラ
バックアップ
機関アフター
ウエイト脱着装置
サイクロバックエアクリーナ
防熱装備
スピードメータ
消火器

TCM 東洋運搬機

本社 大阪市西区京町堀2-118
〒550006(441)9151代表
販売事業本部 東京都港区西新橋1-15-5
〒105003(591)8171代表
製造事業部 竜ヶ崎・滋賀
販売網 全国主要都市

京葉運搬機株式会社

千葉県市川市鬼高3丁目22番地3号
電話 (0473) (35) 0188

<http://www.keiyou.net/>