

# TCMフォークリフト

# 3

トン積



ガソリンエンジン

## FG30N5

クラッチ式/トルコン式

ディーゼルエンジン

## FD30Z5

クラッチ式/トルコン式



<http://www.keiyou.net/>

省力化のシンボル

# TCM

東洋運搬機

乗って・積んで・運んで  
差がつく3トン積。  
使いやすさを追求した  
高性能リフトです。

**TCMフォークリフト**  
**FG30N5**

ガソリンエンジン ●クラッチ式  
●トルコン式

**FD30Z5**

ディーゼルエンジン ●クラッチ式  
●トルコン式

さわやかなツートンカラーに独特な黒マスクのバックスタイル。機能性をより深く追求した曲線的なローシルエットは、みるからに安定そのものです。理想のリフトづくりをめざし、一段と安全性を向上して登場した3トン積。ガソリン式FG30N5・ディーゼル式FD30Z5は——広いコックピットと小気味よい操作性。安全第一志向が

がん強なヘッドガード、確認しやすいバックランプとなって、大きな安心を生みます。加えて、疲労を軽減するパワーステアリング。リクライニングシート。前後進の切り換えが容易なミッションコントロールの採用など、「愛されるフォーク」づくりの精神が、お使いいただく現場で見事に結実しました。



標準装備



●疲れ知



TC FD30

テイルトシことによりゆとりをもイッチ・レは見やすいに生かされて、パワードル操作。ントロールのフィンガ深く追求し

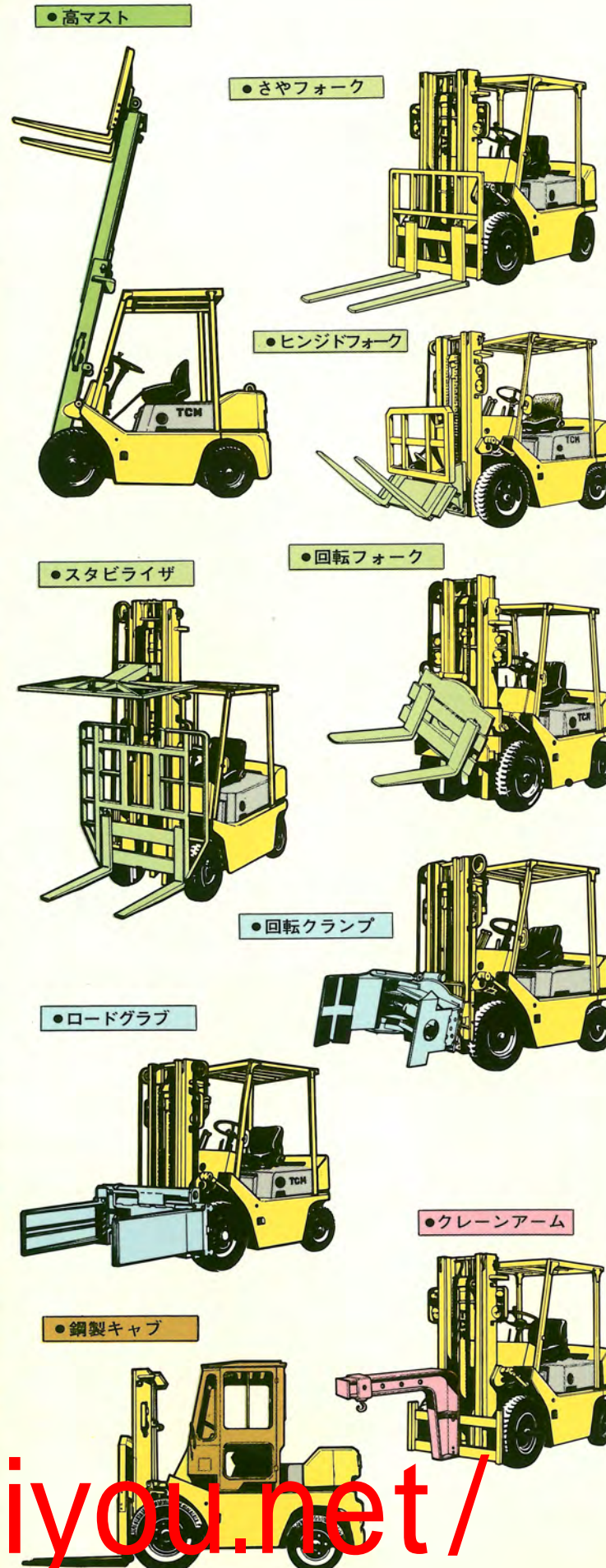
●見通し



ーフチェ記、視の広さ

用途を広げる豊富なアタッチメント

作業効率の一層の向上と、多様化の傾向にある物流を「より早く・より安く・より楽に」合理的に処理していただくために、豊富に準備したTCMフォークリフト・アタッチメントの中から、現場にピッタリのアタッチメントをお選びください。



マスト関係	高低マスト			
	フルフリーマスト シングルマスト 2連3段・2連4段マスト			
フォーク固定形	長フォーク さやフォーク ローラ付さやフォーク 特殊フォーク ラム			
	フォーク揺動形	ヒンジドフォーク 同上用長フォーク 同上用スコップ 同上用さやフォーク 同上用幅広フィンガバー		
		フィンガバー揺動形	スコップ ウインチ付ヒンジドフォーク クレイドルフォーク フォークシフト(油圧式)	
			特殊形	回転フォーク サイドシフト エクステンションフォーク スタビライザ チャージャ ブッシャ ロードブッシュブル 幅広フィンガバー
				一方向形
		全方向形(回転形)		
	つり上げ作業			
			車体装備品	

<http://www.keiyou.net/>

※特殊アタッチメントも積極的に開発しています。



● 疲れ知らずの操作性



ティルトシリンダをフレーム下側に配置することにより、運転席の足まわりは十分広く、ゆとりをもたせました。運転操作に必要なスイッチ・レバーはできるだけ手近に。計器類は見やすい位置に。この主張がコックピットに生かされ、長時間運転でも疲れ知らず。加えて、パワーステアリング装備で軽快なハンドル操作。トルコン式車両にはミッションコントロールを採用してレバー操作はまったくのフィンガータッチ。快適さや便利さをより深く追求した結果の先進設計です。

● 見通しが効く良効な視野



リーフチェンの採用。内枠ストッパを下部に配置、マスト上部連結材の適正配置などにより、視界を広げることになりました。視野の広さは安全の第一歩。大きな安心です。

機敏な作業性  
ゆとりのパワー

頼れるビッグパワー



定評あるエンジン——FG30N5は日産「H20」45馬力ガソリンエンジン。FD30Z5はいすゞ「C240」42馬力ディーゼルエンジンを搭載。ともに産業車両用に改良された強力形で、低速から高速まで高トルクを発揮します。

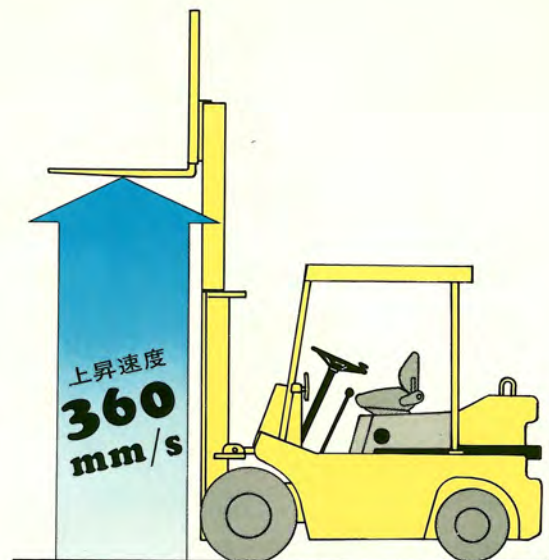
● リクライニングシート



運転席は、びったりした姿勢が得られるフルリクライニングシート。セミバケット形ですから座り良く、旋回時も安全です。しかも車体の振動を吸収する特殊構造になっています。

● 荷役性能はグンと向上

ポンプと調和のとれたシリンダの採用で、上昇速度は40mm/sとスピーディ。最小旋回半径は245mmと小さく、狭い場所でもゆとりある作業ができます。



● オペレータを満足させる数多くの安全機構

事故を未然に防ぐ「予防安全」をテーマに、かず多くの安全機構をそなえました。  
○フレーム外板はがん丈な9mm鋼板を使用。  
○抜群の安定性……重心を低くしたローシルエットスタイルは、フル稼働でも見事なまでの安定性を誇ります。  
○万全の防火設計……エンジンを中心とした電気装備品燃料配管・ネジサイズなどは世界的権威のアメリカ防火規格に準拠した独特の防火設計です。  
○ANSI規格のバックレスト……バックレスト枠間隔を定めたANSI規格に合致。荷くずれを防止します。  
○低騒音タイプ……マフラ容量アップで低騒音です。

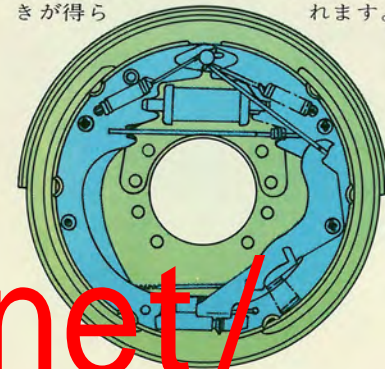
● 強固なヘッドガード



標準装備のヘッドガードは、角形パイプと平鋼板の組み合わせで斬新なスタイル。労働安全衛生法はもとより世界各国の規格に合格したがん丈設計です。

● 確かなブレーキ

強力な制動が得られるデュオサーボブレーキを採用。12インチの大形で軽い踏力で、強力な効きが得られます。



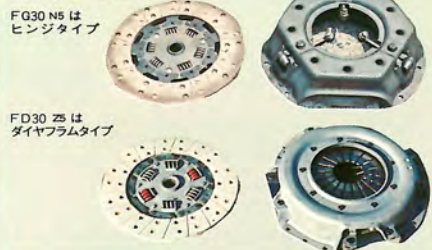
● 堅ろうなローラマスト



マストには熱間押出成形材を使用した新形CJローラマスト。リテーニングローラ、サイドローラを取り付けた左右偏心荷重に強いがん丈な構造です。

● クラッチは大形だがん丈

フォーク専用11インチの大形クラッチを採用。フェーシング厚さを改良し、クラッチケースに空気冷却方式を取り入れたので、クラッチの耐久性は数倍アップしました。



● 手間のかからない保守・点検



グリース給入か所を減らし、密封式にしたメンテナンスフリータイプ。フッドは後部支持の全開放式で、クラッチの交換や、エンジンまわりの点検はいたって簡単です。

充実した安全性  
信頼のメカニズム

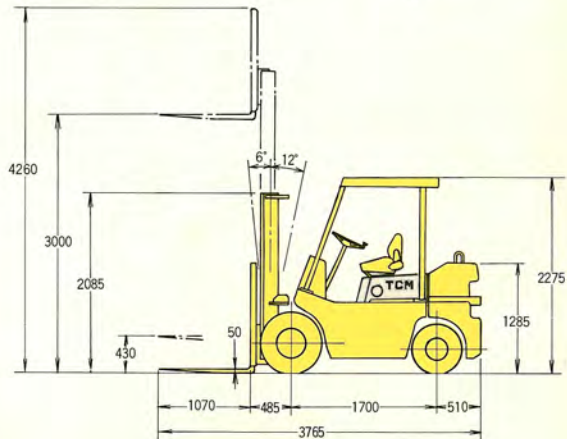
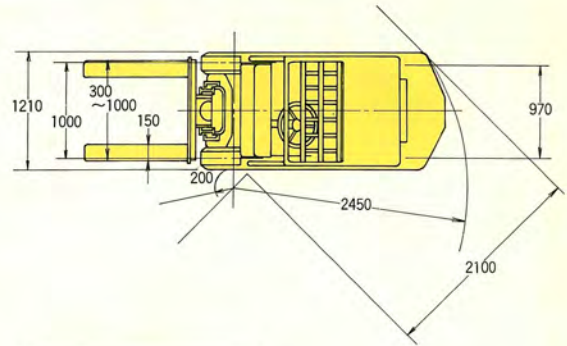
<http://www.keiyou.net/>

# TCM フォークリフト 3トン積

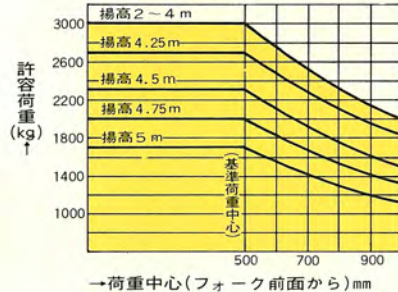
ガソリン式 **FG30N5**  
ディーゼル式 **FD30Z5**

標準仕様

●性能	FG30N5		FD30Z5	
	クラッチ式	トルコン式	クラッチ式	トルコン式
最大荷重	3000kg			
荷重中心	500mm			
最大揚高	3000mm			
フリーリフト	430mm			
マスト前傾角	6°			
マスト後傾角	12°			
上昇速度(全負荷)	400mm/s			
最大走行速度	(前・後進とも) 19.5 km/h			
最大けん引力(全負荷)	1150kg	1300kg	1100kg	1200kg
登坂能力(全負荷)	1 / 7	1 / 6	1 / 7	1 / 6
最小旋回半径(車体最外部)	2450mm			
最小直角通路幅	2100mm			
●寸法				
全長(フォーク含む)	3765mm			
全幅	1210mm			
全高	マスト2085mm ヘッドガード2275mm			
●重量				
空車重量	4260kg	4290kg	4360kg	4390kg
●エンジン				
名称	日産“H20PU”ガソリン機関		いすゞ“C240”ディーゼル機関	
総排気量	1.982ℓ		2.369ℓ	
定格出力	45 P S / 2650rpm		42 P S / 2650rpm	
●伝動装置				
クラッチ形式	乾式単板式	—	乾式単板式	—
トルクコンバータ形式	—	3要素1段2相形	—	3要素1段2相形
変速機形式	常時かみ合い 選択しゅう動式	パワーシフト式	常時かみ合い 選択しゅう動式	パワーシフト式
●その他				
駆動形式	前輪駆動式			
前車輪	8.25-12-12PR(I)			
後車輪	6.50-10-10PR(I)			
かじ取り形式	後輪かじ取り式			
ブレーキ装置(常用ブレーキ)	前輪制動		内部拡張油圧式	
々(駐車ブレーキ)	前輪制動		内部拡張機械式	



荷重表



→荷重中心(フォーク前面から)mm

■この仕様は性能向上のため予告なく変更することがあります。

TCMのサービスネットワークは完ペキです



TCMの信頼できるメカニズムを、よりよい状態でお使いいただくために……TCMは全国に400カ所のサービスセンターと指定整備工場を網ら。迅速なサービスと高品質な純正部品を提供しています。



## TCM 東洋運搬機

本社 大阪市西区京町堀1-15-10  
販売事業本部 〒550 06(441)9151 代表  
関東販売本部 東京都港区西新橋1-15-5  
〒105 03(591)8171 代表  
販売拠点 札幌 ☎011(261)1571 仙台 ☎0222(95)5517  
富山 ☎0764(41)1851 名古屋 ☎052(251)6411  
大阪 ☎06(441)5521 高松 ☎878(82)611  
福岡 ☎092(411)5311

<http://www.keiyou.net/>