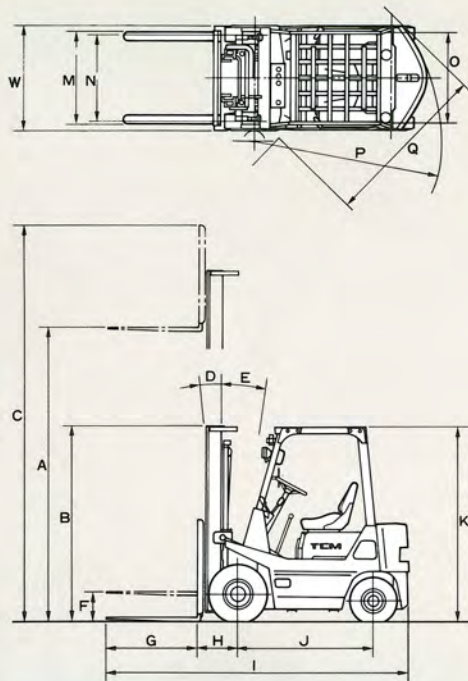
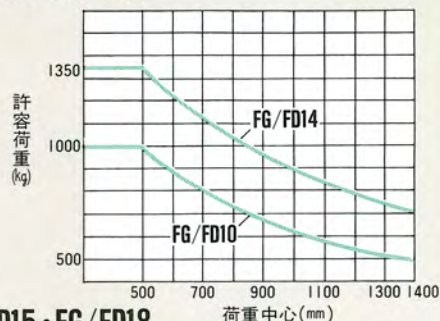


外形寸法図

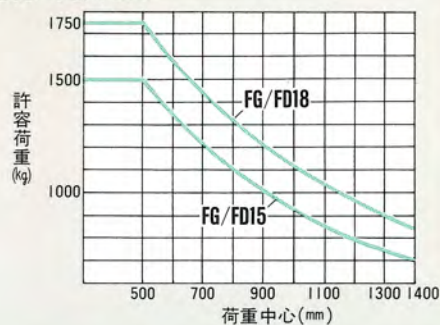


荷重表

FG/FD10・FG/FD14



FG/FD15・FG/FD18



標準仕様

	FG10N16S	FG14N16S	FG15N16S	FG18N16S	FD10Z16S	FD14Z16S	FD15Z16S	FD18Z16S	
<b>■性能</b>									
最大荷重 kg	1000	1350	1500	1750	1000	1350	1500	1750	
荷重中心 mm	500				500				
最大揚高 mm	A	3000			3000				
フリーリフト mm	F	300	305	310	300	305	310	310	
上昇速度：無負荷 mm/s	520				500				
：負荷 mm/s	500				480				
マスト傾斜角度 前傾-後傾 D-E	6-12°				6-12°				
最大走行速度 km/h	14.5				14.5				
最小旋回半径 mm	P	1895	1930	1970	2000	1895	1930	1970	2000
最小直角通路幅 mm	Q	1700	1770	1790	1800	1700	1770	1790	1800
<b>■寸法・重量</b>									
全長 mm	I	2925	3110	3145	3190	2925	3110	3145	3190
全幅 mm	W	1070			1100	1070			1100
ヘッドガード高さ mm	K	1995			1995	1995			1995
マスト高さ mm	B	1995			1995	1995			1995
作業時最大高さ mm	C	4030			4030	4030			4030
ホイールベース mm	J	1400			1400	1400			1400
トレッド：前輪 mm	N	890		920	920	890		920	
：後輪 mm	O	920			920	920			920
フォークオーバーハング mm	H	395	410	415	395	410	415	415	
フォーク長さ mm	G	770	920		770	920			
フォーク調整間隔 mm	M	200~950			200~950	200~950			
最低地上高 mm		110(マスト)			110(マスト)	110(マスト)			
自重 kg	クラッチ	2080	2420	2570	2770	2150	2500	2650	2850
	トルコン	2110	2450	2600	2800	2180	2530	2680	2880
<b>■エンジン</b>									
形式	日産A15ガソリン機関				いすゞ4FE1ディーゼル機関				
総排気量 ℓ	1.487				1.499				
定格出力 ps/rpm	33/2400				30.5/2600				
<b>■タイヤ</b>									
前車輪	6.50-10 Jラグ -8PR(1)	6.50-10-10PR(1)Jラグ			6.50-10 Jラグ -8PR(1)	6.50-10-10PR(1)Jラグ			
後車輪	5.00-8-8PR(1)Jラグ				5.00-8-8PR(1)Jラグ				

(注) この仕様は性能向上のため予告なく変更することがあります。

豊富なアタッチメント

荷役用アタッチメント

- ・ヒンジドフォーク(長フォーク  
幅広フィンガバー/スコップ  
さやフォーク)・サイドシフト
- ・ロードグラブ・フォーククランプ
- ・カートクランプ・ドラムクランプ
- ・ブロッククランプ(FG(D)14~FG(D)18)
- ・間知用ブロッククランプ(FG(D)14~FG(D)18)
- ・回転クランプ(スイング形  
片開長短形)・回転フォーク
- ・スタビライザ・ラム・フック
- ・クレーンアーム・さやフォークなど

車体用アタッチメント

- ・高低マスト・フルフリーマスト・長フォーク
- ・フルフリー三段マスト
- ・幅広フィンガバー・タイヤ・リム  
(ダブルタイヤ/ユニークタイヤ  
スペシャルダブルタイヤ/  
ワイドトレッドスチールブレーカタイヤ/  
スノータイヤ/スノースバイクタイヤ/  
ディスクリム付タイヤ)
- ・排気ガス浄化マフラー
- ・LPG(液化ガス装置ガソリン車)
- ・サンルーフ・後部作業灯・バックブザー
- ・スピードメータ・消化器
- ・雪寒仕様(ガソリン車)
- ・ランプ類マスト装置・アンメータ
- ・パワーステアリングブーツ
- ・テイルパイプ向上
- ・ラジエータダストスクリーン・その他

TCM® 東洋運搬機株式会社

販売店

本社 / 大阪市西区京町堀1-15-10 〒550 ☎06(441)9141  
産業車両営業部 / 東京都港区西新橋1-15-5 〒105 ☎03(591)7518

<http://www.keiyou.net/>



# TCM



**FORK LIFT TRUCKS**

— GASOLINE • DIESEL TYPE —

**1-1.8t** FG10N16S/FG14N16S/FG15N16S/FG18N16S  
FD10Z16S/FD14Z16S/FD15Z16S/FD18Z16S

# S-series



<http://www.keiyou.net/>



# 徹底の防音対策。さらに充実した装備。 好評Sシリーズに1-1.8t積新登場。

FG10N16S/14N16S/15N16S/18N16S・FD10Z16S/14Z16S/15Z16S/18Z16S



## 完全密閉、高性能吸音材の ダブル採用

完全密閉のボンネット部、しかもボンネットの裏面、フローボード前・後・裏面には高性能吸音材による騒音対策が施してあります。

## メンテナンスの容易な 全開放形ボンネット

内部点検を楽にするワンタッチ式全開放形で空間が広く、点検、サービスが楽に行えます。

## 上下振動の少ないエンジン マウント方式の採用

走行中の上・下振動はデフ部が回転支持になっているためフレームへの伝達は半減され、また、サスペンションシートの採用と相まってさらに軽減されます。

## ■A15 ガソリンエンジン

●フルトランジスタ点火装置を標準装備  
エレクトロニクスにより点火信号を無接点で検出するフルトランジスタ点火装置の採用により始動性を向上させ、保守整備の必要がほとんどありません。

●アイドリングアップ装置の採用  
アイドリング状態にてパワーステアリングなど油圧系の負荷が加わった場合に起こりやすいエンストを防止します。

## ■4FE1 ディーゼルエンジン

●オートストッパーの標準装備  
ガソリン車と同じ様にキースイッチをOFFにするだけでエンジン停止が行えます。わずらわしいストップボタン操作を解消しました。

●オートグローシステムの採用  
キースイッチをONにするだけで自動的にグローを開始しグロースイッチ操作の必要がありません。さらに急速加熱と温度調整機能を持った特殊グロープラグの採用で始動性を大幅に向上させました。



# S S E D



## SILENT

完全密閉のボンネットと高性能吸音材のダブル採用。フローの大型マットの新設など、数々の騒音対策も万全です。83dB(ガソリン車)・86dB(ディーゼル車)という、このクラスではトップクラスの運転席耳元騒音を実現しました。

## ECONOMY

燃料消費量を大幅に低減する、高性能エンジンを搭載しています。信頼性が高く、メンテナンスの容易なフルトランジスタイグニッションと、ICレギュレータ内蔵のオルタネータも採用(ガソリン車)。省エネ化を実現する機能搭載です。

## SAFETY

アワーメータ、燃料計、そして水温計を標準装備した夜間照明付き一体型メータを採用しました。車両の状態が一目で分かるOKモニターも新設。高性能サスペンションシートと、広視界を誇る頑強設計のビューマスなど、安全対策も万全です。

## DELUXE

豪華な大型フローアーマットを標準装備しました。ボンネットダンパーステア、リザーブタンク付き大容量ラジエータも採用。また、ディーゼル車には、操作性に優れたオートストッパーと、オートグロー、アフターグローシステムも装備。さらに燃料の水分を分離するウォータセジメンタも採用した、安心のグレードアップです。

<http://www.keiyou.net/>





### 夜間照明付 1体型メータ・モニターの採用

メータ類とモニターをひとつのメータパネルに納めた集中一体式で、夜でも見やすい照明ランプ付。また、モニターは絵と文字で表示し、視認性をさらにアップしました。  
▶(注)メータは以上のほかに、スピードメータ、アンメータを用意。  
●は標準仕様 ○はオプション装備です。

### トグル式パーキングブレーキの採用

駐車ブレーキは、操作の楽なワンタッチ式ブレーキを全車種に採用。ワンタッチで強力なブレーキ力が得られます。



### 薄形サスペンションシート の標準装備

オペレータの体重に合わせて好みのクッション調整ができる薄型サスペンションシートを標準装備。車体の振動の緩和、悪路でのショックも吸収、長時間作業での疲労軽減に役立ちます。



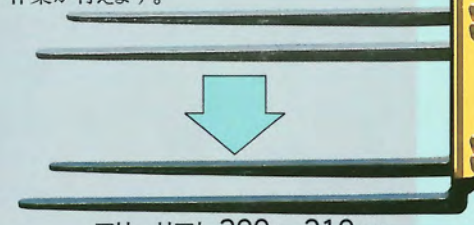
機種	ガソリン車	ディーゼル車
メータ		
①アワメータ	●	●
②燃料計	●	●
③エンジン水温計	●	●
④トルコン油温計	○	○
⑤エンジン油圧	●	●
モニター		
⑥充電	●	●
⑦ラジエータ水量	○	○
⑧パーキングブレーキ	○	○
⑨エアクリナー目詰り	○	○
⑩バッテリー液量	○	○
⑪燃料残量	○	○
⑫セジメンタ水量	-	●
⑬グローインジケータ	-	●

### 全車種にパワーステアリング装備

軽いハンドル操作で重い荷物も楽に扱え、頻繁な切りかえしもオペレータに疲労を与えないパワーステアリングを全車種に標準装備。

### 大きなフリーリフト

ビューマスタタイプのフォークリフトではこのクラスNo.1。天井の低い所でもスムーズに作業が行えます。

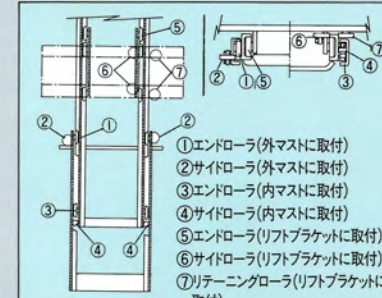


フリーリフト 300~310mm



### 過酷な作業に十分耐える ビューマスト

より選られた剛性の高い素材とTCM伝統のローラーが多く頑強な構造のビューマストは発売以来その優れた耐久性、安全性、抜群の視界など高い信頼を得ています。



※ビューマストは、TCMの登録商品です。

### 充実した管理機器

角形ヘッドランプ、方向指示器および大きなバックミラーを標準装備。また、労働安全衛生法はもとより世界各国の安全規格をすべて満足させた剛性の高いヘッドガードを装備。

### リザーブタンク付き 大容量ラジエータの標準装備

ラジエータ水量の点検・補給が一段と楽になりました。

### サイクロバック・エアークリーナー を標準装備

小さなほこりや粉塵などを確実に除去するサイクロバックエアークリーナーを採用、エンジンを長持たせ、メンテナンスも容易になりました。

### ウォータセパレータを採用

〈ディーゼル車〉

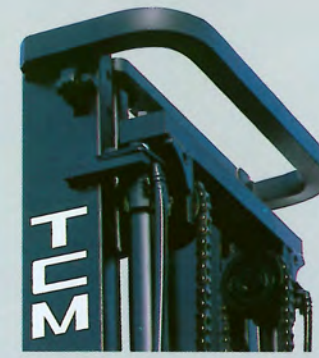
軽油内に含まれた水分を分離しインジェクションポンプ、エンジンの耐久、信頼性を高めます。

### 広くてスッキリした運転席まわり

メインバルブ、ティルトシリンダはフロアボード下部に配置されて、広い足元を確保しています。

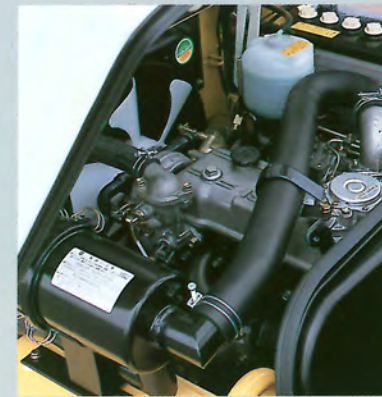
### ■小型特殊車両

- 手軽に運転  
普通免許で公道を走行できます。
- 大変経済的  
税金が安い。車庫証明が不要です。



### 大型一体式フロアマットを設置

フロアには、TCMフォークリフトが初めて採用した大型一体型マットを設置。エンジンルームからの防音効果をさらに高めています。



<http://www.keiyou.net/>