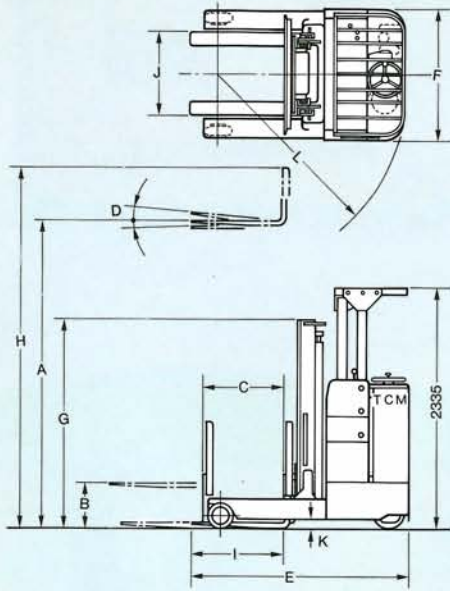


TCM

FORKLIFT TRUCKS

BATTERY

■外形寸法図



■標準仕様

		記号	FR(H)B20	FR(H)B25
●性能				
最大荷重 (kg)			2000	2500
荷重中心 (mm)			500	
最大揚高 (mm)		A	3000(4000)	
フォークリフト (mm)		B	300	
リーチストローク (mm)		C	545(645)	645(645)
上昇速度	無負荷 (mm/S)		290	290
	全負荷 (mm/S)		210	210
走行速度 (前後進共)	無負荷 (km/h)		8	
	全負荷 (km/h)		7	
フォーク傾斜角 (前-後) (度)		D	2-5	
登坂能力 (負荷) (tanθ)			1/10(10分)	1/10(5分)
●寸法・重量				
全長 (mm)	E	2260(2340)	2340(2400)	
全幅(フレーム) (mm)	F	1250		
マスト高さ (mm)	G	2035(2585)		
作業時最大高さ (mm)	H	4040(5040)		
フォーク長さ (mm)	I	920		
フォーク調整間隔 (mm)	J	240~775		
最低地上高 (mm)	K	80		
車両重量 (kg)		2720(2860)	2850(2980)	
最小旋回半径 (mm)	L	1760(1930)	1930(1985)	
直角積付通路幅 (mm) (パレット 1000×1000)		2450(2600)	2600(2650)	
●その他				
蓄電池 (AH/5H)	標準	312	390	
	希望装備	390	-	
電動機 (V-KW)	走行用	4.0		
	油圧用	8.0		
走行速度制御方式		SCRチョップ方式		
充電装置	充電方式	車両搭載形・自動充電器		
	交流電源	50/60Hz 200/210/220V		
タイヤ	前車輪	2-10½×5×6½		
	後車輪	1-13½×6×8		
	キャスト輪	2-8×3		

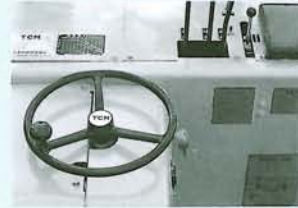
()内の数字はFRHB型です。注)この仕様は性能向上のため予告なく変更することがあります。

抜群の安定性

SSC(安全速度制限装置)の採用によって、高揚時と換向時、フォークの高さが約1mを越えた時、または車軸の角度が45°以上になると、自動的に走行速度が4 km/hに制限されるので、バランスのとれた運搬や旋回が安定して行えます。

快適で疲れにくい操作性

運転席は十分なスペースがあり、乗り降りはスムーズにでき、居住性は抜群です。ハンドルやペダル、レバーなどの操作性も軽く、疲れを知らない設計です。



徹底追求した安全性

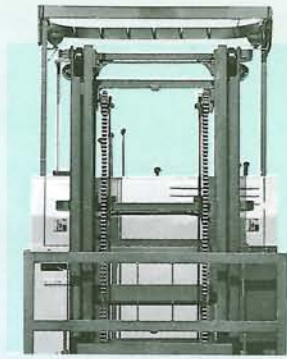
ASB(自動安全ブレーキ装置)の採用によって、降板時に速度が一定(4 km/h)以上にならないようにブレーキがかかります。

作業能率を高める強力パワー

効率のよいモータは、低トルクから高トルクまで広い範囲に力を発揮します。そのうえ、P-E(パワー・エコミー)切替装置を採用しているため、作業条件に合ったパワーにでき、電力のムダがなく経済性にすぐれています。

＜豊富なアタッチメント＞

荷役アタッチメント ● 低マスト ● ロードグラブ ● 高マスト ● クレーンアーム ● フルリフ ● 三段マスト ● ラム ● サイドシフト ● 回転クランプ ● フック ● 長フォークなど
車体用アタッチメント ● 冷凍庫仕様(CSA・CSB) ● 後部作業灯 ● 電気密閉仕様 ● アワーメータ ● バックブザー ● 高容量バッテリー ● 定置式充電器 ● バッテリーキャリアなど

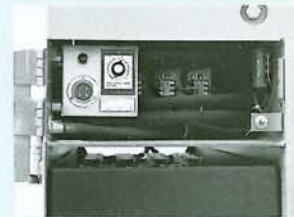


広視界のビューマストを標準装備

左右のリフトシリンダとリフトチェーンは、視界の妨げにならないようにレイアウト、よりワイドな視界を確保しました。

車体保護も万全

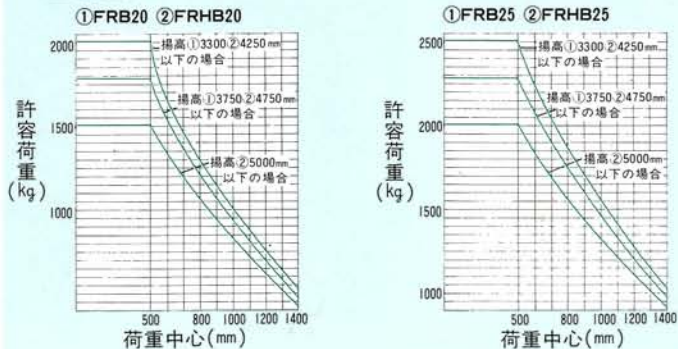
バッテリーの過放電や、電気部品の故障を未然に防ぐ、低電圧ロック装置、充電コードによる事故をなくす、充電カバー部ロック装置、により車体保護と安全装置は万全です。



パワーステアリングを標準装備

軽い操作で重い荷物も楽に扱え、頻繁な切替でもオペレータに疲労を与えません。

■荷重表



TCM 東洋運搬機株式会社

本社/大阪市西区京町堀1-15-10 〒550 ☎06(441)9151代表
東京支社/東京都港区西新橋1-15-5 〒105 ☎03(591)8171代表

販売店

千葉 TCM 株式会社
販売部 千葉市今井3-27-2
TEL 0472-66-5371

<http://www.keiyou.net/>

TCM

FORKLIFT TRUCKS

BATTERY

クリーンリーチ



FRB20/25

FRHB20/25

安全性と高能率の作業性を兼ね
揃えたクリーンリーチ

頻繁な乗り降りが必要とする作業に最適なフォークリフト……クリーンリーチ。コンパクトな車体とパワーステアリングの標準装備により狭い場所での作業効率をアップ。また、広い視界のビューマスト標準装備やASB(自動安全ブレーキ装置)採用など徹底した安全性の追求、SSC(安全速度制限装置)による抜群の安定性など、使う人の身になっての設計理念を基に今、ここにスタイル一新。



<http://www.keiyou.net/>