

TCM フォークリフト アタッチメント

牧草 **クランフ**[®]

FG(D)20~FHG(D)25

FORK LIFT ATTACHMENT

牧草ベール・原綿・古紙などの
荷上げ、荷下ろしがスピーディ。
労力の軽減、運搬コストの
低減を実現！



●写真は縦つかみタイプ

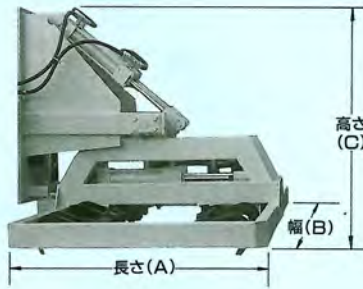


<http://www.keiyou.net/>

TCM

フォークリフト アタッチメント 牧草クランプ

- ① 牧草ペールに深くツメが入るので、作業中もペールが落ちません。
- ② 取り付け、取り外しが簡単に出来ます。
- ③ コンテナなどの出入り口や天井の低い場所でも、作業が出来ます。
- ④ 荷上げ、荷下ろしする品物の大きさ、形状により、つかみ用のツメの位置は変更出来るように設計してあります。



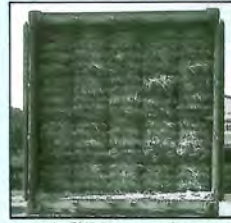
主な仕様

項目	機種	FG20N3・N14/23N3/25N3・N14/FHG20N/FHG25N	FD20Z3・Z14/23Z3/25Z3・Z14/FHD20Z/FHD25Z
適用マスト形式		VM200~VM500	VFM200~VFM500 VFH360~VFH500
アタッチメント形式		BG 2A1	BG 2B1 BG 2C1 BG 2D1
最大荷重	kg	450	450 450 660
荷重中心 (ハンドラー前面枠より)	mm	240	240 240 240
最大揚高 (VM300装着時)	mm	2880	2880 2770 2770
アタッチメント寸法	長さ (A)	mm 1405	1405 1310 1360
	幅 (B)	mm 2100	2100 2100 2100
	高さ (C)	mm 820	820 955 955
ハンドラー爪本数	本	16	20 16 16
つかみ方向		縦	縦 横 横
扱いペール (牧草)		レギュラーサイズ 8個取り	ミニサイズ 10個取り レギュラーサイズ 8個取り レギュラーサイズ 12個取り

1. 上記適用車両、マストの場合、最大荷重は同一となります。 2. アタッチメント寸法は運転姿勢(ハンドラー水平時)の値を示します。 3. 長さは、フィンガバー前面からハンドラー前端までを示します。
●この仕様は性能向上のため予告なく変更することがあります。

ペールの名称・形状・寸法について

タイプ	名称	スーダン	フェスキュー	イタリアンライ	アルファルファー	チモシー	オーツハイ	パーミュダー
レギュラー	主な産地	カルフォルニア		オレゴン	アメリカ・オーストラリア	ワシントン	オーストラリア・カナダ	アメリカ
	プレス	ダブルプレス	ダブルプレス	ダブルプレス	ダブルプレス	シングルプレス	ダブルプレス	
	重量/個	40~50kg	40~50kg	40~50kg	50~60kg	40~60kg	40~50kg	
	コンテナ配列 (ヨコ×タテ)	4×4・4×5 5×4	4×4	4×4	4×4	3×4 (変則)		
	H×W×L	550×450×420	550×450×420	550×450×420	550×450×420	550×900×420		
ハーフ	プレス				ダブルプレス			
	重量/個				25~30kg			
	コンテナ配列 (ヨコ×タテ)				4×8			8×4
	H×W×L				275×450×420			300×540×430
ミニペール	H×W×L						480×450×400	
					入荷量は少ない		5×5	



コンテナに詰められたペール(5列×4段)



●写真は横つかみタイプ

1 牧草の粉塵発生を大幅に低減。

2 1日の作業1回→4回にサイクルアップで売上増。

3 肉体重労働からの脱皮。

4 ATT価格分は、作業20回で回収できます。

5 ペールの荷崩れによる災害遭遇を回避。

6 人手不足を解消。

TCM 東洋運搬機株式会社

本社 大阪市西区京町堀1-15-10 千550 ☎06(441)9141
産業車両営業部 東京都港区西新橋1-15-5 千105 ☎03(3591)8174

販売店

<http://www.keiyou.net/>