



ハイドロリック(油圧)

ローダ・クレーン

K10

2トン積トラック用クレーンの決定版!



TCMハイドロリックローダクレーンK10は、ブームの屈折・伸縮が人の腕に近い動きかたをするローダタイプです。屋内天井の低い所での積み卸しも自由自在。しかも抜群の吊上能力をもち、広範囲な作業性で差をつける頼もしい小形トラック架装用クレーンです。

■小形トラック用に設計されたコンパクトタイプ

2トン積小形トラックに、ボディカットなしで簡単に架装でき、1トンクラスのクレーンでは最も全高が低く、小形車の高さ制限2mの範囲に十分収まります。しかもクレーン本体が軽量ですから、トラックの減トンをする必要がなく、車検の取得が容易です。

■広い作業範囲と高揚程

最大作業半径(3.5m)、最大揚高(5.0m)とも同クラス最高。抜群の高揚程とワイドな作業範囲を誇っています。またジブは油圧で伸縮します。

■強力な吊上能力と安定性

吊上能力は950kg(1.6m)と同クラス最大。折曲張出式(左側)のアウトリガとあいまって、トラックの左右いずれでも十分安定した性能を発揮できます。

■比類ない安全性

作業時の安全に対する配慮がゆきとどいています。たとえば、コントロールバルブにはリリーフ弁を、各シリンダには安全弁を装備して過負荷を防いでいます。



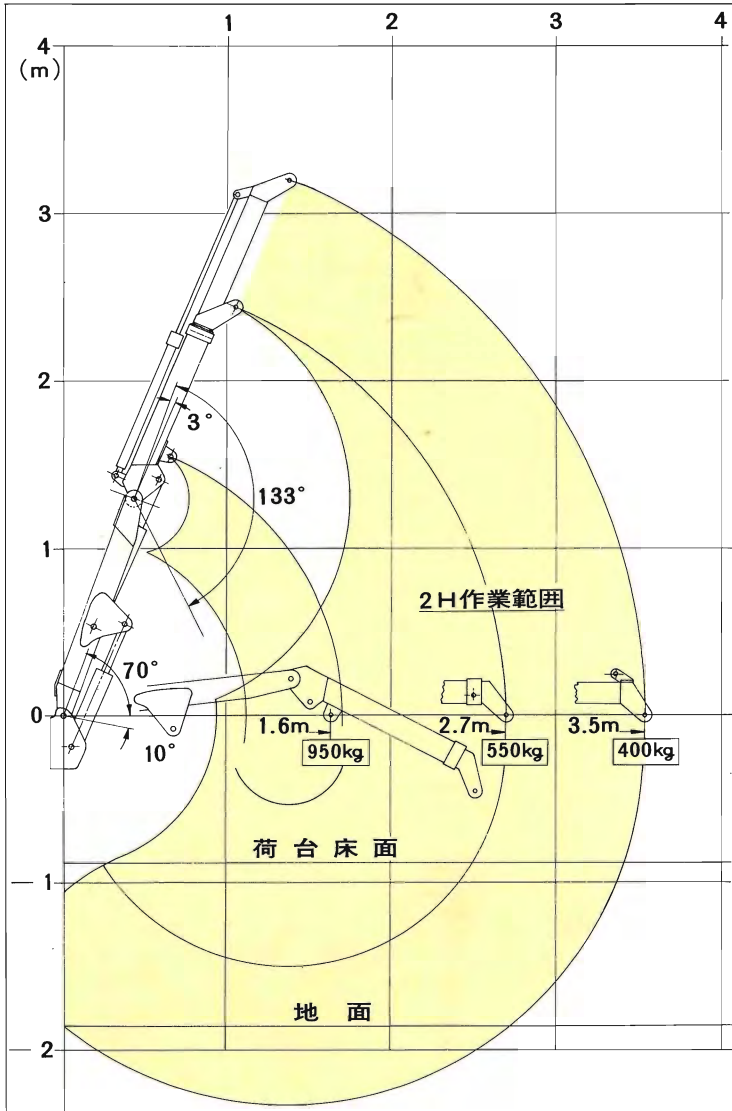
省力化のシンボル

TCM

東洋運搬機

<http://www.keiyou.net/>

吊上能力(作業範囲)



■性能

クレーン容量	950kg(×1.6m)
アウトリガ最大張出幅	(左1000mm、右700mm)1700mm
作業半径(旋回中心から)	
基本ブーム	2700mm
伸縮1段	3500mm
伸縮2段	4000mm
地上揚程(トラック床面高さ1000mm)	
基本ブーム	4300mm
伸縮1段	5000mm
伸縮2段	5500mm
ブーム上げ時間(第1ブーム)	(-10°~70°まで) 13.0sec
(第2ブーム)	(133°~3°まで) 16.0sec
ブーム下げ時間(第1ブーム)	(70°~-10°まで) 10.5sec
(第2ブーム)	(3°~133°まで) 13.5sec
ブーム伸縮時間 伸	0.83m / 7.6sec
縮	0.83m / 5.6sec
旋回速度	3.3rpm

■その他

動力伝達装置	トランスミッションP.T.O式
ブーム起伏装置(第1・第2ブームとも)	油圧シリンダ直押し式
ブーム伸縮装置(2段)	1段油圧、2段手動 (オプション)
安全装置	過負荷防止弁
アウトリガ形式	折曲張出式(左)、直押し式(右)

注. この仕様は性能向上のため予告なく変更することがあります。

TCM 東洋運搬機

本 社 大阪市西区京町堀2-1-18
 〒550 ☎06(441)9151 代表
 販売事業本部 東京都港区西新橋1-15-5
 〒105 ☎03(591)8171 代表
 製造事業部 竜ヶ崎 滋賀
 販売網 全国主要都市

<http://www.keiyou.net/>