

 **三菱フォークリフト**

**3.5  
4**

**3.5TON**

FD35

**3.75TON**

FD38

**4TON**

FD40

**3.5/4 TON CLASS**



<http://www.keiyou.net/> **頼りになる車!!**

**"オペレータ尊重" "高効率の作業性能" "高耐久・高信頼の機械性能"**  
**三菱が、フォークリフト思想を、**  
**結晶化しました。**

コンパクトなボデーに、小型の使いやすさと  
大型のダイナミックさを取り入れられないか！  
しかも妥協なきオペレータ尊重思想の下で……。  
こんな想いをこめて、三菱が力いっぱい製作した自信作、  
FD35・FD38・FD40の登場です。  
フォークリフト専用開発した粘りとパワーの三菱S6E型エンジン、  
耐久性・信頼性の徹底追求により生まれたマストをはじめとする各部メカニズム、  
オペレータ尊重思想を貫き通した運転席まわり。  
三菱の高度な技術を、たっぷりと、隅々まで活かした  
スッキリしたスタイルの“頼りになるヤツ”まさにプロ好みです。  
重量物の取り扱いが多い港湾荷役業や製材業などで、  
三菱の技術とプロ・オペレータの腕が冴え渡ります。

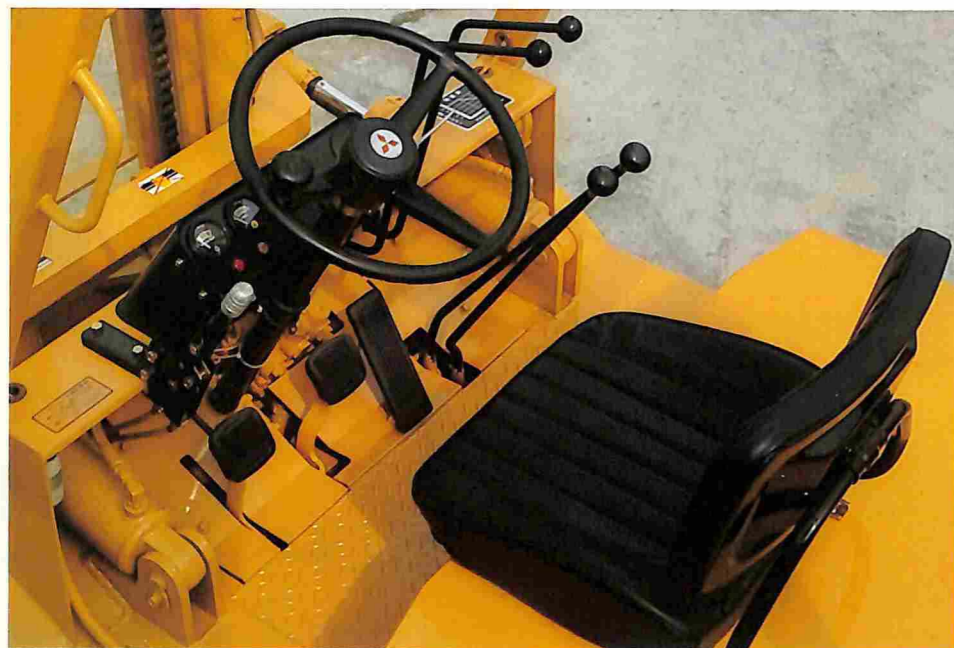


プロ好みの  
**頼りになるヤツ**



# プロフェッショナル感覚を 人間工学とハイメカニズムが包みこみます。

余裕あるオペレーションと  
使いやすい運転席



## メータパネル

水温計、燃料計、アワメータ。



## 合理的配置



## ベスト・ドライビング ポジション

ノビノビと、しかも疲れ知らずに使っていただきたい。そんな願いをこめて、運転席まわりを思い切りシンプルで、使いやすいレイアウトにしました。広い足もとスペース、ラクな姿勢で運転できる操作機器とシート、軽い踏力で確実に反応するペダル類、見やすいメータパネル、など。

“大型になればなるほど、使いやすくなければならない”この絶対命題を、三菱のオペレータの重設計思想と技術が解決しました。

## 軽く、シャープに切れる ハンドル

高性能油圧システムと、セミインテグラル型パワーステアリングの採用により、ハンドルさばきが軽く、シャープに切れます。高い頻度でおこなわれる、据え切りや切り返しなども軽快にでき、長時間運転にも疲れません。

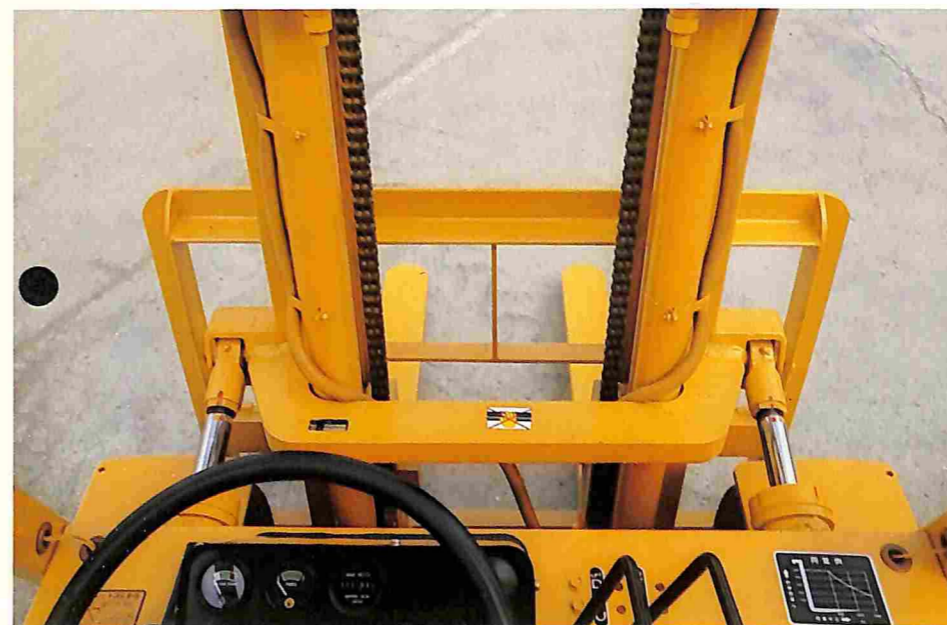


## ラクな姿勢がとれるシート

前後スライド量120mmの広幅シートで、常にピッタリの運転姿勢がとれます。



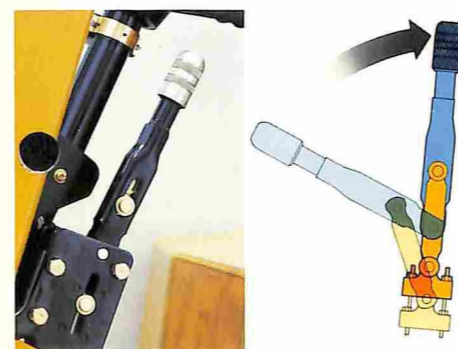
**前方視界** スッキリしたマスト構造で、前方視界が広く、フォークの差しこみもラクにできます。



**上方視界** ヘッドガードのマシ目構造に工夫をこらし、上方視界も向上しました。高い位置への積み付け・積み降しも簡単にできます。



**ワンタッチサイドブレーキ** 駐車時や停止作業時に、ワンタッチで、強力なロックをするサイドブレーキ。



## アシストグリップ

乗り降りに便利なアシストグリップ



## 大型アクセルペダル

確実な踏みこみができる大型ペダル



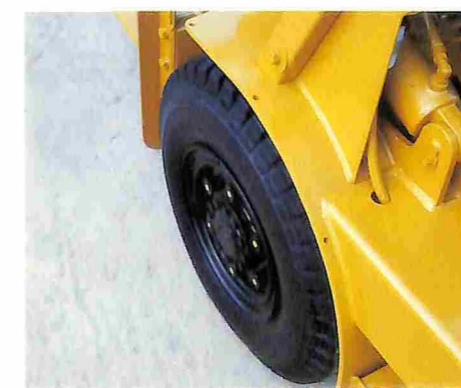
## 大型ステップ

開口部の大きい、乗りこみをラクにする大型ステップ



## 大型フェンダ

泥ハネからオペレータを守る大型フェンダ



## 強力ヘッドガード

雨ドイ付きの強力ヘッドガード



# 三菱が、このクラスの常識を打破しました。

画期的な機動性と  
高い作業性能

プロ好みの  
頼りになるヤツ

速い!  
フォーク上昇速度



全負荷時415mm/s(FD40)のフォーク上昇速度は、このクラスでは、抜群のスピードです。作業の効率化に向け、大きく前進しました。

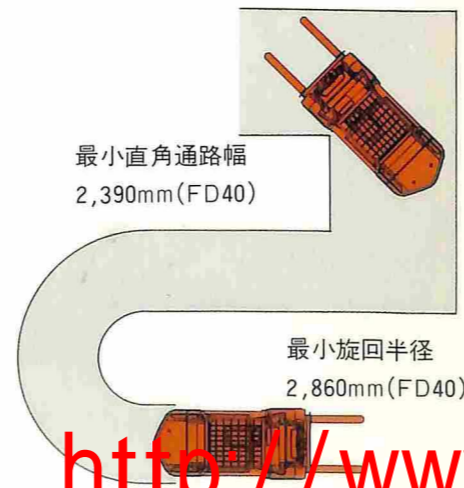
## 画期的なシングルタイヤ標準装備 (FD40)

前輪シングルタイヤ標準装備です。4<sup>ト</sup>クラスでは三菱FD40が、日本で最初の装備車です。このFD40の標準シングルタイヤは、タイヤ幅300<sup>mm</sup>の大容量偏平タイヤで、高い安定性と同時に、優れた小回り性、ラクなハンドルさばき、タイヤ寿命の延長などを実現した、まさに画期的なものです。



## グーンとアップ、小回り性能

三菱は、鋭く、速く、切れのよいステアリング性能と、4<sup>ト</sup>クラスでは画期的な前輪シングルタイヤ標準装備などのコンパクト化で、このクラスのフォークリフトとは思えない抜群の小回り性能を実現しました。



## 優れた走行速度

前後進とも、最高速度20km/h。優れた操作性、安定性とあわせて、作業をスピーディにこなせます。

走行速度  
20 km/h

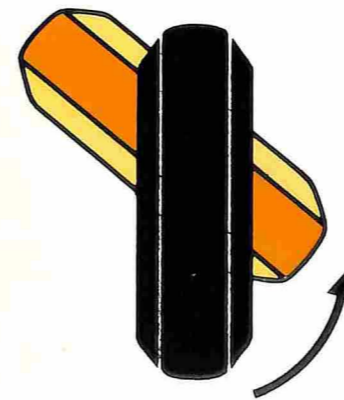


## 高い安定性

広いトレッド、長いホイールベース、理想的な軸重配分、そして剛性の高いマストの採用などにより、走行時、作業時ともに高い安定性を発揮します。

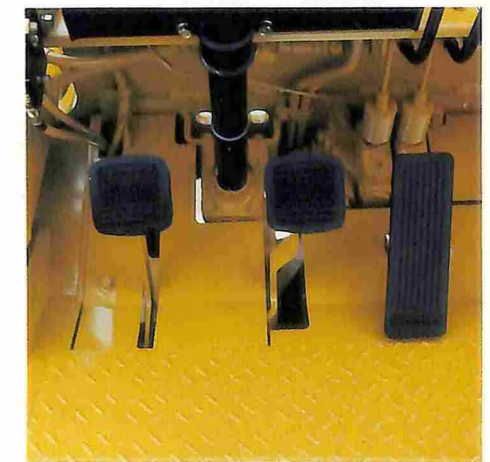
## 抜群の据え切り性能

優れたステアリング性能と油圧性能により、広い据え切り範囲が実現。積み付け・積み降しなどで、必ずといっていいほどおこなわれる据え切りや切り返しなどが、ラクにおこなえます。



## トルコン車には、レスポンスペダル

トルコン車にも、2ペダル方式を採用。ダイレクト車における半クラッチ状態を、レスポンスペダルの操作でつくり出せます。また、前後進の切り変えも、軽いレバー操作でできます。壊れやすい物や精密機器の運搬にうってつけです。



<http://www.keiyou.net/>

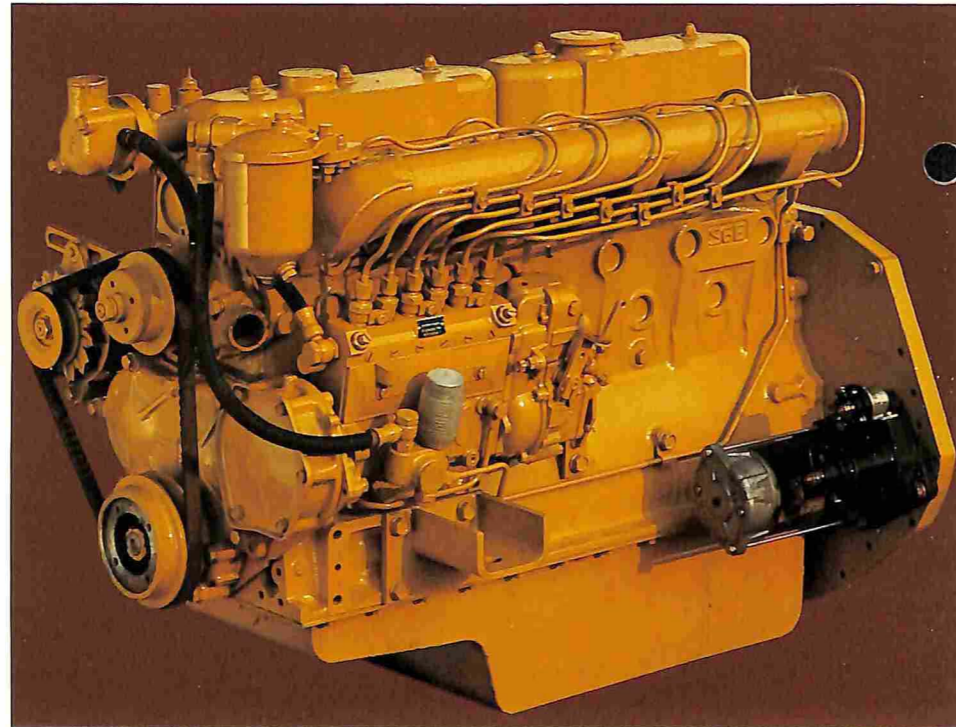
# 三菱の永年の経験と実績が フォークリフト専用エンジンを誕生させました。

優れた経済性と  
確かな耐久性

## 三菱S6E型ディーゼルエンジン

### 主な特長

- 日常一番よく使う低速時に、威力を発揮する高トルクタイプのエンジンを搭載。使いやすさが自慢です。
- 低速でもトルクが大きく、余裕があります。
- 合理的な設計、十分な耐久テストにより、優れた耐久性と信頼性が保証されています。
- 燃料噴射ポンプ、ウォーターポンプはすべて自動給油。オイルフィルタはカートリッジ式で、保守・整備が簡単です。
- 電気系は24V。低温時や寒冷地でも、スムーズな始動ができます。
- 水冷6気筒。持ち味をフルに活かした低振動・低騒音エンジンです。



定格出力  
**70 PS / 2,450 rpm**  
総排気量  
**3,914 cc**  
最大トルク  
**21.2 kg-m / 1,600 rpm**

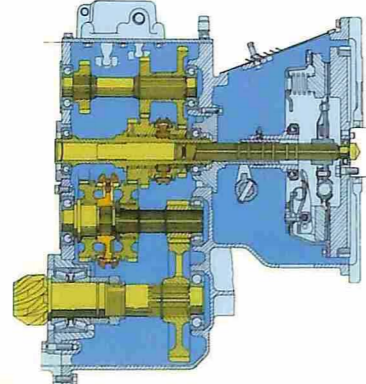
### 大型クラッチ

発進・変速・半クラッチ操作に、余裕をもって対応できるようにφ325<sup>mm</sup>の大型クラッチを採用しました。クラッチ寿命も大幅に延び経済的です。



### フルシンクロメッシュ トランスミッション

このクラスで、フルシンクロトランスミッション標準装備は三菱だけです。従来の高速⇔低速シンクロメッシュ機構に加え、前進⇔後進のシンクロメッシュ化を計り、他社には例のないフルシンクロ化を実現しました。どのレバー位置からも、なめらかにギヤチェンジができ画期的な機動性をお約束します。



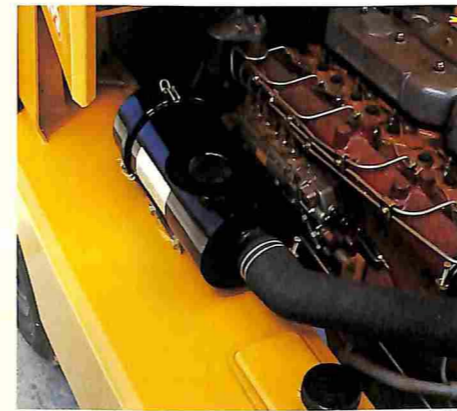
### 新型デュオサーボブレーキ

軽い踏力で、前後進とも確実な制動ができる信頼性の高い新型デュオサーボブレーキを採用しました。ブレーキドラムとライニングの隙間は、新型の自動調整機構で常に一定に保たれ、安定したブレーキ踏みこみと確実な制動ができます。



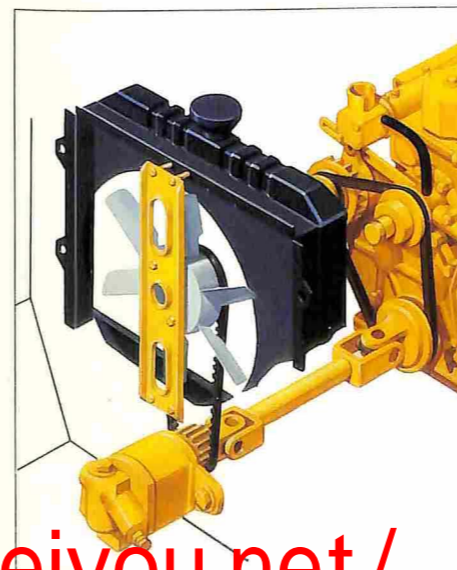
### エンジン寿命を延ばす サイクロンエアクリーナ 標準装備

ほこりの少ない外気を導入するエアインテークシステムに、サイクロンエアクリーナを標準装備しました。すでに建設機械で採用されその優れた除塵効率が証明されたエアクリーナで、エンジンの耐久性、経済性が大きく向上します。メンテナンスも簡単で、ダストパンをはずせばフィルタエレメントが取りはずせます。



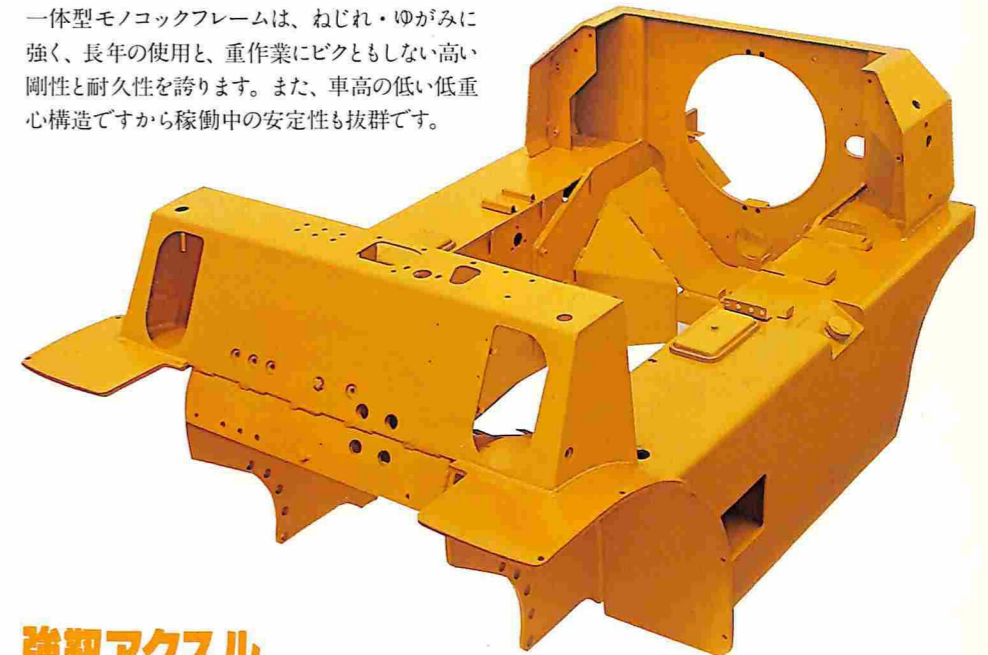
### 三菱独自のクーリングシステム

ラジエーターの外側にある三菱独自のクーリングシステムです。高い冷却効率とともに、ファン・ラジエーター・カウルなどの合理的配置により、低騒音化にも成功しました。



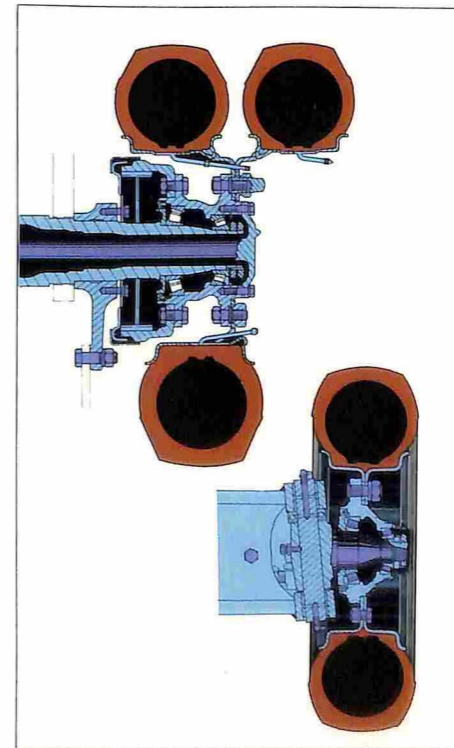
### 耐久性に優れたボデー構造

一体型モノコックフレームは、ねじれ・ゆがみに強く、長年の使用と、重作業にビクともしない高い剛性と耐久性を誇ります。また、車高の低い低重心構造ですから稼働中の安定性も抜群です。



### 強靱アックスル

重荷重の長時間使用にもビクともしない、優れた耐久性を誇る全浮動式フロントアックスル。箱型一体構造のリアアックスル。モノコックフレームとともに、その強靱さで、苛酷な作業にも抜群の耐久性を発揮します。



### 剛性に富む強カマスト

マスト断面形状の改良、フィンガーバーの剛性強化、デクライン型マストローラの採用など、マスト全体の強度バランスを徹底的に解明し、一段と剛性を高めました。



プロ好みの  
頼りになるヤツ

<http://www.keiyou.net/>

# 合理性を追求し、随所に、 きめこまかな配慮をしました。

見やすい点検  
楽な整備性

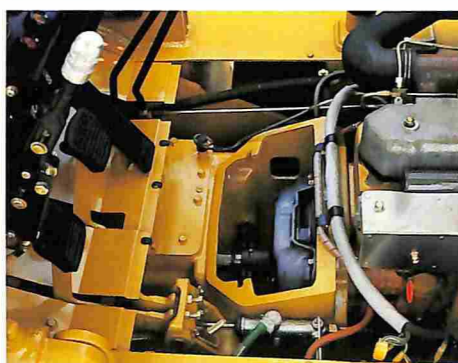
## フルオープンタイプのエンジンフード

軽いタッチで開閉のできるアシストスプリング付きフルオープンタイプのエンジンフード。エンジンルームが一目で見渡せ、ラクな点検整備が可能です。



## ワンタッチ脱着のフロアプレート

フロアプレートがワンタッチではずせ、パワーライン、特にクラッチ調整が簡単にできます。



## 開閉できるラジエータカバー

ラジエータの点検保守、コアの掃除に便利です。



## エンジンルーム

ファンがラジエータの外側にある三菱独自のクーリングシステムです。ファンがエンジンルームにないので安全にそして楽に点検整備作業ができます。



## 外から見えるブレーキオイル量

ブレーキオイルのリザーブタンクをダッシュボードの下にセットしました。点検・補給が簡単にできます。



## ラクな給油

給油口位置が低く、ラクに給油ができます。また、給油口の形状とタンクへの取付け位置の改善により、給油量の確認がすばやくできます。



## アワメータの標準装備

アワメータの標準装備により、適正な点検時期の確認ができます。



## 大きい燃料タンク

給油1回当りの稼働時間の延長と、給油の手間を減らすため、大容量の燃料タンクを装備しました。



## 長寿命無調整のファンベルト

エンジンのタイミング用ベルトと同じ、信頼性の高いコグベルトを採用しました。長時間の使用にも摩耗や伸びがなく、調整の必要がありません。



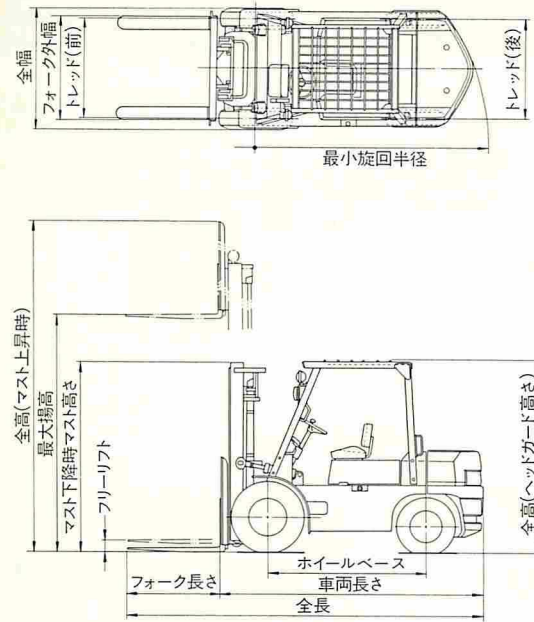
# 用途に合わせて選べる豊富なオプション、アタッチメント。

アタッチメント		
マスト、すくいこんで差しこんで	つかみもの	容易な位置ざめ、ひきよせ、びんもの
 ヒンジドフォーク	 ロールクランプ	 サイドシフト
 高マスト	 ロードインバータ	 リーチフォーク
 回転フォーク	 サイドクランプ	 ロードスタビライザ

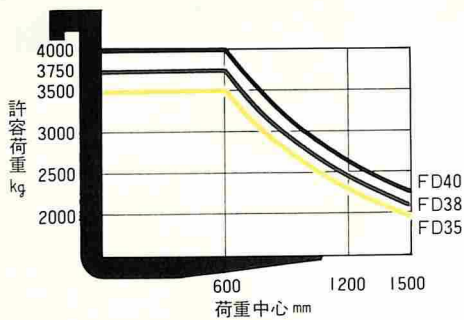
オプション		
<b>ダブルサイクロン・エアクリーナ</b> 群を抜く除塵効率を誇る、ダブルエレメントサイクロン・エアクリーナ。ホコリや粉塵の多い場所で、確実なエンジン出力が得られます。	<b>サイクロンマフラ</b> 危険物や引火性のある荷物を扱う時は、エキゾーストパイプから火の粉が出ないように、サイクロンマフラを取り付けてください。	<b>前輪ダブルタイヤ</b> 高マストや一連三段マストなど、高い場所での荷作業をする時には、安定性を増すダブルタイヤを前輪に装着してください。
<b>サスペンションシート</b> 座り心地の良いサスペンションシートを用意しています。長時間運転なさる方におすすめします。	<b>ユニークタイヤ</b> 金属の切粉やガラス破片の多い場所では、パンクしないユニークタイヤをご使用ください。その他、スノータイヤやJラグタイヤもあります。	
		タイヤサイズ 7.50-16-12PR (I)

マスト	すくいこんで差しこんで	つかみもの	容易な位置ざめ	吊り上げ、ひきよせ	びんもの	車体装備品
高低マスト	長フォーク	ロールクランプ	サイドシフト	クレーンアーム	ロードスタビライザ	各種タイヤ
フルフリーマスト	さやフォーク	サイドクランプ	フォークポジショナー	簡易フック		後方作業灯
3段フルフリーマスト	ラムリフト	ドラムグリップ		リーチフォーク		その他
	ヒンジドフォーク	フォーククランプ				サイクロンマフラ
	バケット	ラムクランプ				サスペンションシート
	回転フォーク	ロードインバータ				スチールキャブ
						バックブザー

●二面図



●適正負荷の荷重表



●主な仕様

諸元	機種	FD35	FD38	FD40
<b>●積載</b>				
荷揚能力 (kg)		3,500	3,750	4,000
荷重中心 (mm)			600	
最大揚高 (mm)			3,000	
フリーリフト (mm)			480 (140)	
荷揚速度 (mm/s)	全負荷時		415	
	無負荷時		450	
マスト傾斜角度(前~後) (度)			6°~12°	
フォーク長さ (mm)			1,070	
フォーク外幅 (mm)			300~1,190	
<b>●走行</b>				
走行速度	ダイレクト車	前進1速 (km/h)		10
		前進2速 (km/h)		20
		後進1速 (km/h)		10
		後進2速 (km/h)		20
	トルコン車	前進 (km/h)		19
		後進 (km/h)		19
最小旋回半径 (mm)		2,690	2,710	2,860
最小直角通路幅 (mm)		2,315	2,320	2,390
<b>●主要寸法・重量</b>				
全長 (mm)		4,115(4,140)	4,135(4,160)	4,285(4,310)
全幅 (mm)			1,400	1,485
全高(マスト上昇時) (mm)			4,135	
" (マスト下降時マスト高さ) (mm)			2,230	
" (ヘッドガード高さ) (mm)			2,250	
ホイールベース (mm)			1,850	2,000
車両長さ (mm)		3,045(3,070)	3,065(3,090)	3,215(3,240)
トレット (前) (mm)			1,160	
" (後) (mm)			1,160	
最低地上高	マスト下 (mm)		150	
	フレーム下 (mm)		255	
車両重量 (kg)		5,480	5,610	5,750
<b>●エンジン</b>				
型式		三菱S6E		
総排気量 (cc)		3,914		
定格出力/回転速度 (PS/rpm)		70/2,450		
最大トルク (kg-m/rpm)		21.2/1,600		
<b>●タイヤ</b>				
前		8.25-15-12PR(I)	8.25-15-14PR(I)	300-15-18PR(I)
後			7.00-12-12PR(I)	
●本仕様は改良のため予告なく変更することがあります。				
( )内はパノラママストの数値です。				

●フォークリフト・トラック・バスのご相談は……