

TCM

かゝり大助

バッテリー式運搬車

1000kg積み

PF10

2000kg積み

PF20

本格エコマシーン

クリーンでパワフル!



- 力強い登坂力・けん引力
- 強力安定回生ブレーキ
- メンテナンスフリーの駆動系
- 優れた耐久性
- オペレーターに優しいヒューマン設計

<http://www.keiyou.net/>

一味がうー級品 **かてん** はここが違う

バッテリー車とは思えないパワーと制動性

1000kg負荷で1/6勾配を楽々登坂。下りはブレーキペダルを踏むことなくエンジンブレーキに勝るモーターブレーキで安全に降坂できます。アクセルリングの戻し加減で好みのブレーキ力が得られます。

回生ブレーキペダル

ブレーキペダル操作時に回生制動が働き、スムーズで確実な制動性が得られます。ブレーキパッドの長寿命化も実現しました。

●フルオート充電器

充電器を搭載。充電ボタンで普通充電、均等ボタンで週1回の均等充電と間違いのないワンタッチ方式です。

●バッテリー容量計を標準装備

バッテリーの残量を10段階で正確に表示し充電時期を知らせます。

●荷台は全面ゴムマット

荷台は全面ゴムマットで荷物のスベリ・荷崩れを防止します。(オプション仕様)

●ノーパンクタイヤ

ニューマチック型ソリッドタイヤを採用。クギや鉄片によるパンクを防止し、安全性と機動性を確保しました。

●選べる高寿命・高容量バッテリー

高寿命・高容量クラッド式170AH/5hも搭載可能です。(オプション仕様)



メンテナンスフリー

完全ギヤ駆動のドライブユニット・ブラシレスのACモーター・インバータ制御でチェーンの調整、グリースアップやブラシ交換の必要もなく耐久性に優れた安心できる動力系です。チェーンの駆動音もなく静かで乗り心地も満点です。



エンドレスハンドル

切りかえなしでキックターンできるエンドレスハンドル。狭い所の切り返しに威力を発揮します。(オプション仕様)

自動紐切り機構

動車軸に巻き付く荷造り用紐を自力でカットし軸受シーリングやベアリングを保護します。

●快適なハンドル

操作力・直進性・優れた操作性は疲れを軽減します。前方に傾斜したハンドルがオペレータに安全で軽快な乗り心地を提供します。

●堅牢なフレーム

接触や衝突を考慮した現場仕込みのフレーム構造です。

●ガッチリ安全バックレスト

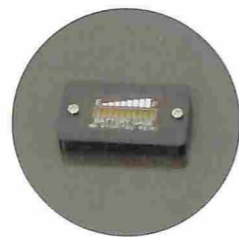
荷崩れ防止、オペレータ保護のバックレストは堅牢で安全な親切設計です。

●明るい前照灯

40Wの明るさで暗い作業場での仕事を安全に効率良くこなします。

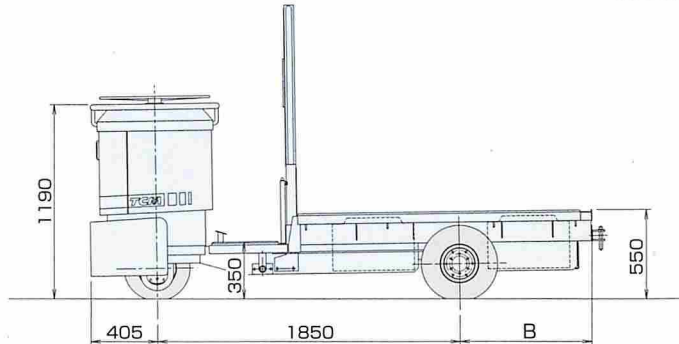
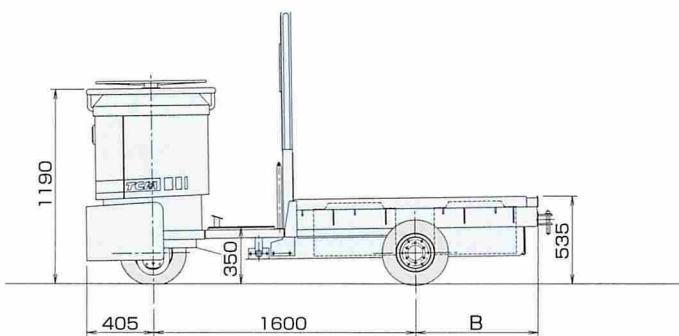
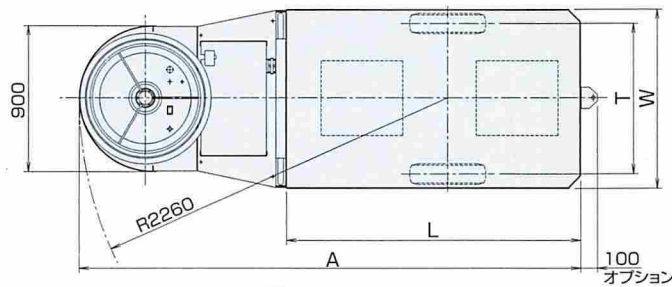
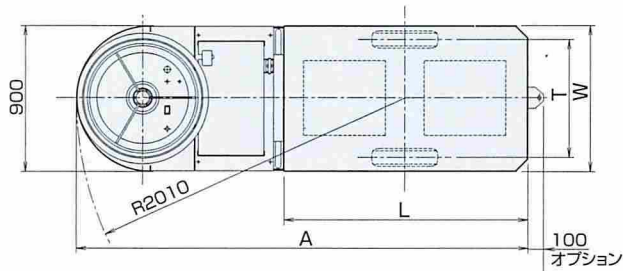
●防振フロアマット

走行時の振動・衝撃を防振フロアマットが吸収しオペレータを保護します。(オプション仕様)



<http://www.keiyou.net/>

がっしり大助 PF10/PF20



●主要仕様

PF10

	記号	単位	スタンダード	オプション	
荷台長さ	L	mm	1490	1900	1950
荷台幅	W	mm	900	1000	1100
後輪トレッド	T	mm	770	850	920
全長	A	mm	2760	3170	3220
リヤオーバーハング	B	mm	755	1165	1215
車両重量		kg	800	930	950

●主要仕様

PF20

	記号	単位	スタンダード	オプション	
荷台長さ	L	mm	1800	1950	
荷台幅	W	mm	1100	1100	
後輪トレッド	T	mm	920	920	
全長	A	mm	3070	3220	
リヤオーバーハング	B	mm	815	965	
車両重量		kg	950	970	

●標準仕様

	単位	PF10	PF20	オプション
最大積載量	kg	1000(公道走行時500)		
走行速度				
負荷	km/h	14		14
無負荷	km/h	15		15
登坂能力				
負荷	—	1000kg積載時1/6		
制御方式		IGBTインバータ		
モーター	kw	5.5		
蓄電池	Ah/5h	EB100	EB130	170(クラッド式)
充電器				
充電方式	100V	準定電圧自動充電器搭載		200V
トランス容量	KVA	1.5		3.5
タイヤ				
前輪		ノーパンク4.00-8×1		ノーパンク4.00-8×1
後輪		ノーパンク4.00-8×2		ノーパンク5.00-8×2

●オプション

- エンドレスハンドル
- 高容量バッテリー(注1)
- 防振フロアマット
- 車検部品
- 荷台ゴムマット
- 水産仕様(注2)
- 荷台寸法
- けん引金具

注1 高容量バッテリー選択時は200V充電器となります。
注2 水産仕様は標準仕様に対し防錆力を高めたものです。

※ この仕様は性能向上のため予告なく変更することがあります。

TCM株式会社

本社 / 〒550-0003 大阪市西区京町堀1-15-10 ☎06(6441)9151
営業本部 / 〒105-0003 東京都港区西新橋1-15-5 ☎03(3591)8171
<http://www.tcm.co.jp>

販売店

<http://www.keiyou.net/>