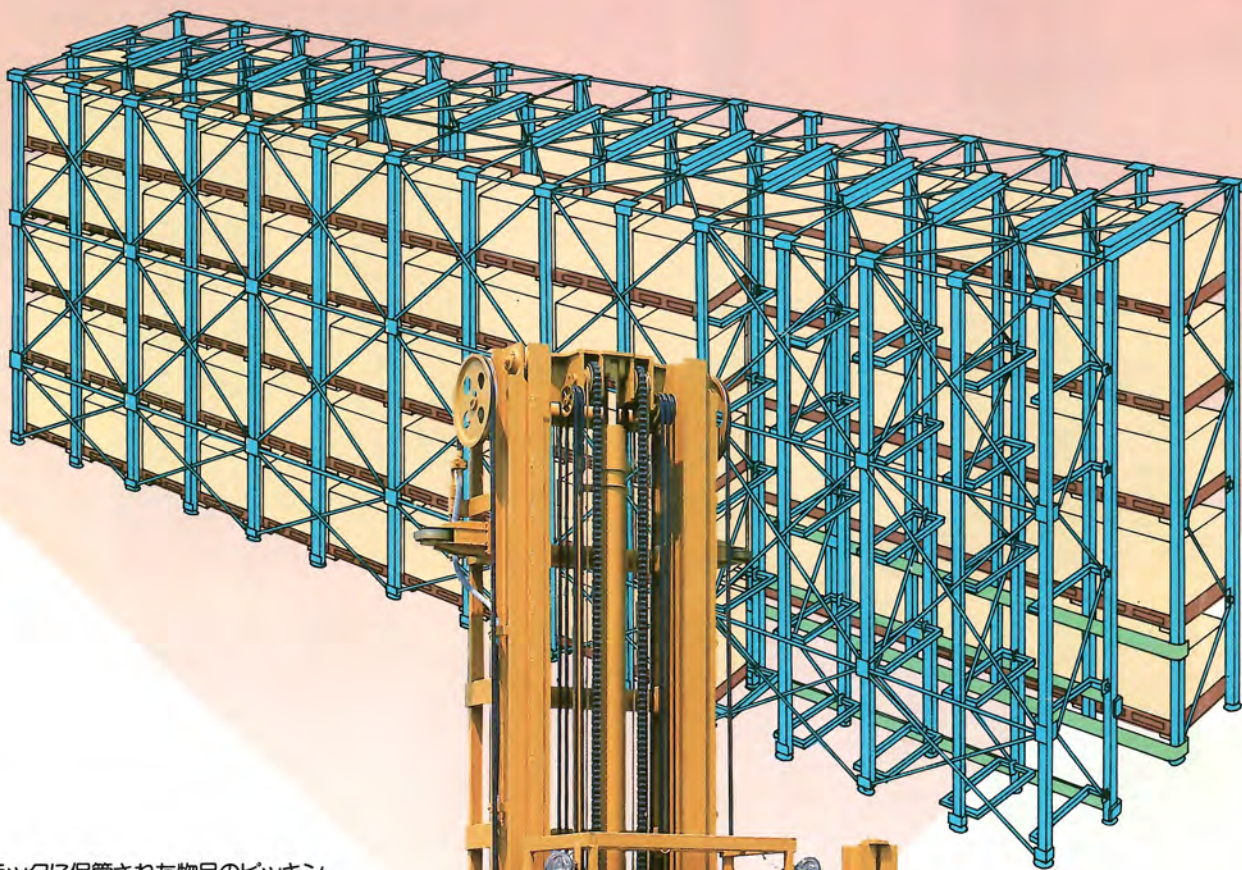


STACKING FORK SYSTEM

TCMスタッキングフォーク

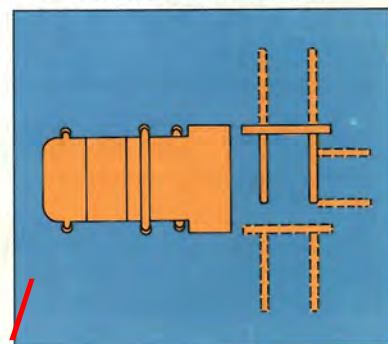
1トン積
LSB10H3

中層ラックに適したTCM自慢のLSB10は、庫腹を一杯に利用できる高い保管効率に加え、前方と左右の3方向にフォークが可動し、路面から直取りも可能なフォークタイプのサブマスト付スタッキングフォークです。



- ラックに保管された物品のピックアップ作業およびユニットロードごとのスタッキング作業のどちらもできます。
- 無軌道地上走行方式ですから、機動性に富み、天井設備や地上走行レールなどの付帯設備は不要です。
- 荷台の昇降機能のほかフォークが3方向に向く旋回機能とサイドフォークを装備しているため、通路内で車両の方向を変えずに荷役作業ができ、ラック内の通路幅は車両幅程度あれば十分。地面から天井近くまで高い保管効率を実現できます。

フォークは左右・前方に可動するスリーウェイタイプ—スタッキング作業にも高能率を発揮します。

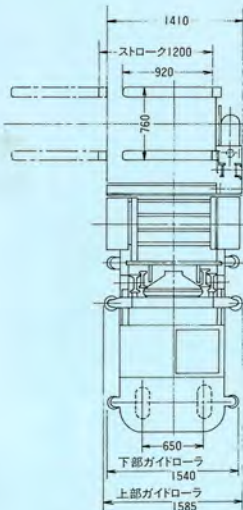
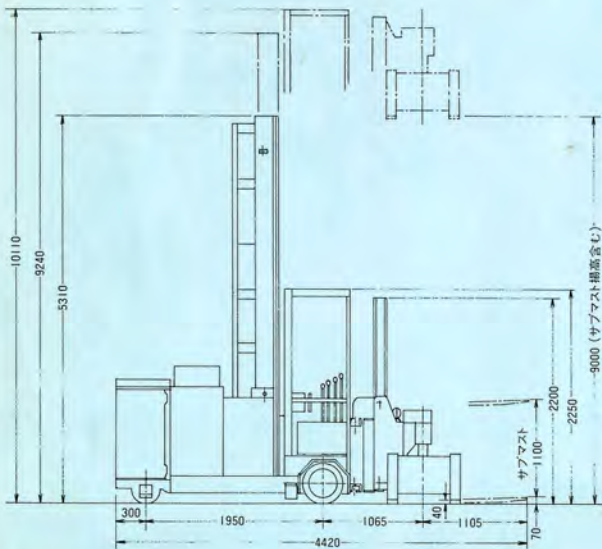


省力化のシンボル
TCM
東洋運搬機

<http://www.keiyou.net/>



- ①地上に置かれたパレットを直取りできるため、作業性が一段と向上しました。またサブマストの取付により、天井部分での保管スペースがふえ、倉庫の保管効率が向上しました。
- ②ラック下部のロススペースもなくなり、専用ラックも不用で汎用性・経済性が高くなりました。
- ③油圧で動くスリーウェイフォークですから左右だけでなく、前方の荷取りもできます。
- ④運転席が同時に上昇するため、任意の小口荷物を取り出すピッキング作業が可能です。



■主な仕様

スタッキングフォーク LSB10H3		
最大荷重	M750以下	1000kg
	M800	950kg
	M850	900kg
	M900	850kg
最大揚高	9000mm	
上昇速度(負荷)	180mm/s	
走行速度(負荷)	7km/h	
荷重中心	550mm	
サイドリーチストローク	1200mm	
最小旋回半径(車体最外部)	2350mm	
全長(フォーク後傾)	4420mm	
全幅(上部ガイドローラ)	1585mm	
全高(マスト)	5310mm	
自重	5400kg	
蓄電池	クラッド式、48V、525Ah/5H	

●パレットサイズ…1200mm×1000mm。

※この仕様は性能向上のため予告なく変更することがあります。

TCM[®] 東洋運搬機株式会社

●本社
大阪市西区京町堀1-15-10 ☎550 ☎06(441)9151代表

●東京支社
東京都港区西新橋1-15-5 ☎03(591)8171代表
カタログNo.CF-LSBSAJ(スタッキングフォーク)

販売店

<http://www.keiyou.net/>