

# TCM-PINGON



油圧ショベル

14c

- |          |   |
|----------|---|
| ● バケット容量 | 標準0.7m <sup>3</sup><br>(0.2~0.9m <sup>3</sup> ) |
| ● 定格出力   | 92.5PS/2000rpm                                  |
| ● 最小旋回半径 | 3800mm  |

<http://www.keiyou.net/>

# スーパーリーチでグイッとひと掘り——クローラ式の安定性。

画期的メカニズムが常識をこえた作業性を生みます。



## 価値ある傑作ショベルTCM/パンゴン

あらゆる建設現場のコストダウン実現に貢献する、タイヤ式トラクタショベルのトップTCMが、その実績を誇りとする技術を結集。独特の機構と機能をもつショベル系掘削機を開発しました。その名も油圧ショベル〈パンゴン14C〉——強力な4輪駆動で現場から現場へ自走。瞬時にタイヤをギアアップ、安全・確実なプラットフォームで接地。掘削作業へと連携できる変り身の早さは目を見は

るばかりです。しかもブームはスピーディな360°連続無限に旋回するダイナミックな動き。加えて、アタッチメントの交換も素早くでき種類も豊富。いちだんと作業範囲を拡大する万能機です。画期的なメカニズムが随所に網羅されたパンゴン14Cは、大容量を誇るバケットで深く掘って高く積込む理想のショベルです。

## タイヤ式ならではの機動性・狭い現場も広く使える小まわり性

最大走行速度18km/hと素早く、現場間の移動は機動性十分。自走できますから運搬費を削減できます。しかも独自の特殊機構によるその場旋回が可能で、最小旋回半径3800mm（テールランプブラケット後端）と抜群の小まわり性を発揮します。さらに4輪駆動と大形低圧タイヤ（14.00-24-12PR）の採用、特殊機構をあわせてツイスト移動ができますので軟弱地からも簡単に脱出できます。



# TCM-PINGON

<http://www.keiyou.net/>

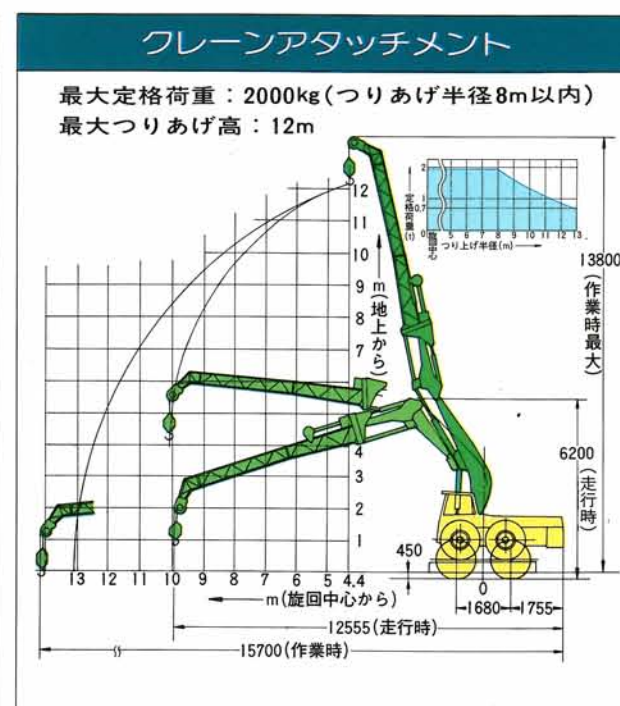
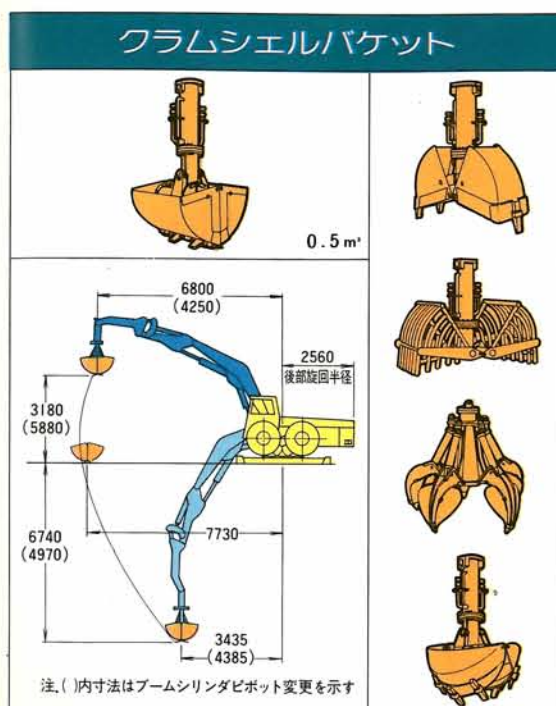
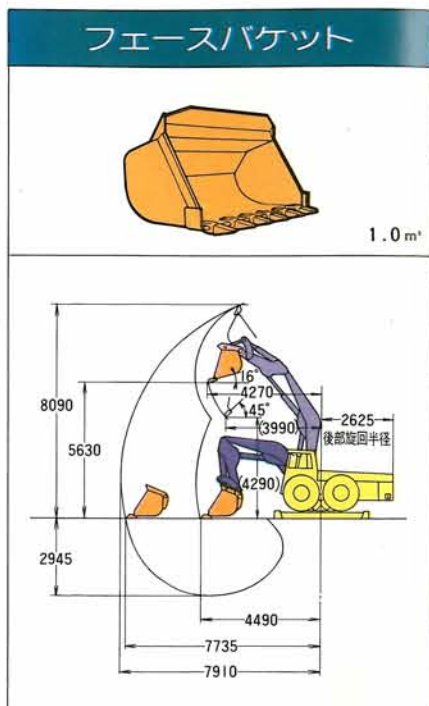
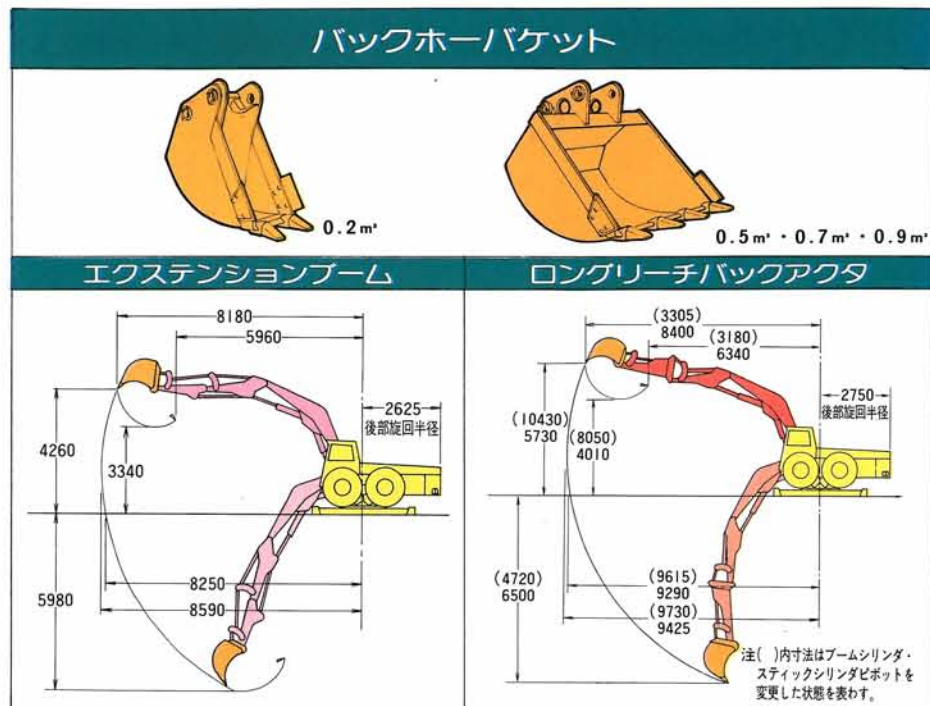
# り——ホイール式の機動性。



## 豊富なアタッチメントで

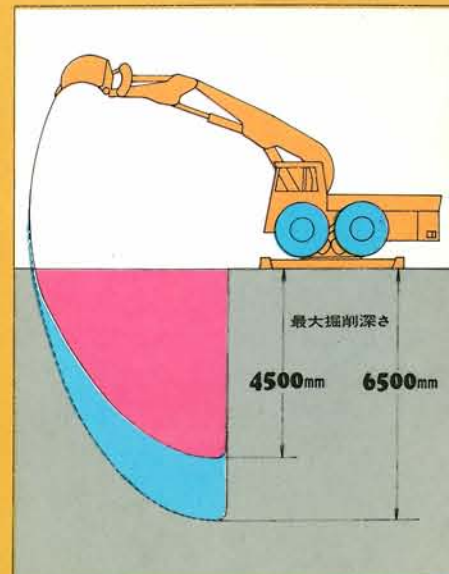
作業の幅を一段と拡大!

各種バックホーバケット・フェースバケット・クラムシェルバケット・エクステンションブーム・スクラップ用グラップル・リフティングマグネット・クレーン（シリンダ伸縮式およびウィンチ付）・リッパ・ラバーシューなど作業内容に応じ最適なアタッチメントを豊富に準備しています。しかもアタッチメントはすべてピン接合で、交換はいたって簡単。バケット類の交換は数分で脱着できます。



## 強力な掘削力・広範囲な作業性

バケット容量0.7m³(平積)。最大掘削深さ4500mm、(ロングリーチバックアクタ付6500mm)最大掘削半径7450mmと作業性はグンとワイド。剛性の強いブームは堅



ろうそのもの。各シリンダに高压のオーバーロードバルブを採用していますから苛酷な作業でもバケットシリンダ、スティックシリンダの力をフルに発揮できます。しかも車体は細心の理想的バランス設計。油圧力と良好なバランス設計が相まって、最大掘削力9750kgの強力な掘削力を生みだします。

## 軟弱な地盤・不整地でも安定性抜群

作業時にはプラットフォーム(3400mm×2450mm)で車体を支持。接地圧は0.57kg/cm²と小さく軟弱地での作業も安全です。しかも作業時重心高さは1095mmと低く大きな安定性が得られます。

スタンダードシュー



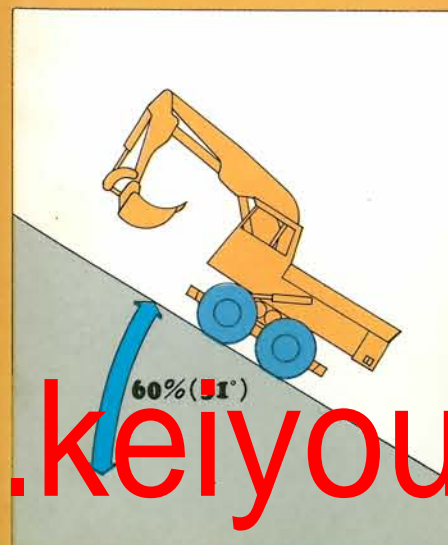
## 疲れ知らずの操作性・居住性

運転席は、やや前方に位置し前方視野はいたって良好。油圧リモートコントロールのレバーおよびペダルは、人間工学に基づいた疲労軽減設計。レバー操作は簡単で、まったくのフィンガータッチ。エアサスペンションによる軽快なシートを採用するなど、いずれもオペレータ本位。フード、サイドボード、キャブなどに不燃性吸音材を使用し、騒音(排気騒音66ホン)を大幅におさえた細心設計です。



## 同クラス最大の登坂能力

理想的なバランス設計と大きな駆動力で傾斜地でも左右のタイヤ位置を変えることにより、等高走行が可能。また60%(31°)の大きな登坂能力で、傾斜地・不整地の走行も安定性十分です。



## あらゆる現場に適合する汎用性

豊富に準備された各種アタッチメント。短時間でできるアタッチメント交換などサイクルタイムを大幅に短縮。また従来のタイヤ式では不可能であった溝上での作業もクローラ式と同様可能。さらに強力な8250kgのけん引力で、すくい込み作業、ドーピング作業とトラクタショベルの作業分野まで引受ける万能車です。



## 独特な安全設計

居住性のよいキャブ式ヘッドガードを標準装備。またホイール回路にはダブルパイロットチェックバルブを装備しているため、走行中のタイヤの上昇、作業中のタイヤ下降はありません。さらに切換スイッチを操作し、最適な走行姿勢を維持。万一誤ってホイールレバーを操作してもタイヤは上下しません。旋回装置と旋回ブレーキは機械式ですから、起動は素早く、ブレーキの効きも確実です。



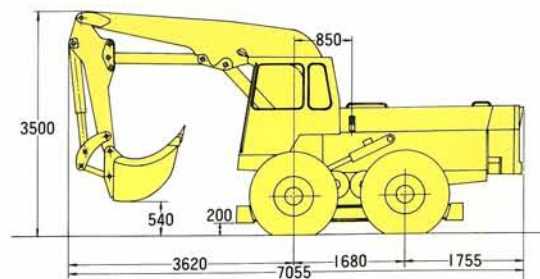
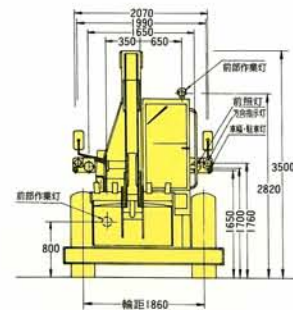
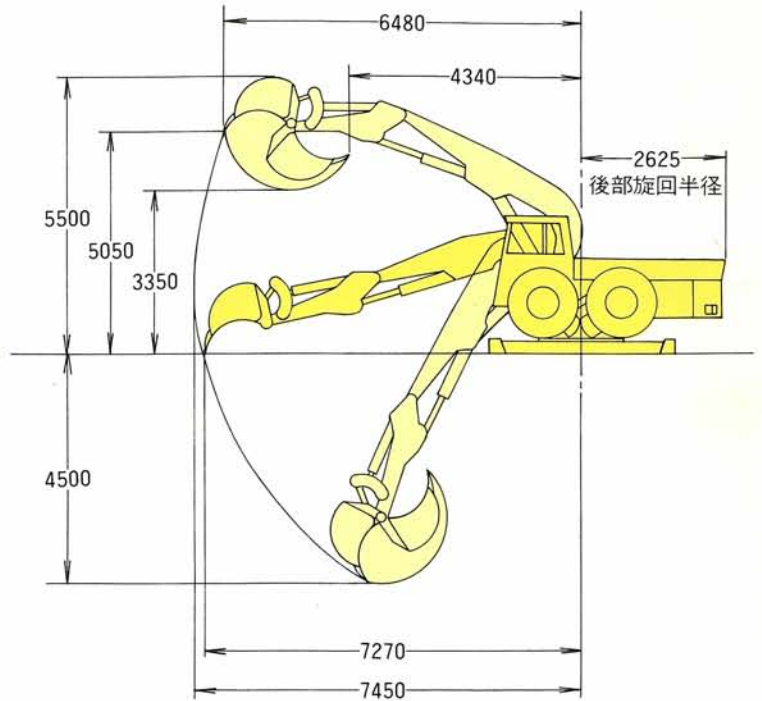
<http://www.keiyou.net/>



# TCM-PINGON

## 油圧ショベル 14C 《標準仕様表》

性能	
バケット容量	(0.2m <sup>3</sup> ~0.9m <sup>3</sup> ) 平積0.7m <sup>3</sup> (標準)
走行速度	前進 後進
(1速)	2.6km/h 2.9km/h
(2速)	10.0km/h
(3速)	18.0km/h
最大けん引力	8250kg
登坂能力	31°(60%)
最小旋回半径	(テールランプブラケット後端)3800mm (バケット行パイプ先端)4700mm
旋回速度(全負荷)	9 rpm
最低地上高	走行時(タイヤ最下降時)トラバース下端 200(440)mm
寸法	
全長(走行時)	7055mm
(搬送時)	7185mm
全幅(作業時)シュー付	2860mm
(走行、搬送時)	2450mm
全高(走行時)	3500mm
(搬送時)	2865mm
軸距	走行時(タイヤ最下降時)1680(1415)mm
輪距(前・後輪とも)	1860mm
後端旋回半径(リヤシュラウド後端)	2625mm
旋回体下端高さ(作業時)シュー接地面から	740mm
接地圧(アウトリガ)	0.57kg/cm <sup>2</sup>
重量	
自重	14400kg
機関	
名称	いすゞ"DA640"ディーゼル機関
形式	4サイクル水冷頭上弁直列予燃焼室式
総排気量	6.373ℓ
定格出力	92.5PS/2000rpm
伝動装置	
主クラッチ形式	乾式単板スプリング式
変速機形式	選択しゅう動常時かみ合式
変速段数	前進3段、後進1段
操向クラッチ形式	遊星歯車湿式バンド固定式
操向ブレーキ形式	湿式外部収縮バンド式
旋回装置	
旋回形式	機械式
車輪	
駆動形式	4輪駆動式
前車輪	2×14.00-24-12PR
前車輪空気圧	3.0kg/cm <sup>2</sup>
後車輪	2×14.00-24-12PR
後車輪空気圧	3.0kg/cm <sup>2</sup>
作業範囲	
最大掘削深さ	4500mm
最大掘削半径	7450mm
床面最大掘削半径	7270mm
最大掘削高さ	5050mm
最大ダンプ高さ	3350mm



注1. この仕様は性能向上のため予告なく変更することがあります。  
 2. この機種は、バンゴン社との技術提携による製品です。

## TCM 東洋運搬機

本社 大阪市西区京町堀2-118  
 〒550-006(441)9151代表  
 販売事業本部 東京都港区西新橋1-15-5  
 〒105-003(591)8171代表  
 製造事業部 奄ヶ崎・滋賀  
 主要販売網 全国主要都市

<http://www.keiyou.net/>