

● 図中の ()内はSD25の数値

■標準仕様

		SD23T9	SD25T9
●性能および重量			
バケット容量(山積)	m³	0.9	1.0
最大荷重	リーチ繰込時	2300	2500
	リーチ繰出時	1500	1700
上昇時間(全負荷)	s	5.5	
下降時間(無負荷)	s	6.2	
バケット前傾時間(無負荷)	s	2.0	
走行速度(無負荷)	km/h	(1速)10(2速)25	
最大けん引力(負荷)	kN(kg)	47(4800)	
登坂能力(負荷)		1/2.4	
最小旋回半径(車体最外部)	mm	3400	3450
ダンピングクリアランス(45°前傾)	mm	2970	2920
ダンピングリーチ(45°前傾)	mm	1205	1260
自重	kg	6130	6320
●寸法			
全長(バケット地上)	mm	4825	4945
全幅(車体)	mm	2310	
全高(ヘッドガード)	mm	2700	
●エンジン			
名称	クボタ "V3800DI-T" ディーゼルエンジン		
総排気量	ℓ	3.769	
定格出力	kW(PS)/rpm	68.6(93)/2100	
●その他			
駆動形式	前輪駆動式		
前車輪	4×8.25-20-12PR(1)		
後車輪	7.50-16-8PR(1)		
かじ取り装置形式	後輪かじ取り式		

■ショベルローダ・アタッチメント (作業に応じてお選びください)

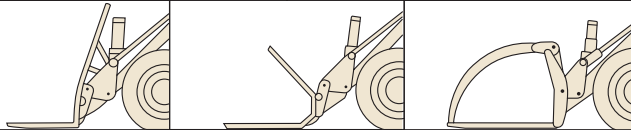
バケット名称	標準1形	2形	3形	4形	1形	2形	3形	4形	1形	2形	3形	4形	1形	2形	3形	4形	1形	2形	3形	4形		
アタッチメント形式	B901	B902	B903	B904	B1001	B1002	B1003	B1004	B1001	B1002	B1003	B1004	B1301	B1302	B1303	B1304	B701	B702	B703	B704		
バケット容量(山積)	0.9				1.0				1.0				1.3				0.7					
最大荷重(kg)	SD23	リーチ繰込時	2300(1700)				2250(1650)				2250(1600)				2200(1550)				2300(1750)			
		リーチ繰出時	1500(1000)				1450(950)				1450(900)				1400(850)				1500(1050)			
	SD25	リーチ繰込時	2500(1900)				2500(1850)				2500(1800)				2400(1750)				2500(1950)			
		リーチ繰出時	1700(1150)				1700(1100)				1700(1050)				1600(1000)				1700(1200)			
ダンピングクリアランス(mm)	標準ブーム付	2970	2855	2870	2750	2920	2800	2815	2700	3075	2955	2970	2855	2970	2855	2870	2750	3075	2955	2970	2855	
	ハイリフトアーム付	3600	3485	3500	3380	3550	3430	3445	3330	3710	3590	3605	3490	3600	3485	3500	3380	3710	3590	3605	3490	
ダンピングリーチ(mm)	標準ブーム付	1205	1325	1290	1405	1260	1375	1340	1460	1105	1220	1185	1305	1205	1325	1290	1405	1105	1220	1185	1305	
	ハイリフトアーム付	1170	1290	1255	1370	1225	1340	1305	1420	1070	1185	1150	1270	1170	1290	1255	1370	1070	1185	1150	1270	

● 最大荷重の ()内はハイリフトアーム付。

アタッチメント形式	ヒンジドフォーク				ダンピングフォーク				ローガー		その他アタッチメント
	HF212(標準)		HF252(広視界)		DF211		TL211				
リーチ繰込時一繰出時	リーチ繰込時	リーチ繰出時	リーチ繰込時	リーチ繰出時	リーチ繰込時	リーチ繰出時	リーチ繰込時	リーチ繰出時	リーチ繰込時	リーチ繰出時	<ul style="list-style-type: none"> ●バケット類 ●ハイリフトアーム ●超ハイリフトアーム ●鋼製キャブ ●黒煙防止マフラ ●ヒータ ●後部作業灯 ●ダブルエレメントエアクリーナ ●ユニークタイヤ ●消火器 ●4連配管 ●寒冷地バッテリー ●バケットシンリンダブーツ ●T/Mレバー右操作 ●フロントファンダ ●アップライトマフラ ●PSシンダブーツ ●ダストスクリーン ●回転灯 ●前面ガラス ●エアコンキャビン ●オーケーモニター ●外気導入 ●広視界ヒンジドフォーク ●低騒音仕様 ●湿式ブレーキ ●車検装備
最大揚高(mm)	3290(3920)	3580(4225)	3310(3935)	3600(4240)	3200(3830)	3490(4135)	3290(3920)	3580(4225)			
最大荷重(kg)	SD23	2300(1750)	1150(850)	2150(1650)	1050(800)	2200(1600)	1000(700)	1950(1350)	750(450)		
	SD25	2500(1900)	1300(950)	2350(1800)	1200(900)	2400(1750)	1150(850)	2150(1500)	900(550)		
ダンピングクリアランス(mm)	2630(3255)	2920(3565)	2600(3225)	2890(3535)	2030(2655)	2320(2965)	2185(2815)	2475(3120)			
ダンピングリーチ(mm)	645(735)	1200(1145)	780(870)	1335(1215)	1045(1135)	1600(1545)	1045(1140)	1600(1545)			

()内は、ハイリフトアーム付。

ヒンジドフォーク アタッチメントとして
 ●さやフォーク ●長フォーク
 ●幅広フィンガバー ●スコップ
 を用意しています。



カタログ請求、ご試乗、各種お問い合わせは
 下記の販売店までお気軽にご請求ください。

- 最大荷重1トン以上のショベルローダ、またはフォークローダの運転は「ショベルローダ等運転技能講習修了証」の取得が必要です。
- 本カタログの仕様および装備は、予告なく変更することがあります。
- 本カタログに印刷された車両の色調は、撮影・印刷の都合により実際の車両と多少異なって見えることがあります。
- 本カタログで使用している写真は、説明のために一部カットしている場合があります。実車とは異なります。



ISO 9001 認証取得
 (滋賀工場)

ISO 14001 認証取得
 (滋賀工場)

TCM TCM株式会社

営業統括本部：〒550-0003 大阪市西区京町堀1-15-10 TEL.06(7669)8706
<http://www.tcm.co.jp>

販売店

<http://www.keiyou.net/>

TCM

 **Shovel Loader**
SD23/SD25



<http://www.keiyou.net/>

Shovel Loader

SD23 : 0.9m³ / 2300kg

SD25 : 1.0m³ / 2500kg



 Clean and Powerful

<http://www.keiyou.net/>

クリーンでパワフルな3.8ℓエンジンを搭載

環境に配慮したクリーンで、荷役作業を向上する高性能エンジンを搭載しています。

▶国内(大型特殊自動車)の平成20年度排ガス規制クリア

CO	HC	NOx	PM	黒煙
5.0	0.7	4.0	0.25	30%

規制値 (g/kWh)



定格出力

68.6kW(93.2 PS)/2100rpm

最大トルク

330N・m(33.6kg・m)/1500rpm

▶目詰まりしにくい矩形フィンラジエータを標準装備



大容量ラジエータ、別置きオイルクーラーの採用で冷却効率アップ。

パワフルなけん引力とエンジン出力が、現場のストレスを解消します。
さらにクリアランスやリーチは、より深く、より大きく。
その余裕ある性能は、スマートで優れた作業性を実現します。

<http://www.keiyou.net/>

軽快なパフォーマンスで、 タフな現場をサポートするアイテムに!

快適性

▶ 簡単操作のレバー、スイッチ類



駐車ブレーキレバー

ワンタッチで倒すだけ、強力なブレーキ力が得られます。

車速セレクトスイッチ

作業状況に応じて、変速パターンを3段階で選択することができます。

	km/h	
	シフトアップ	シフトダウン
標準モード	6	3
坂道モード	1速に固定	
オプションモード	8	5

▶ 操作しやすい電気式チェンジレバー



アクセルを踏み込んでいくと、最高速まで自動的に変速を行うオートマチックトランスミッションを採用。従来のわずらわしい変速操作の必要がなく、滑らかな発進、加速による優れた機動性を発揮します。また、前後進の切り換えは軽い操作の電気式チェンジレバーで、スムーズに行えます。

▶ メンテナンス性の高い構造



日常のメンテナンスがしやすいエンジン構造です。

▶ 見やすい新型メータパネル

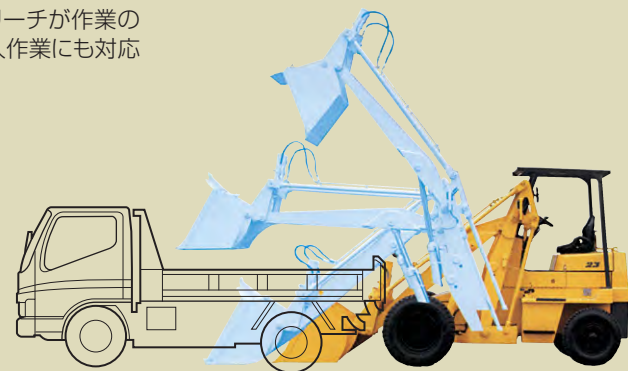


視認性のよい、すっきりとしたメータパネルです。

作業性

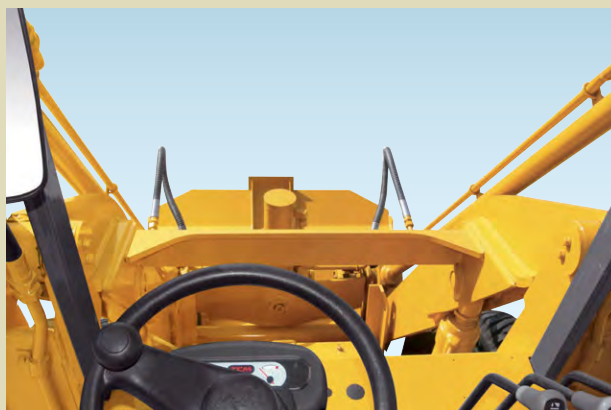
大きなダンピングクリアランスに加え、深いふところのダンピングリーチが作業のしやすさを確保し、10tダンブへの積み込みはもちろん、ホッパ投入作業にも対応します。

ダンピングクリアランス **2920mm**
 ダンピングリーチ **1260mm**
 最大リーチ量 **2965mm**
(SD25)



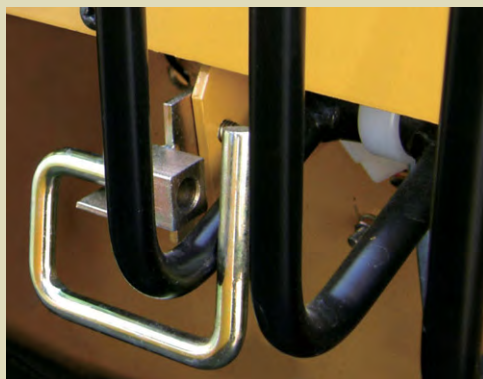
安全性

▶ 良好な視界



すっきりとしたフロントまわりで、周囲を楽に見渡せる、優れた視界のワイドパノラマを実現しました。

▶ ブームレバーロック装置



ブームレバーを固定し、ブームの不意の下降を防止する安全装置です。

▶ ボンネットストッパ

ボンネットを全開すると自動的にロックされます。

▶ 二段式ステップ



安全に乗降りできる大型の二段式ステップを装備。

▶ 安全シートの採用



- ・ロック式シートベルト付
- ・リクライニング機構付
- ・リヤポケット付
- ・サイドサポート付

▶ ニュートラルセーフティ機構装備

万一の急発進を防ぐために、前後進レバーがニュートラルでないと始動できないニュートラルセーフティが標準装備です。

▶ ボタン解除式新パーキングブレーキ

上部のボタンを押さないと解除できない設計。誤動作を防止します。

<http://www.keiyou.net/>