

TCM



ホイールクレーン

KG20 KD20

効率化時代の先端をゆく

ローダタイプの小さな巨人！



■KG20・KD20は、ブームが自在に屈折・伸縮し、人間の腕に近い働きをするローダタイプです。

- 木材市場における積込作業
- 鉄鋼業におけるスラブ運搬
- 製紙業のチップ積込みや古紙の取扱い
- 土石、窯業での作業

■ブーム長さは5300mmと長く、広範囲な作業ができ、しかもスピーディに処理します。

■ブームシリンダにはオーバセンタバルブが組込まれ、過負荷防止装置と同等の働きをします。万一油圧ホースが破損しても、ブームはその位置で停止し、安全です。

■前輪ダブルタイヤを標準装備としていますから荷物を吊上げて走行しても安定性は十分です。

■ロググラップル、クラムシェルバケット、スクラップグラップル、ウインチ、テイルトフォーク、各種吊金具など、豊富なアタッチメントを準備しています。作業に応じてピッタリのアタッチメントをお選びいただき、いちだんと高効率を発揮できます。

■手動延長ジブブームはオプションです。

省力化のシンボル

TCM

東洋運搬機

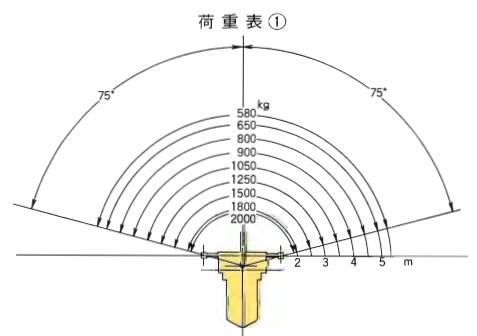
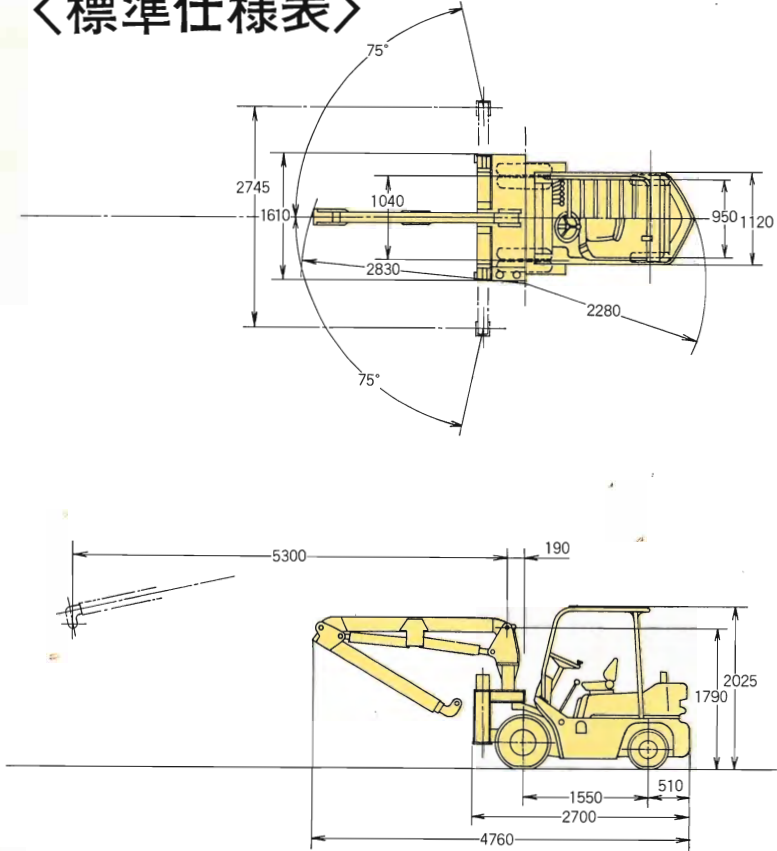
<http://www.keiyou.net/>

Wheel Crane

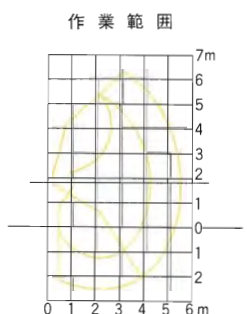
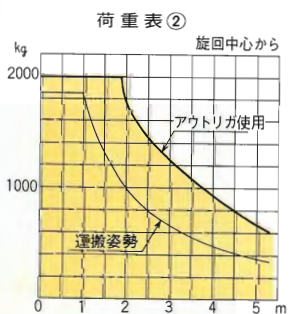
KG20 KD20

TCM Toyo Carrier Mfg. Co., Ltd.

〈標準仕様表〉



注：上記荷重はフックが地上約1.7mの高さにあるときの定格荷重を示す。



■性能および重量

- 最大吊上荷重……………2000kg(×1.9m)
- ブーム上げ速度(油圧シリンダピストン速度)
メイン・ジブとも…………… 0.082m/s
- ブーム下げ速度(油圧シリンダピストン速度)
メイン・ジブとも…………… 0.093m/s
- ブーム上げ時間……………6.5s
- 走行速度(前後進とも) 1速……………9.0km/h
2速……………18.0km/h
- 最小旋回半径(車体最外部)……………2280mm
- 自重……………4300kg

■寸法

- 全長(ブーム格納時)……………4760mm
- 全幅(走行姿勢時)……………1610mm
- 全高……………2025mm
- 軸距……………1550mm
- 輪距(前/後車輪)……………1040mm/950mm

■エンジン

	KG20	KD20
名称	日産 H20 ^g ガソリン機関	いすゞ C221 ^g ディーゼル機関
総排気量	1.982ℓ	2.207ℓ
定格出力	42PS/2500rpm	42PS/2700rpm

■その他

- タイヤ(前車輪)……………4×5.50-15-8PR(I)
- (後車輪)……………2×6.00-8-10PR(I)
- 駆動形式……………前輪駆動式

注：この仕様は性能向上のため予告なく変更することがあります。

TCM 東洋運搬機

本 社 大阪市西区京町堀 2-1-18
〒550 ☎06(441)9151 代表
販売事業本部 東京都港区西新橋 1-1-5
〒105 ☎03(591)8171 代表
製造事業部 竜ヶ崎・滋賀
販売網 全国主要都市

<http://www.keiyou.net/>