

 SUMITOMO

# SPINACE

## SH125X/135X

後方超小旋回ショベル

AAA  
BALANCE



<http://www.keiyou.net>



さまざまな作業ニーズに要求される多彩な機能をバランスよく備えたスピネース。  
3つのA(トリプルA)は、その総合力が実現する安定・安全・安心を表現しています。

## 安定・安全・安心、 信頼の星々が輝く“小宇宙”

トップクラスの小廻り性と抜群の安定性。  
パワーアップした掘削力、旋回力、走行駆動力。そしてスムーズで快適な操作性。  
さまざまな作業ニーズに求められる条件をバランスよく満たし、  
安定・安全・安心を実現する機能性の小宇宙、それが新しいスピネースです。



<http://www.keiyou.net>

安定

さまざまな現場のニーズに  
力強く応える作業性。

作業フィールドをワイドに広げます。

パワーアップした掘削力、旋回力、走行駆動力をはじめとする多彩な機能、そして抜群の作業安定性により、さまざまな現場で幅広いニーズに力強く応えます。

道路工事 林道工事 解体工事

●抜群の作業安定性

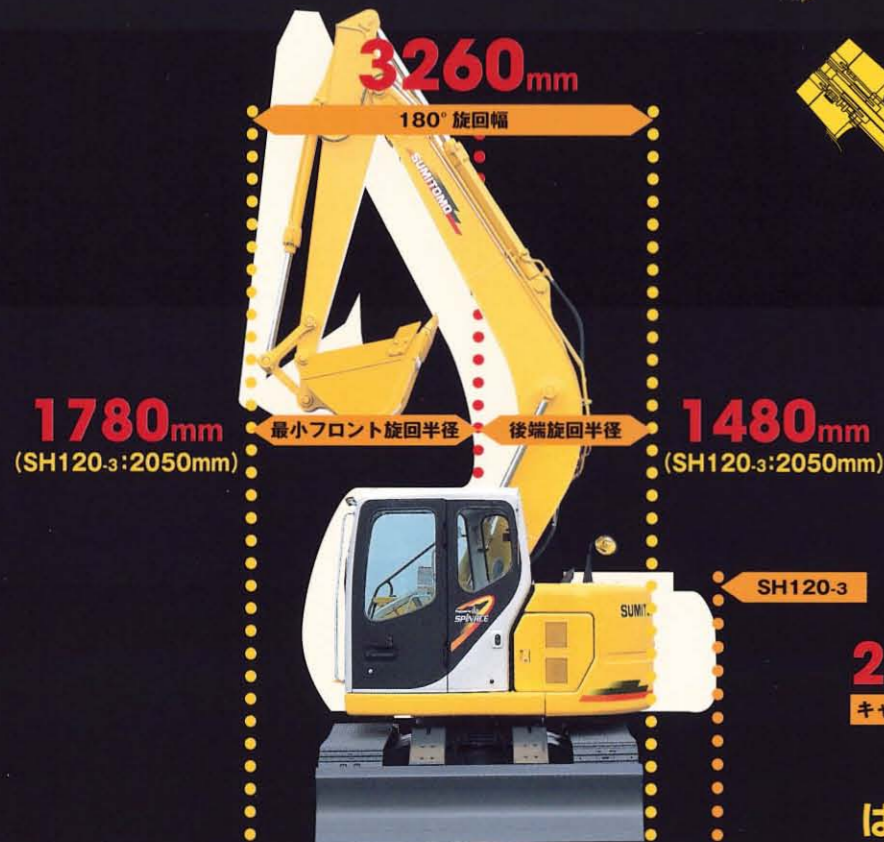
大型旋回輪の採用とカウンターウェイトを従来機比20%アップすることにより標準機(SH120-3)以上の安定性、吊り性能を実現しました。

●旋回ABS

旋回停止時のショックをやわらげる旋回揺れ戻し防止弁を装備。位置決め作業や生コン作業の荷こぼれ防止に役立ちます。

●スピードアシスト機構を採用

アームとブームの戻り油を再利用することにより、床掘り作業等のスピードアップと燃費の向上を実現しました。その効果はNeo-Power PAXで実証済みです。



215mm キャブはみだし量 2490mm 車幅 235mm 後端はみだし量

俊敏な動きにも安心作業  
はみだし量も少ないラウンドフォルム

Stability

エンジン制御システム NEO搭載

進化した油圧システム  
●スピードアシスト機構

NEO

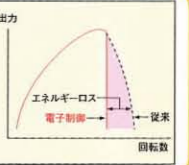
次世代の頭脳  
電子コントロール  
●エンジン電子制御

抜群の操作性

低燃費	低騒音	排ガスクリーン	スピード
燃費率 約10%改善	周囲騒音 約2.5dBダウン	NOx排出量 約30%削減	サイクルタイム 約7%短縮

アイソクロナス制御の採用

負荷にかかわらずエンジン回転数を一定に保つことにより、軽負荷時の吹き上げなどによるエネルギーロスを防ぎます。



掘削力アップ

バケット掘削力 90kN (SH135X-2: 87kN)  
アーム掘削力 64kN (SH135X-2: 57kN)

旋回力アップ

従来機比 15%UP (SH135X-2)

走行駆動力アップ

従来機比 12%UP (SH135X-2)

http://www.keiyou.net

写真はブレード仕様、ヘッドレスト、アームレストはオプションです。

# 安全

実績が証明するノウハウを投入し、  
多角的に追究された安全性。

# Safety



**メタルプレスカバーの採用**  
メタルプレスカバーの採用でリサイクルの促進とメンテナンスコストの低減を実現しました。



**走行始動時を周囲に知らせる  
走行アラーム**  
走行アラームを標準装備。  
走行始動時に周囲への注意を促すため、一定時間ブザーを鳴らします。

**後方の安全確認のための  
リアビューミラーを装備**



**安全性、作業性、  
快適性を高める天窓**



前面窓はキャブ天井に跳ね上げ可能。また、大きな天窓の採用により上方視界も向上。小旋回ポジションで積み込をする作業や市街地で電線をよけながらの旋回の安全性を高めています。

**右前大型手すり**



**安全性を高める  
前面窓自動ロック**  
前面窓に自動ロックを採用。開閉操作が楽な上、跳ね上げ時もしっかりと固定されて安全です。

**操作レバーの誤操作を防ぐ  
ゲート式ロックレバー**



**非常時の脱出用に  
キャブ内にハンマーを装備**



**万々に備えて安全を確保する  
シートベルトを装備**



写真はブレード仕様です。



# 人と環境への配慮を カタチにした多彩な先進機能。

# Reliability



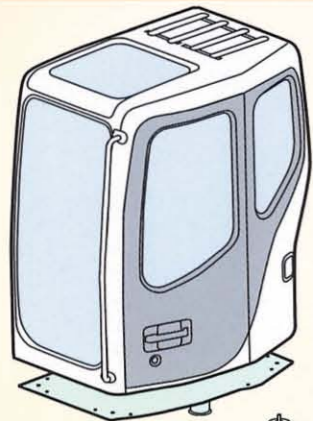
## 静かで快適な大型キャブ



標準機と同等の足元スペース

小回転タイプでありながら標準機並みのスペースを確保した大型キャブを搭載。標準機と同等の足元スペースを確保しました。またキャブ空間は、従来機と比べて30%アップ。さらに60°のリクライニング角度を実現。オペレータに快適な作業空間を約束します。

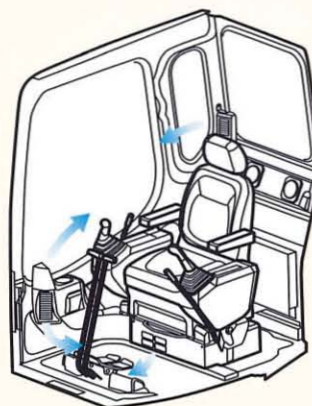
## 疲労軽減、流体マウントの採用



キャブに伝わる衝撃や振動を効果的に吸収し、快適な乗り心地とキャブ内の低騒音を実現。オペレータの疲労を軽減します。



## エアコンを標準装備



エアコンを標準装備。フェイス側吹き出し口、デフロスタ機能により、快適な作業環境を確保できます。

## 夜間でも確実に操作できる信頼性の高いメンブレンスイッチ



防水、防塵を考慮した信頼性の高いソフトタッチのメンブレンスイッチを採用。

## ルームライト



## AMラジオ/エアコン



## 間欠ワイパ(オートコネク機能付)



## デフロスタ/カップホルダ



## コンソール一体の全体スライド(リクライニングシート)



コンソールとシートの一体化スライドおよび独立シートスライドにより最適な作業ポジションを選択できます。また、リクライニングシートの採用で快適な作業姿勢が確保できます。



ヘッドレスト、アームレストはオプションです。

## メンテナンスフリーのバッテリー採用



バッテリーの交換が簡単にできる配置になっています。

## シート下に大型工具箱を設置



オペレータシートの下に大型工具箱を設置しました。

## 交換が簡単なラジエタ前面防塵ネット

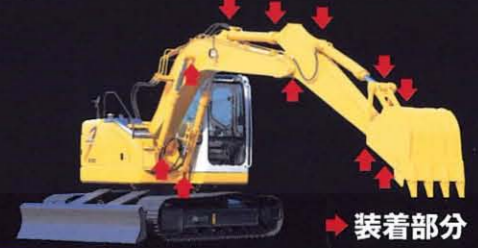


エンジンカバーから簡単に交換出来る防塵ネットを装備。ゴミの侵入を防ぎ、オーバーヒートを防止します。



## EMS (イージー・メンテナンス・システム)

# フロントアタッチメント 1000時間無給脂を実現。



装着部分

## メリット

- ① グリスアップの手間と時間、経費を大幅削減。
- ② アタッチメントの寿命が伸びメンテナンスコスト削減。
- ③ ガタつき音がなくなり騒音防止にも効果。

## 地球にやさしい クリーンネフロン (作動油透析装置)

# 作動油10000時間無交換、 クリーンネフロン。

## メリット

- ① 作動油の交換が10000時間に延長。
- ② 不純物と微量の水分を除去。新油をさらにキレイにします。
- ③ 油圧機器の消耗を減少、油圧システムの故障が激減。故障による休車時間や修理費を節約。さらに、機械そのものの寿命を延ばします。





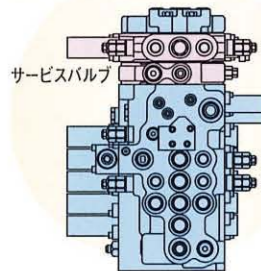
# 機能、快適さ、作業条件……

## 可能性を多様に広げるオプション。

オプション・仕様車・アタッチメント

### オプション・仕様車一覧

#### ■アドオン式のサービスバルブ



サービスバルブをオプション設定。さまざまなアタッチメントに最適な油量配分を行うことができます。

#### ■オートチューニングAM/FMラジオ

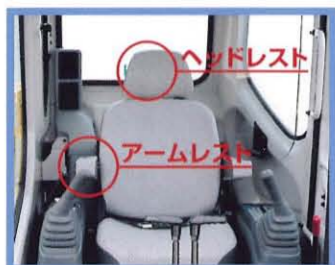


#### ■ブレード仕様



埋め戻し、整地作業に便利なカッティングエッジ付強化型ブレードを装備

#### ■快適作業仕様



#### ■強化型分割式ゴムクローラ



強度の高いゴム材質の採用と、芯金の形状の変更およびゴムと芯金の接触面積を拡大することにより、ゴムが剥離しにくく、曲げなどに対する強度を大幅に向上しました。

#### ■走行ペダル



### クレーン仕様機

労働安全衛生法の移動式クレーン構造規格、日本クレーン協会(JCA)規格[JCA2205-98]、さらにクレーン等安全規制に適合した「吊る」「掘る」の一台二役の「移動式クレーン仕様機」



クレーン作業時

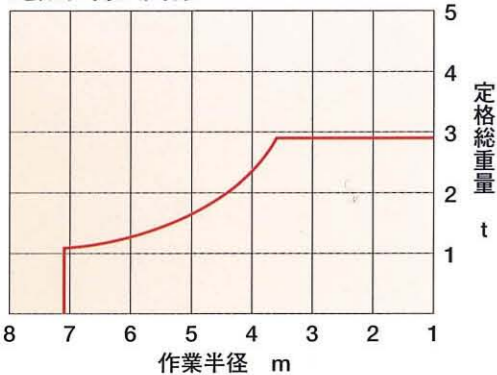


格納時



モニタ

#### 定額総荷重曲線



最大吊上げ荷重 **2.9t**

#### 運転資格

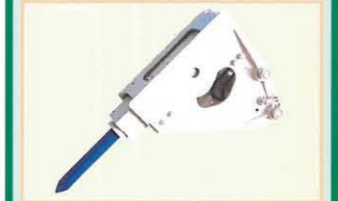
- クレーン作業：「小型移動式クレーン運転技能講習」の終了が必要です。
- 掘削作業：「車両系建設機械運転技能講習」の終了が必要です。

### あらゆる現場に多彩なアタッチメント

#### 油圧式フォーク



#### 油圧ブレーカ



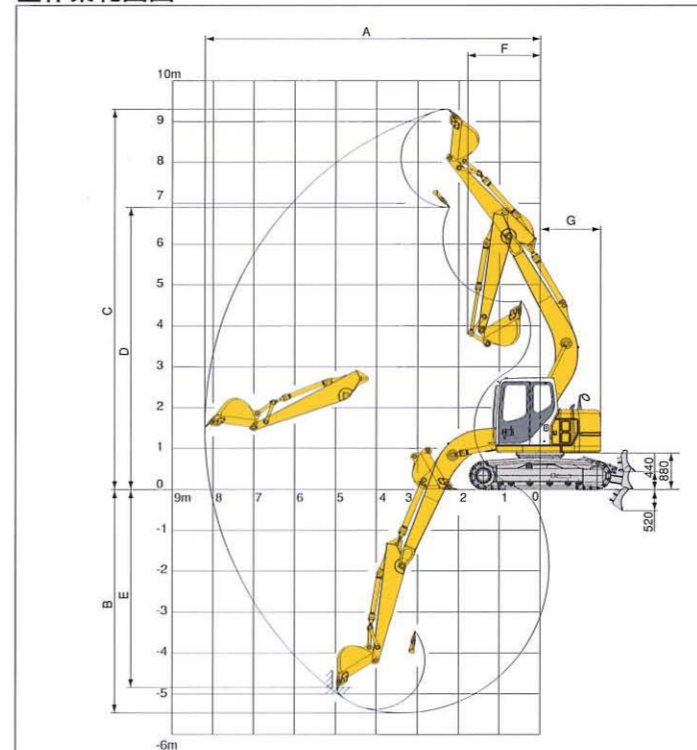
#### クイックヒッチ



※その他のアタッチメントに対応します。詳しくは営業マンにお問合せ下さい。

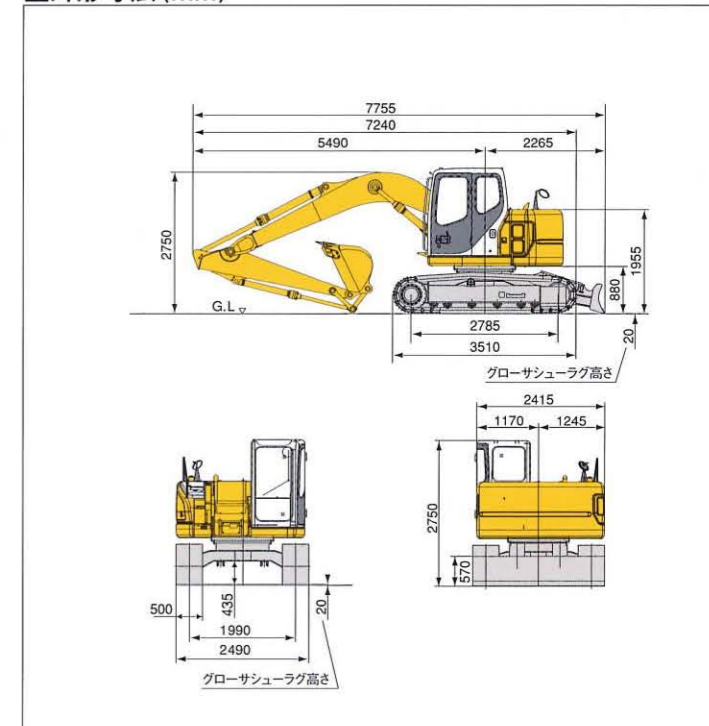
## Specification SH125X/135X

### ■作業範囲図



	標準	ロング
アーム長さ	2390mm	2850mm
A 最大掘削半径	8205mm	8565mm
B 最大掘削深さ	5470mm	5930mm
C 最大掘削高さ	9305mm	9520mm
D 最大ダンプ高さ	6905mm	7125mm
E 最大垂直掘削深さ	4845mm	5075mm
F 最小フロント旋回半径	1780mm	2225mm
G 後端半径	1480mm	

### ■外形寸法(mm)



### ■バケットの種類

バケット容量	山積	平積	m³					
			0.24	0.30	0.37	0.45	0.50	
爪数			本	3	4	4	4	5
	バケット幅	サイドカッタ無	mm	503	598	703	823	894
サイドカッタ含		mm	577	672	777	899	970	
適用フロント	SH125X	標準アーム(2.39m)		○	○	○	標準○	○
		ロングアーム(2.85m)		○	○	標準○	○	△
	SH135X	標準アーム(2.39m)		○	○	○	標準○	○
		ロングアーム(2.85m)		○	○	○	標準○	△

○：一般掘削 ○：軽掘削 △：積み込み作業用

### ■概略仕様

基本	単位	SH125X-3		SH135X-3		
		スタンダード	ブレード仕様	スタンダード	ブレード仕様	
バケット容量 新JIS	m³	0.45		0.5		
運転質量	kg	12400	13250	13000	13850	
機体質量	kg	9990/10840	9990/10840	10540/11390	10540/11390	
エンジン	エンジン名称	いすゞBB-4BG1T		いすゞBB-4BG1T		
排気量	cc	4329		4329		
定格出力	kW(PS)/min⁻¹	64(87)/2100		64(87)/2100		
寸法	輸送時全長	mm	7240	7755	7240	7755
	輸送時全幅	mm	2490		2490	
	輸送時全高	mm	2750		2750	
	クローラ全長	mm	3510		3510	
	クローラ全幅	mm	2490		2490	
	クローラシュー幅	mm	500		500	
性能	最大バケット掘削力 新JIS	kN	90		90	
	最大アーム掘削力 新JIS	kN	64		64	
	登坂能力	%(度)	70%(35°)		70%(35°)	
	接地圧	kPa(kgf/cm²)	40(0.41)	43(0.44)	42(0.43)	45(0.46)
	旋回速度	min⁻¹	10		10	
	走行速度	km/h	5.0/3.2		5.0/3.2	
油圧機器	ポンプ形式	可変容量形ピストンポンプ×2+ギアポンプ×1		可変容量形ピストンポンプ×2+ギアポンプ×1		
	最大圧力	MPa(kgf/cm²)	34.3(350)		34.3(350)	
	走行モータ形式	可変容量形ピストンモータ×2		可変容量形ピストンモータ×2		
	駐車ブレーキ形式	機械式ロック		機械式ロック		
容量	燃料タンク容量	L	165		165	
	作動油容量	L	130		130	

単位は国際単位系によるSI単位表示です。( )内は従来の単位表示を参考値として併記しました。

# 主要装備

## 標準装備品

### 油圧システム

- ・ワンタッチアイドル
- ・走行2速切替
- ・旋回ABS

### 安全装備

- ・後方リアビューミラー
- ・跳ね上げ式ロックレバー
- ・緊急脱出ハンマー
- ・シートベルト
- ・右前大型手すり
- ・キャブ上ヘッドライト
- ・走行アラーム
- ・取説紛失防止用ドッグチェーン
- ・ブーム/アームホルディングバルブ

### キャブ/室内装備

- ・大型ラウンドキャブ
- ・流体マウント
- ・エアコン
- ・デフロスタ
- ・前面窓開閉自動ロック
- ・自動接点ワイパーコネクタ
- ・ウォシャー付間欠ワイパ
- ・リクライニングシート
- ・カップホルダ
- ・灰皿
- ・ルームランプ
- ・ハットフック
- ・AMラジオ

### その他

- ・排ガス2次規制対応エンジン
- ・EMS(イージメンテナンスシステム)
- ・クリーンネフロン
- ・ロングライフ作動油
- ・ラジエタ前面防塵ネット
- ・アルミ製ラジエタ
- ・アルミ製オイルクーラー
- ・工具一式
- ・グリースガン

## オプション品

- ・キャブヘッドガード(労安則型)
- ・キャブヘッドガード(簡易型)
- ・アームレスト/ヘッドレスト
- ・走行ペダル
- ・AM/FMラジオ

## ■装備品一覧表

○：基本装備 ●：オプション

		SH125X-3		SH135X-3	
		スタンダード	ブレード仕様	スタンダード	ブレード仕様
下部走行体	500mmグローサシュー	○	○	○	○
	600mmグローサシュー	●	●	●	●
	700mmグローサシュー	●	●	●	●
	500mm強化型分割式ゴムクローラ	●	●	●	●
	500mmゴムパッドシュー	●	●	●	●
	ローアアンダーカバー	●	●	●	●
	ブレード	-	○	-	○
フロントアタッチメント	0.45m <sup>3</sup> (旧JIS 0.4m <sup>3</sup> )	○	○	●	●
	バケット	●	●	○	○
	種類についてはバケット表をご覧ください	●	●	●	●
	バケット補強	●	●	●	●
	バケットフック	●	●	●	●
	バケット平板	●	●	●	●
	ツース板	●	●	●	●
アーム	2.39m標準アーム	○	○	○	○
	2.85mロングアーム	●	●	●	●
ブーム	モノブーム	○	○	○	○
アタッチメント配管	ブレーカ配管	●	●	●	●
	併用配管	●	●	●	●
	往復配管	●	●	●	●
	往復+第2予備配管	●	●	●	●
キャブ室内装備品	AMラジオ	○	○	○	○
	AM/FMステレオラジオ	●	●	●	●
その他	マルチ切替 (2方向)	○	○	○	○
	マルチ切替 (4方向)	●	●	●	●
アタッチメント応用製品	ショベルクレーン	●※1	●※1	●※1	●※1
	法面バケット Y-1タイプ ※2	●	●	●	●
	法面バケット Y-2タイプ ※2	●	●	●	●
	法面バケット Y-3タイプ ※2	●	●	●	●
	田面バケット N-1タイプ ※2	●	●	●	●
	スケルトンバケット	●	●	●	●
	油圧ブレーカ	●	●	●	●
	油圧式フォーク	●	●	●	●
	機械式フォーク	●	●	●	●
	小割圧碎機	●	●	●	●
クイックヒッチ	●	●	●	●	

※1 フロントアタッチメントが標準時のみ可能となります。  
 ※2 アタッチメント総合カタログをご参照下さい。

機械の状態をベストコンディションに保ちます

# プロメンテ

故障や休車が少なくなります!  
 故障による修理費が軽減できます!  
 定期整備にかかる人手が削減できます!

●カタログに掲載した内容は、予告なく変更することがあります ●掲載写真は販売仕様と一部異なる場合があります ●掲載写真はカタログ用にポーズをつけて撮影したものです。機械を離れるときは、必ず作業装置を接地させるなど、安全に心がけて下さい ●掲載写真の色は印刷の関係上、実物と異なる場合があります ●本機のご使用にあたっては取扱説明書を必ずお読み下さい ●機体質量3トン以上の建設機械の運転には「車両系建設機械運転技能講習修了証」の取得が必要です。

お問い合わせは...

## 住友建機株式会社

### 住友建機販売株式会社

〒141-8686 東京都品川区北品川15-9-11(住友重機械ビル) ☎03-5421-8604  
 北海道統括部 ☎011-765-5755 中部統括部 ☎0562-48-5200 中四国統括部 ☎082-941-5100  
 東北統括部 ☎0223-24-1192 関西統括部 ☎072-653-4320 九州統括部 ☎092-934-0058  
 関東甲信越統括部 ☎0480-23-8901

●オペレータの養成・資格取得のご相談は 千葉技術研究所 ☎043-420-1549 名古屋技術研究所 ☎0566-35-1311

### 住友建機製造株式会社

〒263-0001 千葉県千葉市稲毛区長沼原町731-1 ☎043-420-1500

ホームページアドレス <http://www.sumitomokenki.co.jp>



# <http://www.keiyou.net>